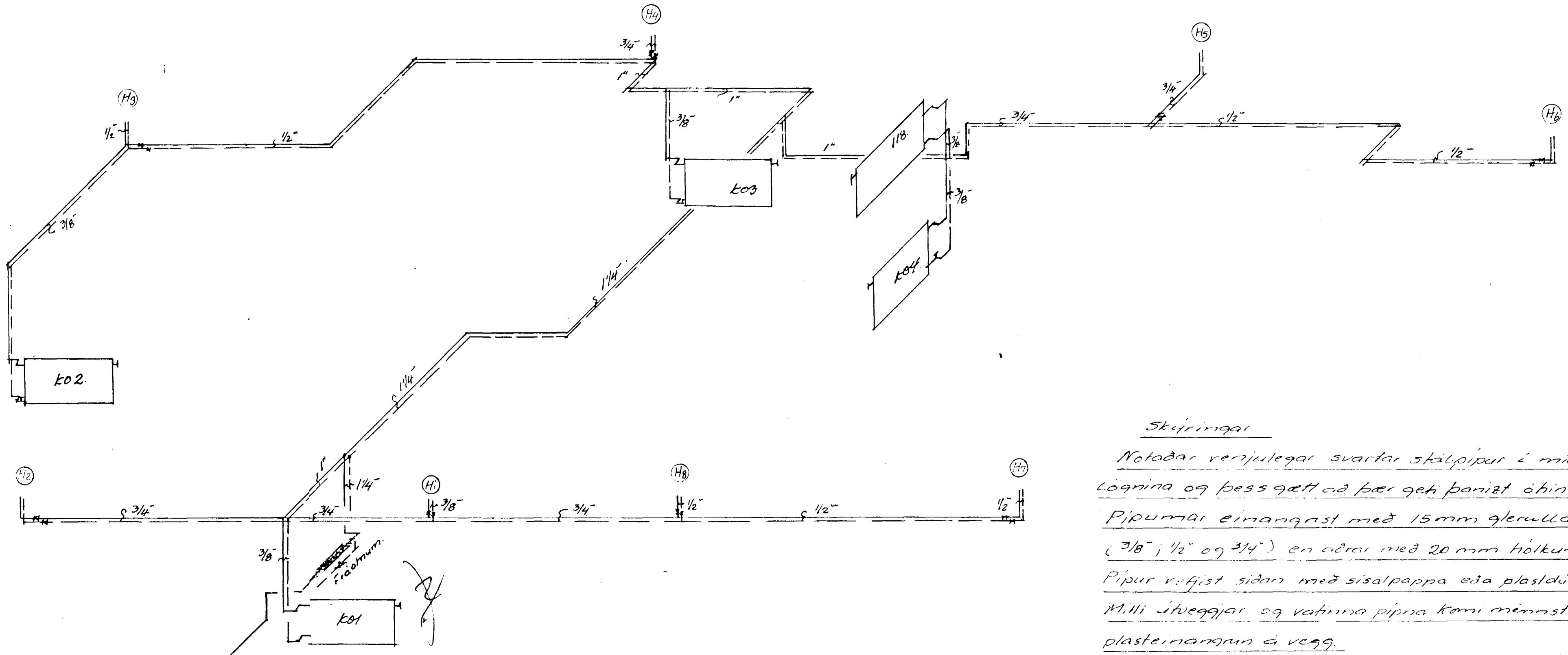


Leidslukerfíkjallan 1:50



Skýringar

Notaðar venjulegar svartar stálpipur í miðstöðvar-  
 loagnina og þess gætt að þær geti þanið óhindrað  
 Pipurnar einangist með 15mm glerullarhólkum  
 (3/8, 1/2 og 3/4) en aðrar með 20mm hólkum.  
 Pipur refjist síðan með sisalpappa eða plastdúk 4st.  
 Milli útvægjar og vatnna pípa komi minnst 12mm  
 plasteinangrun á vegg.  
 Allir efnar tengist með skelliki.  
 Á nverjum ofni sé Dantess FJVL förennslisteki með  
 hitanema.

Nedst á lóðr. stefna eða á loagn að þeim skulu settir lokar  
 helzt með ofteppun.



Benedikt B Sigurðsson verteti.		
Breiðvangur 24- Hf.		
M.	1:50	Hítaloagn
D.	febr '75	Leidslukerfíkjallan
N.	4.	Rúmmynd