

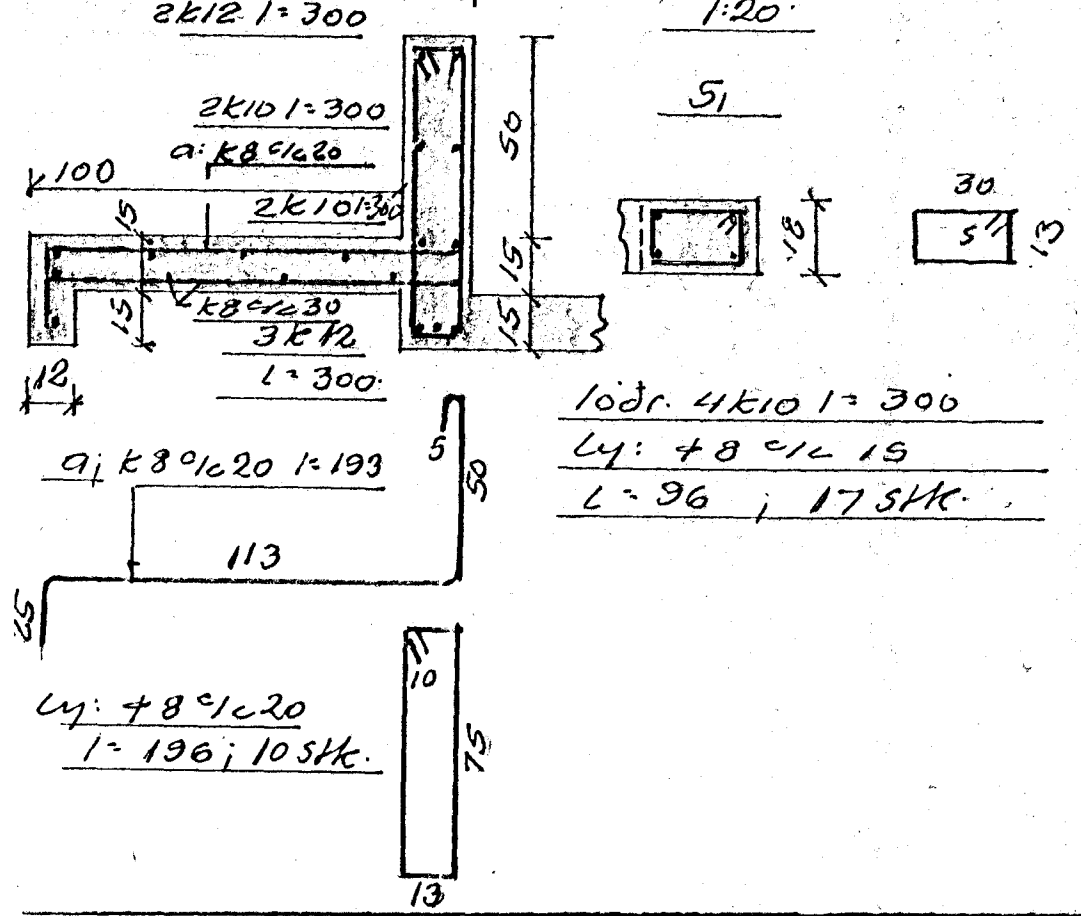
Í sorprentu:
7k8 lóðr. l=300.
Lý: +8 1/2 25

5x5 cm rauf í vegg
sem plökyrseta
(raufin sé oslitað barin)

Snid í skuggni og dyrabita D₁

Plökuþykktir 15 cm.

Þéttling (bar)



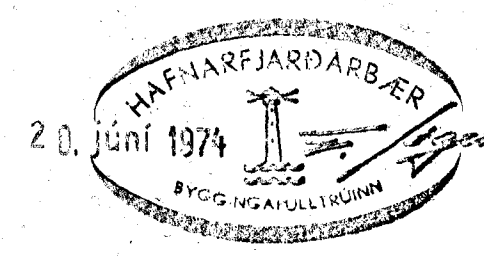
lóðr. 4k10 l=300
Lý: +8 1/2 15
L=96; 17 stk.

lóðr. 4k10 l=300
Lý: +8 1/2 14; l=70
18 stk.

Lýkkjull + 8 1/2 15; 18 stk.
L=70

Tengjarnu k8 1/2 30 á heddaskilum
líkveggja. Jarnin gangi 50 millur
yfir brún veggis. L=110.
A: aukajarn 4k10 l=150 lögð í kross
í báðar báruir plötu í lithornum.

Skýringar: sjá 2. blað.



Benedikt B. Sigurdsson		varktr.
Breidvangur, nr. 24		
M.	1:50 1:20	Jambent skýpa
D.	maí 174	Löft yfir d. hedd 5. líkur.
Nr.	3. bl.	Bensauð B. Sigurdsson