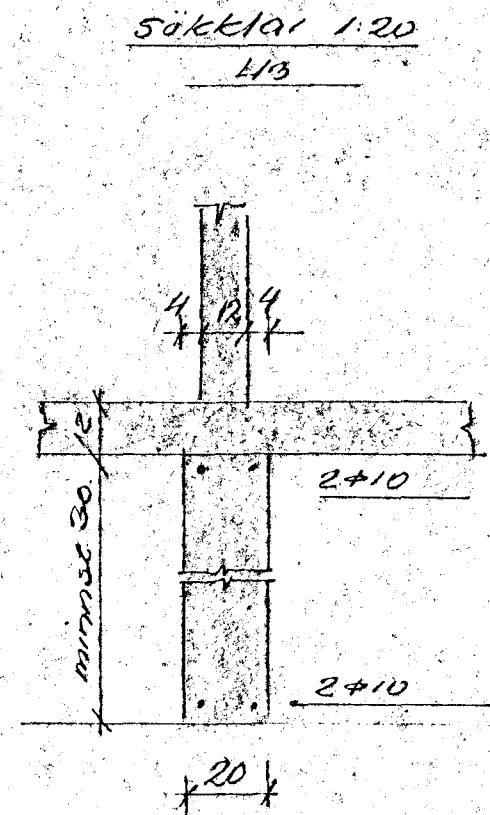
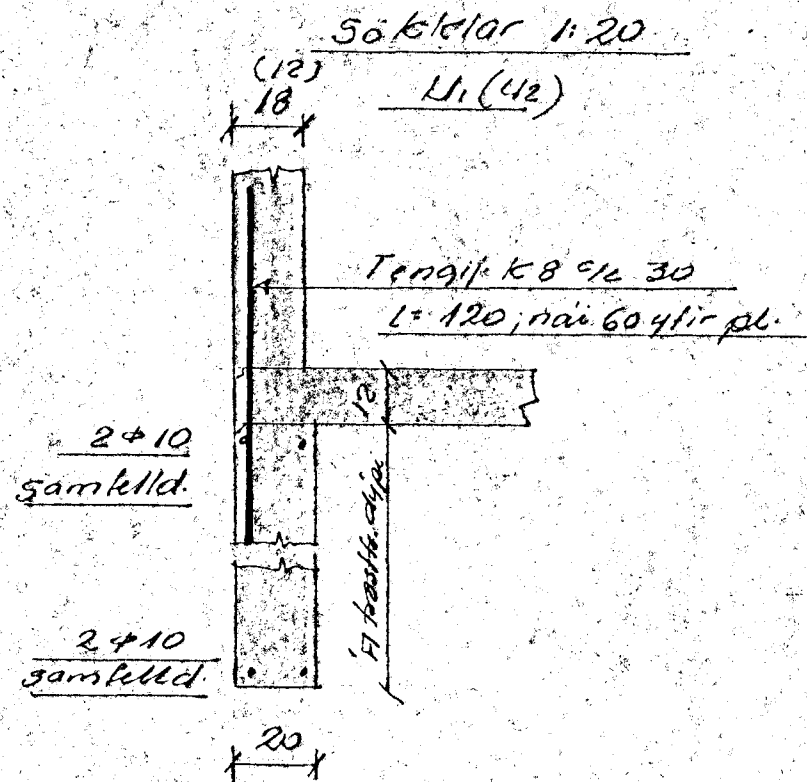
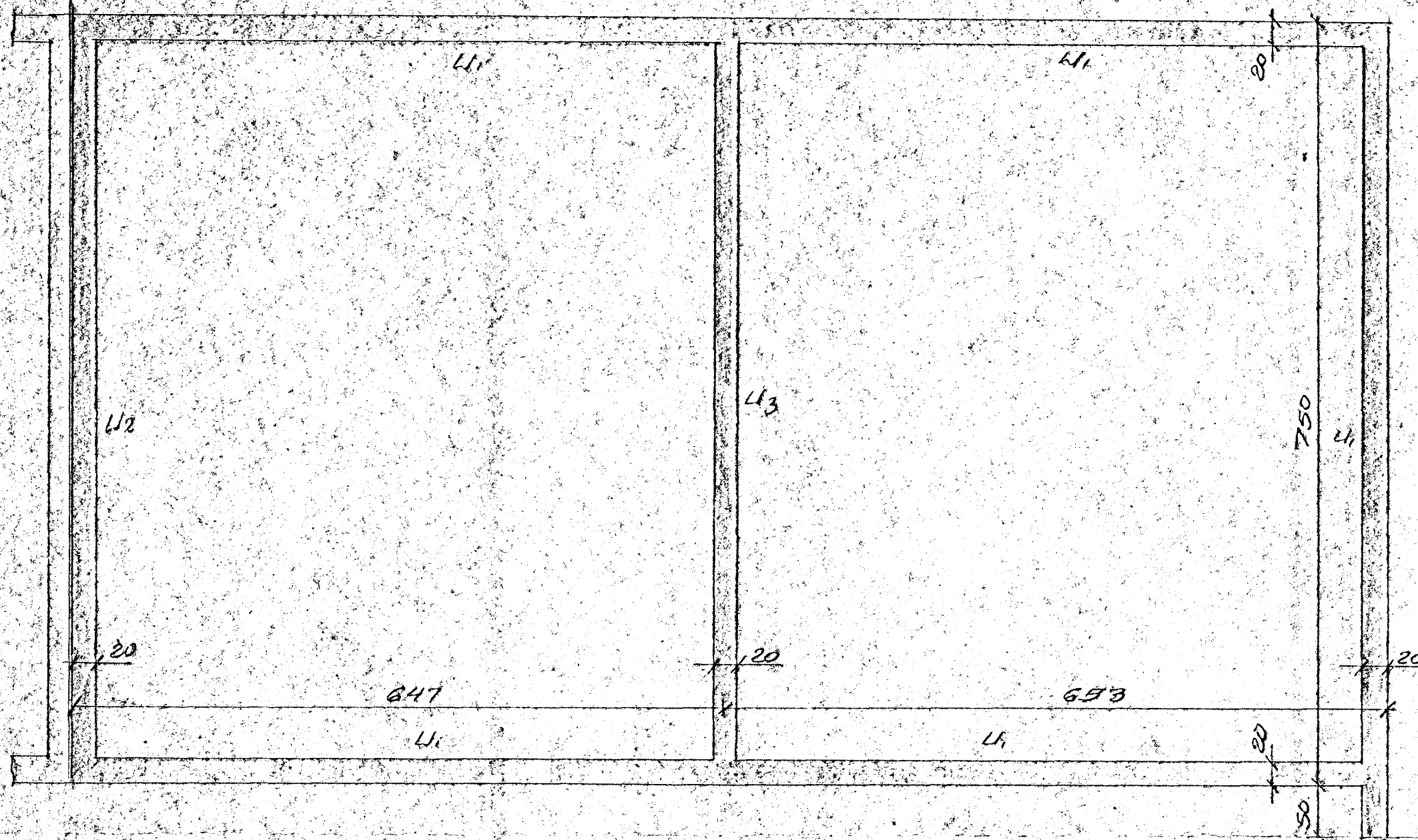
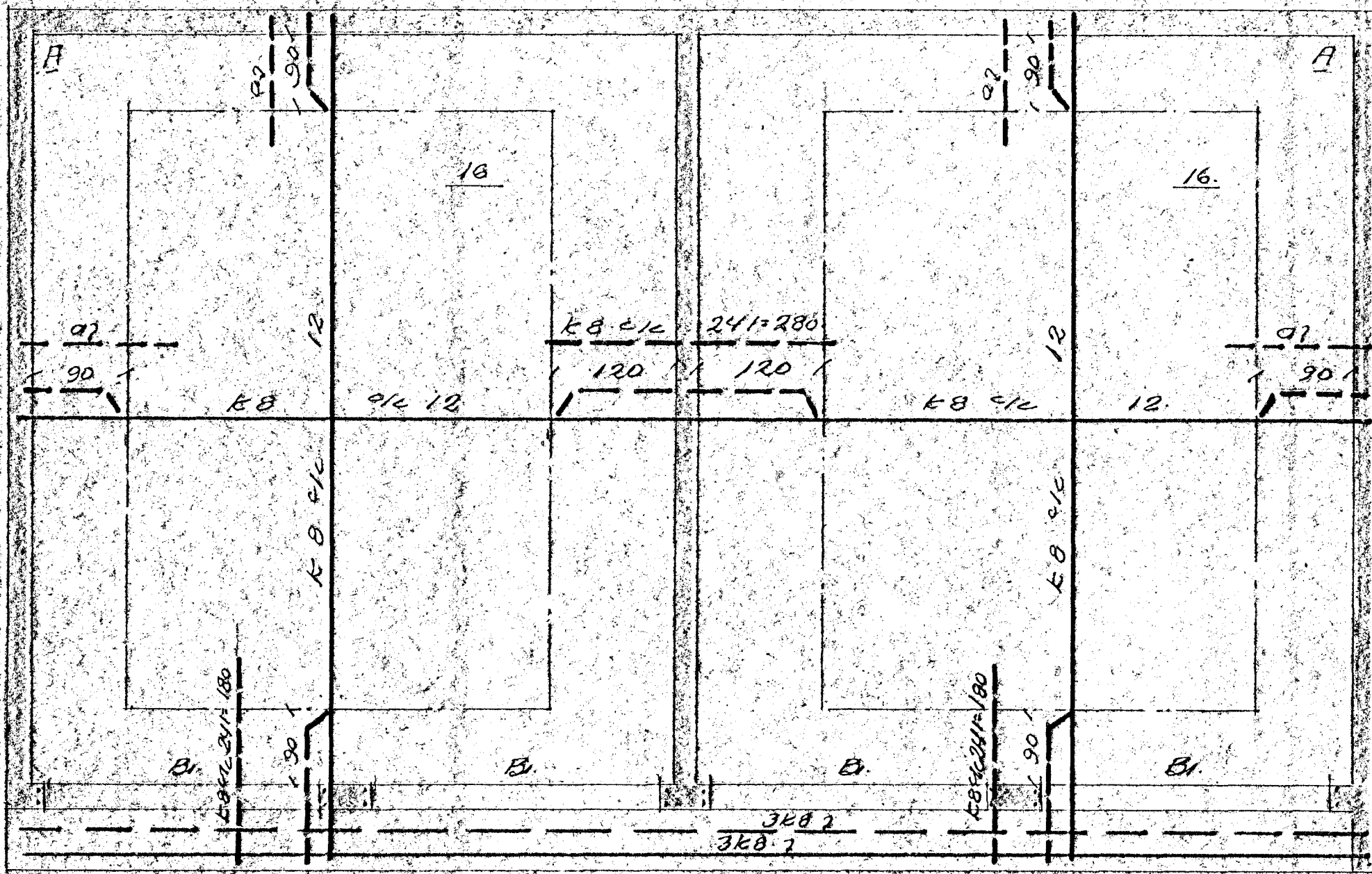


Sökklar 1:50



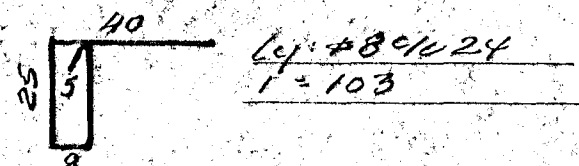
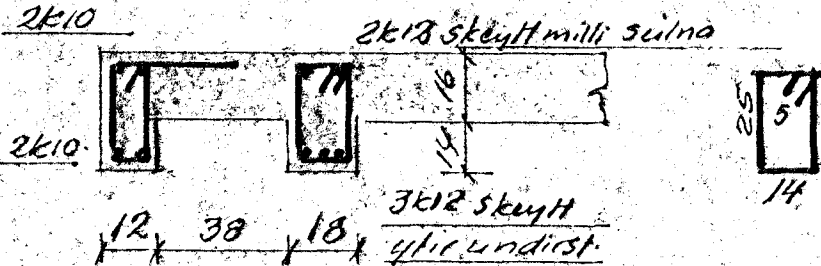
Mest álag á grunn verður minna en 2 kg/cm^2 (undirstöðun hraungrjóti, þjappad)
 Í sökkla og gólfplötu, 12cm notist skýpa 5120. Sama skýpa í bitstúrsvegg, en skýpa 5160 í bitstúrsþaki
 k: kambstál k40; $r_1 = 2000 \text{ kg/cm}^2$
 + stétt járn, st37; $r_1 = 1300 \text{ kg/cm}^2$
 Nidur með bitstúrsdyrun lögð 2k10 lodrétt

Þak á bitstúrum 1:50



a: aukajarn k8 1/2 24, Gangi 50 nidur í ytri br. vegg og 130 inn í innri br. plötu
 $L = 50 + 15 + 130 = 195$

Smíð í B1 1:20



Lj: k8 1/2 20
 $l = 80 - 14 \text{ stkr. bita}$

k8 1/2 12 þjór kambstál 8mm lagt með 12cm bitu miðad við plötumidju (nota má k10 1/2 18 í stöðvira plöðun)



A: aukajarn 4k8 1. 150 lögd í kross í báðar þrjú plötu á mörktum hornum. Jarnin í etri þrjú gangi þó 30 nidur í ytri br. vegg. Lengd þeirra $150 + 50 + 15 = 215$.

Benedikt B. Sigurdsson varfch.		
Breiðvangurinn 24 Hf. Bilskúlar		
M.	1:50 1:20	Jambent skýpa
D.	marz 75	Sökklar, Bilskúlar, þök
Nr.	61	Bn. B. Sigurdsson