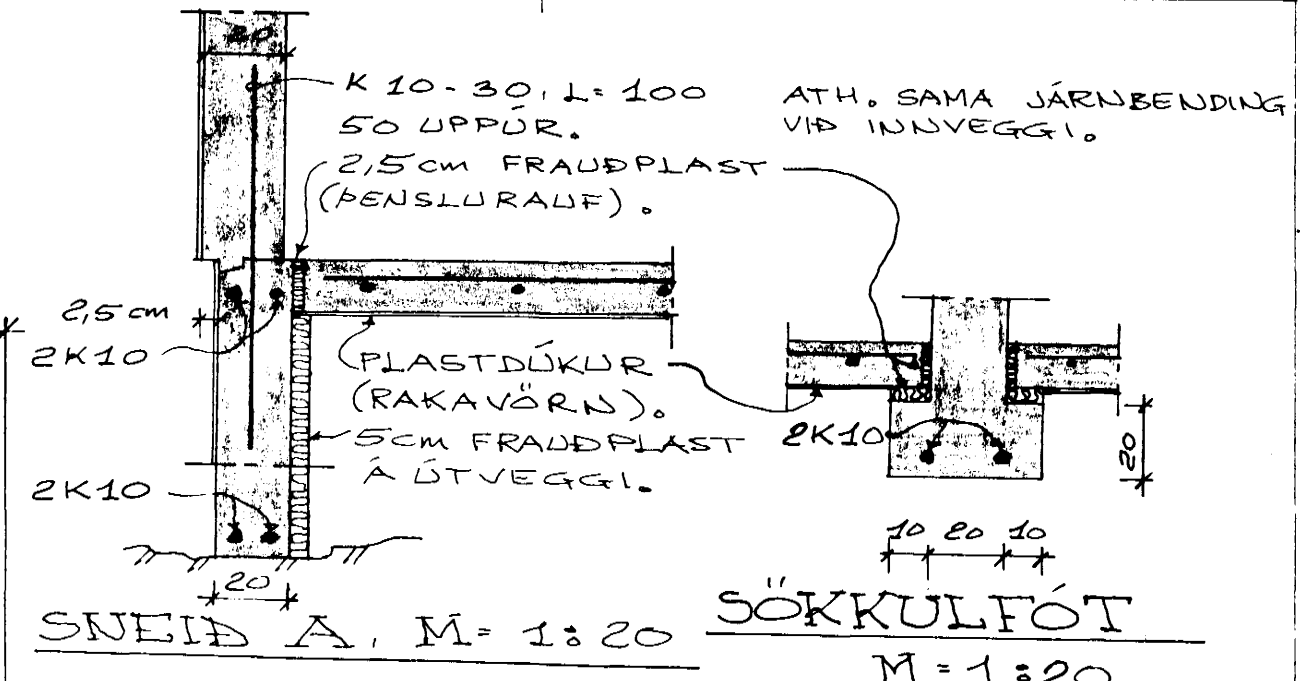
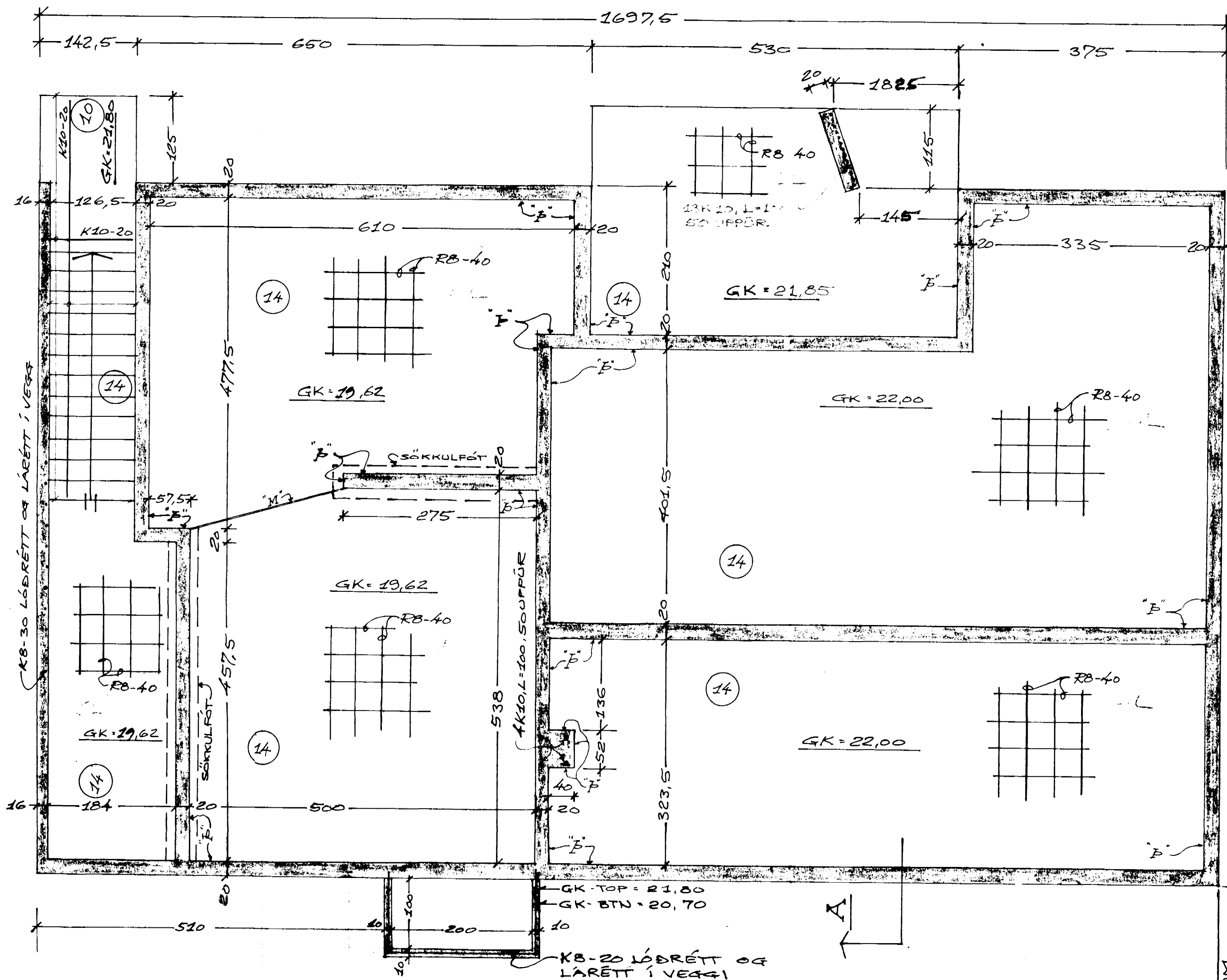
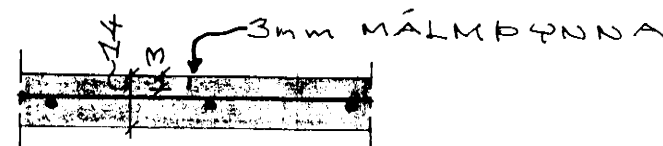




30. ág. 1973

PENSLURAUÐ Í GÓLFI, M=1:20



STEINSTEYPA:
 S200, FL.B, D_{max} = 30mm í PLÖTUM OG UNDIRSTÖÐUM.

BENDISTÁL:
 R = SLÉTT STÁL, σ_F = MINNST 2600 Kg/cm².
 K = KAMBSTÁL, σ_F = MINNST 4000 Kg/cm².

UNDIRSTÖÐUR:
 UNDIRSTÖÐUR SKULU NÁ MINNST 12M NIDUR FYRIR JARÐVEGSHYFIRBÖRD VÍD VEGGI, NEMA FÖST KLÖPP SÉ OFAR EDA TRÝGGT SÉ, AÐ FROSTPENSLA Í GRUNNI RASKI EKKI UNDIRSTÖÐUM. ÞÆR SKULU ALDREI GAUNGA SKEMUR EN 30CM NIDUR FYRIR NEDRI BRÚN BOTNPLÖTU. ÞÆR SKULU STANDA Á TRAUSTUM JARÐVEGI.

BOTNPLÖTUR:
 FJARLÆGJA SKAL ALLAN LAUSAD JARÐVEG MINNST 60CM UNDIR BOTNPLÖTU. ÞJAPPA SKAL BOTNINN TRÝGGILEGA MÍÐ VÉLÞJÖPPU OG FYLLA SIDAN MÍÐ GÖÐRI MÖL. FYLLINGU SKAL ÞJAPPA MÍÐ VÉLÞJÖPPU. JÄRN Í EFRI OG NEDRI BRÚN SÖKKLA SKULU BEYGD AMK. 50CM FYRIR HORN. GK = KÓTI. "B" = 2,5CM PENSLURAUÐ (FRAUÐPLAST). ÁLAG Á GRUNN ER MEST 4,2 Kg/cm². "M" = 3mm PENSLURAUÐ (MÁLMPYNNNA). (14) = PLÖTUÞYKKT.

UNDIRSTÖÐUR I., M=1:50
 GRUNNMYND

ATH. SLEPPA MÁ RB-40 NETINN TOLUNN.

UNDIRSTÖÐUR I.
 HAFNARFIRÐI Í JÚLÍ 1973
 Agnar Magnússon VERKFR. M.V.F.I.
 50587
 ARNARHRAUNI 47, HAFNARFJ.
 BREIÐT 31.A.1973