

Hú veita nr. 1635 Teikn. nr. 1518
 Samþykkt þ. 13.6. 1974
 f.h. RAFVEILU HA. NAR JARD...
 Bjarni Jóhannsson
 Eftirl. meður rafhlaga

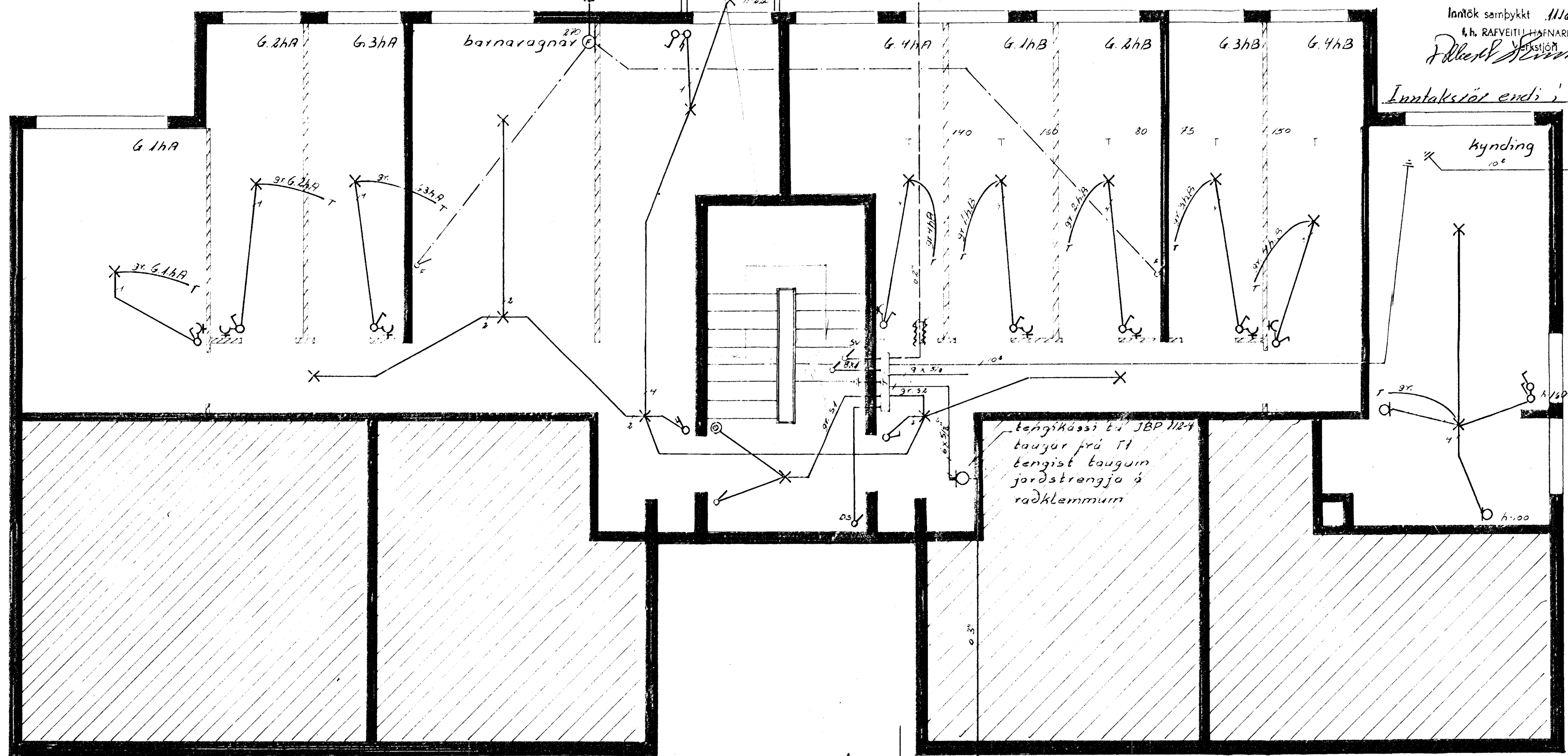
Öll mál eru gefin upp í cm
 frá fullfrágengnu gólfi
 Höð rofa sé 100 cm.
 Höð tengla við rofa
 sé í sömu höð og rofinn
 Höð tengla sé 18 cm nema í
 eldhúsi, geymslum og þvottah.
 þar 105 cm.
 Höð tengla fyrir síma og
 sjónvurp sé 18 cm.
 Höð dyrasímu 130 cm.
 Höð veggglösu 155 cm
 pípur séu 3/8" og vír 3 x 15²
 Málstraumur tengla og rofa sé 10A

nema annars
 sé getið.

Inntök samþykkt 11.6. 1974

f.h. RAFVEILU HA. NAR JARD...
 Rafveili
 Verkstjórn

Inntaksjár endi í töflukassa.



sax jörðstrengir, 3x25²
 10cm undir yfirborði
 jörðvegs, að bilg.

kjallari

BREIÐVANGUR 4		verh:	no. 1/8
raflögn		74003	
kjallari		máli:	1:50
		dags:	apríl 74
		Guðm. Gar. Jónsson	
		rafteknifr.	S-58135