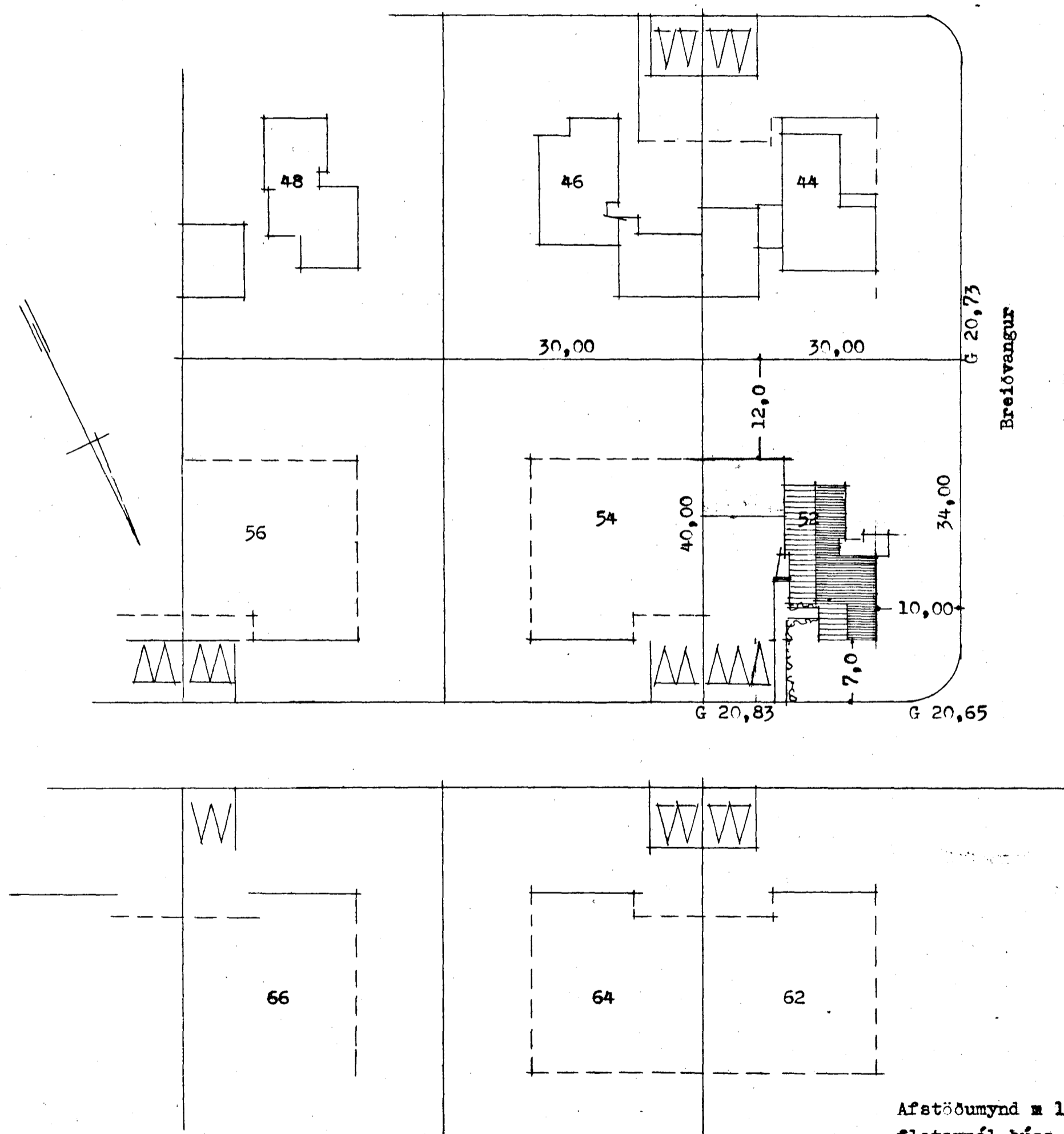
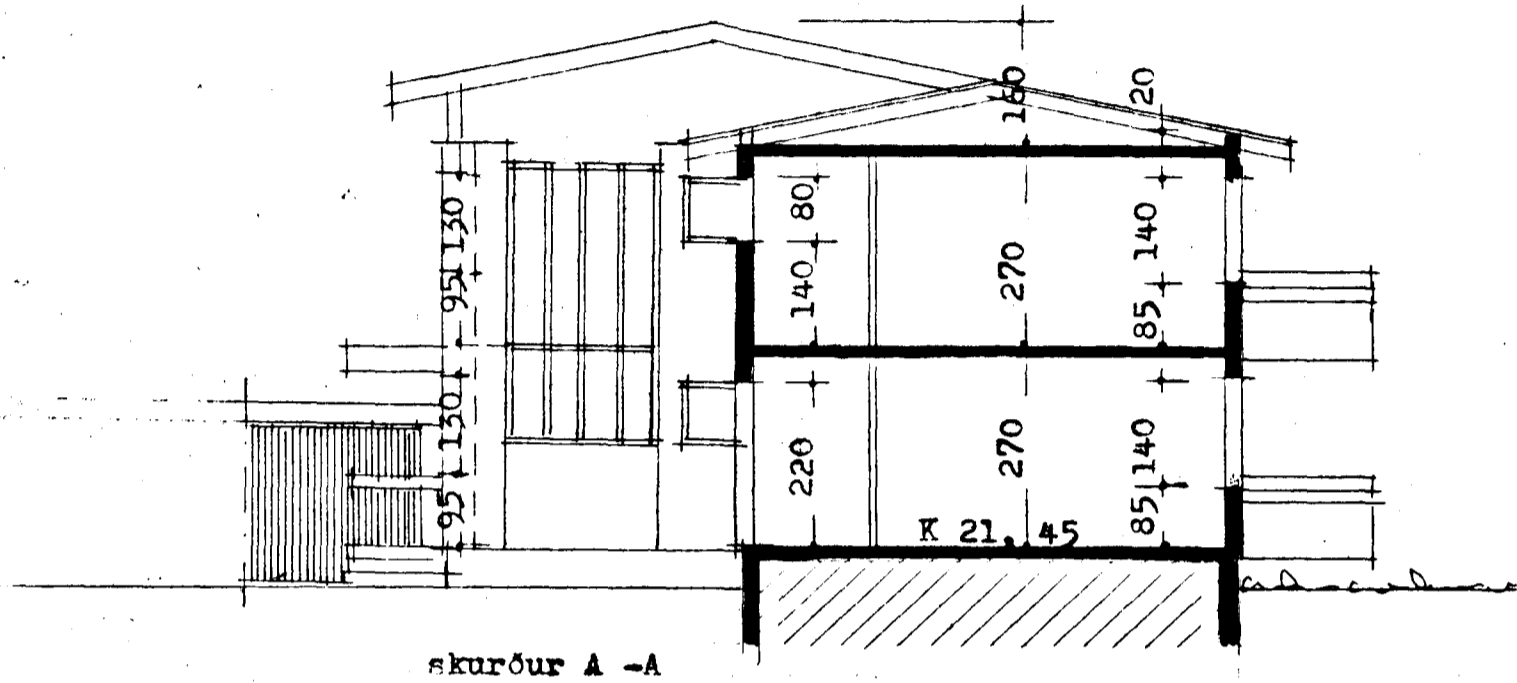


Verði húsið hlið upp til "fróð-bíla", með öflugri vélum til að renna hlið, skal hafi fullt samráð við byggingafulfráða og stöðkvíðsfrjóra um frágang slíks útbúnaðar.

Samþykkt á fundi bygginga-
nefndar þ. 30.7.1975
BYGGINGAFULLTRÚINN
Í HAFNARFIRÐI
F. Sigurðsson

Áskert er að hafi bílgæmslu
Verði samráð bygginga-
nr 54.
F. Sig.



Afstöðumynd m 1:500
flatarmál húss 139,98 m²
flatarmál bifreiðagæmslu 64,1 m²

Reykjavík í júlí 1975

F. Sigurðsson