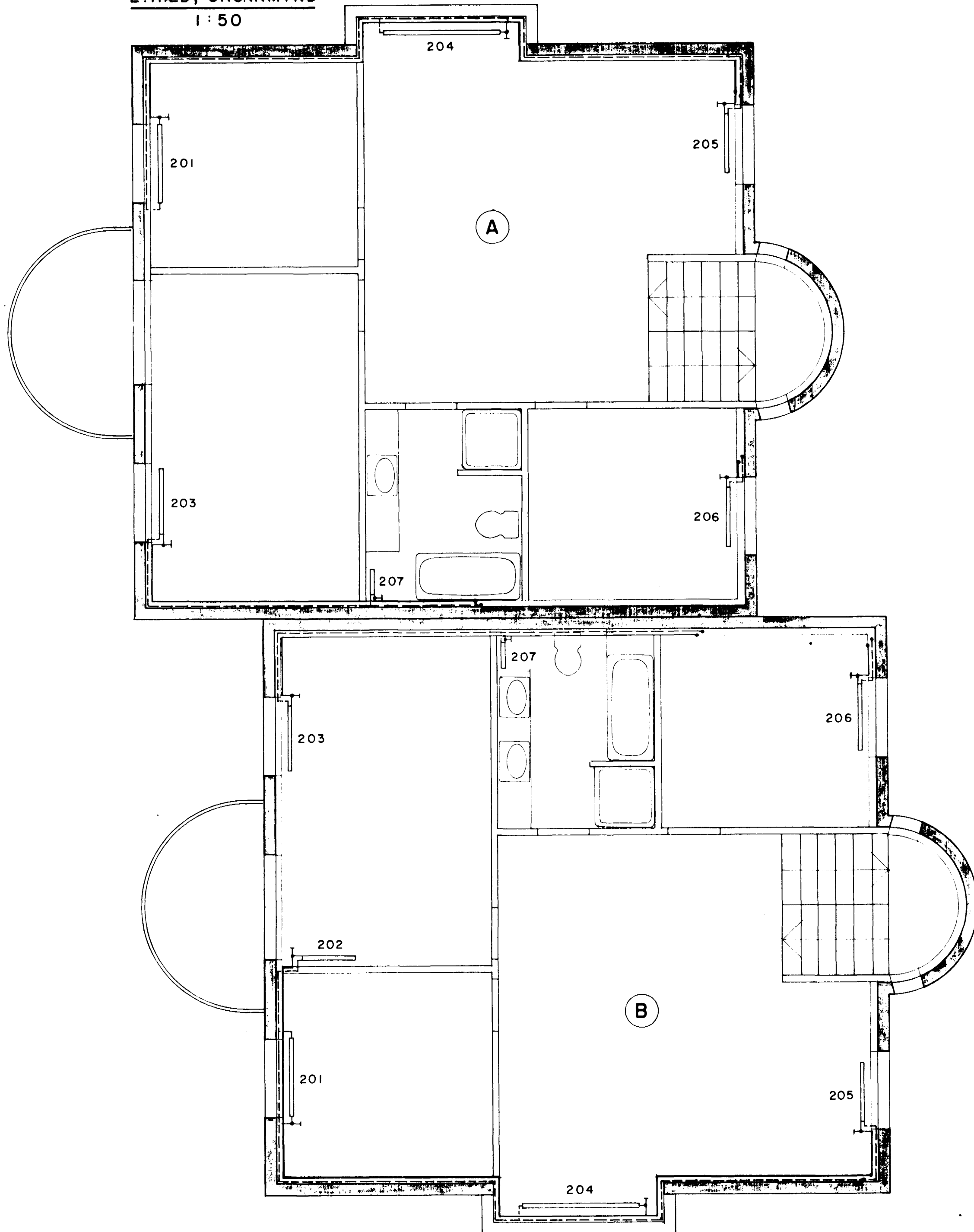


2. HÆÐ, GRUNNMYND

1:50



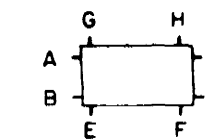
SKÝRINGAR:

MERKINGAR:

- | | | | |
|-------|--------------------|-----|--------------|
| — | FRAMRÁS HITALAGNAR | —Y— | LOFTTÆMING |
| - - - | BAKRÁS | —●— | HITADREIFARI |
| —X— | RENNILOKI | —○— | HITAMELIR |
| —X— | SÆTISLOKI | —○— | PRÝSTIMELIR |
| —X— | STILLILOKI | —Y— | TÆMING |
| —X— | EINSTREYMISLOKI | | |
| —X— | MOTORLOKI | | |
| —X— | ÖRYGGISLOKI | | |
| —X— | HEMILL | | |
| —X— | PRÝSTIJAFNARI | | |
| —X— | SÍA | | |

ADRAR SKÝRINGAR:

ÖLL OFNTENGI SKULU VERA 10mm
LOFTSKRÚFUR KOMI Á ALLA OFNA
STAÐSETNING STUTA



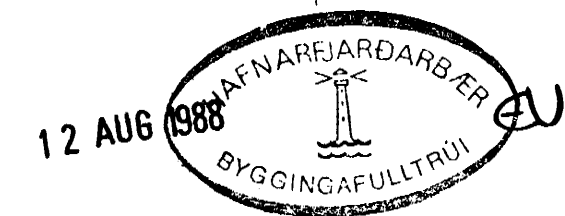
Á HVERN OFN KOMI AUK OFNLOKA STILLITÉ PEIM MEGIN SEM
OFNLOKI ER EKKI
OFNAR SEU Í SAMRÆMI VÍÐ ÍST-69

PÍPUR SKULU VERA SVARTAR DREGNAR STÁLPIPUR SAMKV DS 540
OG FITTINGS SAMSVARANDI PÍPUM AÐ GERÐ ALLAR LAGNIR
SKAL EINANGRA MEÐ GLERULLARHÓLKUM
ÞYKKT EINANGRUNAR $\varnothing 10 - \varnothing 25 = 15 \text{ mm}$
 $> \varnothing 25 = 20 \text{ mm}$

ÞAR SEM LAGNIR LIGGJA Í ÚTVEGG SKAL VERA MINNST 1.0cm
EINANGRUN UTAN VÍÐ RÖREINANGRUN

KERFIÐ SKAL POLA 4 kp/cm^2 VINNUPRÝSTING OG PRÓFAST MEÐ 6 kp/cm^2
ÁÐUR EN LEIÐSLUR ERU HULDAR.

ALLT EFNI OG FRÁGANGUR KERFISINS SÉ Í SAMRÆMI VÍÐ ÁKVÆÐI
ÍST.-67 OG GILDANDI REGLUGERÐIR.



hönnun hf Ráðgjafarverkfræðingar FRV · Síðumúla 1 · 108 Reykjavík
Sími (91)84311 · Útibú: Reyðarfjörður · Hvolsvöllur

M.	BREIÐVANGUR 64	E
H.R.G.S.	HAFNARFIRÐI	D
T. Kaþo	HITAKERFI:	C
Y.	2. HÆÐ, GRUNNMYND	B
G. 81-67		A JÚNÍ '88/RGS
DAGS 12.8.87	SAMP Kinn Sigursson	MKV 1:50
		87.398-402