

GRUNNMYND NEÐRI HÆÐ 1:50

GÓLFHITASLAUFUR

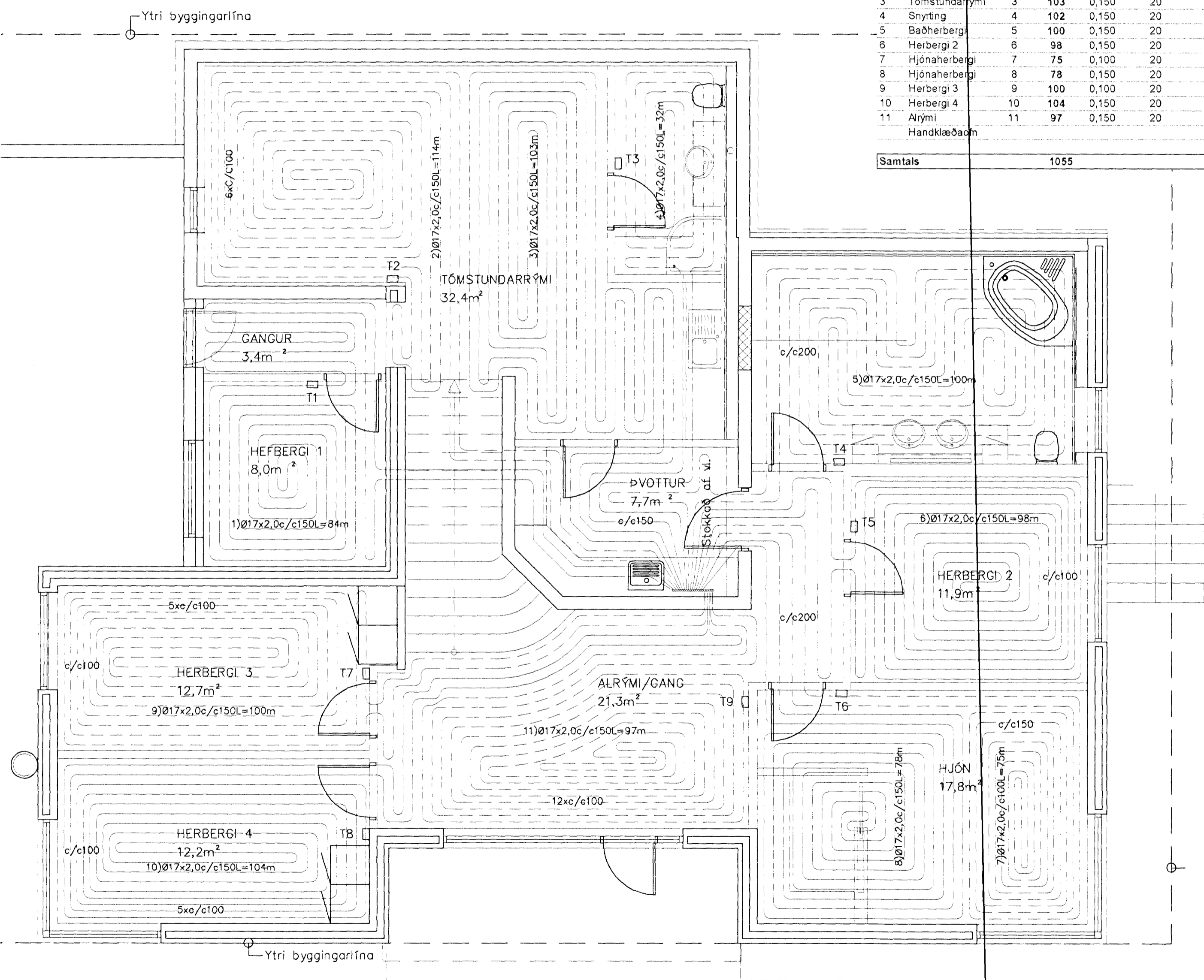
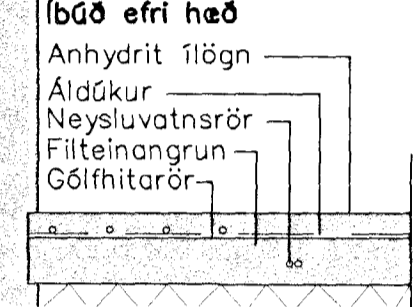
Samþykkt þann

23. júlí 2012

Byggingafræðingurinn Í Hafnarfirði
Gh. Hrólfur S. Gunnlaugsson

HERBERGI:	Slaufa númer	Lengd slaufu m	Millibil röra m	Hítastig Herbergi °C	Meðal hiti inn 40 °C út 30 °C	Varmagjót slaufa m ²	Raun flötur hitaður upp m ²	Afköst Slaufu Wott/kst/heid	
Neðri hæð									
1	Herbergi 1	1	84	0,150	20	35	79	12,60	995
2	Tómstundarrými	2	114	0,150	20	35	79	17,10	1.351
3	Tómstundarrými	3	103	0,150	20	35	79	15,45	1.221
4	Snyrting	4	102	0,150	20	35	94	15,30	1.438
5	Badherbergi	5	100	0,150	20	35	94	15,00	1.410
6	Herbergi 2	6	98	0,150	20	35	79	14,70	1.161
7	Hjónaherbergi	7	75	0,100	20	35	79	7,50	593
8	Hjónaherbergi	8	78	0,150	20	35	79	11,70	924
9	Herbergi 3	9	100	0,100	20	35	79	10,00	790
10	Herbergi 4	10	104	0,150	20	35	79	15,60	1.232
11	Alrymi	11	97	0,150	20	35	79	14,55	1.149
Handklæðaðan									
Samtals			1055				150	12.265	

Lagnir í gólf 1:20



Skýring: Gólfhitalagnir.

Allt efni í hitalagnir skal vera vottað af Nýsköpunarmiðstöð Íslands í samræmi við byggingarreglugerð og gildandi staðla.

Lagnir í gólfhita Ø17X2,0mm c/c100-150 PEX-rör súrefnisupptöktreg og af viðurkenndri gerð.

Þrýstiprófun hitalagnal úr plastlögnum.:

Hitalagnir skal fylla af köldu vatni og þær þrepa-þrýstiprófaðar með 6bar. Heildar þröftími er 3kist og skiptist þannig:

- Tími liðinn frá upphafi þrýstiprófs:
- 1) byrja á að setja vatnsþrýsting í 6bar
- 2) eftir 10mín setja vatnsþrýsting aftur í 6bar
- 3) eftir 20mín setja vatnsþrýsting aftur í 6bar
- 4) eftir 30mín skal skrá stöðu á þrýstímæli
- 5) eftir 60mín skal skrá stöðu á þrýstímæli

Hér má þrýstingur mest hafa fallið um 0,6bör frá (4) til (5)

6) eftir 180mín skal skrá stöðu á þrýstímæli

Hér má þrýstingur mest hafa fallið um 0,2bör frá (5) til (6)

Ath. mælar sem notaðir eru við prófun skulu vera viðurkenndir og skal vera hægt að greina mjög auðveldlega breytingu um 0,1bar á þeim

Breytingar			BREKKUÁS 27, HAFNARF.	
Nr.	Dags.	Nafn	Verkfræðistofa Þráinn & Benedikt	HBS T BD S
			Laugavegi 178, 105 Rvk.	M 1:50
			Sími: 553 1770, 568 7775, Fax: 568-7701	Nr. P003
			Netfang: verkfradistofa@verkfradistofa.is	Dags. Júní 2012
			Gólfhitalagnir	080149-3609
			Neðri hæð	<i>[Signature]</i>