

GRUNNMYND NEÐRI HÆÐ 1:50

GÓLFHITASLAUFUR

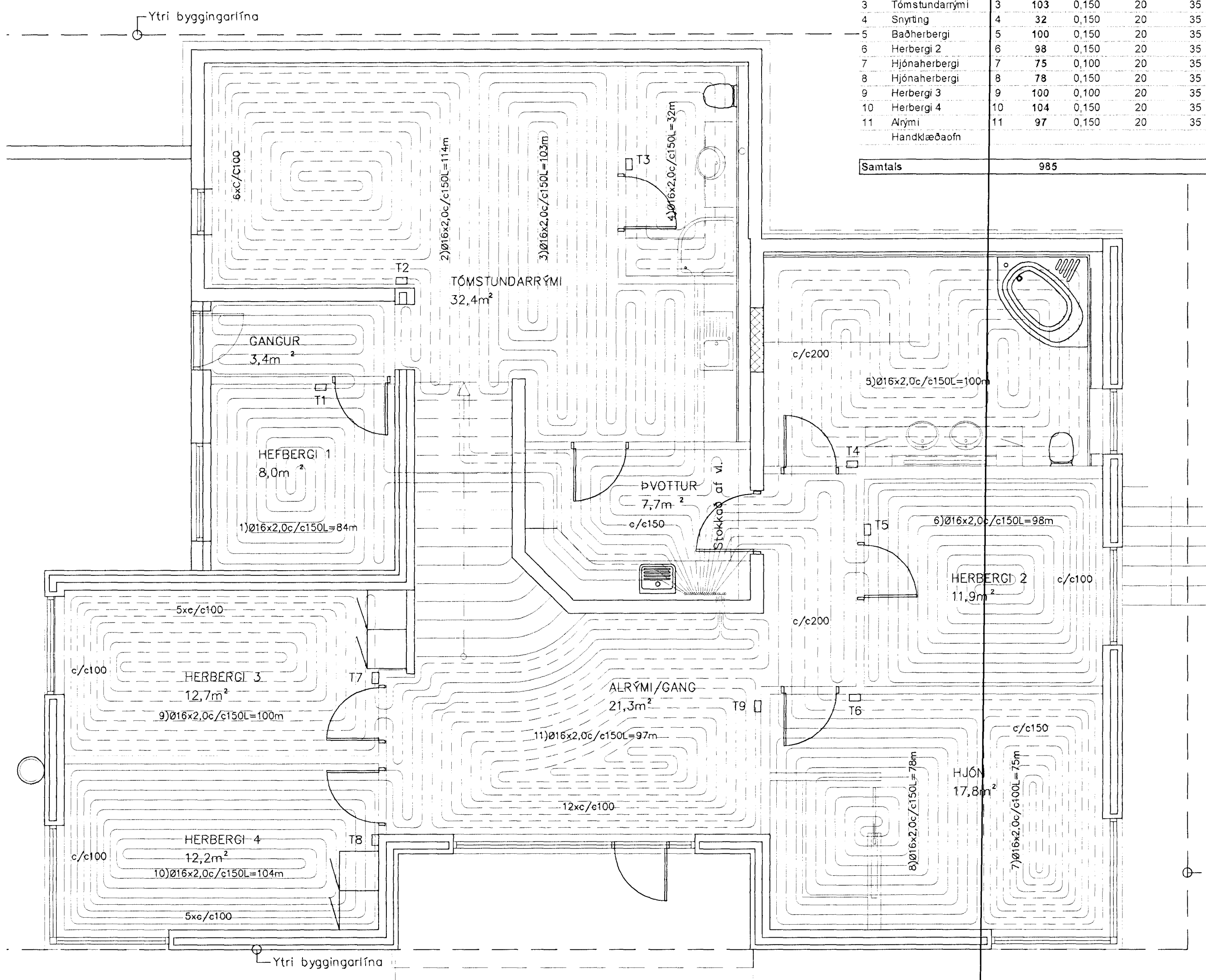
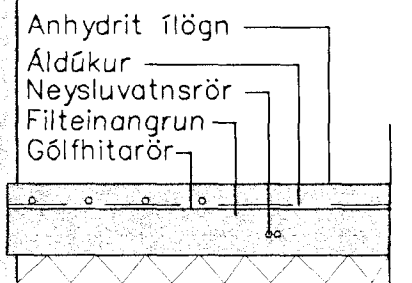
Samþykkt þann

27. júlí 2012

Byggingafrúnni í Hafnarfórði  
E.h. hrólfur S. Gunnlaugsson

HERBERGI:	Slauða númer	Lengd slauðu m	Millibil róra m	Hítastig Herbergi °C	Meðal hiti inn 40 °C út 30 °C	Varmgjöf slauða m <sup>2</sup>	Raun flötur Hitaður upp m <sup>2</sup>	Afköst Slauðu Watt/klst/heild
<b>Neðri hæð</b>								
1	Herbergi 1	84	0,150	20	35	79	12,60	995
2	Tómstundarrými	114	0,150	20	35	79	17,10	1.351
3	Tómstundarrými	103	0,150	20	35	79	15,45	1.221
4	Snyrting	32	0,150	20	35	94	4,80	451
5	Badherbergi	100	0,150	20	35	94	15,00	1.410
6	Herbergi 2	98	0,150	20	35	79	14,70	1.161
7	Hjónaherbergi	75	0,100	20	35	79	7,50	593
8	Hjónaherbergi	78	0,150	20	35	79	11,70	924
9	Herbergi 3	100	0,100	20	35	79	10,00	790
10	Herbergi 4	104	0,150	20	35	79	15,60	1.232
11	Alrymi Handklæðaðofn	97	0,150	20	35	79	14,55	1.149
<b>Samtals</b>		<b>985</b>					<b>139</b>	<b>11.278</b>

Lagnir í gólf 1:20  
Íbúð efri hæð



Skýring: Gólfhitalagnir.

Allt efni í hitalagnir skal vera vottað af Nýsköpunarmiðstöð Íslands í samræmi við byggingarreglugerð og gildandi staðla.

Lagnir í gólfhita Ø16x2,0mm c/c100-150 PEX-rör sùrefnisupptöktreg og af viðurkenndri gerð.

Þrýstiprófun hitalagnal úr plastlögnum.:

Hitalagnir skal fylla af köldu vatni og þær þrepa-þrýstiprófaðar með 6bar. Heildar próftími er 3klst og skiptist þannig:

- Tími liðinn frá upphafi þrýstiprófs:
- 1) byrja á að setja vatnsþrýsting í 6bar
- 2) eftir 10mín setja vatnsþrýsting aftur í 6bar
- 3) eftir 20mín setja vatnsþrýsting aftur í 6bar
- 4) eftir 30mín skal skrá stöðu á þrýstimæli
- 5) eftir 60mín skal skrá stöðu á þrýstimæli

Hér má þrýstingur mest hafa fallið um 0,6bör frá (4) til (5)

6) eftir 180mín skal skrá stöðu á þrýstimæli

Hér má þrýstingur mest hafa fallið um 0,2bör frá (5) til (6)

Ath. mælar sem notaðir eru við prófun skulu vera viðurkenndir og skal vera hægt að greina mjög auðveldlega breytingu um 0,1bar á þeim

1 Stærðir gólfhitaslaufa breytt

Breytingar			BREKKUÁS 27, HAFNARF.	
Nr.	Dags.	Nafn	H BS	T BD   S
1	23.07.12	HS	Verkfræðistofa Þráinn & Benedikt Laugavegi 178, 105 Rvk. Sími: 553 1770, 568 7775. Fax: 568-7701 Netfang: verkfraedistofa@verkfraedistofa.is	M 1:50 Nr. P003
			Gólfhitalagnir Neðri hæð	Dags. Júlí 2012 080149-3609

*Þráinn Benedikt*