

SKÝRINGAR:

FRÁGANGUR Á LÓÐAMÖRKUM VERÐI GERÐUR Í SAMRÁÐI VIÐ LÓÐARHAFA AÐLIGGJANDI LÓÐA. STÆRÐ OG STAÐSETNING LÓÐA, BYGGINGARREITA OG BÍLASTÆÐA ERU SÝND Á MÆLIBLÖÐUM.

2h= HÚS Á TVEIMUR HÆÐUM
 G= REIKNUD HÆÐ Á GÖTU, GANGSTÉTT, -STÍG EÐA LÓÐAMÖRKUM
 L= LANDHÆÐ VIÐ LÓÐAMÖRK (LEIÐBEINANDI)
 H= HÆÐ Á AÐKOMUGÓLFI - SJÁ SKILMÁLA
 Fr= TENGIAÐ Á REGNVATNSFRÁRÆSI
 Fs= TENGIAÐ Á SKÓLPFRÁRÆSI

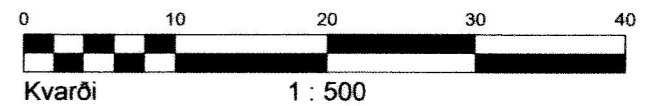
BAKRÁSARVATN HITAVEITU SKAL VEITA Í REGNVATNSFRÁRÆSI. NEYSLUVATNSHEIMÆÐAR ERU Ø32 mm PE100, NEMA ANNAD SÉ SÝNT Á TEIKNINGU. TENGIAÐ NEYSLUVATNSHEIMÆÐAR ER AÐ ÖLLU JÖFNU 1,2 m UNDIR YFIRBORDI LANDS.

- NEYSLUVATNSHEIMÆÐ (MEÐ LOKA)
- REGNVATNSFRÁRÆSI
- SKÓLPFRÁRÆSI
- 13 NÚMER LÓÐAR

E,F,R. HÚSAGERÐ, SJÁ SKILMÁLA

25.215.1 NÚMER AÐLIGGJANDI LÓÐABLAÐA

SJÁ JAFNFRAMT SKIPULAGSUPPDRATT OG SKILMÁLA



HÆÐABLAÐ 25.242.1

TEIKNING NR. 421.083

BREKKUÁS 9 - 11



HAFNARFJARÐARBÆR
 UMHVERFIS- OG TÆKNISVIÐ
 ÁSLAND 3. ÁFANGI



VERKFRÆÐISTOFA

BÆJARHRAUNI 20 220 HAFNARFJÖRÐUR
 Sími 58 58 600 FAX 58 58 610
 Netfang. vsb@vsb.is, kt.710796-2899

Breyting A: 30.05.06, HKB. Bætt við heimæð.

Dags.: 10.05.2006

Gert af: KK, PEI

Yfirfarið: HK