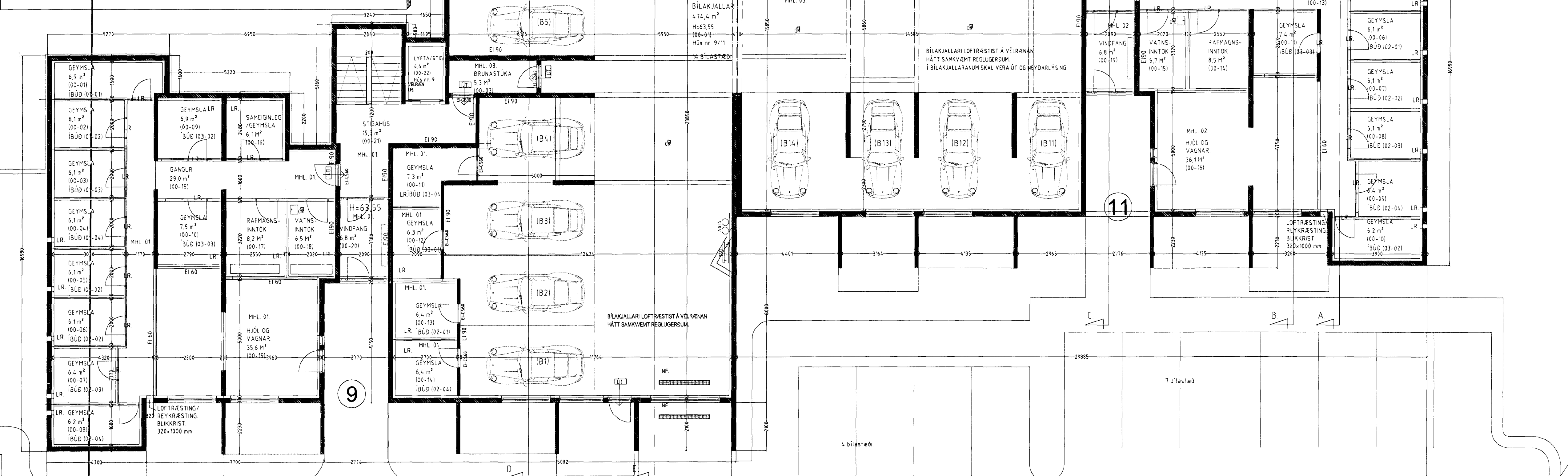


BREKKUÁS 9 - 11 HAFNARFIRÐI.

Samþykkt þann
02 NOV 2012
Ráðgjafi: *Tróinn í Hafnarfirði*
Fyrir: *Sigurður Steinar Jónsson*

Sérstakar skýringar vegna einangrunar:
Botnplata er einangruð með 15 mm einangrunarplasti, veggir sökkla eru einangraðir 50 sm niður fyrir plötu með 75 mm einangrunarplasti. Ofan á einangrun gólfplötu skal leggja Polplast (rakasperl).
Útveggir kjallara eru að hluta einangraðir með 75 mm einangrunarplasti að innanverðu undir múrhúðun, og að hluta að utanverðu með sokkulmóttum, sjá lýsingu fyrir útveggir í jörðu hér að aftan.
Útveggir í jörðu skulu einangraðir með 75 mm steinull (sokkulpötum 120 kg/m³) einangrunin skal díluð föst og klædd með dreindúk, áður en jarðvegi er jafnað að húsinu.
Þak skal einangrað með 2x 100 mm Styrisol vatnspölinni plasti einangrun.
Einangrunin skal Pola 300 KP skv. Staðli ISO 864, ss 169534. Plöfurnar skulu vera nófadar og leggjast í tveimur lögum, 100 mm og 50 mm, einangrunin leggst ofan á Þakpappan Þannig að Þak séu þétt að köntum og vel saman.
Í gluggum er tvöfalt K-einangrunargler (12 mm loftbil í fóstum gluggum en 9mm loftbil í opanlegum gluggafogum og hurðum).
U-gildi (W/m²K) einstakra byggingahluta skulu vera í samræmi við upptalningu hér að neðan:

Þak: $T_i \geq 18^\circ\text{C}$ U-gildi: 0,2
Útveggir: $T_i \geq 18^\circ\text{C}$ U-gildi: 0,4
Léttur útveggur einangraður í grind: $T_i \geq 18^\circ\text{C}$ U-gildi: 0,3
Gluggar (karman, gler vegið meðaltal, K-gler): $T_i \geq 18^\circ\text{C}$ U-gildi: 2,0
Hurdir: $T_i \geq 18^\circ\text{C}$ U-gildi: 3,0
Gólf á fyllingu og að þupphúðu rými: $T_i \geq 18^\circ\text{C}$ U-gildi: 0,3
Gólf að útilofti: $T_i \geq 18^\circ\text{C}$ U-gildi: 0,2
Útveggir, vegið meðaltal (veggfletir, gluggar og hurdir): $T_i \geq 18^\circ\text{C}$ U-gildi: 0,85
Að öðru leyti skal miða við að köntunartöl einstakra byggingahluta séu í samræmi við ÍST EN ISO 26946-1.



GRUNNMYND KJALLARA MKV. 1:100.

Frg. á lyftum og lyftubúnaði:
Lyftur skulu uppfylla ákvæði 201 gr. byggingareglugerðar.
Lyftan skal vera víraalyfta, í steyptum loftræstum lyftustokk. Lyftuhús og rými fyrir drifbúnað og vélar skal vera sjálfstætt brunahólf (A-EI60), hurðir og hlierar á lyftustokki séu a.m.k EI-C30.
Lyftan skal uppfylla rýmisþörf vegna hreifhamlaðra, sbr. Rb-blöð nr. (E2) 101 og 201. Miða skal við að lyftan hafi 1000 kg burðargetu, og rými 13 manns.
Lyftan skal hönnuð fyrir a.m.k. 1 m hraða pr. Sek.
Hurðir skulu vera að minnstakostf 90 sm breiðar.
Tengili tæknibúnaður lyftu er staðsettur í loftræstu rými undir stiga við hlið lyftustokks. Lyftan og lyftubúnaður skal vera viðurkennd af Vinnueftirlit ríkisins og skal eldvarnareftirlit samb. búnað og frg. lyftunnar.
Uppfylla skal ákvæði í reglum Vinnueftirlits ríkisins um fólkslyftur og fólks- og vörulyftur sem og reglugerð um búnað, rekstur og eftirlit með lyftum og lyftubúnaði. Sérstaklega skal merkja að ekki má nota lyftur í eldsvoða, og skal aðvörum um það komið fyrir við lyftudyr.

Skýringar vegna eldvarna:

- > B0 Táknar bjorgunarop, samkv. reglugerð um brunavarnir og brunamál
- Táknar rýmingarleið, samkv. reglugerð um brunavarnir og brunamál
- ⊗ Reykskynjari, staðsetjst samkv. teikningu.

Bílagemysla, loft og gólf.
Loft skal einangra með 50 mm ísteyptri steinullareinagrun, einangrunin skal sprautuð með múr.
Gólf skal vélstípað með halla að niðurföllum.

Sérstakar skýringar vegna bílagemyslu með tilliti til brunavarna.
Miðað er við að bílagemystan uppfylli ákvæði byggingareglugerðar gr. 114, um bílagemyslur stærri en 100 m².
Þar gildir meðal annars að bílagemystan skal vera sjálfstæð brunasamtæða, lokuð frá öðrum brunasamtæðum með EI-CS60 og EI-CS30 hurðum. (sjá teikningu).
Setja skal upp slöngukefli og handslokkvitæki af videigandi gerð, fjöldi og staðsetning skal ákveðin í samráði við eldvarnareftirlit.
Í bílagemystunni skal vera sjálfstætt loftrástikerfi sem skal getur sogað burtu sprengifimar og hættulegar lofttegundir niðri við gólf. Kerfið skal hanna í samræmi við kröfur og staða sem gilda fyrir slík kerfi.
Í bílagemyslunni skal vera út- og neyðarlýsing.

BREKKUÁS 9 - 11 HAFNARFIRÐI.

Sigurður Þorvarðarson byggingafræðingur bfl.
Teiknistofan Strandgötu 11 220 Hafnarfirði.
Sími: 5651510. Netfang: teiknistofan@simnet.is
STH. teiknistofan ehf. kt. 510298-2769. Kf. aðalhönnuðar: 141250-4189.

Skýringar:	Aðaluppdráttur.
Teikning:	Grunnmynd kjallara
Mælikvæði:	1:100. Dagsetning: 06 júlí 2009
Undirskrift:	<i>24/9 12 Symp</i>
Blað nr.:	4 af 10
Breytt Gerðar breytingar á svalahurðum, innréttingum og anddyrum ágúst 2011. Eignarhaldi á geymslu nr. 00-05 í nr9 breytt sept 2012	