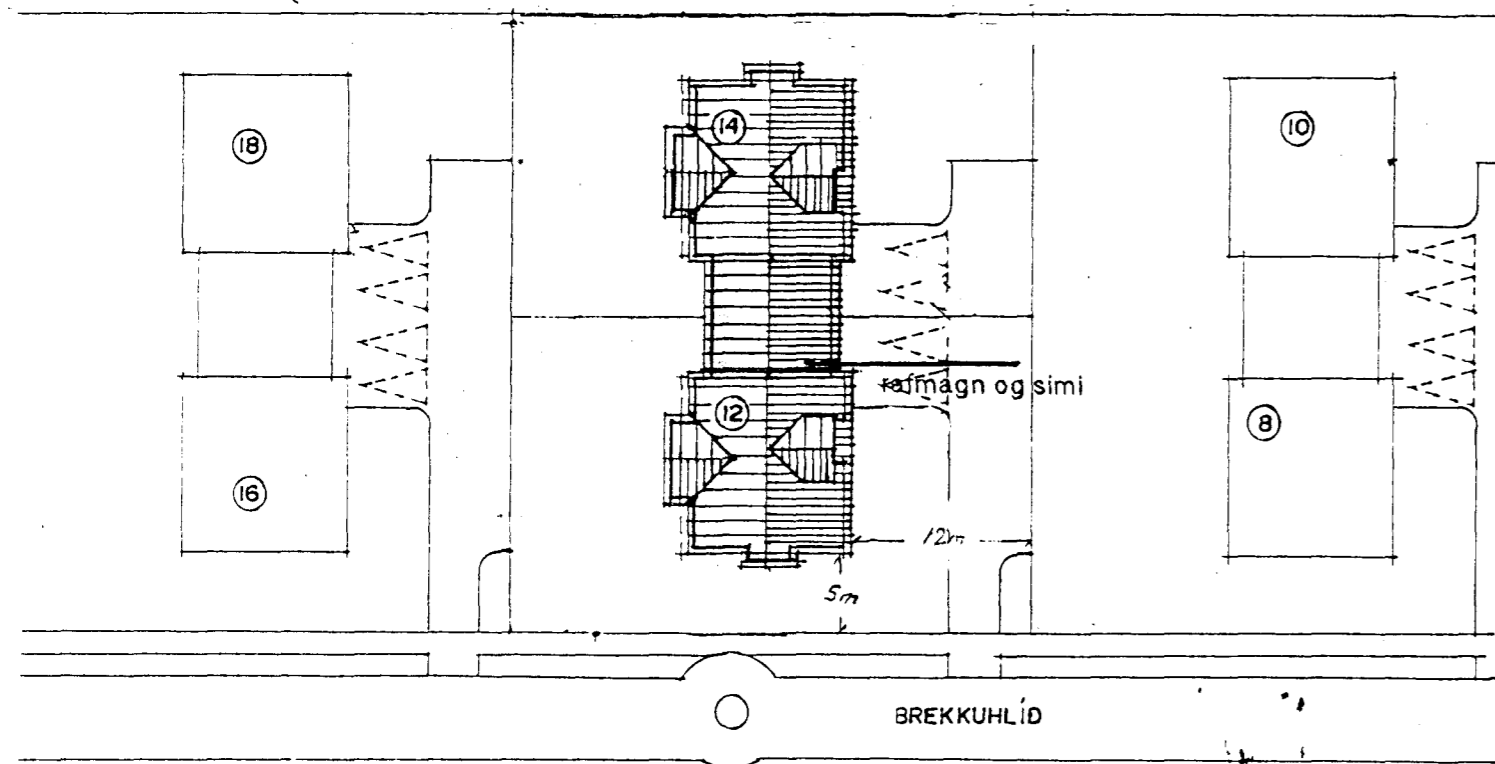
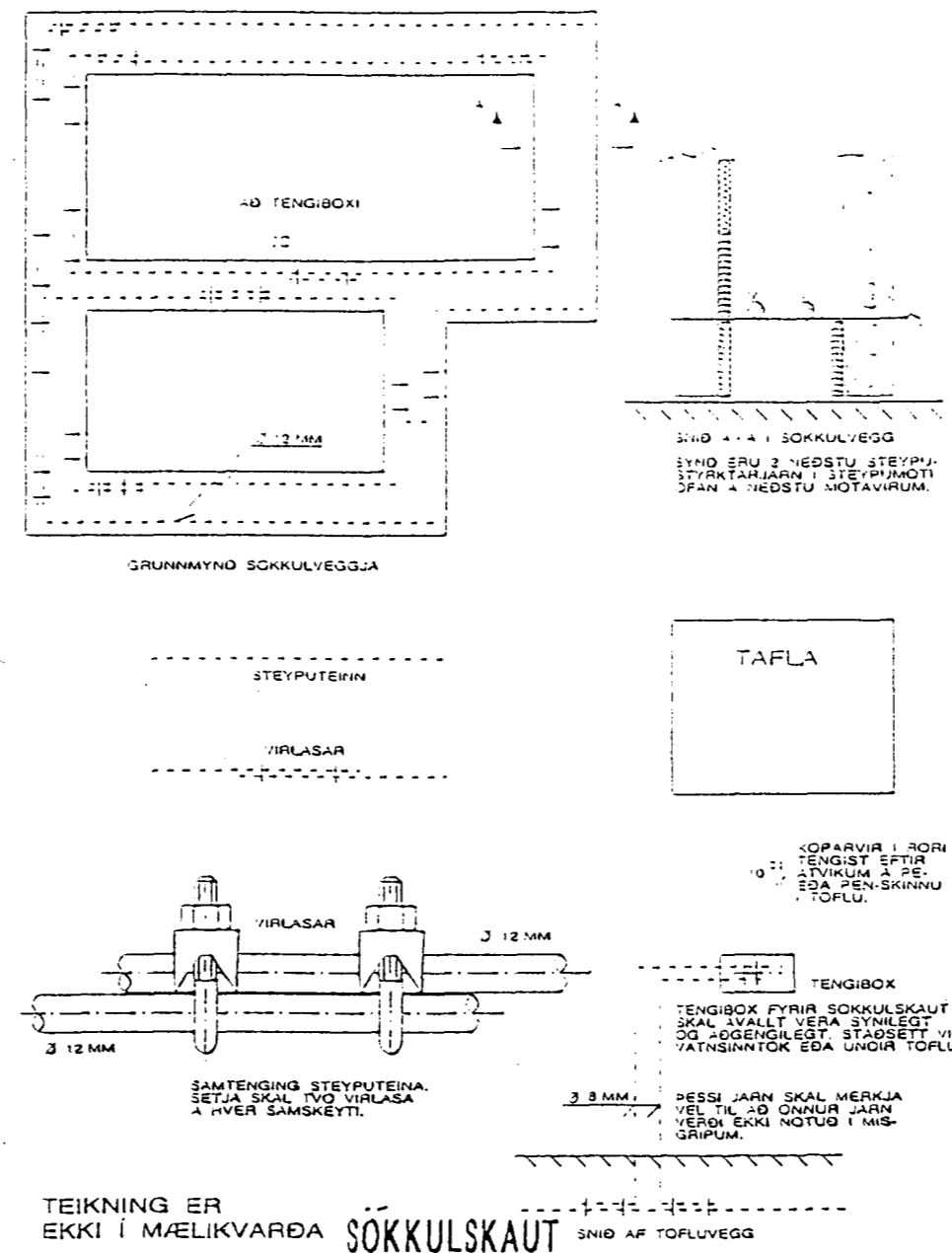


SKURÐUR A-A 1:100



AFSTÖÐUMYND 1:500



SKÝRINGAR:

- Rör skulu vera 16mm og vir 3X1,5q
- Málstraumur rofa og tengla sé 10A
- Gefin mál eru í cm. frá fullfrágengu gólfi
- Hæð rofa sé 110cm hæð tengla sé 20cm
- Hæð tengla í eldh.þvottah.geymslu sé 110cm
- Hæð rofa og tengla í bilskúr sé 125cm
- Hæð veggjósá sé 160cm
- Hæð dyrasíma sé 130cm og simatengla 20cm

NEMA ANNARS SÉ GETIÐ

D=Dyrasími

L=Loftnet

F=Simi

STURLA SNORRASON RAFVT.S:565243		BREKKUHLÍÐ 12
H SSS		HAFNARFYRÐI
Dags-mars 1996		RAFLÖGN
Mál: 1:500 1:100		
Blað 1 af		
Sturla Snorrason		AFSTÖÐUMYND SKURÐUR SÖKKULSK.

3326