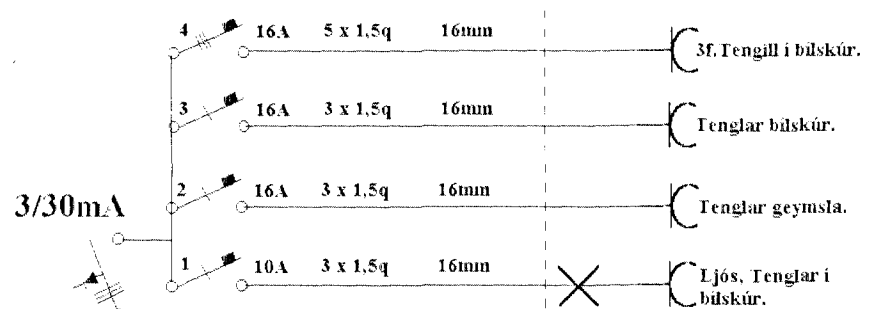


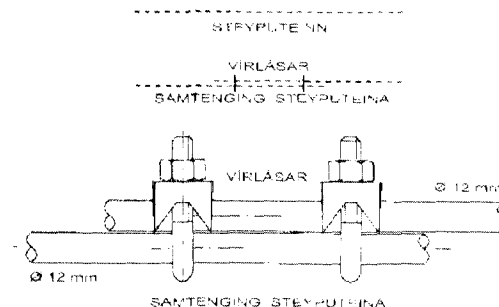
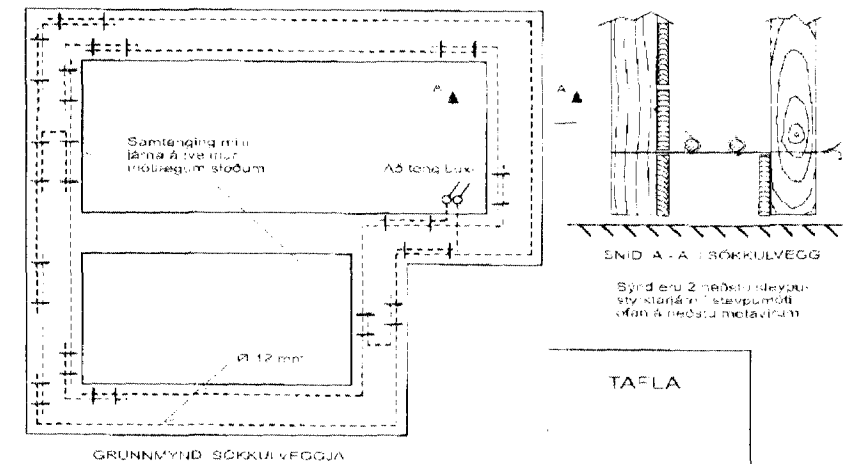
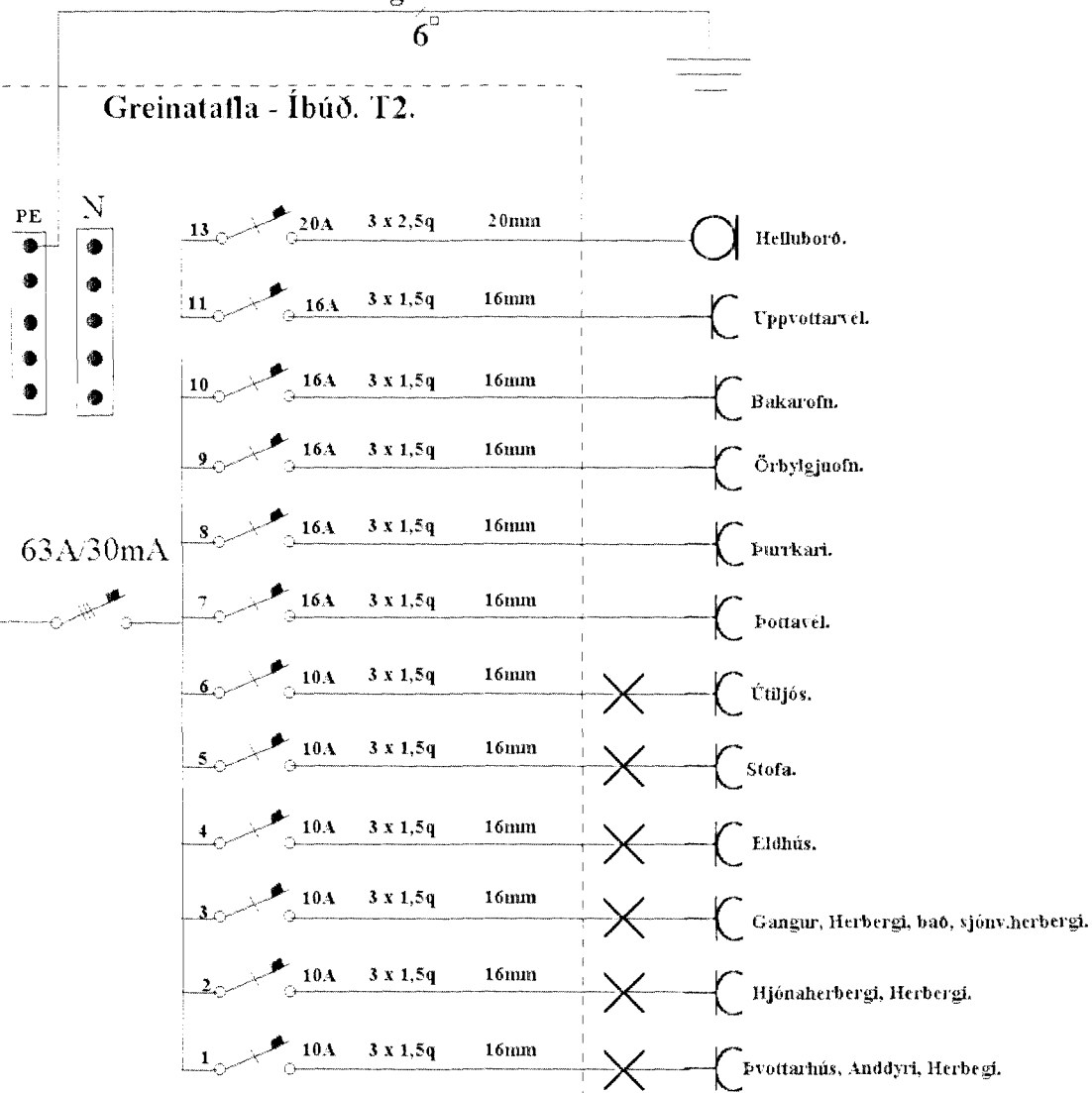
EINLÍNUMYND

Aðaltafla - Bílskúr. T1.

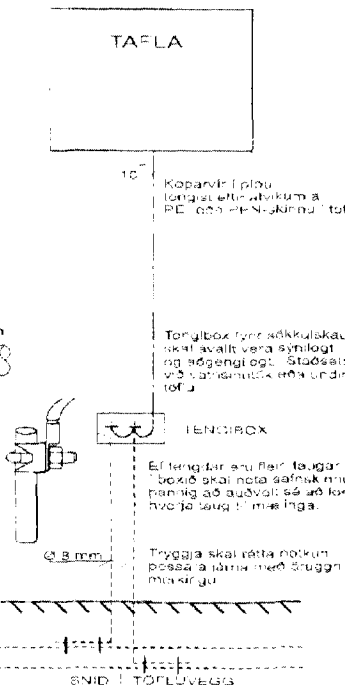


Jarðbinding baðs.

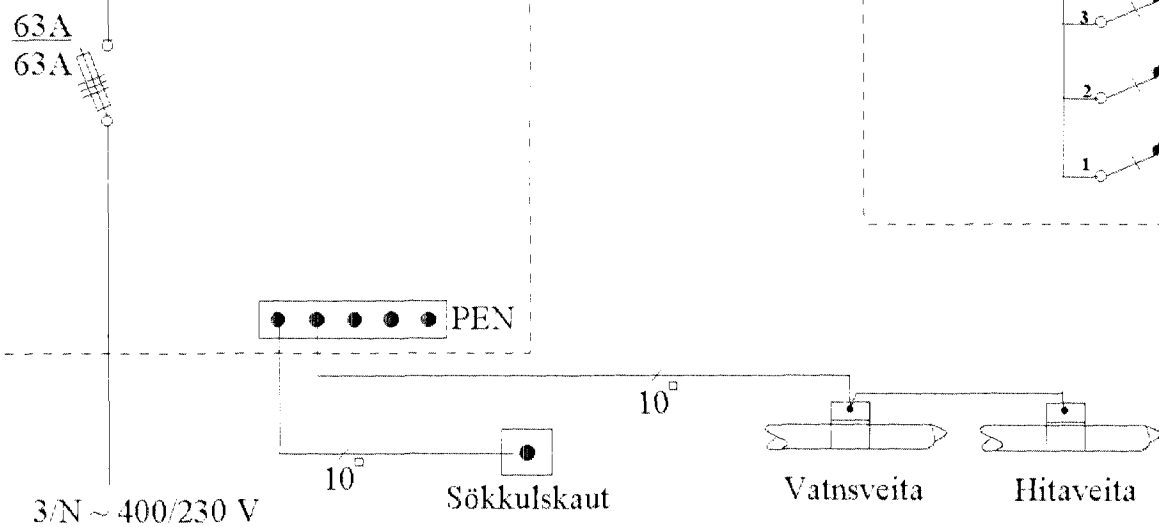
Greinatafla - Íbúð. T2.



Stetta skal tvö virlasar á hvor samsettu.
Tengja skal saman tvö raðstúlar í sökkulveggi í samstínginni og að lipulaki í tengibox. Í raðstúla þarftú og hlöðstæð hús er leyflegt að tengja sameiginlegum umringum tengibox og tenging þeirri að hvora heima eigi.



Koparhlíð þráu tengist einn áttum á PE og öðrum áttum á toflu.
Tengibox fyrir sökkulskaut skal alltaf vera sýnilegt og aðgengilegt. Stöðsal og hlöðstæð hús er leyflegt að tengja sameiginlegum umringum tengibox og tenging þeirri að hvora heima eigi.
Tryggja skal rétta nokkun þessa á milli með sluggum minnst tveimur.
SNID I TÖRLUVEGGA



Raf-Bræður ehf. Svanur H. Þórhallsson. Löggiltur Rafvirkjameistari. Laufrimi 21. 112. Rvk. S. 5675880. Fax.5675880. GSM: 8965086.	Verkefni: Brekkuhlíð 7. Hafnarfirði. Teikning: Einlínnumynd - Sökkulskaut. Teiknað: Svanur. Kvarði: Dags: Feb.99 Teikning nr: 4 / 4
--	--