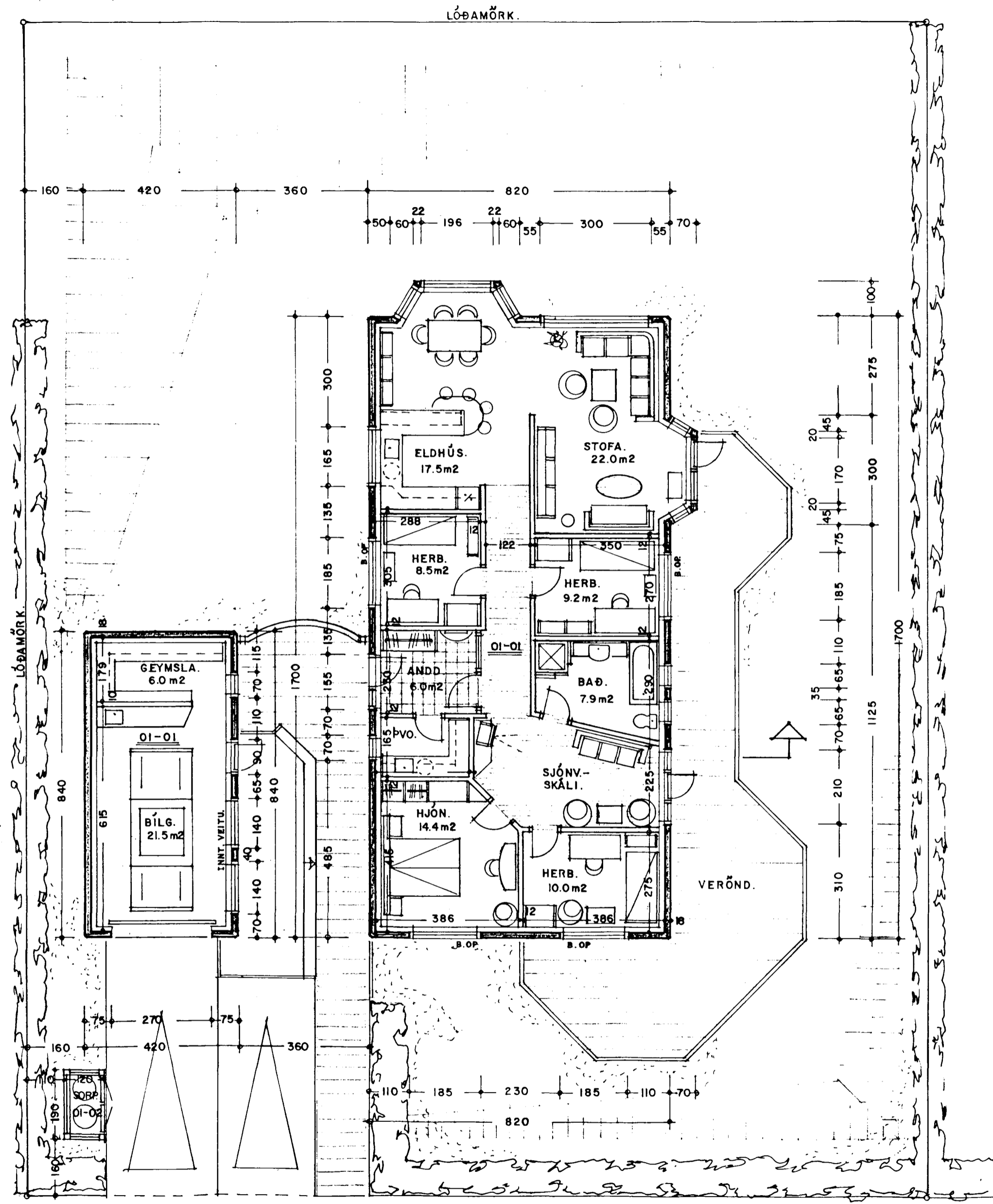


Samþykkt á fundi byggingarnefndar þann  
 22 JULI 1998  
 Byggingafulltrúinn í Hafnarfirði  
 F.h. Kristján Þórarinnsson

BP

BLAÐ. I



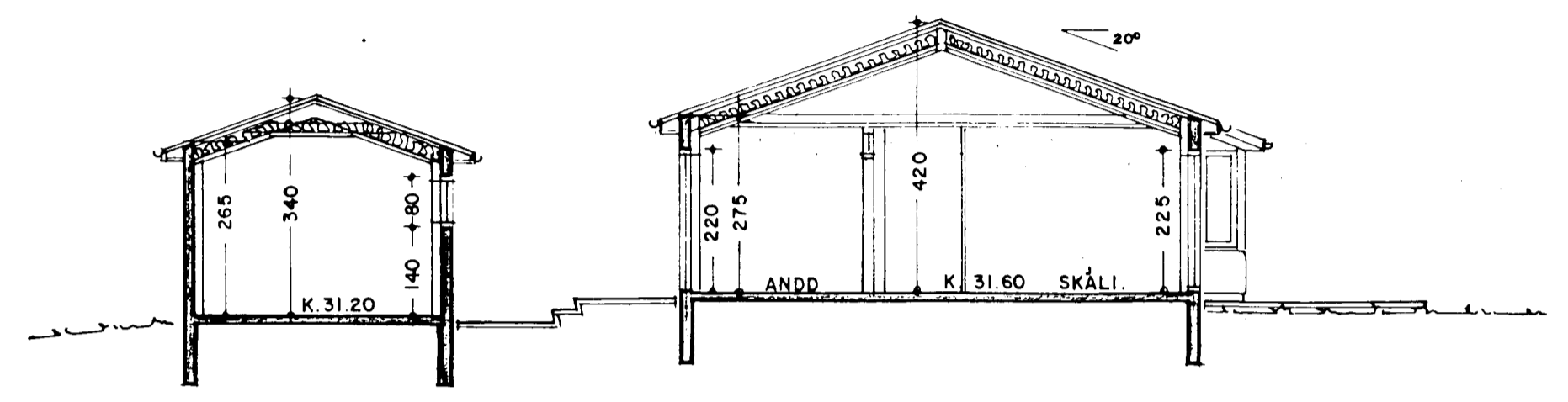
GRUNNMYND. 1:100

STÆRÐIR:

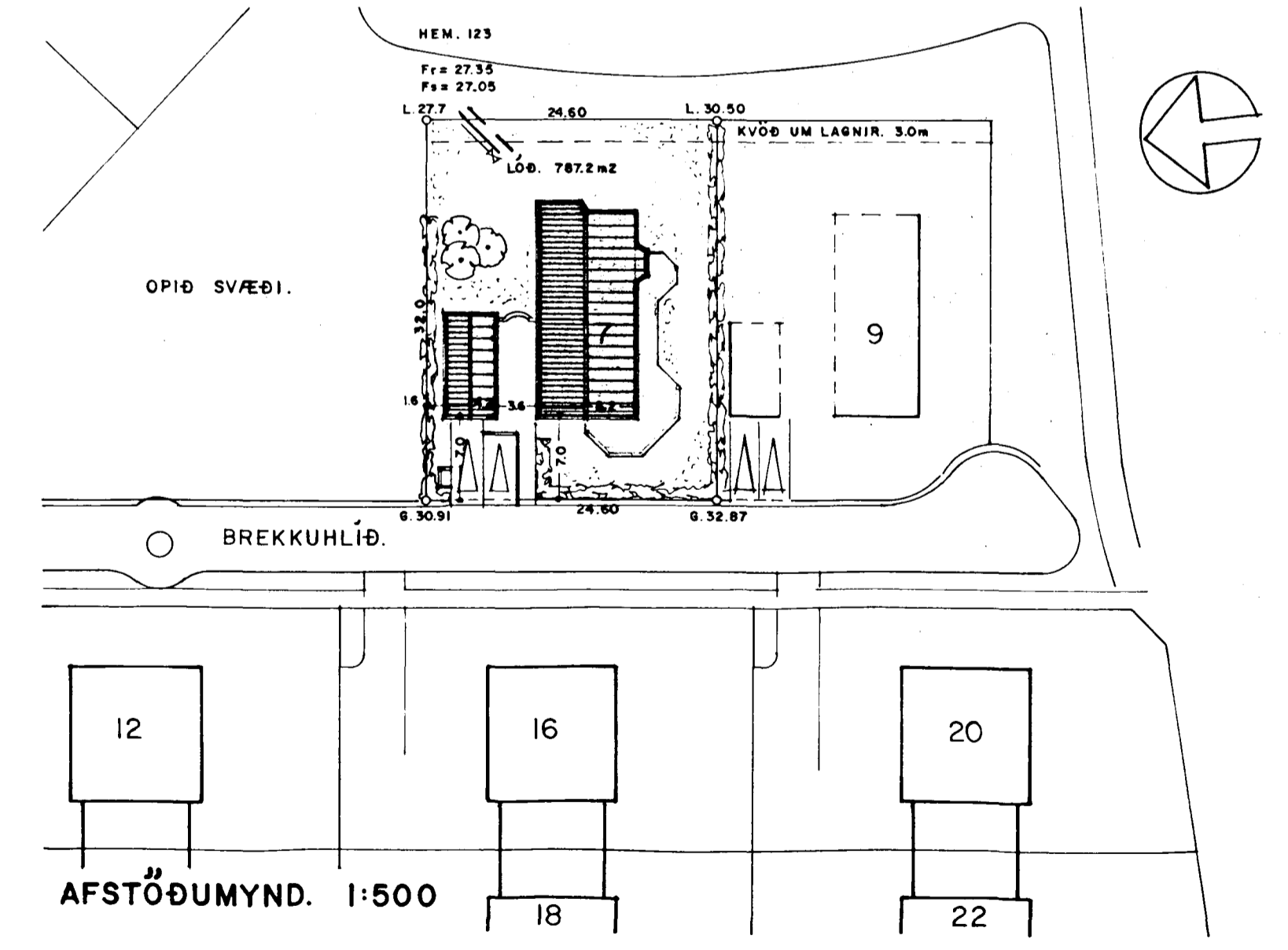
HÚS.	144.2 m <sup>2</sup>	501.1 m <sup>3</sup>
BÍLGGEYMSLA.	35.3 m <sup>2</sup>	106.8 m <sup>3</sup>
SAMTALS.	179.5 m <sup>2</sup>	607.9 m <sup>3</sup>

UPPBYGGING HÚSSINS:

HÚSIÐ ER BYGGT UPP SEM HEFÐBUNDHÐ STEINHÚS STEYPT Á STAÐNUM, MEÐ LÉTTBYGGÐU - HEFÐBUNDNU ÞAKI, KLÆDDU M. ÞÁRUSTÁLI.



SNEIÐING. 1:100



AFSTÖÐUMYND. 1:500

BREKKUHLÍÐ. 7 HAFNARFIRÐI.

VERK. NR. 193  
 TEIKN. NR. 01  
 DAGS. 6.-7.-1998 MÁL. 1:100  
 BREVTT. 3.-10.-1998

JON GUÐMUNDSSON ARKITEKT  
 VINNUSTOFA.: SKÚLAGÖTU 63 REYKJAVÍK. Sími. 552-5055