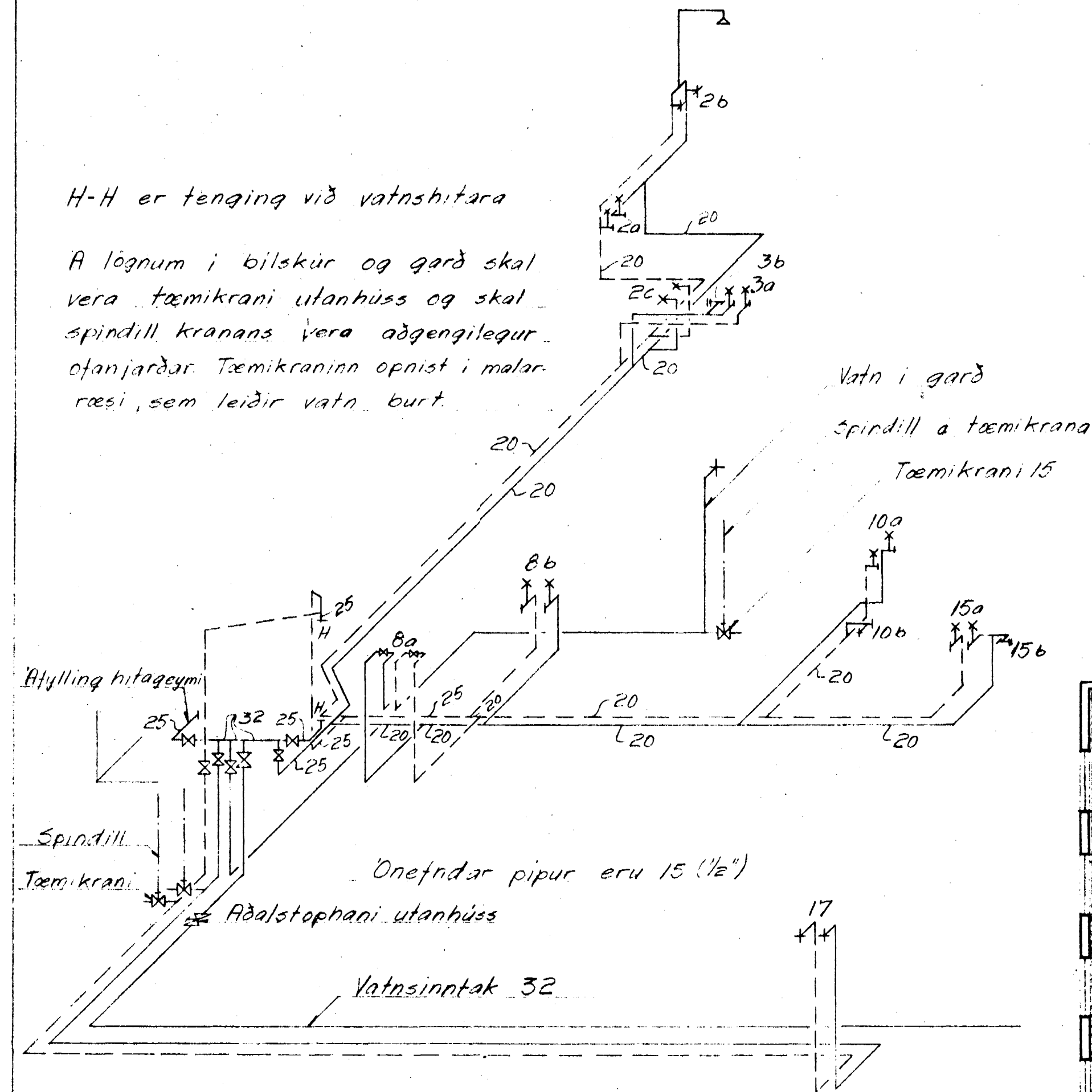


H-H er tenging við vatnshitara

A lögnum i bilskúr og garð skal vera tæmikrani utanhúss og skal spindill kranans vera aðgengilegur ofanjarðar. Tæmikraninn opnist i malaræsi, sem leiðir vatn burt.



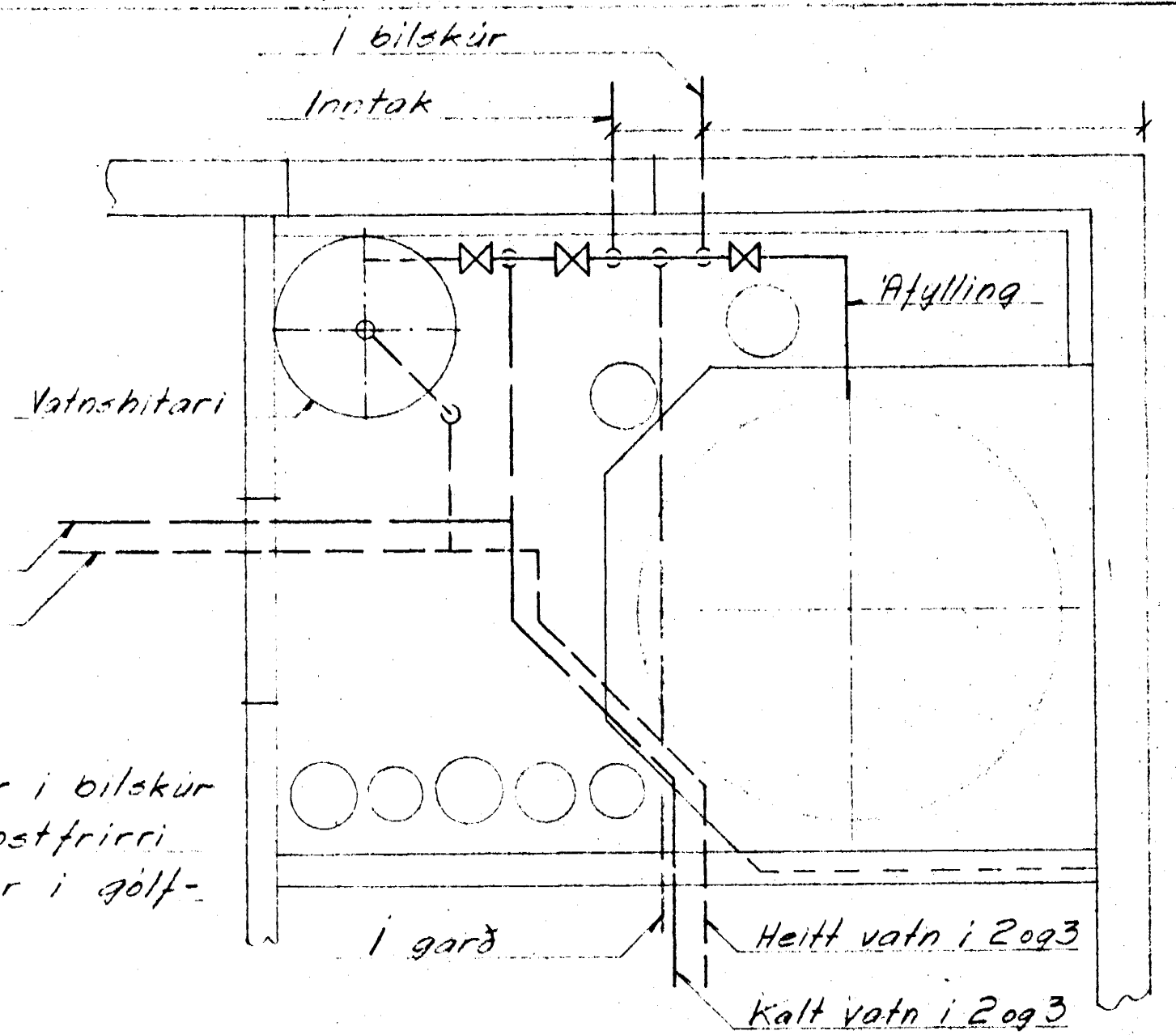
Tenging vatnslagna

1:50

Skýringar:

- Eð fyrir kalt vatn
- - - Eð fyrir heitt vatn
- ⊕ Vatnskranar með kranatengjum
- ⊕ Tenging við wc kassa

Allar lagnir i jörð asfaltberist og vefjist með asfaltbornum striga, en lagnir i gölfeinangrun og veggjum einangrist með einföldum flöka og vefjist með pappa

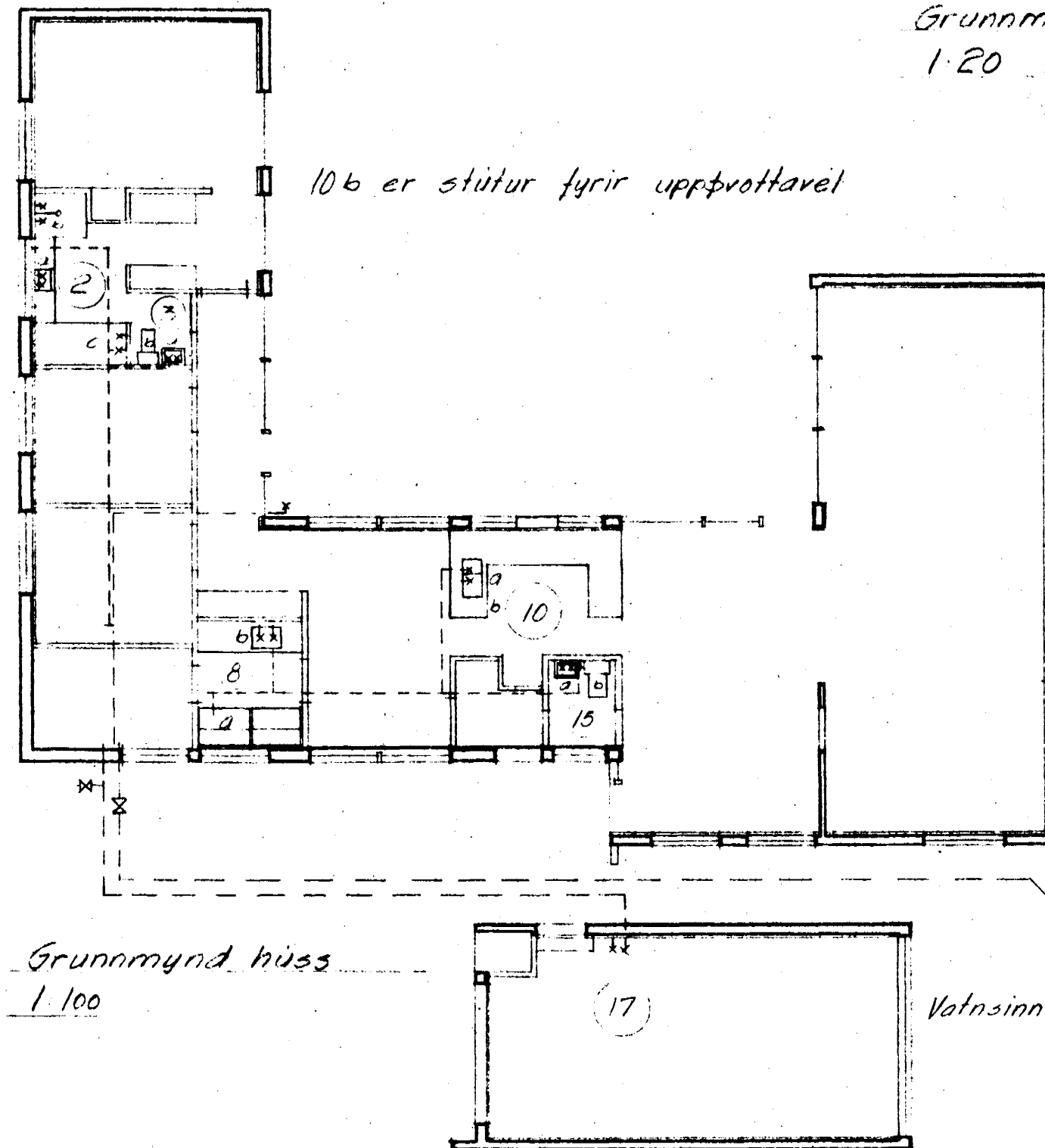


Kalt vatn i 8, 10 og 15

Heitt vatn i 8, 10 og 15

Inntak, svo og lagnir i bilskúr og garð, liggja i frostfríri djúpt, en aðrar lagnir i gölfeinangrun

Grunnmynd hitaklefa  
1:20



10b er stútur fyrir upptötlavél

Stútar fyrir öll hreinlætistöki staðsetjst i samráði við arkitekt

Grunnmynd húss  
1:100

PALL LUDVIKSSON  
Vélaverkfr. MVFI

BREKKUHVAMMUR 4, HAFN.

Vatnslagn

Grunnmundir og tenging

Mál 1:100, 1:50, 1:20 Blað V-1

Dags. 22-9-61