

ALMENNAR SKÝRINGAR:

I. Álagshönnun:

Álagshönnun er í samræmi við ÍST-12.

II. Málsetning:

Öll ónefnd mál eru í mm og hæðarkótar í m.

A : A táknar kóta (hæð) í hæðarkerfi.

B : B " plötupykkt.

III. Bendistál:

Staðsetning og bending stáls skal vera í samræmi við ÍST-10.

- R táknar slétt stál ST-37, lágmarksskriðmörk 230 N/mm².
 - K kambstál KS-40, lágmarksskriðmörk 400 N/mm².
 - járn almennt og í neðri brún plötu.
 - járn í efri brún plötu.
 - # jærngrind bundna í kross.
 - járn í sömu átt og pílun leggjast næst neðri brún.
- K10 c/c 150 táknar eitt 10 mm kambstál með 150 mm millibili.
 Kringum öll dyra- og gluggaop komi 2K 12 er nái minnst 600 mm út fyrir op nema annars sé getið á teikningum.
 Í alla veggenda komi 2K 12.
 Í horn merkt ⊗ komi grindur # K10 c/c 170 L=1200 í efri og neðri brún.

IV. Steypa:

- Steypa og steypuvinna skulu vera í samræmi við ÍST-10, framkvæmdaflokk B.
- Brotþölsflokkur: S-250 nema annars sé getið á teikningum.
- Sigmál: 5-10 cm, þó mest 7 cm í plötum.
- V/C hlutfall: ≤ 0,55
- Loftinnihald: 3,5 - 5,5%
- # táknar steypuskil.

V. Þakviðir og stálbitar:

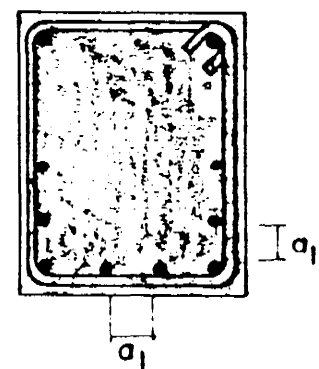
Allir stálbitar skulu ryðhreinsaðir (sandblásnir) og tvímálaðir með ryðvarnarmálningu. Vanda skal alla suðuvinnu. Allar suður eru 5 mm, nema annars sé getið.
 Timburgæði séu T-24 samkvæmt norskum stöðlum NS 3470 og NS 3080. Timburgæði í límtrébitum séu L-40.
 Allir sperruendar skulu fúavarðir minnst 1,0 m inn fyrir útvegg. Milli timburs og steypu skal setja lag af asfaltþappa.
 Allur saumur og boltar skulu vera galvaniseraðir.

VI. Fyllingar:

Fyllingar skulu vera úr góðri grús (pittrun) sem þjappa skal vandlega í lögum við hæfilegt rakastig.

FJARLÆGD JÁRNA FRÁ STEYPUYFIRBORDI.

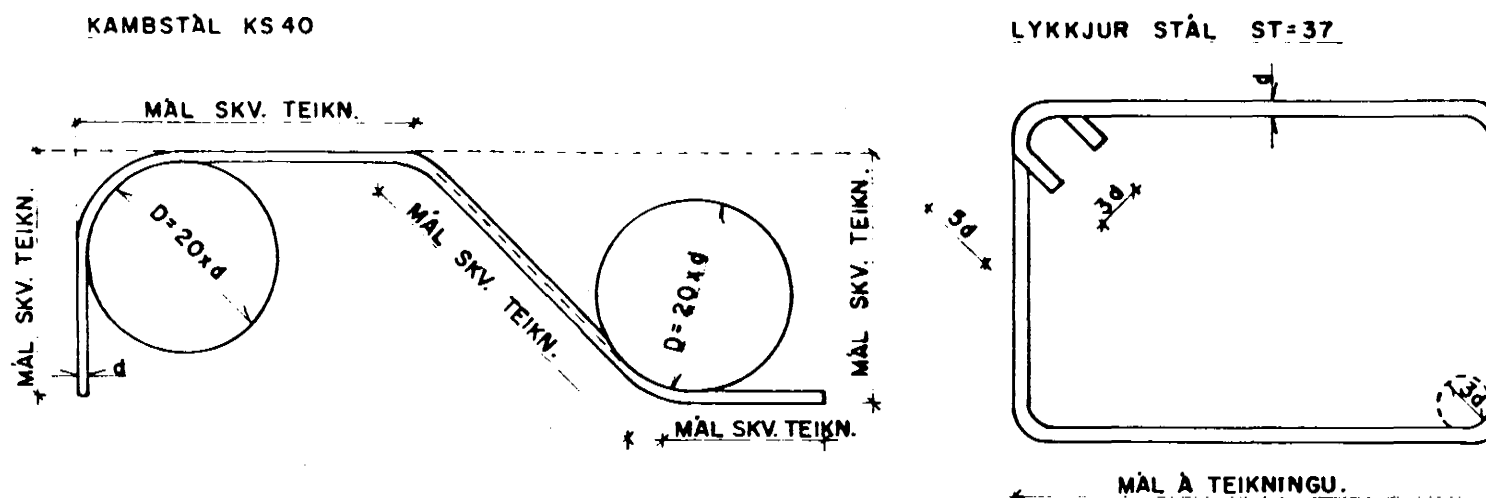
BYGGINGARHLUTAR	Steypupykkt í mm		
	Plötur veggir	Bitar	Stoðir
Undirstöðuplötur	50	--	--
Undirstöðuveggir	30	--	30
Útanhúss	20	25	30
Innanhúss	10	15	25



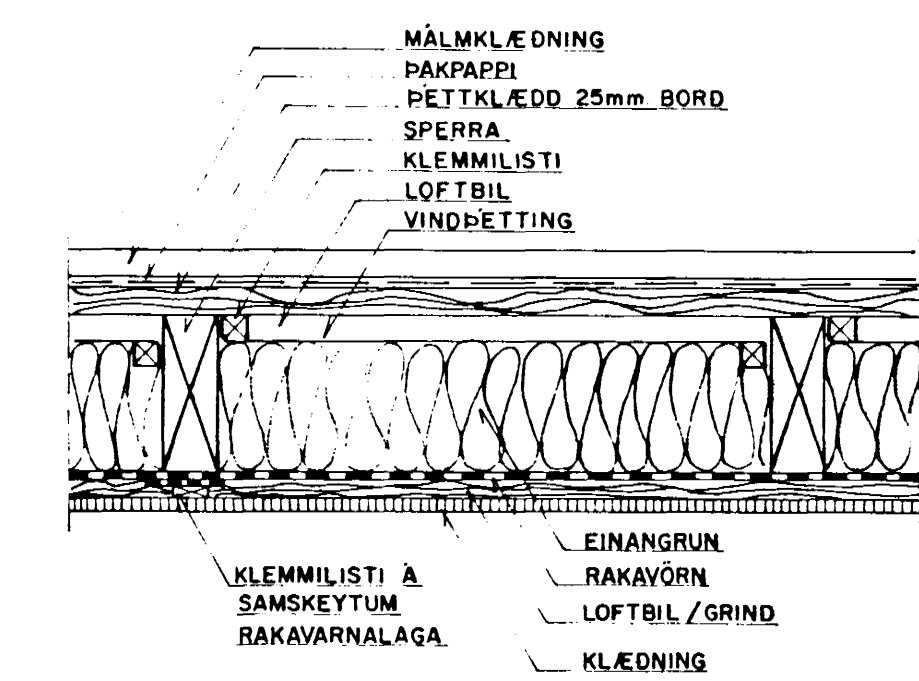
Þannig skal gengið frá bendingu í mótum að allar stangir séu á þeim stað sem til er ætlast skv. uppdráttum og tryggt sé að þær hreyfist ekki þegar steyp er. Skal í því skyni nota fjarlægðarkubba og stóla.

BEYGING OG SKEYTING JÁRNA.

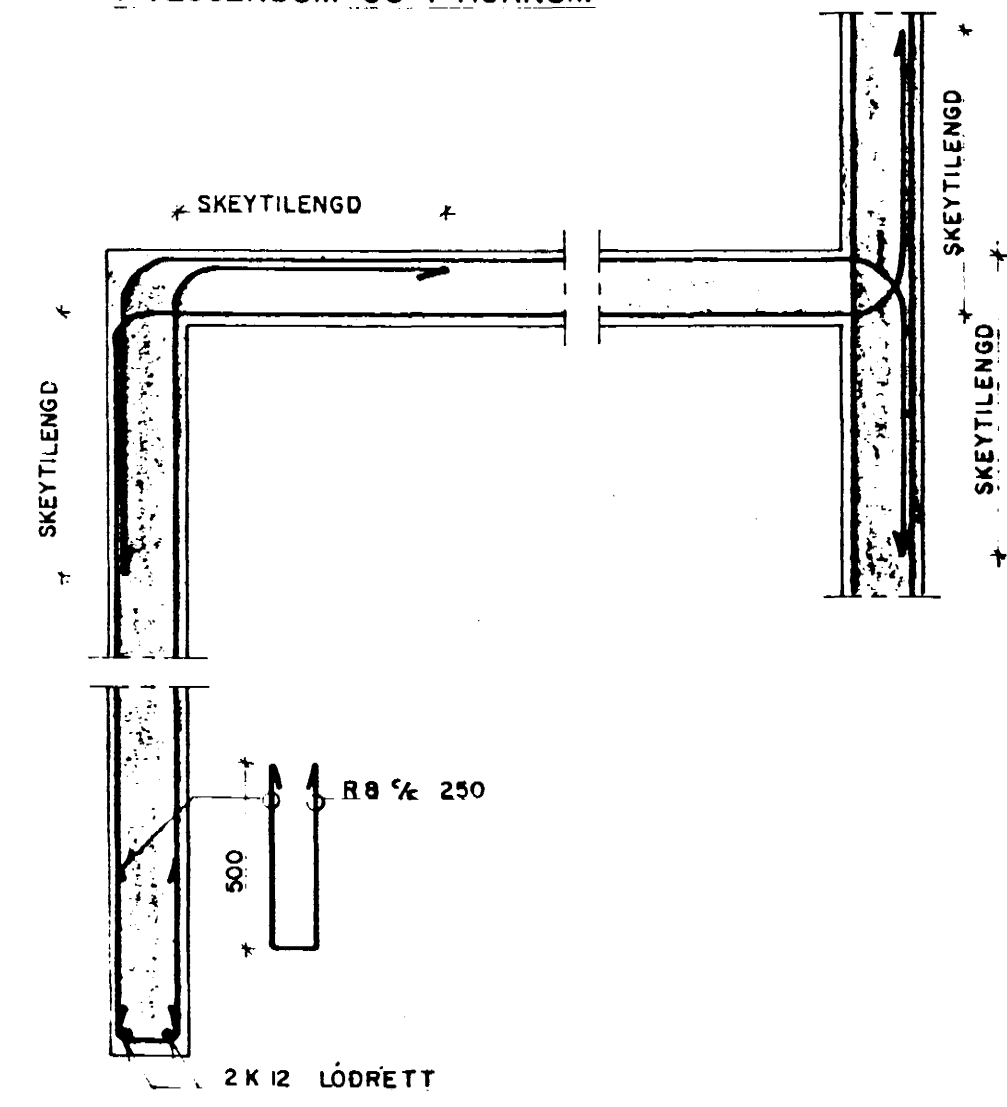
Þvermál járn d	mm	8	10	12	16	20	22	25	
Þvermál beygjuhrings D	mm	160	200	240	320	400	440	500	
Skeytilengd járna S	R	mm	450	550	650	850	1050	1150	1300
	K	mm	350	400	500	650	800	900	1000
Skeyti járna í plötum	Í plötum skal ekki skeyta meira en þriðja hvert járn í sama þversniði.								



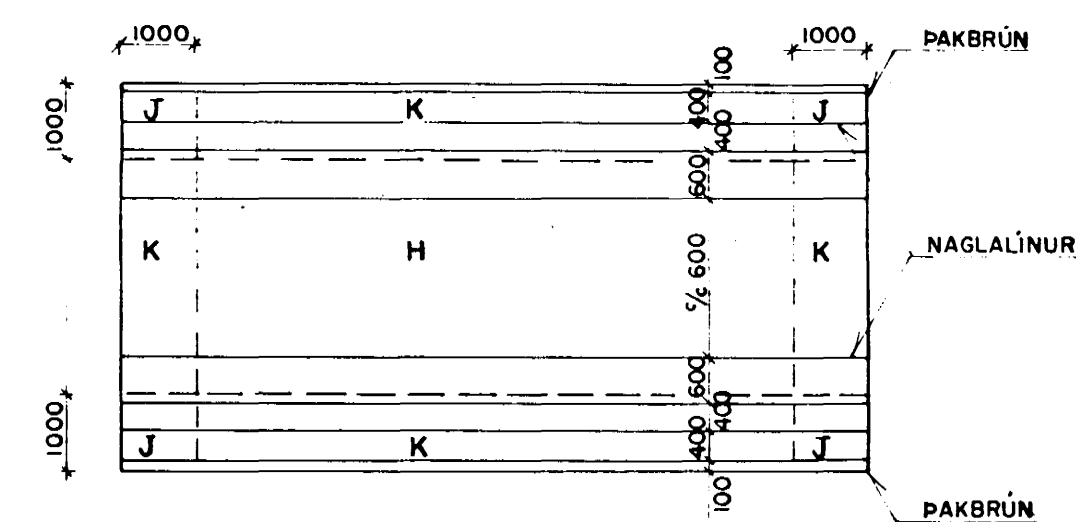
DÆMI UM ÆSKILEGAN ÞAKFRÁGANG



FRÁGANGUR LÁRÉTTRA JÁRNA Í VEGGENDUM OG Í HORNUM



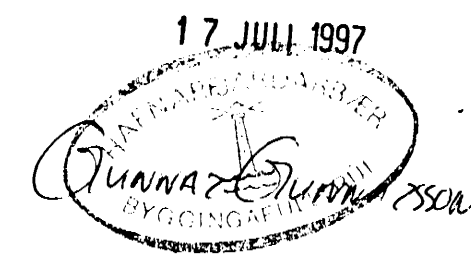
NEGLING ÞAKJÁRNS OG ÞAKKLÆDNINGAR



SVÆÐI	NEGLING ÞAKJÁRNS	NEGLING BORDAKLÆDNINGAR
J	34/60 kambsaumur í hverja hábaru.	37/60 kambsaumur 3 stk í hverja sperru.
K	34/60 kambsaumur í aðra hverja hábaru.	37/60 kambsaumur 2 stk. í hverja sperru.
H	34/60 kambsaumur í þriðju hverja hábaru c/c 600.	

Innbyrðis fjarlægð járna skal uppfylla þau skilyrði sem koma fram á meðfylgjandi mynd.

- a₁: Skal aldrei vera minna en þvermál langjárna.
- a₁: Skal vera stærra en 20 mm.
- a₁: Skal vera stærra en hámarksbornastærð að viðbættum 5 mm



BRUNNSTIGUR
HÆVAERFIRÐI

ALMENNAR SKÝRINGAR

HANNAV. TEIKNAR. YFIR. DAGS. KVAB. NR.

ES. Mac 93. 100

Óskar Ágeirsson