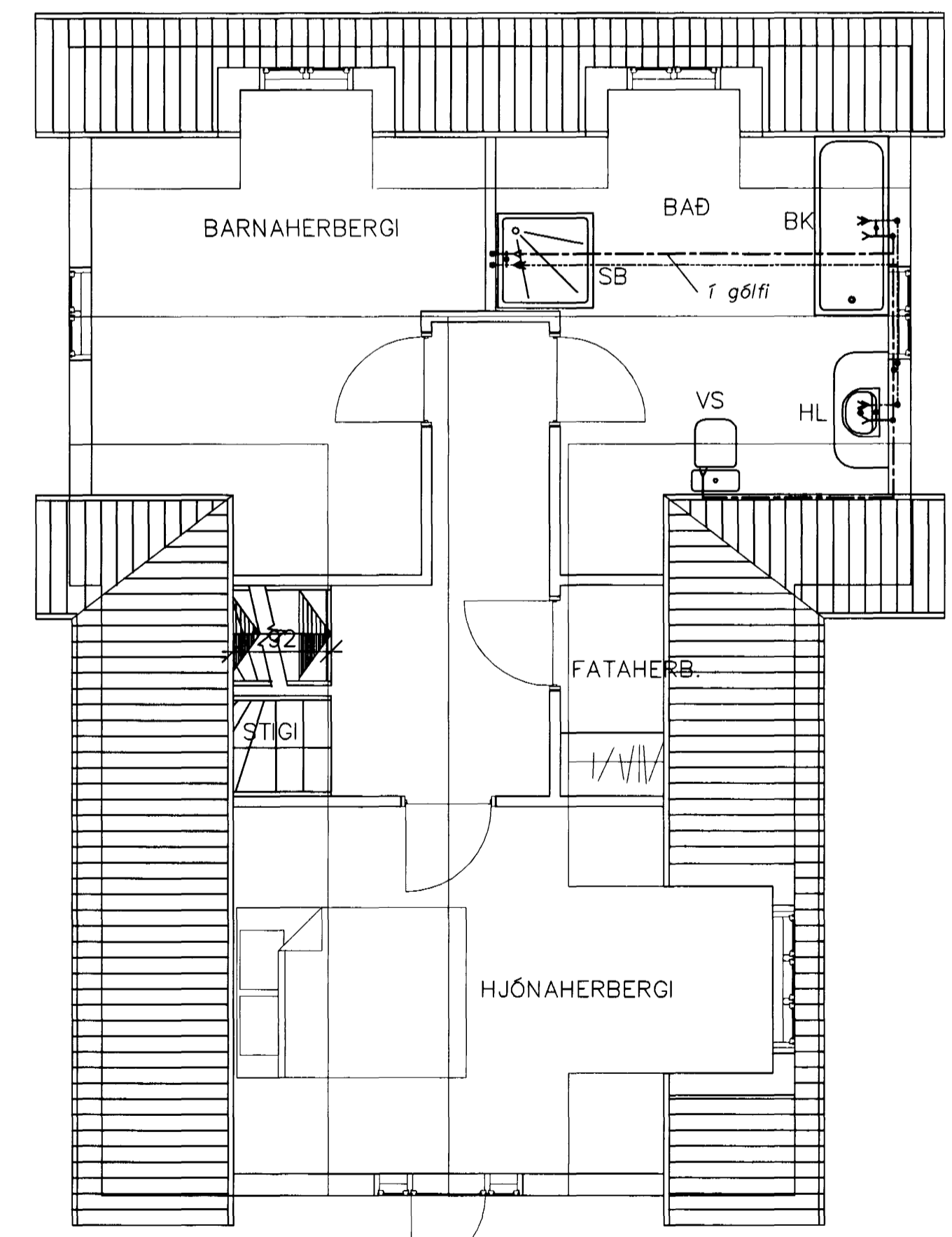
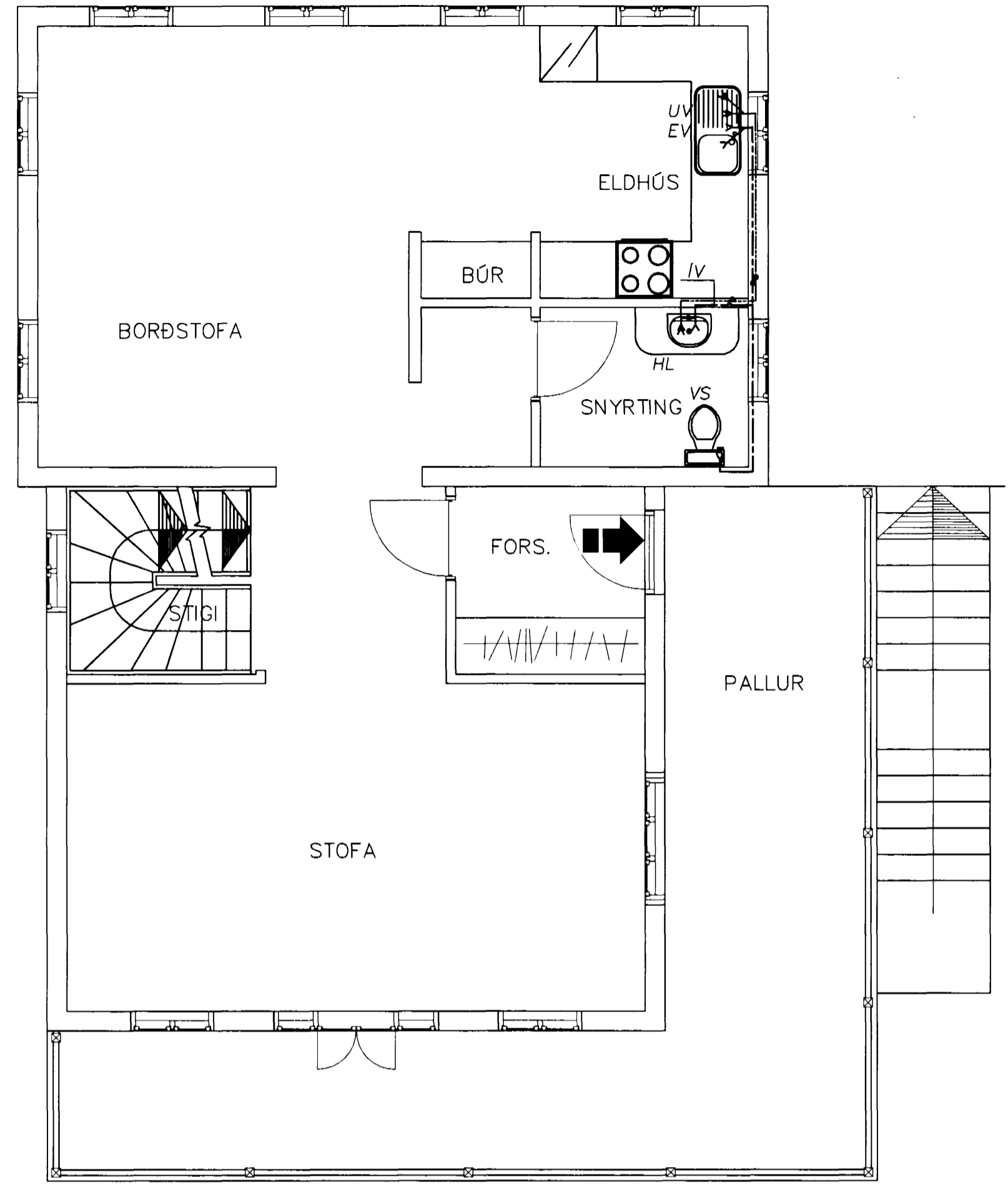


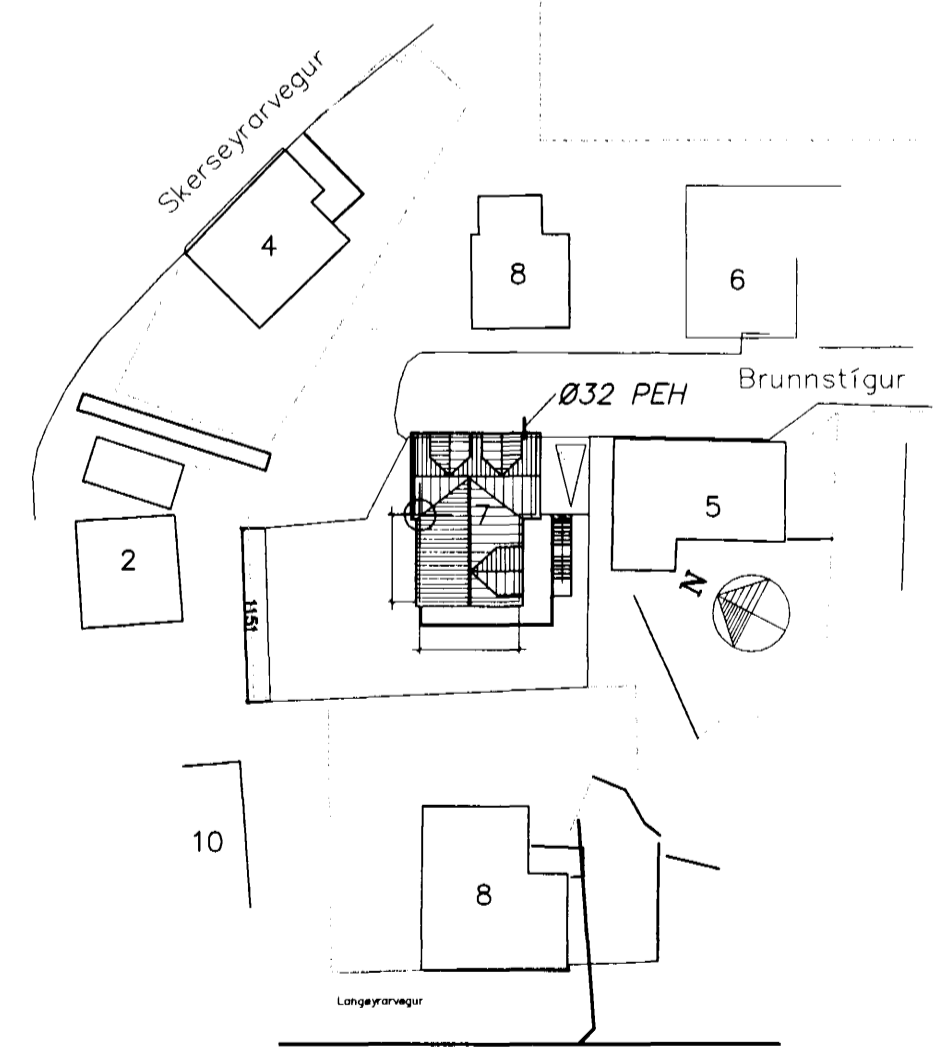
GRUNNMYND KJALLARA



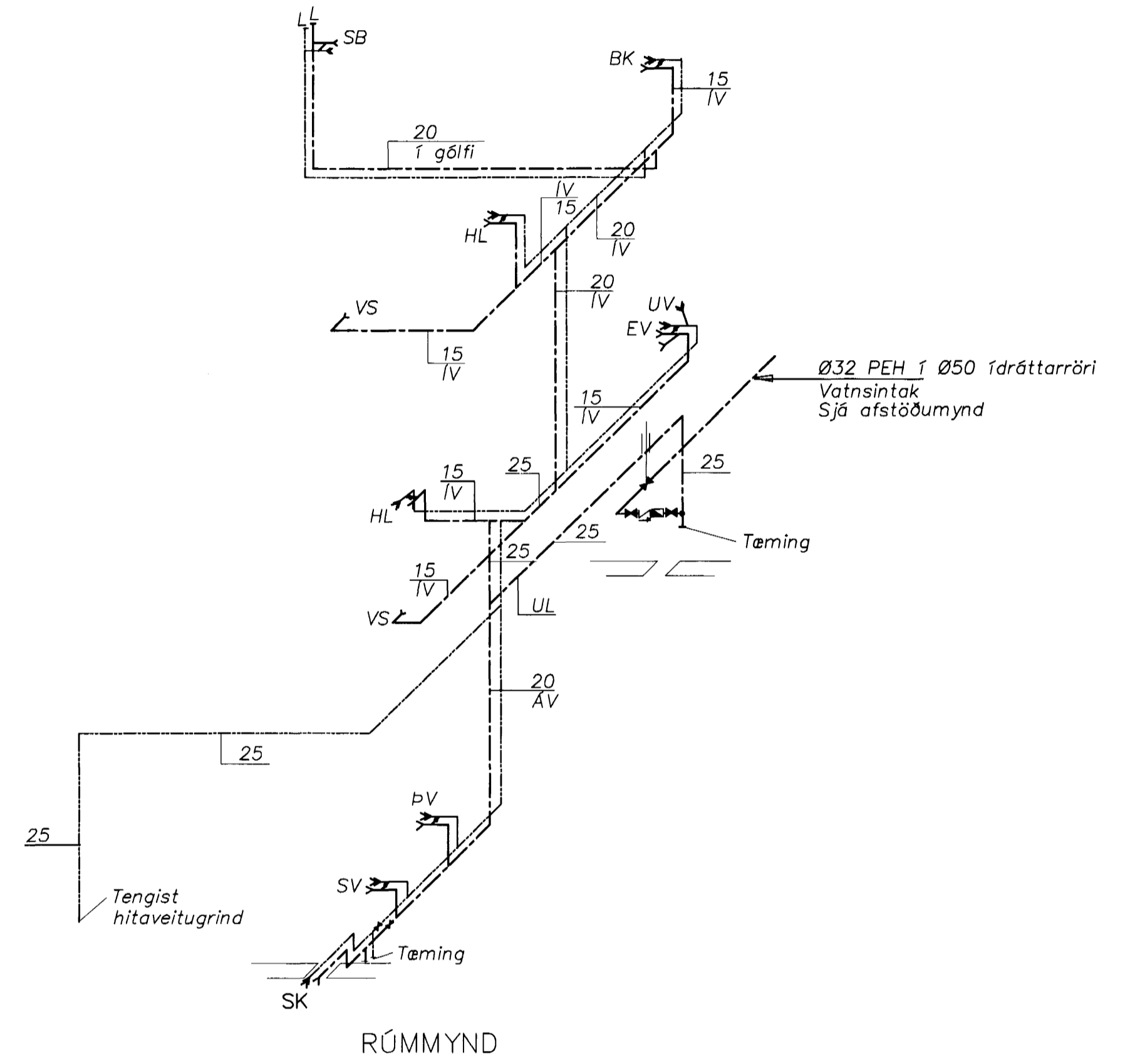
GRUNNMYND RISHÆÐAR



GRUNNMYND RISHÆÐAR



Afstaða 1:500



Skýringar:

Mál og málsetningar
Stærðir lagna eru í millimetrum [mm].

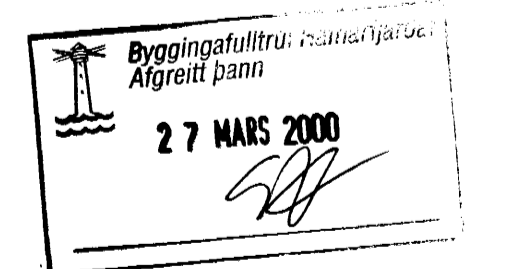
Efni
Allt efni, pípur og fittings skal vera heitsinkhúðað með lagnaefnisvottarð frá R.B.
Lagnir utanhúss skulu vera úr PEH-plasti.

Frágangur lagna
Pípur skulu einangraðar með a.m.k. 20 mm glerullarhólkum og vafðar með plastdúk. Setja skal 10 mm einangrun bak við rör.
Við hvert tæki skal setja Ballofix renniloka (eða samsvarandi) og einstreymisloka við þvottavélar.
Lagnir skal leggja með halla þar sem því verður við komið svo tema megi lögnina.
Frágangur lagna skal vera í samræmi við IST 67.

Prófanir
Kerfið skal prófað með 8 bar þrýstingi í 24 klst.

Skammstafanir:

- VS Vatnssalerni
- HL Blöndunartæki við handlaug
- EV Blöndunartæki við eldhúsvask
- SV Blöndunartæki við skolvask
- SB Blöndunartæki við sturtu
- pV Þvottavél
- UV Uppþvottavél
- SK Slöngukrani
- L Loftþöði
- ☛ Loki
- Kalt neysluvatn
- Heitt neysluvatn
- IV Lögn í vegg
- UL Undir lofti
- AV Lögn á vegg
- PEH Palströir (Polyetylen)



Strendingur ehf.
Verkfræðisjónusta
Reykjavíkureggar 48 - 220 Hafnarfjörður
Sími 565 5646, Fax 565 5641

Brunnstígur 7, Hafnarfirði
Vatnslögn
Grunnmyndir, rúmmynd og afstaða
dagsetning: feb. 2001 teikn. nr: 202 málkvarði: 1:50/1:500 A1

daga	breyting	nafn