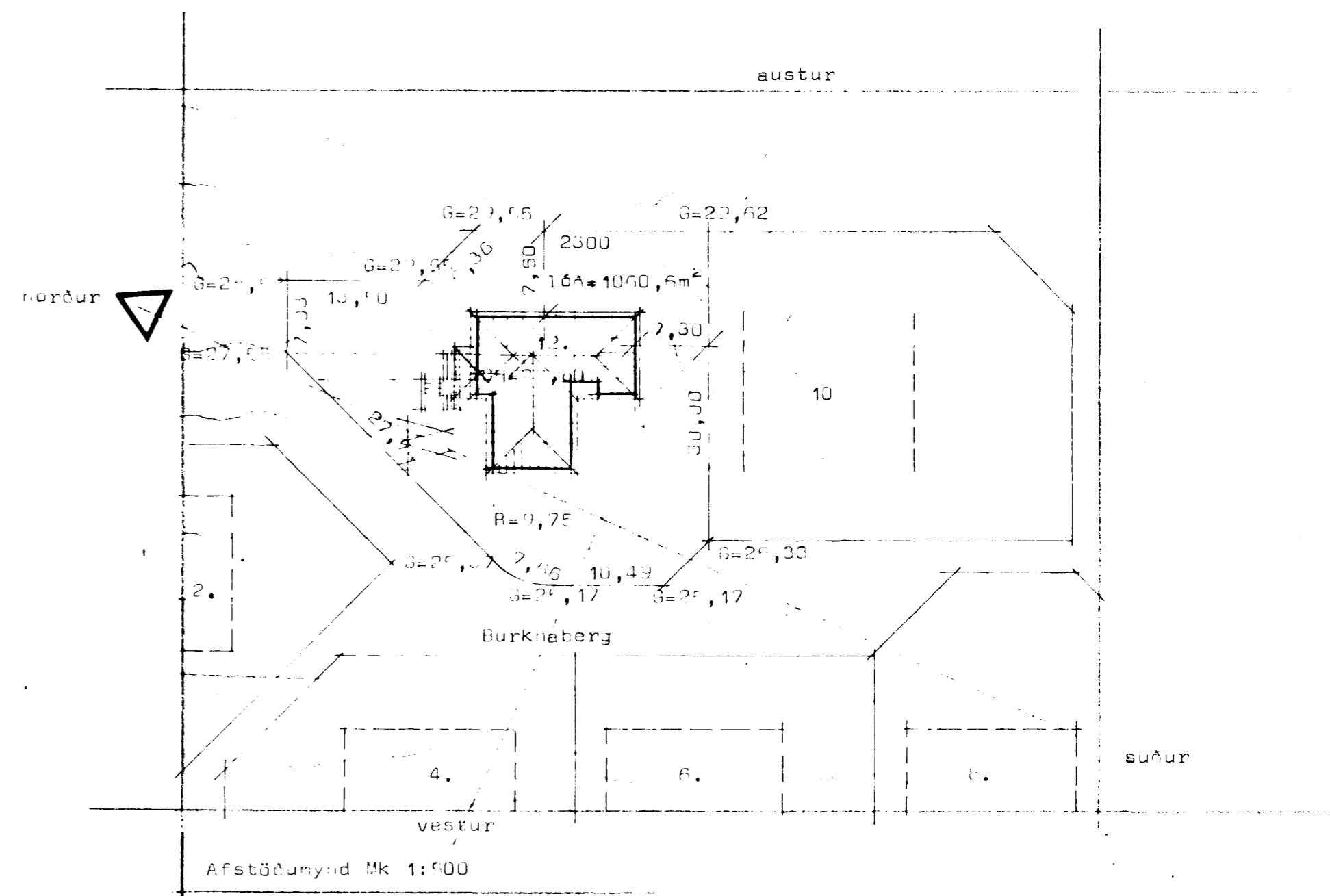
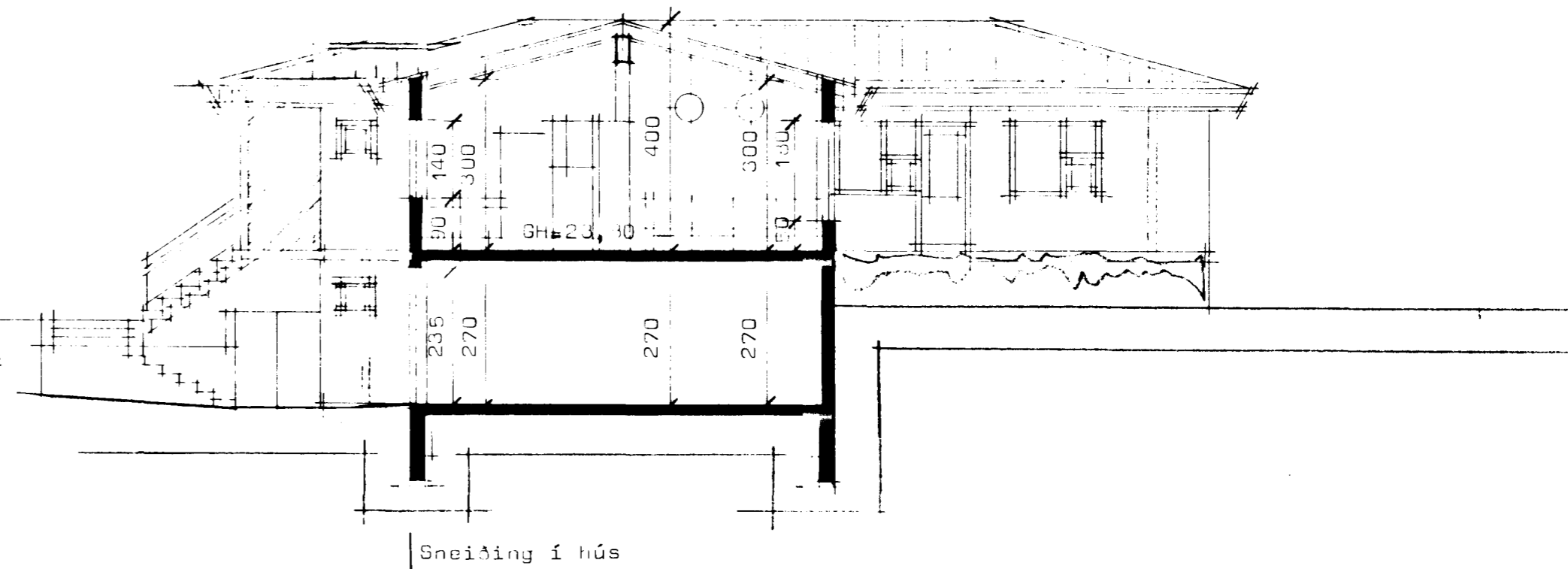


Grunnmynd kjallara.

Flatarmál kjallara ..... 97,64 m<sup>2</sup>  
 Flatarmál hæðar ..... 170,00 m<sup>2</sup>  
 Heildarflatarmál ..... 268,64 m<sup>2</sup>  
 Rúmmál ..... 871,40 m<sup>3</sup>  
 Nýtingarhlutfall ..... 0,24  
 1r merkir loftrás  $\phi$ 125 mm.  
 Sterð vegna lántöku hjá HR ..... 170,00 m<sup>2</sup>

Kólnunartölur K  
 Þak ..... 0,20 w/m<sup>2</sup>°C  
 Gólf ..... 0,30 w/m<sup>2</sup>°C  
 Útveggir ..... 0,30 w/m<sup>2</sup>°C vegið meðaltal

Húsið Burknaberg 12 er steinsteypt í flékamótum.  
 Ytri áferð veggja, holufylling og þokapússun.  
 Veggir málaðir með sendinni málningu í hvítum lit.  
 Á þaki er svatr þakstál (þaksteinslíki).  
 Sluggar í blágráum lit og opnarl. fýg ljósgrá.



**STADALHÚS** S F  
 TEIKNISTOFA SÍÐUMÚLA 3I SÍMI 8314I

VERKEFNI	DAGS.	VERK NR
Grunnmynd kjallara, sneiðing og afstöðamynd	UKD 1989	88-36
Burknaberg 12 Hafnarfirði	MKV. 1:100 1:400	
	BR. apríl 89 SG	
	BLAD NR 102	

SIGURDUR GUDMUNDSSON SIGURDUR P KRISTJÁNSSON FTFI