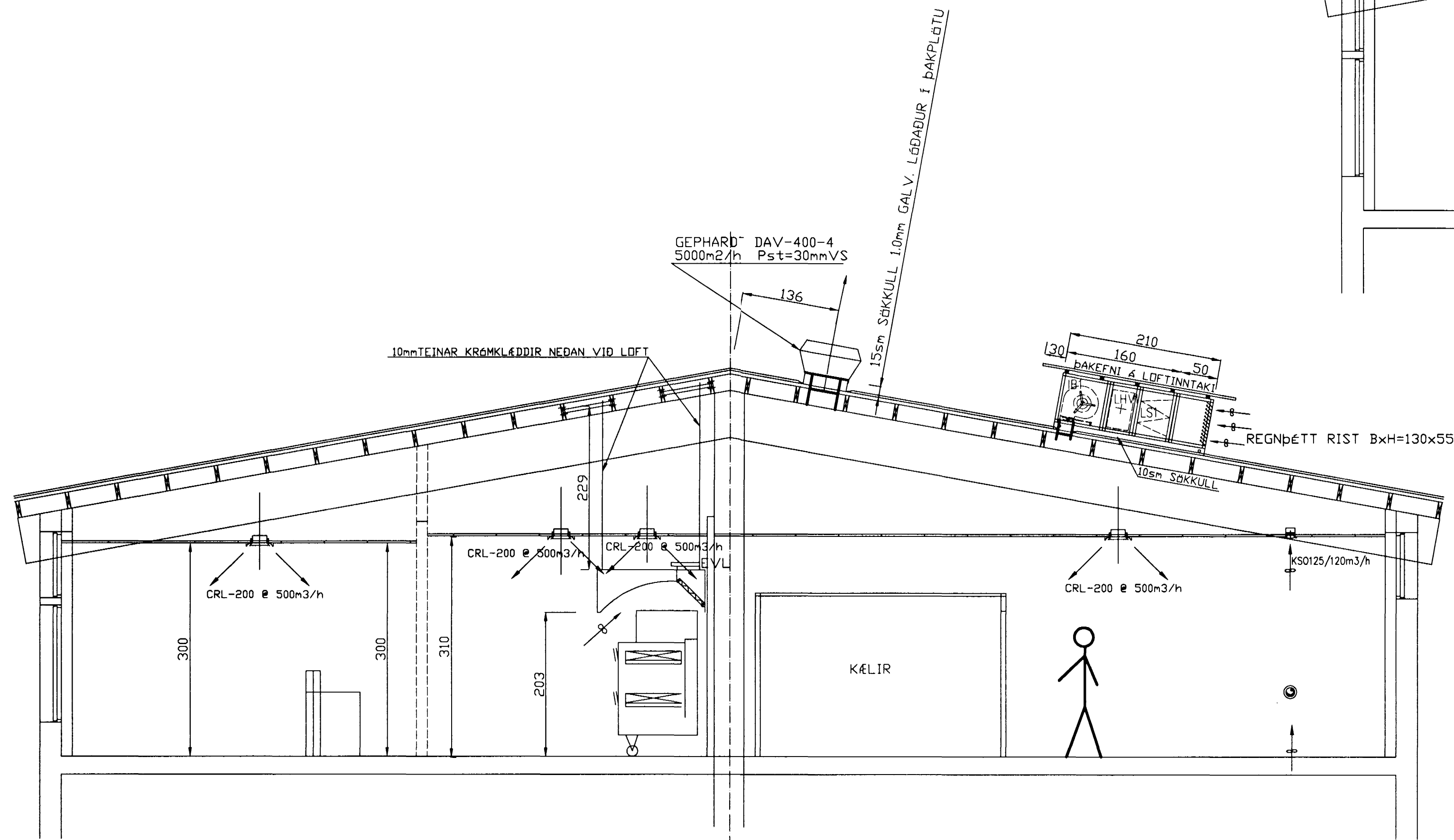
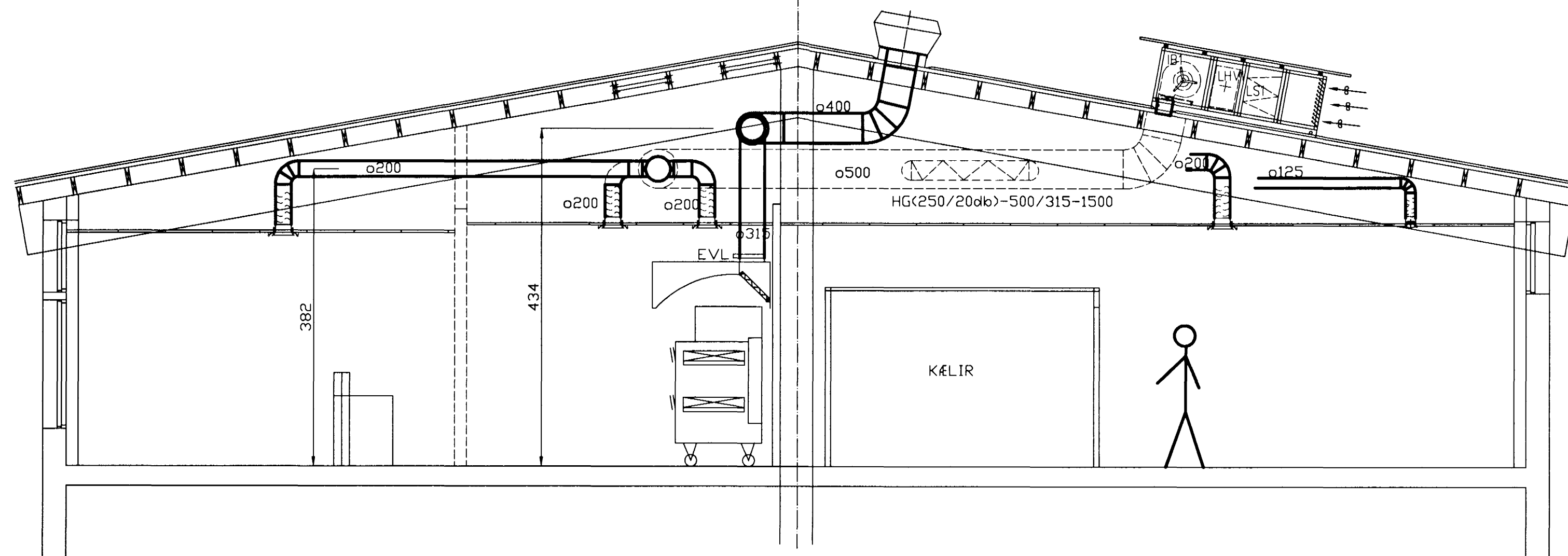


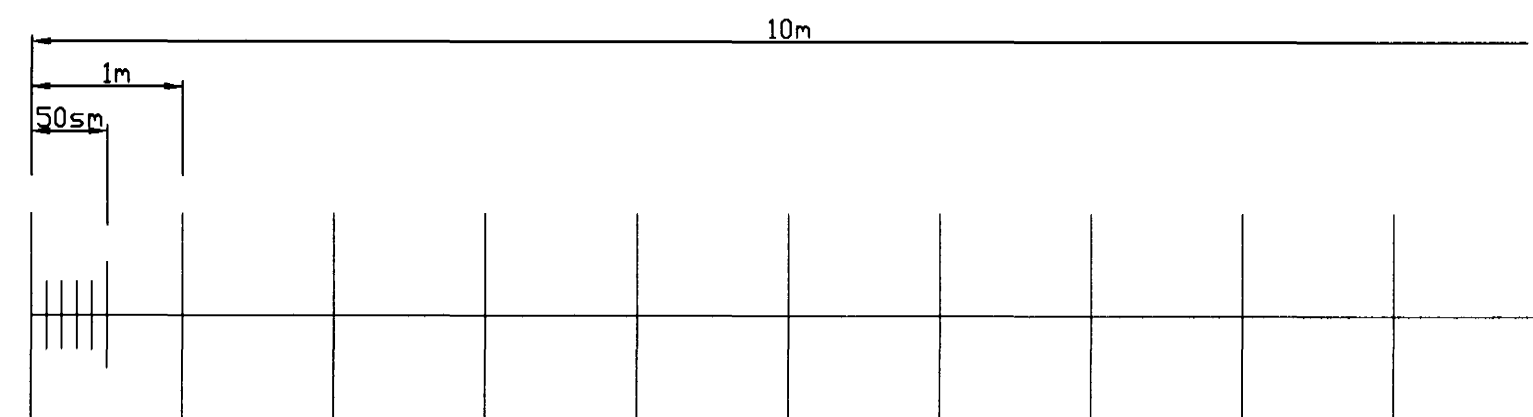
SNIÐ Í HÚS 1:50



SNIÐ Í HÚS TÆKJASTAÐSETNINGAR 1:50



SNIÐ Í HÚS STÖKKASTAÐSETNINGAR 1:50



Mælikvarði

TÆKJALISTI

SAMSTÆÐA BxHxL=141x66x213 GALV. MEÐ TVÖFÖLDU BYRÐI 50mm EIN., SKV. TEIKNINGU HURÐIR ERU Á LÖMUM MEÐ LYKILSNERLUM. SAMSTÆÐAN STENDUR Á SKÜFFURAMMA 100mm, SEM HVÍLIR Á FÓTUM 4STK 100x100mm MEÐ 200x200x3mm FÓTSTYKKJUM

LSI SíA F-55 610x610x400 2stk í RÖMMUM

IB1 BLÁSARI Q=5000m³/h Pst=49 mmVS t.d. FISCHBACH D770/D10-4 n>65% db250<71db MÓTÖR 1420 sn/min 0,75KW 3x380V BEINTENGÐUR HRS HRADASTILLIR RYÐABREYTI 220x380 EURO THERM EDA FISCHBACH

ÞS1 SíUVAKT + DWYER MKII

UB1 BLÁSARI GEBHARDT-DV400-4 Q=5000m³/h Pst=30 mmVS n>65% db250<71db MÓTÖR 1420 sn/min 3x380V BEINTENGÐUR

LHV1 HITARI TT-CDIL-480x125 6R 3rásir f/FROSTLÖG 40 L = -12gr-->20gr FRL= 10gr<--65

LHV2 FÖRHITARI f/FROSTLÖG 40% OG HITAVEITU SKV. KERFISMYND 45000KCAL/h FRL= -10gr-->65gr HV= 15gr<--75

DI DÆLA 17l/min 4,5mmVS

STJÓRNÆKI OG BUNADUR SKV. KERFISMYND

STÖKKAR OG HLJÓÐDEYFAR ERU ALLIR LINDAB SAFE

STJÓRNSKÁPUR SKAL VERA HS-707020 EDA SAMBÆRILEGT FRÁ HITASTYRINGU HF, MEÐ GAUMLJÓSUM OG KERFISMYND Á SKÁPHURD, ÁSAMT GANGSETNINGARSNÖRUM. SKÁPURINN SKAL ÚTBÚINN MEÐ ÖLLUM VEIK- OG STERK- STRAUMSBUNADI TIL AÐ KERFIÐ GETI UNNIÐ ÓHÁÐ ÖÐRUM TÖFLUM. TEIKNING AF ÖLLUM YTRI OG INNRI TENGINGUM SKAL FYLGJA SKÁPNUM ÁSAMT TENGJASKRUFJÁRNI. SKÁPURINN SKAL SAMÞYKKJAST AF Þ.B. ÁÐUR EN TENGINGAR HEFJAST.

HM HITAMÉLAR FYRIR LOFT -15 -- 35gr FYRIR VATN 0 --100gr

Bygginguáttíðni Halmaríarar Afgreitt þann 08 MARS 2000 Sigurbjartur Halldórsson

Hörger Þorgósson Vélteknifræðingur Verkfræðistofan Bergstaðastræti 13 101 Reykjavík Sími:5529833 Fax:5529833

VERKHEITI	LITTLE CAESARS v/DALSHRAUN HAFNARF	VERNR. ÞÍ-	
HEITI TEKN.	LOFTFRÆSING, SNIÐ, TÆKJALISTI OG SÉRMYNDR	DAGS.	JAN. 2000
		HANNAÐ	
		TEIKN.	Þ.B.
		KVARÐI	1:50, 1:20
		TEIKNR.	L-02