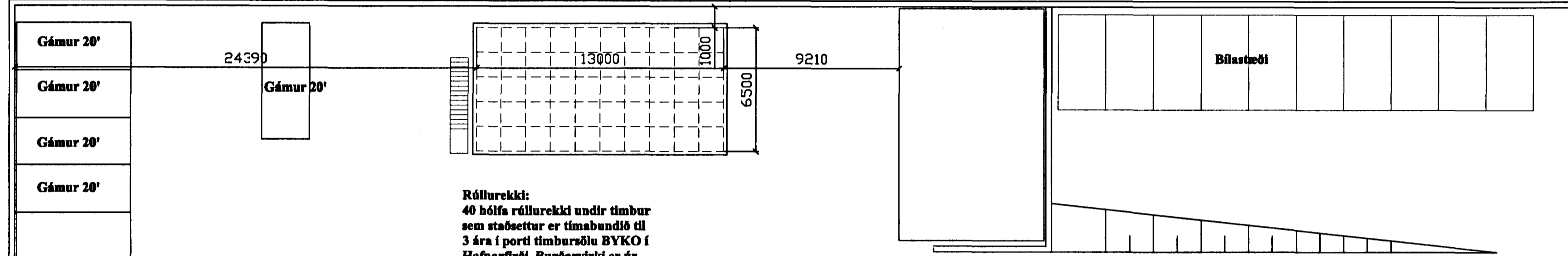
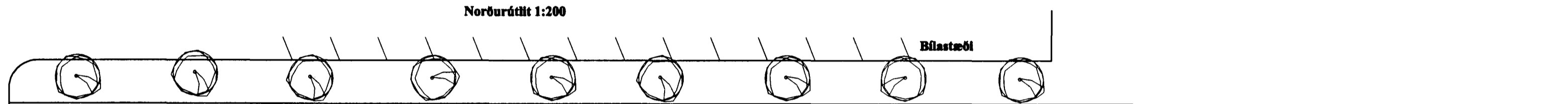
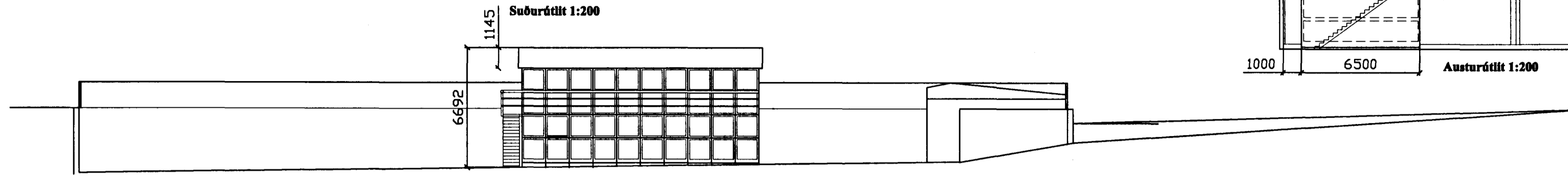


Samþykkt á fundi
bygga-
tar bann
26 JAN. 2000

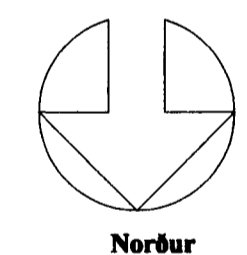
Bygging
Erlingur ríkjanna
SA
Samp. til 1/1 2001



Röllurekki:
40 hóifa röllurekki undir timbur
sem staðsettur er tímabundið til
3 ára í portí timburölu BYKO í
Hafnarfirði. Burðarvirki er úr
stáli og þak klætt búrústáli.
Grunnflötur rekkans er 84,5 m²
og hæð er 6,7 metrar. Rekkinn
hvílir á steiptum punkt-
undirstöðum. Þak verði málað í
ljósum lit.

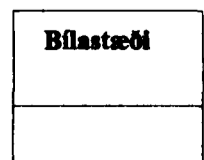
Bílastæði

Skábraut



Verslun BYKO Hafnarfirði

Skábraut



Verslun BYKO Hafnarfirði

Verk:
Sótt er um tímabundið leyfi
fyrir timburröllu rekka í
portí timburölu BYKO
Hafnarfirði

Mælikvarði:
1:200
Dagsetning:
20. desember 1999
Teikning nr.
A001

Verslun BYKO Hafnarfirði
Smári Smásson
Kt. 170654 4559
Smári Smásson