

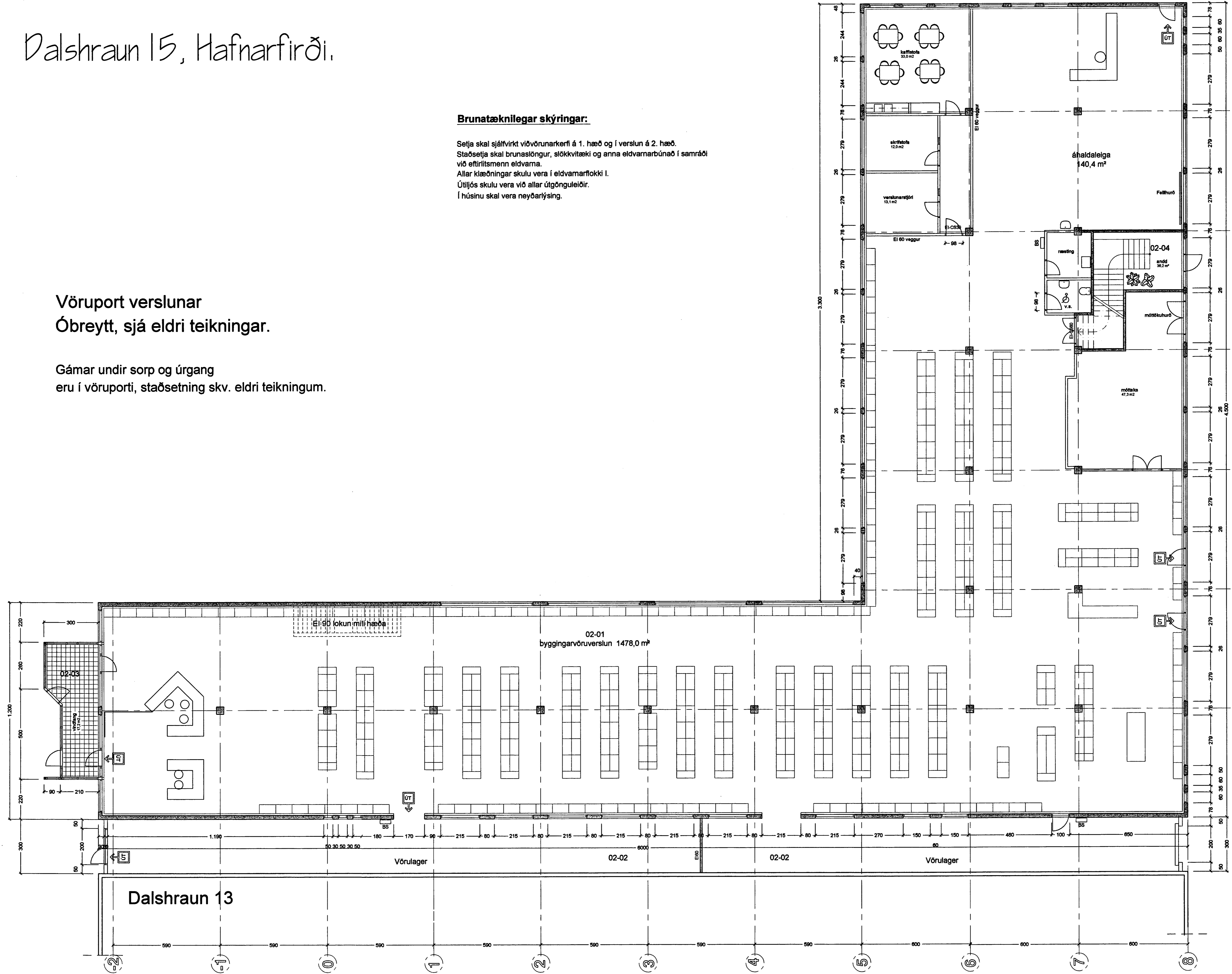
# Dalshraun 15, Hafnarfirði.

## Brunatæknilegar skýringar:

Setja skal sjálfvirkt viðvönunarkerfi á 1. hæð og í verslun á 2. hæð.  
 Staðsetja skal brunaslöngur, stökkvitæki og anna eldvambúnað í samráði við eftirlitsmenn eldvama.  
 Allar klæðningar skulu vera í eldvamarkfokki I.  
 Úttiljós skulu vera við allar útgönguleiðir.  
 Í húsinu skal vera neyðarlýsing.

Vöruport verslunar  
 Óbreytt, sjá eldri teikningar.

Gámar undir sorp og úrgang  
 eru í vöruporti, staðsetning skv. eldri teikningum.



Samþykkt þann  
 02. APR. 2003  
 Byggingafulltrúinn í Hafnarfirði  
 Erlendur Hjelmarsson

Grunnmynd 2. hæðar, 1:100 1514,2 m²

Dalshraun 15, Hafnarfirði. Grunnmynd 2. h.

VERK. NR. 03  
 TEIKN. NR. 03  
 DAGS. 05-10-2001 MÁL. 1:100  
 BREYTT.  
 JÓN GUÐMUNDSSON ARKITEKT  
 VINNUSTOFA SUÐURLANDSBRÁUT 16 REYKJAVÍK  
 Sími 592 8095

8.10.2001 15:59  
 Hekuldur Sveinsson, ark. Teiknistofa Jóns Guðmundssonar.  
 Dath. 1801.dwg