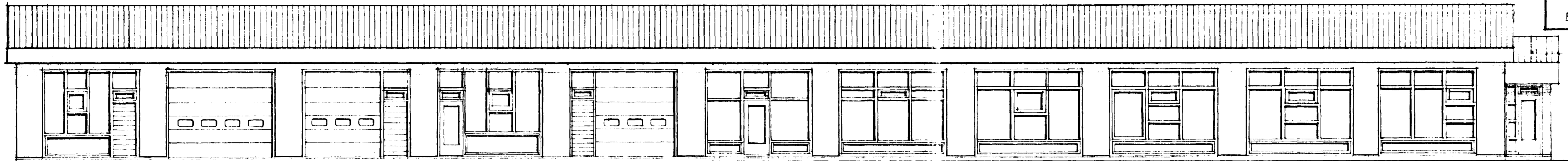




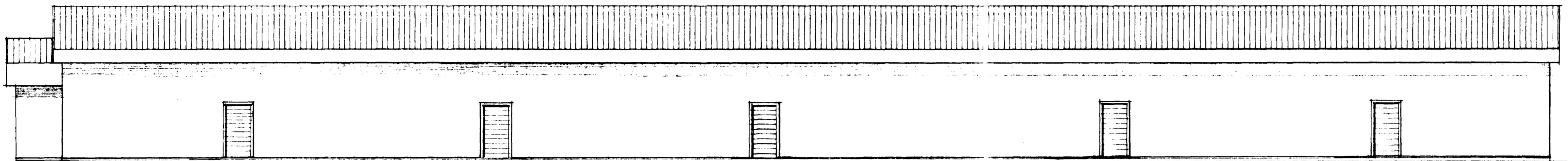
Skýringar vegna aðbúnaðar, hollustuháttis og dryggis starfsfólks. Ekki er á þessu stigi máls gerð endanleg grein fyrir þessum atviki, enda liggur ekki fyrir hvaða fyrirtæki og starfsemi verður í einstökum rýmum hússins, en þegar þær ákvarðanir liggja fyrir skal sækja um umsögn "VINNUETTIRLITS RÍKISINS".

Stærðir
 Dalshraun 17 Hafnarfirði.
 Flatarmál: 1215,0 m² br.
 Rúmmál: 6936,3 m³ br.

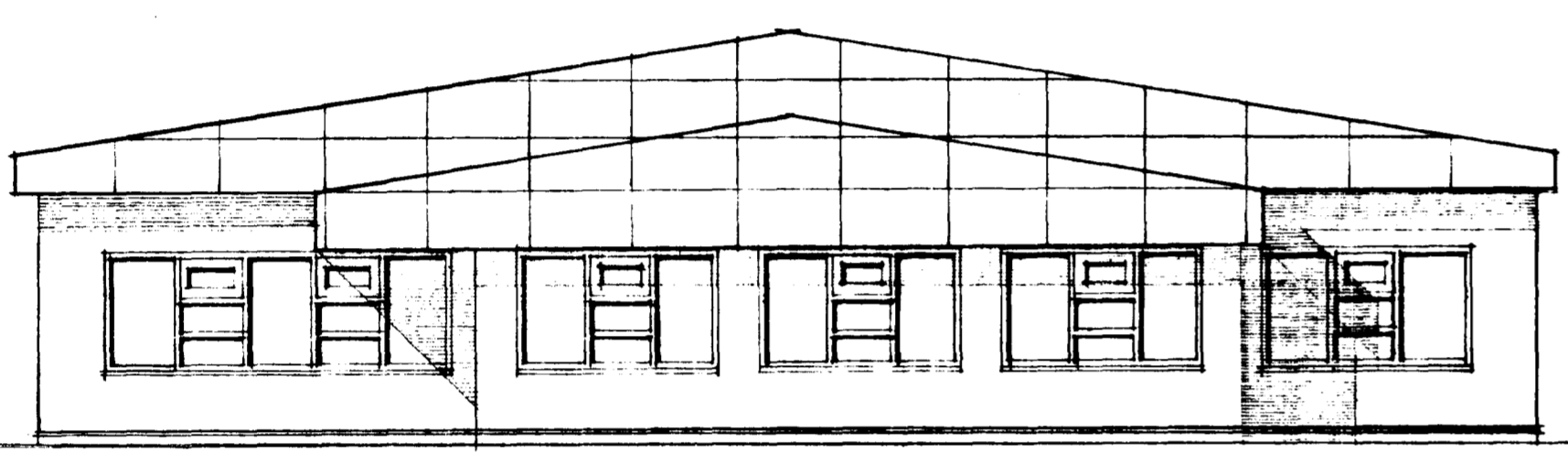
Sambykkt þann
 15 APR. 1997
 Byggingafræðingur í Hafnarfirði
 F.h. Kristján Þórásson *KP*
 HEILBRIGÐISEFTIRLIT
 HAFNARFIJARDARSVÆÐIS
 Heilugæslustíðinni Sólvangi
 Pósthólf 440 - 222 Hafnarfjörður
 Sími 565 2600
 16. apríl 1997
Ólafur Gunnarsson



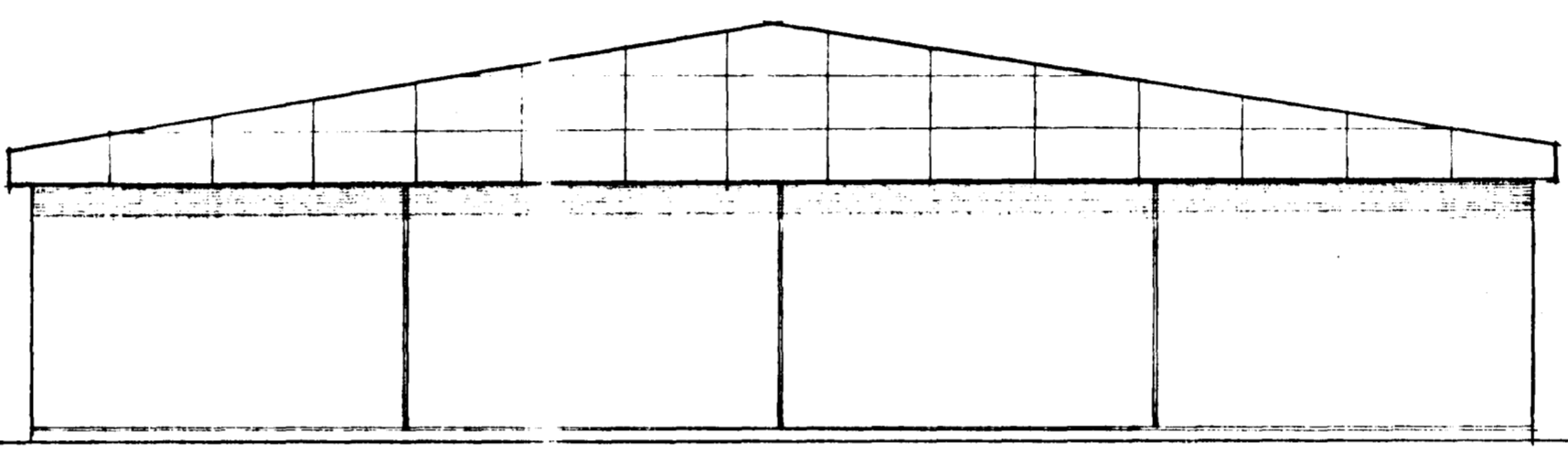
VESTUR. M. 1:100.



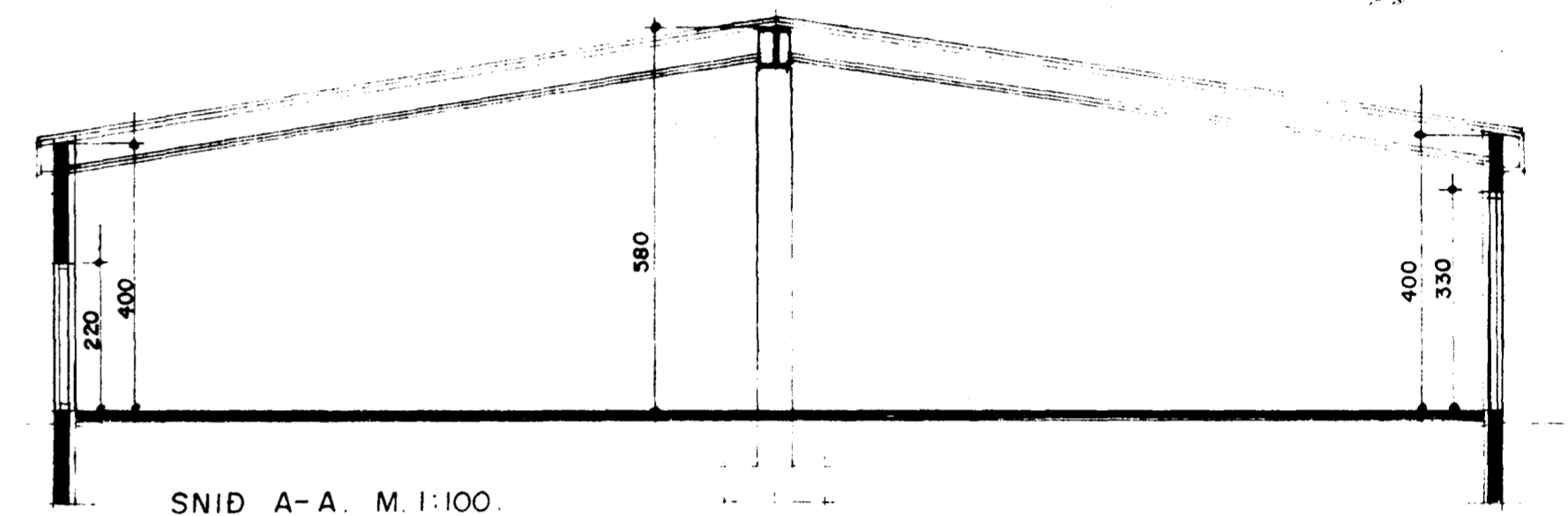
AUSTUR. M. 1:100.



SUBUR. M. 1:100.



NÖRÐUR. M. 1:100.



SNID A-A. M. 1:100.

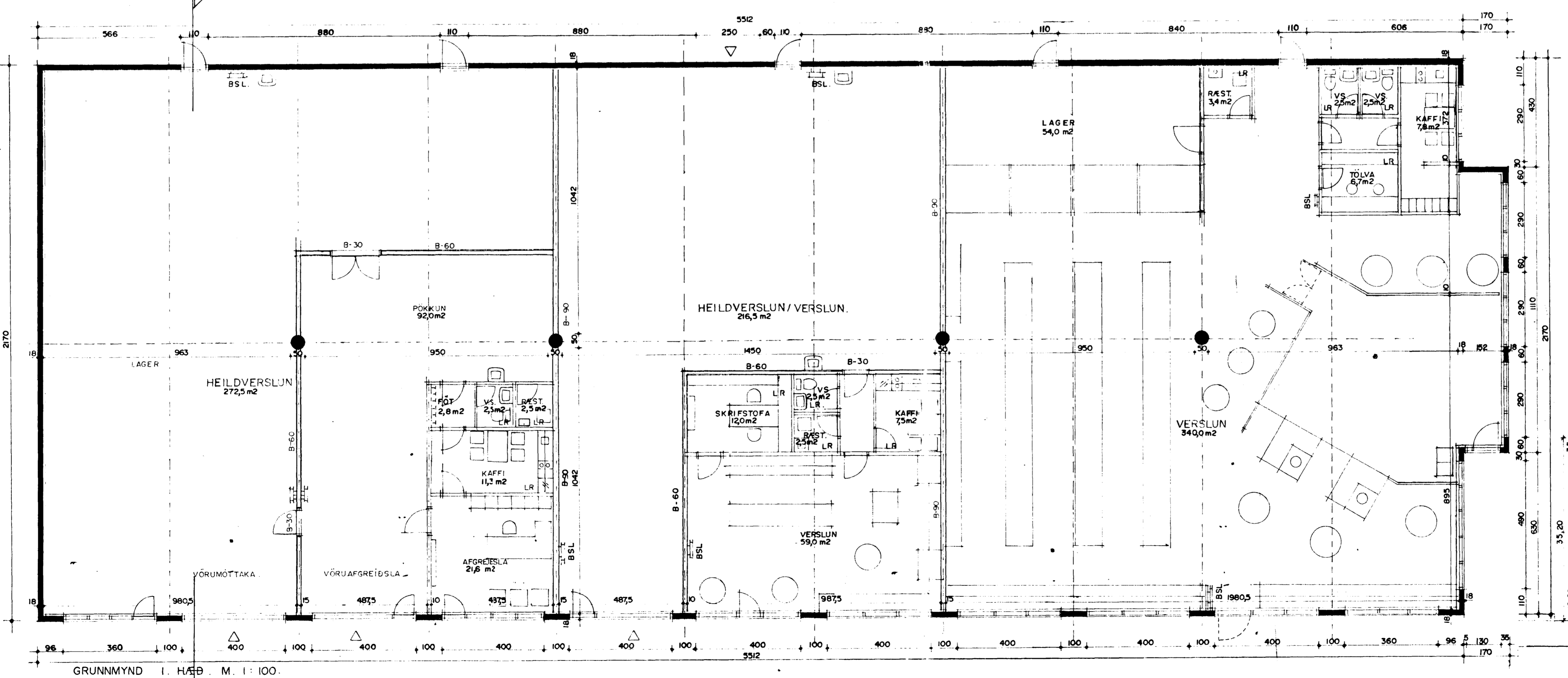
Byggingarlýsing:
 Húsið er staðsetzt á heftbundinn hátt með stálklæddu þaki. Undirstöður og botnplata eru staðsettar á þjappaðri hraunfyllingu og eða á klöpp. Útveggir staðsettar 20 sm. einangrun 100 mm múrhúð 2 sm. Botnplata staðsettar vélslúð með hella að mörkum. Þak: lúmburperur (límrésbitar), heilkjæddar með 25-150 mm borðvíð, þakpappe og bakstíll þakleinangrun 200 mm (steinull). Frágangur lofta: Vindpappi, einangrun, rákappa, og 13 mm gíspjötur. Lettur málveggir á milli einstakra eininga eru einangrunar, B=60 veggir. 75 mm blökkgrind fyllt með steinullareinangrun og klæddir beggja vegna með 13 mm gíspjötum. Og hunsvegar B=90 veggir. 95 mm blökkgrind fyllt með steinullareinangrun og klæddir beggja vegna með 10 mm sponaplötu + 13 mm gíspjötum.

LR. tákna lofttræsting
 B.S.L. tákna 25m vatnsfyllta brunaslöngu.
 A=60, B=90, B=60, B=30 og F=30, tákna ekkvæðingur og veggir.
 Í húsinu verður vatnsfyllt úðakerfi (sprinkler) samkvæmt ráðunefni útfærslu á sérteikningu.

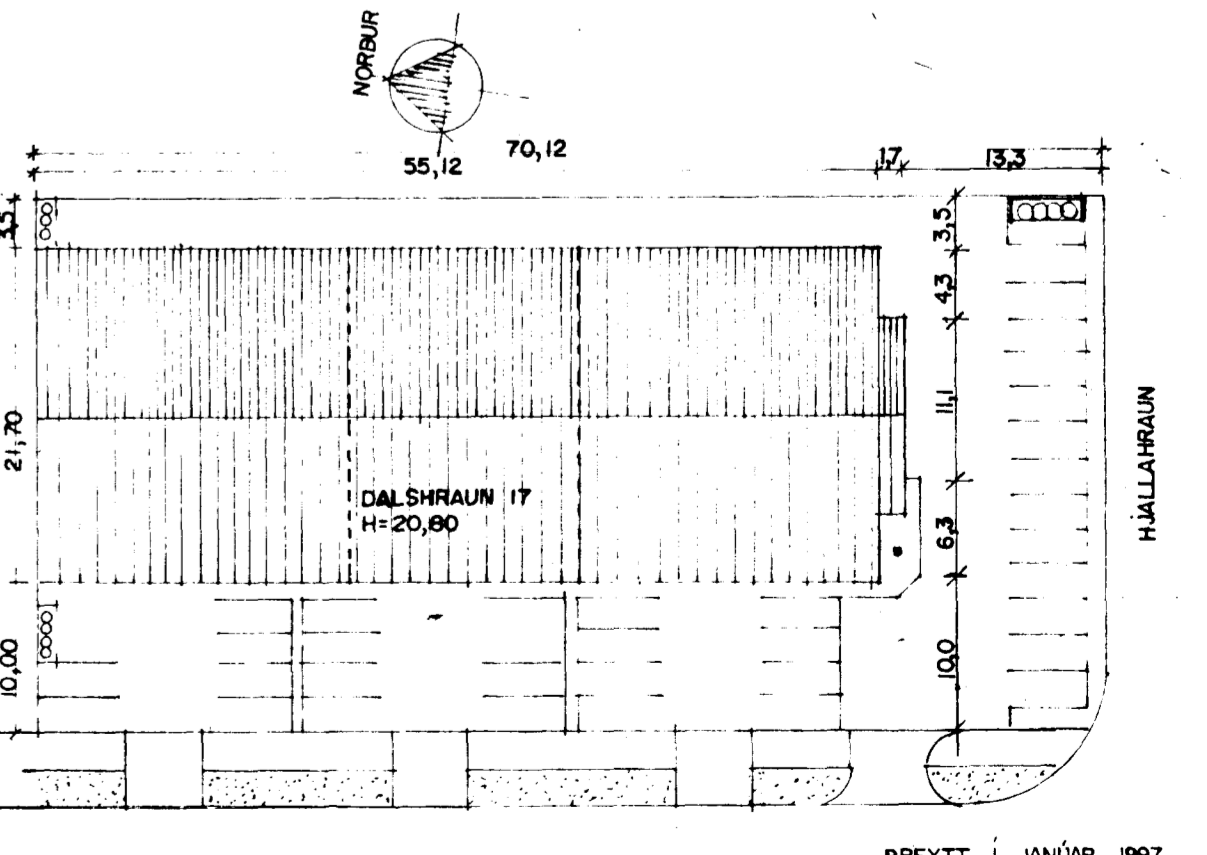
Sérstakar skýringar vegna einangrunar:
 Útveggir eru einangrunar með 100 mm einangrunarplasti undir múrhúð eða 100 mm steinullareinangrun. Grind og klæddir með gíspjötum. Þak er einangrunar með 200 mm steinullareinangrun. Í gluggum er tvívalt einangrunargler (12 mm loftbil í fóstum gluggum en 9 mm loftbil í opnaðum gluggaflögum og hurðum). Að öðru leyti skal miða við að könnunartölur einstakra byggingahluta séu í samræmi við Íst.66.

Skýringar vegna eldvarna:
 Handfólkúttakjum skal koma fyrir í húsinu í samræmi við eldvarnareftirlit. Nýjarþjós merkt UT-SEKIL skulu vera við alla neyðar og útgangurloft stöðvar í samræmi við eldvarnareftirlit.

Skýringar á táknum teikninga.
F-30 / B-30
 Tákna eldvarnarhurð, og eða eldvarnarvegg, samkv. reglugerð um brunavarnir og brunamat. Gler í F-30 hurðum og gluggum skal vera sambykkt af Brunamatstöðnun Ríkisins.
BO, tákna byggunarop, samkv. reglugerð um brunavarnir og brunamat.
 Tákna rýmingarferð, samkv. reglugerð um brunavarnir og brunamat.
 Brunahólf númerað.
 Reykskyrtur, staðsettur samkvæmt teikningu.
 Síðkvæmt og annar brunavarnaraðburður staðsettur í samræmi við Eldvarnareftirlit.
B.S.L., vatnsfyllt, 25 m. staðsettur í samræmi við Eldvarnareftirlit.
SPR., vatnsfyllt, 25 m. staðsettur í samræmi við Eldvarnareftirlit.
 Vatnsfyllt úðakerfi (sprinkler).



GRUNNMYND I. HÆÐ. M. 1:100.



DALSHRAUN
 AFSTÖÐUMYND MKV. 1:500.