

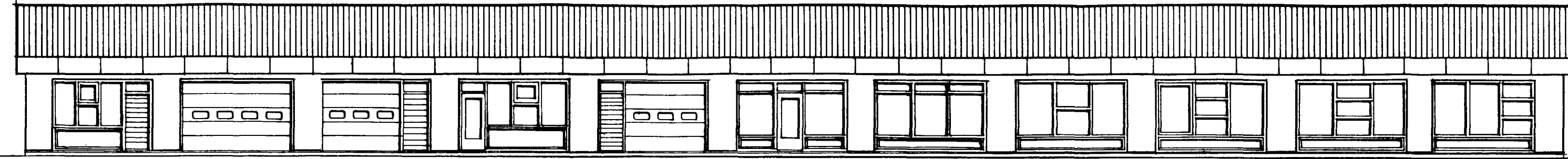
Skýringar vegna eldvarna, loftsláttar og tryggingarstærðleika.
 Ekki er á þessu stigi mátt gerð endanleg grán fyrir þessum skilum, enda liggur ekki fyrir breidd fyrirkomulags og stærðarmál varðar í skilríkum rýsum lögsögu, en þegar þær ákvarðast liggja fyrir ekkert sérstök um ómágn "VORNEFTLITIS RÍKISSIS"

Stærðir:
 Dalshraun 17 Hafnarfirði.
 Flatarmál: 1.199,9 m² br.
 Rúmmál: 5.516,0 m³ br.

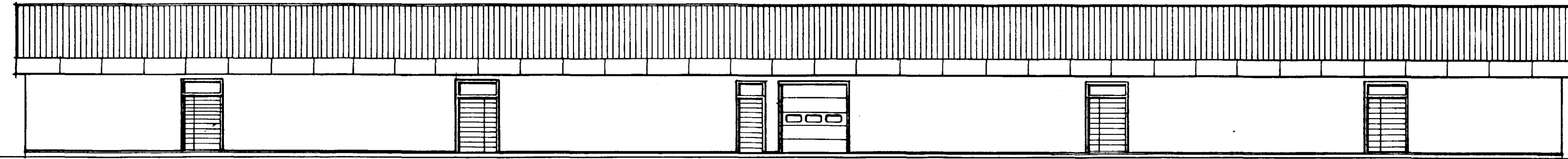
Byggingarfýsing:
 Húsið er staðsettið á hálfbundinn hátt með stílmáttu þaki. Undirstöður og botnplata eru staðsettar á þjapprið fyllingunni og eru á lépp. Úrveggir staðsettu 20 cm. elnangrun 100 mm meðhönd 2 cm. Botnplata staðsettu viðfylltu með hella að rúbrúðum. Þak, límburapannur (límburabitar), hallstæddur með 25-150 mm borðað, þaksteppi og þakmáli (þakslangrun 200 mm (stílmúll). Fríþingur loft: Vindþétt, elnangrun, rútsþarna, og 13 mm gílfjötur. 75 mm límbúgrind fyllt með steinullslangrun og léstíðir bogga vegna með 13 mm gílfjötum. Og rútsvegar B=60 veggi, 85 mm límbúgrind fyllt með steinullslangrun og léstíðir bogga vegna með 10 mm spónapötu + 13 mm gílfjötum.
 LR. Mílar loftslátt.
 B.S.L. Mílar 25m vahnýlla brunastýring.
 A=60, B=60, B=60, B=60 og F=30, Mílar eldvarnarhandi og veggi.
 Í hólum verður vatnshvél (þröskur) samkvæmt ríksáttáráðum á skýringunni.

Sérstakar skýringar vegna eldvarna:
 Úrveggir eru elnangrunir með 100 mm elnangrunarplötu undir mörkhönd eða 100 mm steinullslangrun í grínd og léstíðir með gílfjötum. Þak er elnangrun með 200 mm steinullslangrun. Í gluggum er höfðall elnangrunargler (12 mm loftbl) í hólum gluggum en 9 mm loftbl í opnarlegum gluggum og hurðum). Áð öðru tali skal miða við að lökunarstærðir eldvarnarbygginga séu í samræmi við lög 66.

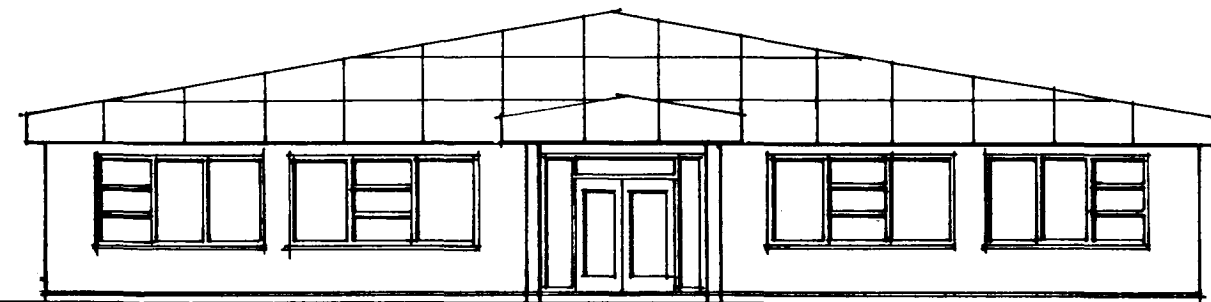
Skýringar vegna eldvarna:
 Hæðarhlutfæringu skal hafa átt í hugi í samræmi við eldvarnarátt. Hæðarhlutfæringu skal hafa átt í hugi við alla myndir og skýringar staðsettu í samræmi við eldvarnarátt.
Skýringar & tákun tölninga.
 F-30 / B-30 Tölur eldvarnaráttar, og eða eldvarnarveggi, myndir, reglugerð um brunavarnar og brunastíð. Skilríki (K) hvarf og gluggum skal vera samkvæmt Brunavarnarátt.
 BO. Mílar eldvarnarveggi, myndir, reglugerð um brunavarnar og brunastíð.
 Tölur rútsvegar, myndir, reglugerð um brunavarnar og brunastíð.
 B. nr. Brunastíð eldvarna.
 Skilríki, staðsettu samkvæmt tölninga.
 Skilríki og tölur brunavarnarstærðir staðsettu í samræmi við Elvarnarátt.
 Brunastýngi, vahnýll, 25 m. staðsettu í samræmi við Elvarnarátt.
 Brunastýngi, vahnýll, 35 m. staðsettu í samræmi við Elvarnarátt.
 Vahnýll (Mílar, þröskur).
Brunamálastofnun ríkissins
SAMPYKKT
 Erlendur Árni Hjalmarsson byggingafræðingur 17/1996
 Arnar Arnason 28 JUNI 1996



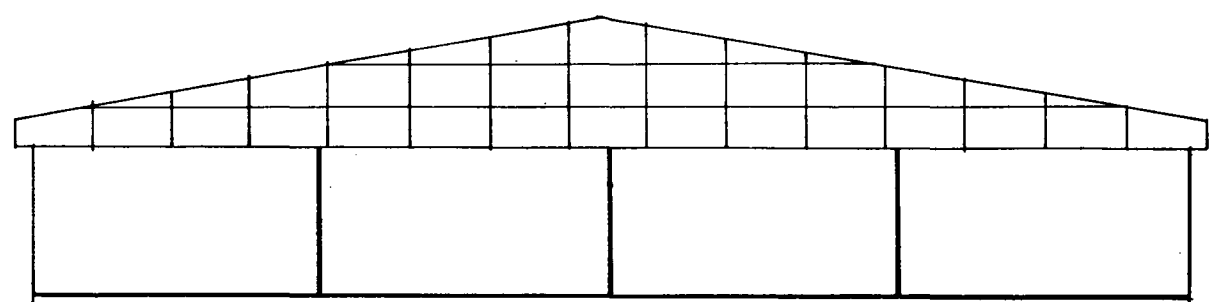
VESTUR. M. 1:100.



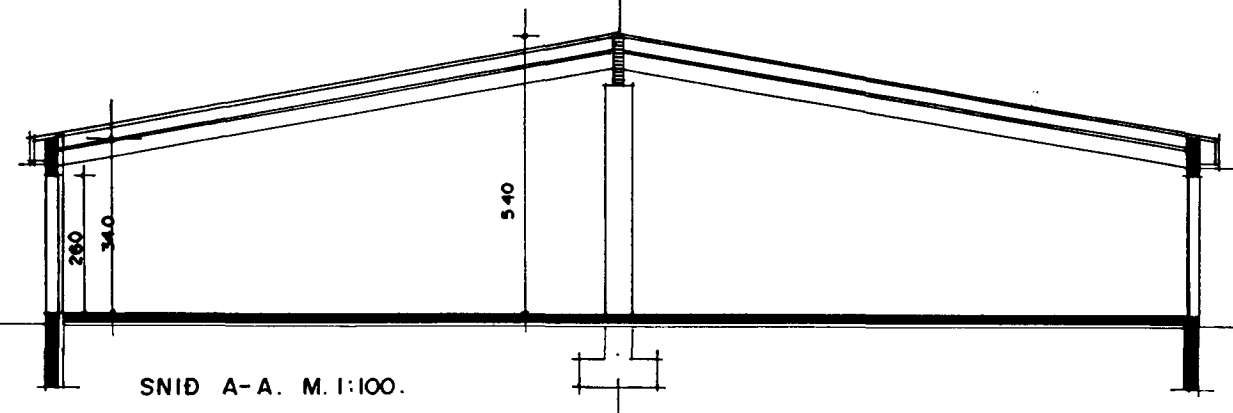
AUSTUR. M. 1:100.



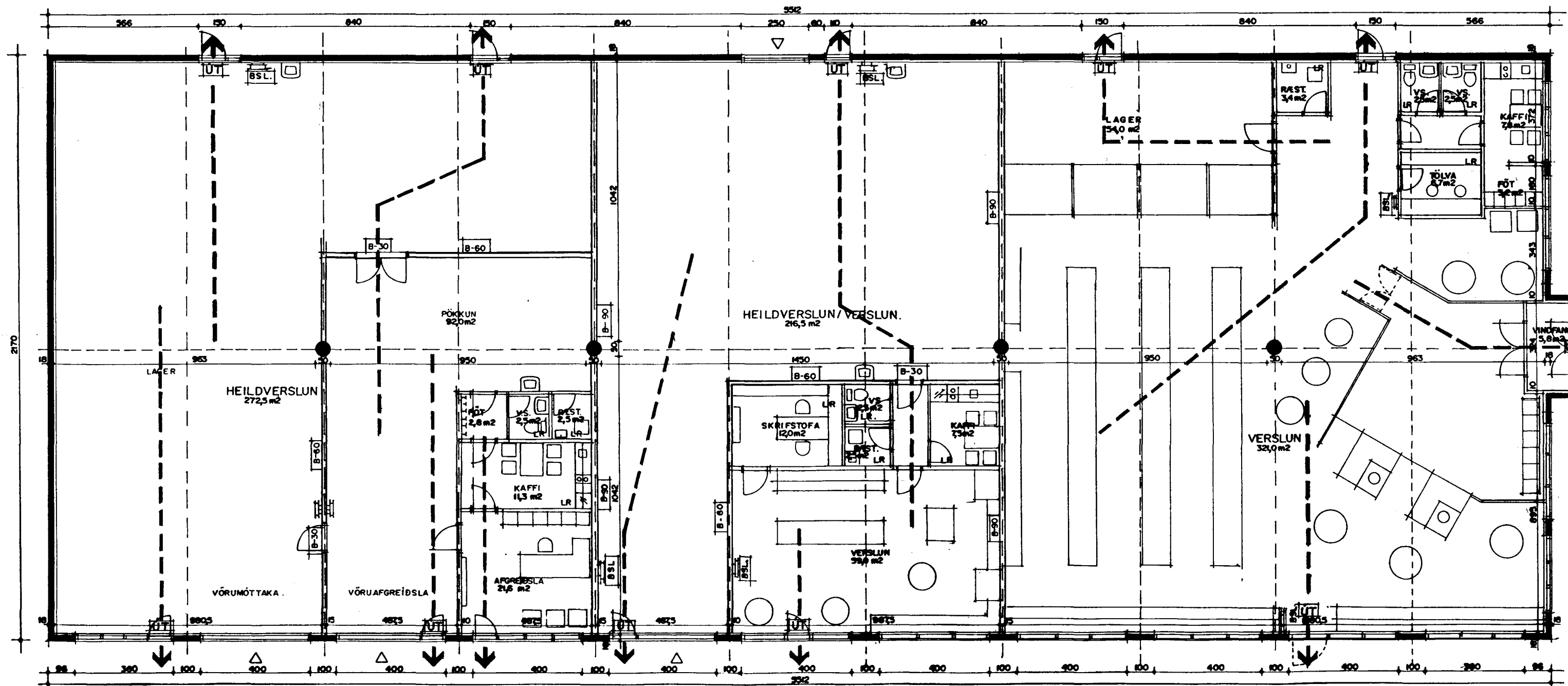
SUBUR. M. 1:100.



NORDUR. M. 1:100.

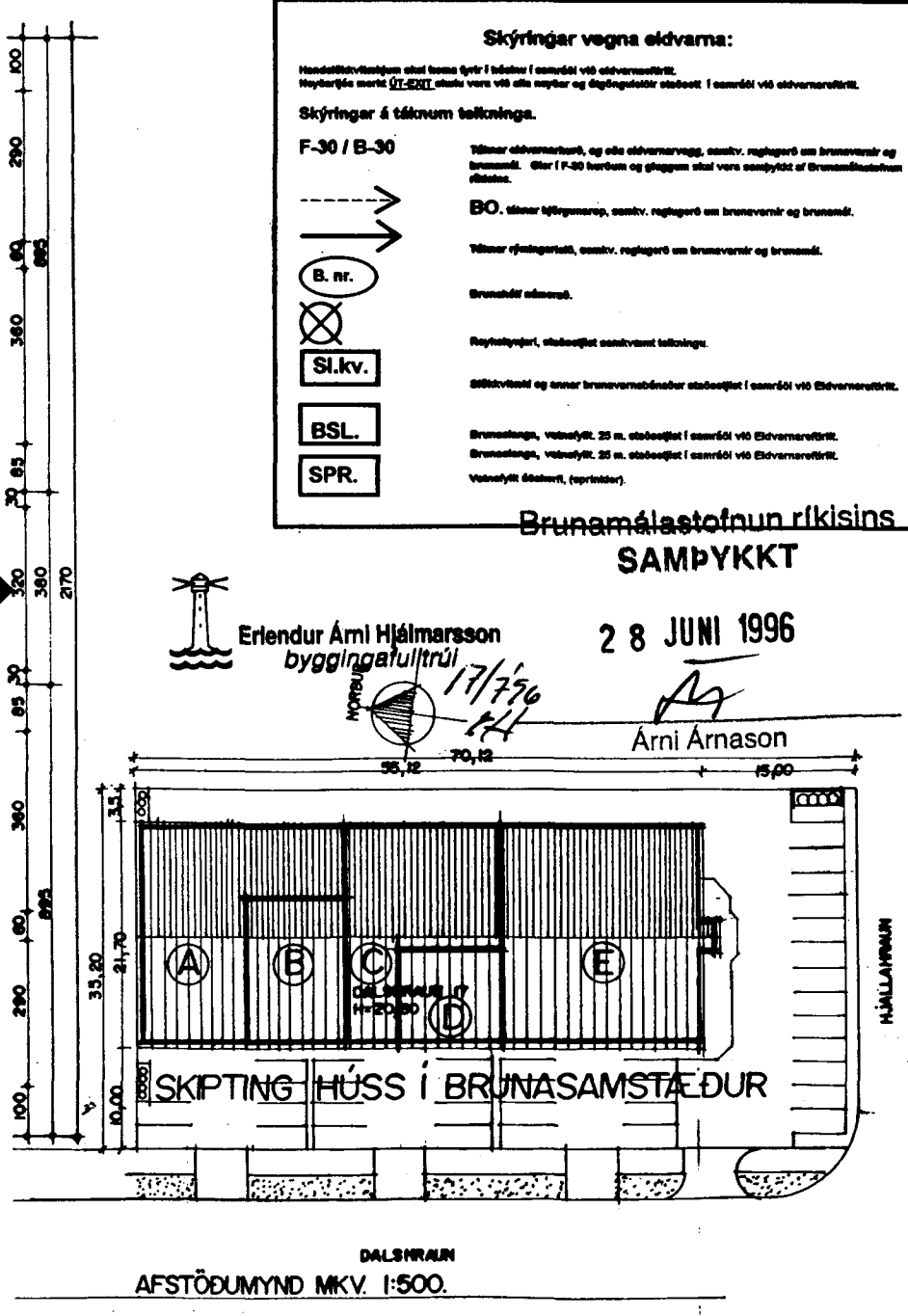


SNID A-A. M. 1:100.



GRUNNMYND I. HÆÐ. M. 1:100.

BRUNAVARNARUPPDRAÐTUR.



DALSHRAUN AFSTÖÐUMYND MKV. 1:500.