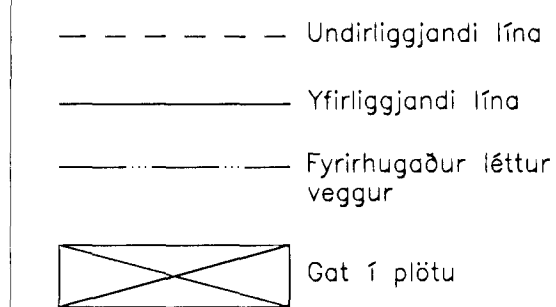


SKÝRINGAR:

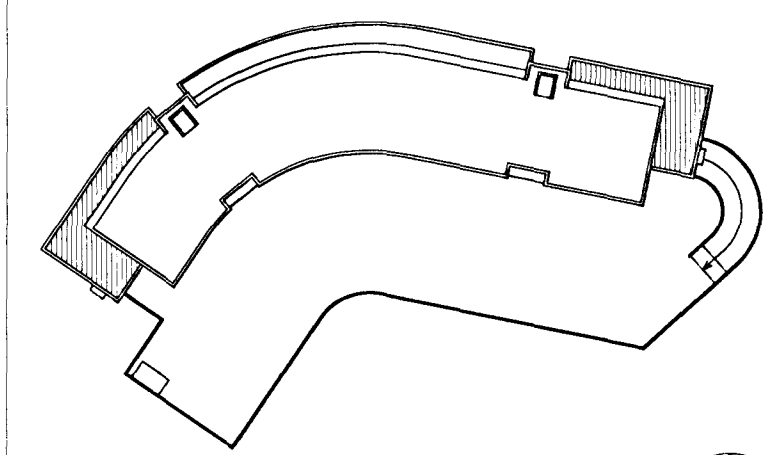
HK = Hrákoti  
 FK = Frágenginn kóti  
 NB = Kóti í neðri brún  
 EB = Kóti í efri brún  
 NF = Niðurfali  
 BSU = Brunastanga



Nánar vegna breyting nr. A:  
 Sjá upphaflegan þak- og yfirborðsfrágang  
 á teikningum nr. 307 og 308 (viðanúlið þak).  
 Breytt skv. kröfum notanda í flísalagt yfirborð.  
 Breytt aftur skv. meðfylgjandi teikningu vegna leka.

C:  
 B: Þakuppbygging breytt – Flísar út 12.03.12  
 A: Handlisti og yfirferð glers og festinga 29.05.06

BREYTINGAR: DAGS:



SÉRHLUTATEIKNING

Dalshraun 1, Hafnarfirði

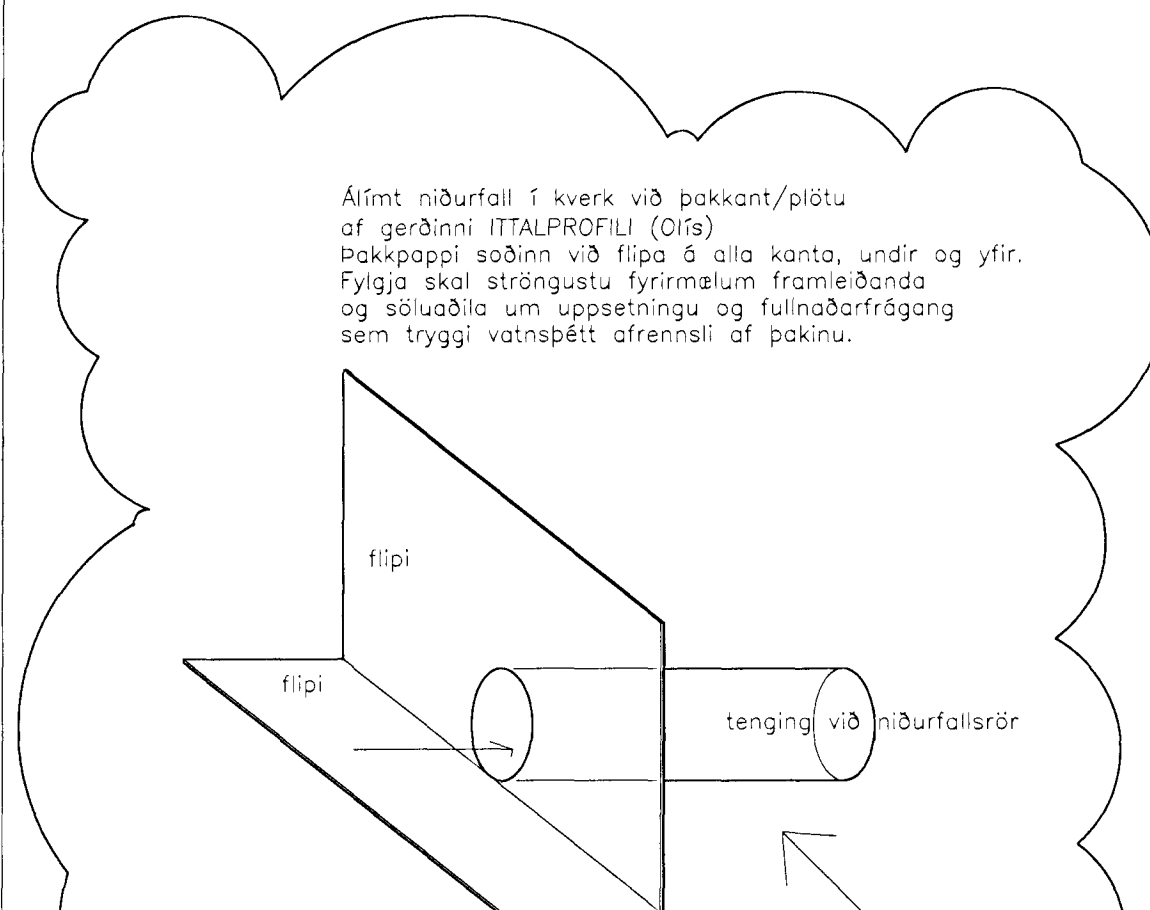
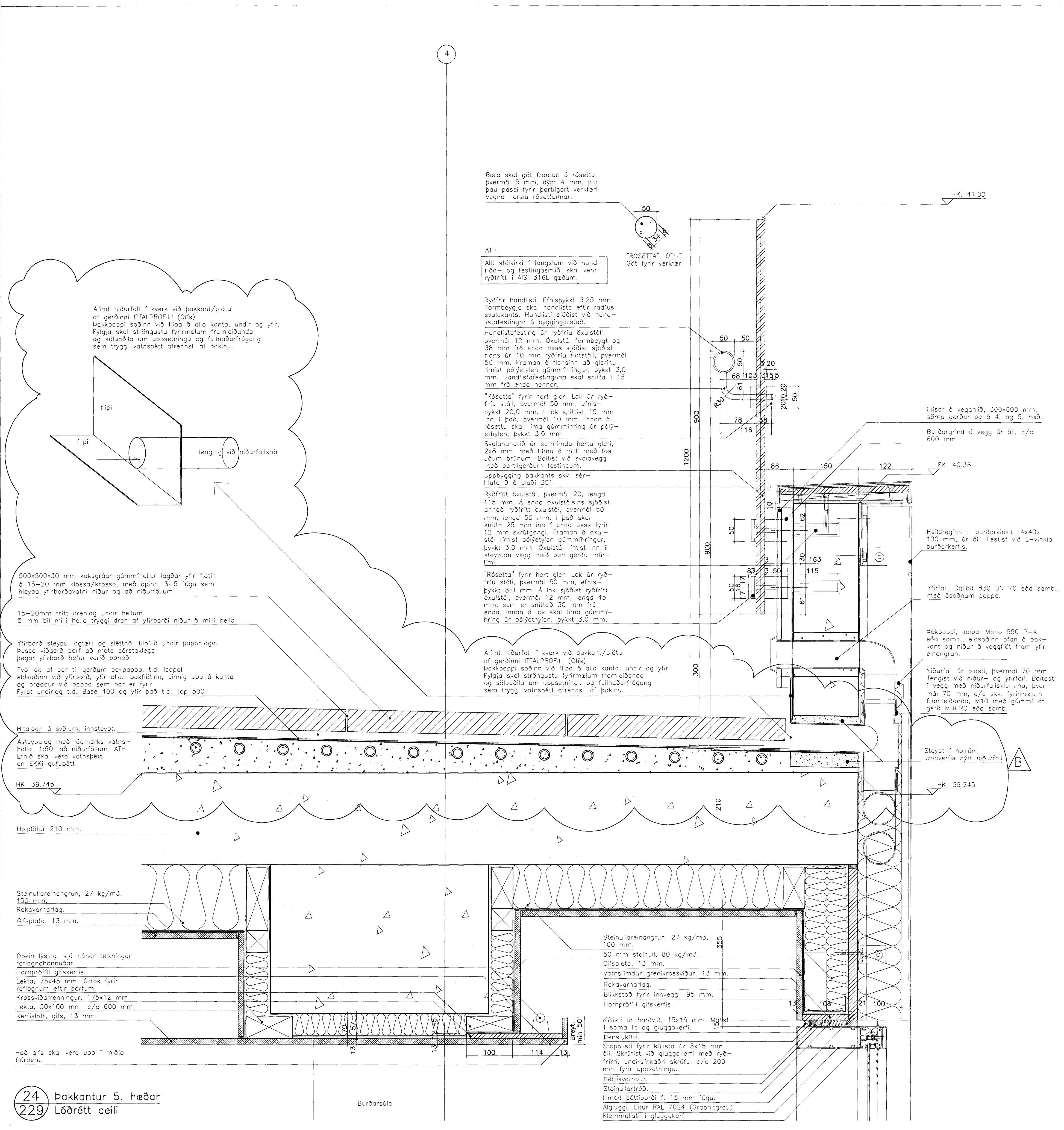
RIS ehf VERK: DALS 0406  
 KVARÐI: 1:5  
 DAGS: 23.03.06  
 LÓDRÉTTIR SÉRHLUTAR TEIKN: 08  
 nr. 24 SKRÁ: 0406-Y-sérhlutar.dwg

ÚTI INNI

ARKITEKTAR

ÞINGHOLTSSTRÆTI 27 101 REYKJAVÍK  
 SIMAR 5527660 & 5627660 FAX 5527661  
 NETFANG ui@ui.is  
 VEFANG http://www.ui.is  
 BALDUR Ó. SVAVARSSON ARKITEKTAR FAI  
 120357-5149  
 JÓN ÞÓR ÞORVALDSSON ARKITEKTAR FAI  
 021256-7579

B  
 313



500x500x30 mm koksgrár gúmmihellur lagðar yfir flötin á 15-20 mm klossa/krossa, með opinni 3-5 fágú sem hleypra yfirborðavatni niður og að niðurfálum.

15-20mm frítt drenlag undir hellum 5 mm bil milli hella tryggja dren af yfirborði niður á milli hella

Yfirborð steypt og slétt, tilbúið undir þaklagning. Þessa viðgerð þarf að meta sérstaklega þegar yfirborð hefur verið opnað.

Tvö lög af þak til gerðum þakpappa, t.d. Isopal eldasönn við yfirborð, yfir alton þakflötinn, einnig upp á kanta og bræður við þakka sem þar er fyrir fyrst undirlag t.d. Base 400 og yfir það t.d. Top 500

Hitalögn á svölum, innsteypt.

Ásteyplag með lágmarks vatnsnalla, 1:50, að niðurfálum. ATH. Efnið skal vera vatnspétt en EKKI gufuþétt.

Steinullareinangrun, 27 kg/m<sup>3</sup>, 150 mm.

Rakavarnarlag.

Gíspjatta, 13 mm.

Óbein lýsing, sjá nánar teikningar raflaganámnaðar.

Hörnþrífli gífskerfis.

Lakta, 75x45 mm. Úrtök fyrir rafíðnum eftir þörfum.

Krossviðarrenningur, 175x12 mm.

Lakta, 50x100 mm, c/c 600 mm.

Kerfislöft, gífs, 13 mm.

Hæð gífs skal vera upp í miðja flórþeru.

24 Þakantur 5. hæðar  
 229 Lódrétt deili

Burðarsúla

Bora skal gæt framán á rósettu, þvermál 5 mm, djúpt 4 mm. Þ.a. þau passi fyrir þarflegt verkfæri vegna herslu rósetunnar.

ATH. Allt stálverk í tengslum við hand-riða- og festingasmíði skal vera ryðfrítt í AISI 316L gæðum.

"ROSETTA", ÚTLIT Göt fyrir verkfæri

Ryðfrí handlisti. Efnisþykkt 3,25 mm. Formbreygja skal handlista eftir raufus svalakants. Handlisti sjóðist við handlistafestingar á byggingarstöð.

Handlistafesting er ryðfríu óxulstáli, þvermál 12 mm. Óxulstál formbeygt og 38 mm frá enda þess sjóðist sjóðist flans er 10 mm ryðfríu flatstáli, þvermál 50 mm. Framan á flansinn að glerinu lfmist pólyetylen gúmmihringur, þykkt 3,0 mm. Handlistafestinguna skal snitta í 15 mm frá enda hennar.

"Rósetta" fyrir hert gler. Lok er ryðfríu stáli, þvermál 50 mm, efnisþykkt 20,0 mm. Í lok snittist 15 mm inn í það, þvermál 10 mm. Innan á rósettu skal lfmist gúmmihringur er pólyetylen, þykkt 3,0 mm.

Svalanandi er samfimdú hertu gleri, 2x8 mm, með filmu á milli með fösudum brúnum. Boltist við svalavegg með þarfígerðum festingum.

Uppbygging þakants skv. sérhúta 9 á bláði 301.

Ryðfrítt óxulstál, þvermál 20, lengd 115 mm. Á enda óxulstálsins sjóðist annað ryðfrítt óxulstál, þvermál 50 mm, lengd 50 mm. Í það skal snitta 25 mm inn í enda þess fyrir 12 mm skrúfgangi. Framan á óxulstáli lfmist pólyetylen gúmmihringur, þykkt 3,0 mm. Óxulstál lfmist inn í steyptan vegg með þarfígerðu múrflmi.

"Rósetta" fyrir hert gler. Lok er ryðfríu stáli, þvermál 50 mm, efnisþykkt 8,0 mm. Á lok sjóðist ryðfrítt óxulstál, þvermál 12 mm, lengd 45 mm, sem er snitað 30 mm frá enda. Innan á lok skal lfmist gúmmihringur er pólyetylen, þykkt 3,0 mm.

Alfimt niðurfali í kverk við þakant/plötu af gerðinni ITALPROFILI (Olis). Þakpappi söðinn við flípa á alla kanta, undir og yfir. Fylgja skal ströngustu fyrirmælum framleiðanda og söluábla um uppsetningu og fullnaðarfrágang sem tryggja vatnspétt afrennsli af þakinu.

Steypt í hörúm umhverfis nýtt niðurfali

Steinullareinangrun, 27 kg/m<sup>3</sup>, 100 mm.

50 mm steinull, 80 kg/m<sup>3</sup>.

Gíspjatta, 13 mm.

Vatnslimdur grenikrossavíður, 13 mm.

Rakavarnarlag.

Blikkstóð fyrir innveggi, 95 mm.

Hörnþrífli gífskerfis.

Klisseti er harðvið, 15x15 mm. Mást í sama lit og gluggakerfi.

Þéttisvampur.

Steinullartöð.

Limod þéttiborði í 15 mm fágú.

Ágluggi, Litur RAL 7024 (Graphitgrau).

Klemmuhlsti í gluggakerfi.