

Brunavarnir hússins Dalshraun 6 eru unnar í samráði við Mannvilt hf.

**Notkunarflokkur**

Húsnæðis og starfsemi í húsinu fellur undir notkunarflokk 1 samkvæmt grein 9.1.3 í byggingarreglugerð númer 112/2012.

**Brunaþol burðarvirkis:**

Meginburðarvirki eru úr limtré og talin uppfylla R60 brunaþol. Burðarvirki sem heldur uppi milligöfvi undir lagnalofli skal vera með REI 60 brunastöðu.

**Brunasamstæður og brunahólf:**

Allt húsið er eitt meginbrunahólf, samtals 935,4 m<sup>2</sup> nettóflatarmál. Húsinu verður skipt í 3 brunahólf eins og sýnt er á byggingarnefndartekningum. Stærð brunahófa er í samræmi við grein 9.6.19 í byggingarreglugerð 112/2012 en þar segir að brunahólf í notkunarflokki 1 megi vera allt að 1200 m<sup>2</sup>.

Inntaksrymi verður sjálfstætt brunahólf, EI60, samtals 6,2 m<sup>2</sup>. Lagnalof fyrir lofttræsikerfi hússins verður sjálfstætt brunahólf, aðskilið frá öðrum rýmum með EI60/EI<sub>2</sub>30-CS<sub>200</sub> byggingarhlutum, samtals 33,5 m<sup>2</sup>.

Húsið að öðru leyti verður eitt sameiginlegt brunahólf aðskilið frá öðrum rýmum með EI60/EI<sub>2</sub>30-CS<sub>200</sub> byggingarhlutum. Samtals stærð þessa brunahólfis er um 900 m<sup>2</sup>.

**Flötaleiðir:**

A.m.k. tvær óháðar flötaleiðir verða frá hvaða stað sem er í byggingunni. Lengsta gönguvegaleið frá hvaða stað sem er í byggingunni að næsta útgangi verður alltaf styttri en 45 m.

**Klæðningar:**

Allar nýjar loft- og veggklæðningar innanhúss skulu vera í flokki 1. Við endurnýjun skal eldri klæðningum sem eru í flokki 2 skipt út. Hengiloft ásamt tilheyrandi upphengjum skulu vera úr A-efnum. Gólfefni skulu uppfylla flokk D<sub>g</sub>s1.

**Brunaviðvörðunarkerfi:**

Í öllu húsinu er sjálfvirk brunaviðvörðunarkerfi tengt inn á viðurkennda vaktstöð. Kerfið skal vera viðurkennt númerað kerfi, hannað og uppsett í samræmi við reglur og leiðbeiningar Húsnáðs og mannvirkjastofnunar (HMS) og IST EN 54. Stjórnstöð brunaviðvörðunarkerfis er í anddyri byggingarinnar. Við stjórnstöð skal setja yfirlitsmynd af kerfinu. Kerfið skal vera þjónustað af aðila viðurkenndum af Mannvirkjastofnun.

**Neyðarlýsing og út-ljós:**

Neyðarlýsing, sjálflysandi merkingar og út-ljós eru í húsinu. Neyðarlýsing skal vera í flötaleiðum og opnum rýmum. Út-ljós skulu vera yfir dyrum í flötaleiðum. Neyðarlýsing og Út-ljós skulu vera í samræmi við byggingarreglugerð 112/2012, IST EN 1838:2013, IST EN 50172:2004, leiðbeiningar (HMS) og ISO 16069. Nánari lýsing og útfærsla á kerfinu er að finna á sérteikningum rafmagnshönnuðar.

**Slökkvitæki og slöngukefli:**

Í húsinu eru slöngukefli í samræmi við gr. 9.4.5 í byggingarreglugerð og staðsetning þeirra sýnd á aðaluppdráttum. Handstökkvitæki í samræmi við gr. 9.4.4. í byggingarreglugerð skulu sett við hvert slöngukefli og á öðrum stöðum í samræmi við leiðbeiningar (HMS). Miða skal við að setja upp 6 lítra létvatnstæki.

**Reyklosun:**

Reyklosunarmöguleikar slökkviliðs verða um dyr og glugga á byggingunni en einnig verður sett upp sjálfvirk reykkluga með 1 m<sup>2</sup> opunarflatarmál í portvegg milli efra og neðra þaks. Reyklúgan skal vera viðurkennd og uppsett í samræmi við viðeigandi hluta IST EN12101. Reyklúgan verður tengd við brunaviðvörðunarkerfi hússins og skal opnast sjálfvirk við boð frá kerfinu. Reyklúgan er jafnframt hugsuð til aukinnar loftunar á heitum dögum. Hnappur til að opna reykklugana verður staðsettur við hlöina á stjórnstöð brunaviðvörðunarkerfisins.

**Lofttræsikerfi:**

Brunavarnir í vélrænni lofttræsingu í húsinu verður í samræmi við DS 428 og byggingarreglugerð.

**Brunaþéttar:**

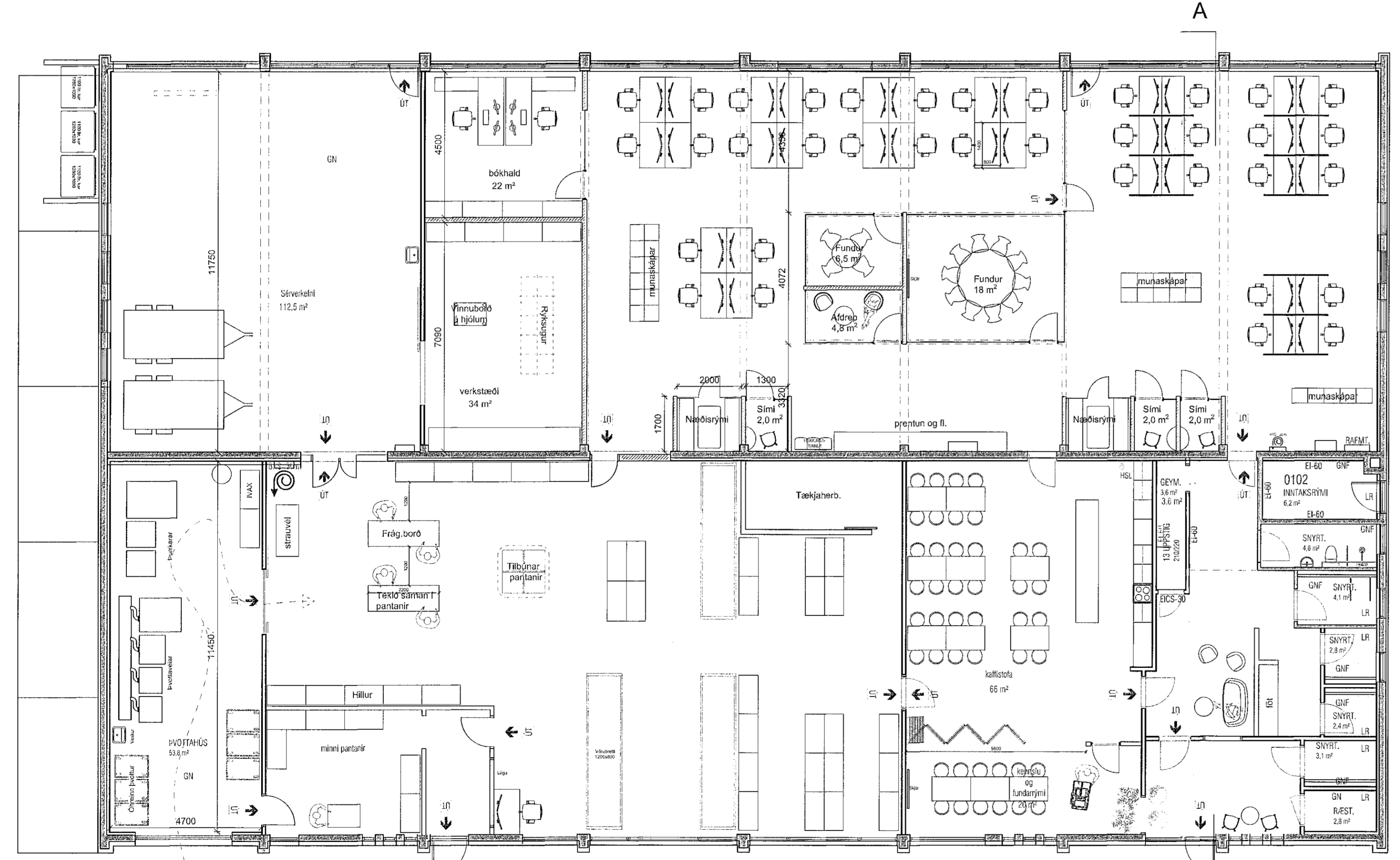
Lagnagöt og önnur göt á milli brunahófa verða þétt með sérstökum brunaþéttum á viðurkenndan hátt. Þéttifeni sem notuð verða til verksins skulu vera notuð í samræmi við leiðbeiningar framleiðanda eða sejdanda efna og vera viðurkennd af Mannvirkjastofnun. Verkið skal unnið af vörum verkiönnunar.

**Viðhald og eftirlit:**

Um eigið eftirlit eigna og forráðamanna með brunavörnum í húsinu gjldir reglugerð nr. 72/2017 um eldvarnir og eldvarnareftirlit. Sett skal upp eigið eftirlit eigna með brunavörnum í húsinu.



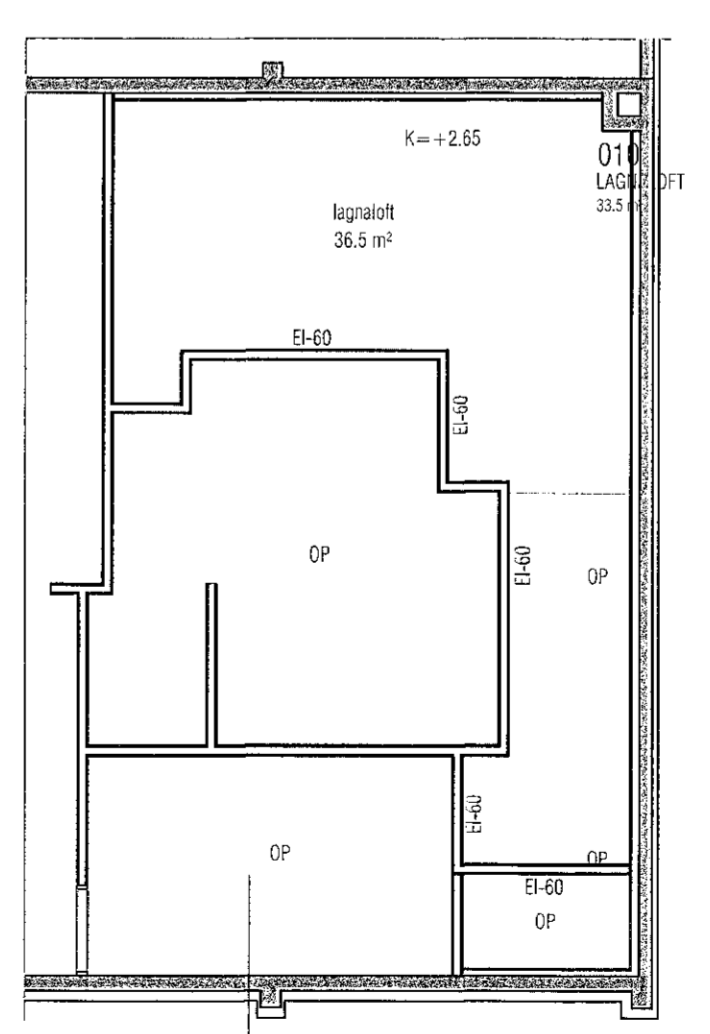
AFSTÖÐUMYND MKV. 1:500



GRUNNMYND - 1. HÆÐ MKV. 1:100

2021.03.23

MANNVILT  
RAFMAGN  
HÖNNUN



GRUNNMYND - MILLILOFT MKV. 1:100

**Dalshraun 6**

Landnr. L120257  
Staðgr. 1400-1-17100060

**Breyting í mars 2021.**

Sótt er um breytingar innan og utan húss fyrir ræstingafyrirtækið Sólur, sem flytur starfsemi sína í húsið.

**Breytingarnar utanhúss:**  
Gluggar á vesturhlíð verða sikkadúr um 60 sm til að auka birtu inn í skrifstofuhlutann. Einnig verður sett ný innkeyrsluhurð á vesturhlíðinni.

**Breytingarnar innanhúss:**

Innréttað verður opið skrifstofurými með fundarherbergjum, opnað verður úr eldhúsi inn í skrifstofurýmið. Í suðurendanum verður innréttuð aðstaða fyrir þvottúts.

Engin breyting er á stærð hússins.

Allar nýjar klæðningar eru í flokki 1. Gólfefni verða í flokki G

Veggir eru tvöfaldir gipsveggir með stálstöðum og fyllir með steinull.  
Hurðir og gluggakarmar eru málaðir.  
Loft eru almennt kerfislöft úr harðpressaðri húðaóri gler- eða steinull.  
Gölf eru almennt teppalögð nema votkjarar sem eru ýmist með epoxyefni eða lagðir gölfdúk.

Öll lokuð rými verða loftræst.

Stærðir:  
Brúttóflötur: 987,5 m<sup>2</sup>  
Brúttórúmmál: 3766,2 m<sup>3</sup>  
Stærðir breytast ekki við breytingar innanhúss.

Bílastæði:  
32 bílastæði eru á lóðinni, þar af er 1 stæði fyrir hreyfilamlaða.

**Kólnunartölur:**

U-gildi  
Þak: 0,20 W/m<sup>2</sup>°C  
Úrveggir: 0,4 W/m<sup>2</sup>°C  
Gluggar: 2,0 W/m<sup>2</sup>°C  
Gölf á fylling: 0,3 W/m<sup>2</sup>°C

Útg. Daga. Skýring

Sólar  
Dalshraun 6  
Aðaluppdráttur  
Afstöðumynd, grunnmynd

Teknað af: ES Dagestning: 23.3.2021  
Yfirfarir af: FF Mælikvarði: 1:500, 1:100

Hatlaðir Guðmundsson kt 140548-2439  
Freyr Frostason kt 170470-4865  
Óðdur Kr. Friðbjarnarson kt 280259-5275  
Páll Guðmundsson kt 280170-2875  
Ragnar Auðunn Birgisson kt 230165-4199  
Samuel Guðmundsson kt 011063-4039

THG ARKITEKTAR  
Faxeldi 0 196 Reykjavík kt 440703 - 2510  
Sími: 545 1600 þing@thg.is www.thg.is  
20-025-01 05-01  
Verknúmer Númer Útgáfa

SMS  
30.03.2021  
Ylf: Úr:af