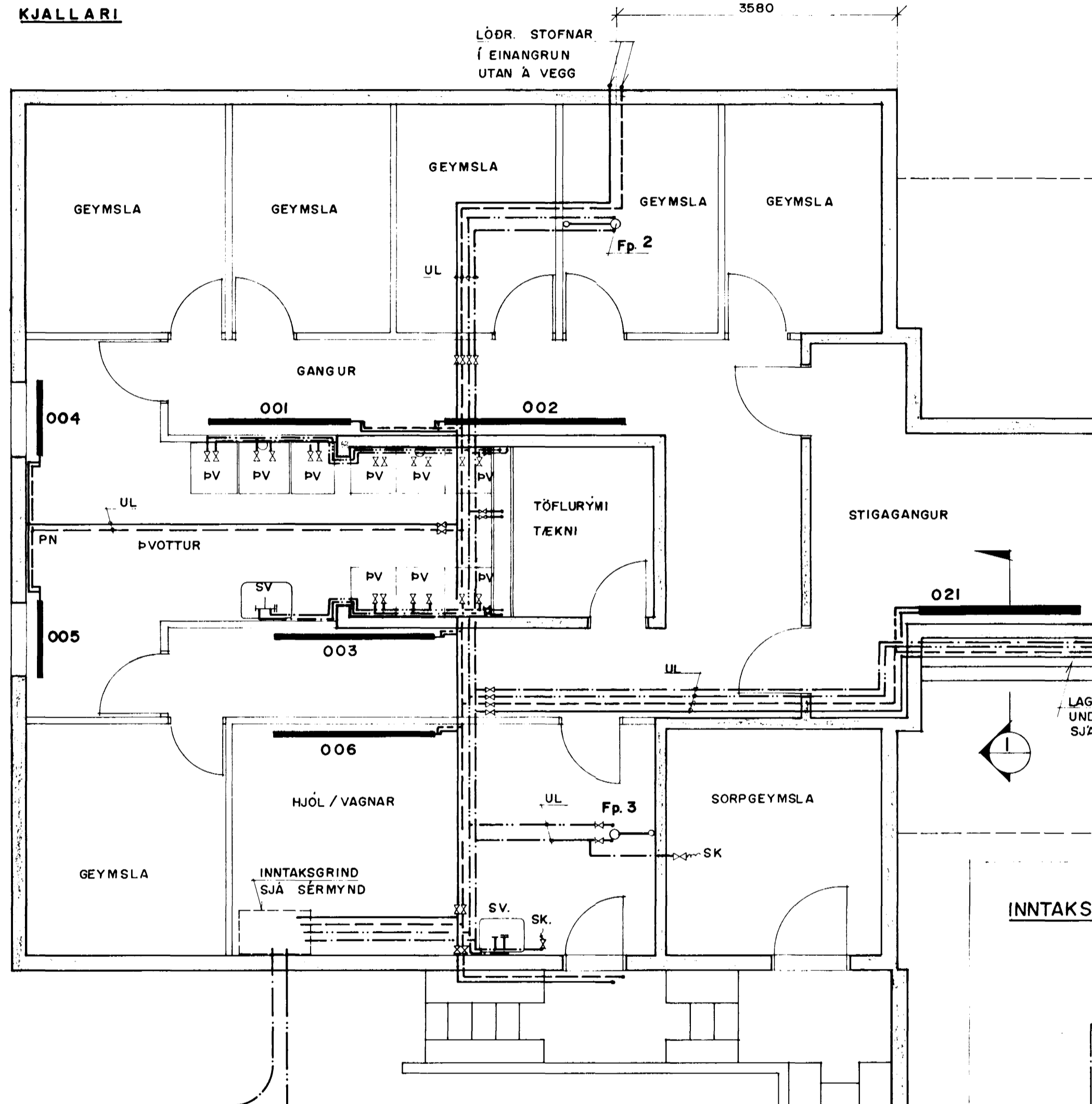
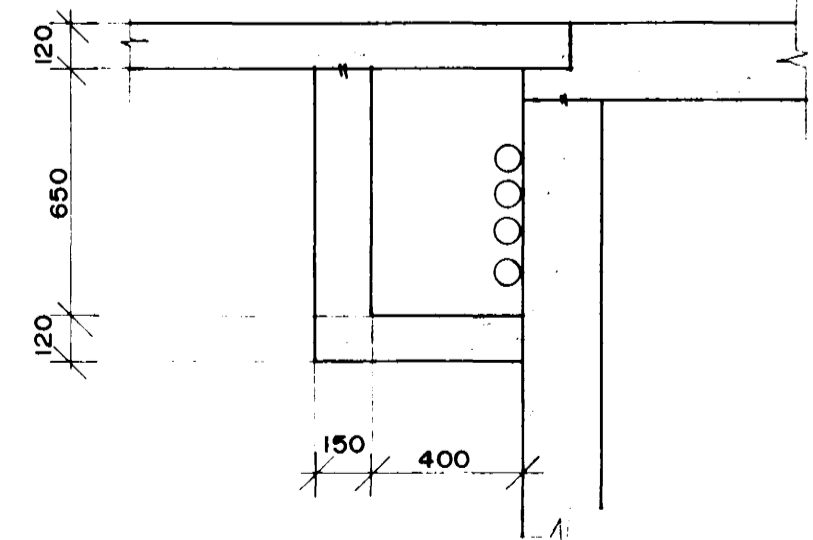


GRUNNMYND 1 : 50

KJALLARI



SNÍÐ 1 : 20



SKÝRINGAR:

Hítakerfl:

Leiðslur hitakerflis liggja að hluta til utan á steyptum útveggjum. Pípum skal fest vandlega við veggina og skulu þær liggja sem næst steypta veggnum, þannig að sem mest einangrun veggins verði utan við leiðslurnar.

Þar sem lagnavinna utanhúss fer fram áður en húsið verður einangrað að utan, skal þess gætt við þrýsti-pröfun að ekki frjóni í pípunum.

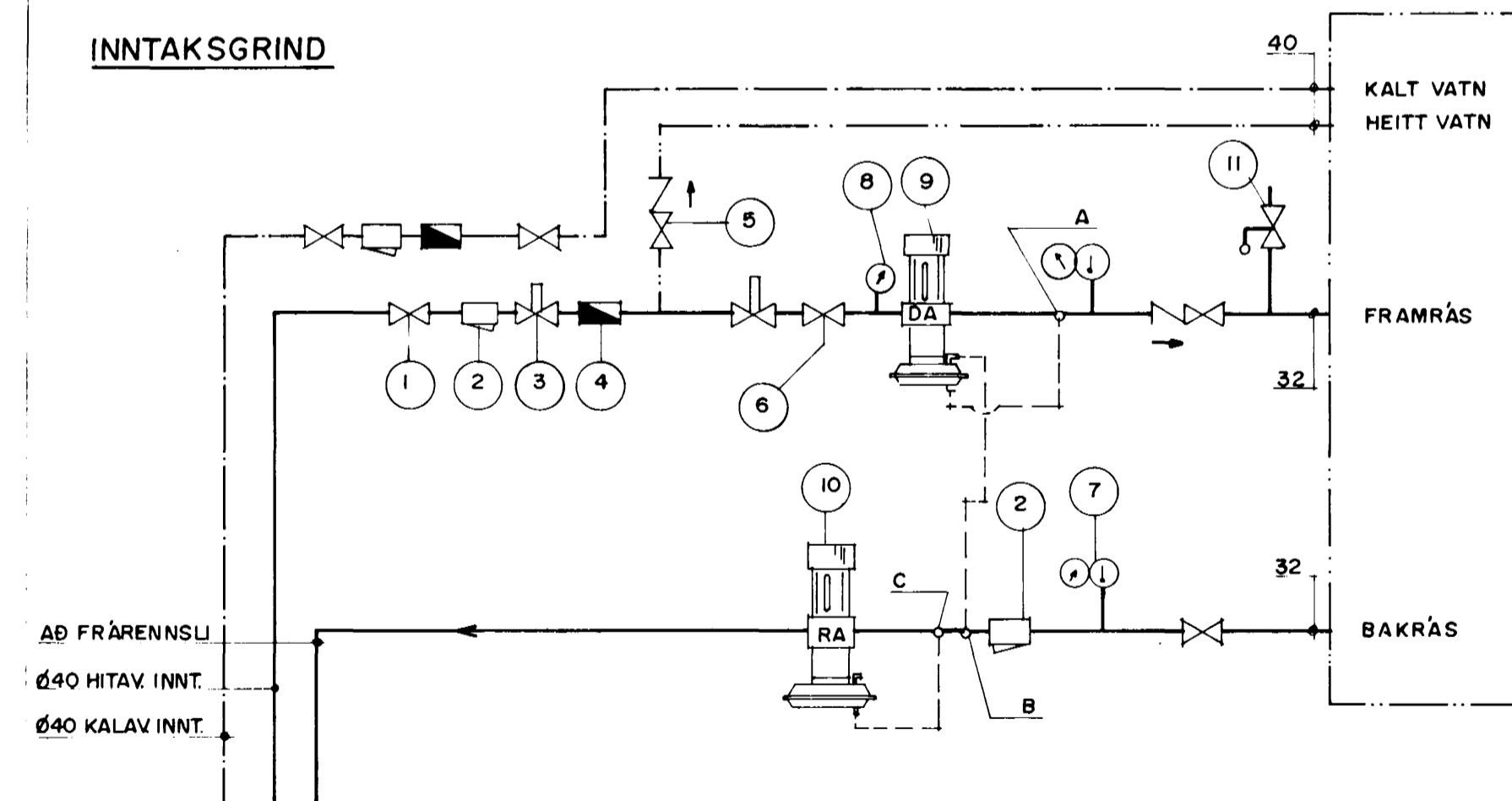
Pípur skulu vera léttþregnar svartar stálpípur samkvæmt Dln 2440. Pípur skal einangra með 20 mm glerullarhólkum og vefta með plastdúk eða samsvarandi frágang. Allar ofnatengingar eru 10 mm. Við útreikninga á ofnastæðum skal reikna með delta t=40 gráður.

Ofnar skulu vera í samræmi við íst.69.1.mínsta efnisþykkt 1.2 mm og þrýstihól 8 atm. Allir ofnlokar skulu vera DANFOSS FJVR 10 bakrásarlokar eða samsvarandi. A öllum ofnum skal vera stillití og loftskrúfa. Kerflíð skal þrýstireynt með 8 atm þrýstingl.

Neysluvatskerfl
Pípur skulu vera galvanhúðaðar samkvæmt Dln 2440. Pípur skal einangra með 20 mm glerullarhólkum og varðar með plastdúk eða samsvarandi frágang. A enda lagna og hlöðargreina sem merktar eru LP skal setja 300 mm langa loftþúða með þvermáli 32 mm. Kerflíð skal þrýstireynt með 10 atm þrýstingl.

Gölfniðurföll:
Gölfniðurföll í íbúðum eru tengd handlaugum eða skolvéskum.

INNTAKSGRIND



- 1 RENNLOKI
- 2 SÍA - DANFOSS F.V.
- 3 HEMILL
- 4 VATNSMELIR
- 5 EINSTEFNULOKI
- 6 STILLIHANI
- 7 HITA OG ÞRÝSTIMELIR
- 8 ÞRÝSTIMELIR
- 9 SJÁLFRVIRKUR LOKI DANFOSS AVD-DA EBA AVDL
- 10 AVD - RA
- 11 ÖRYGGISLOKI

OFNASKRÁ:

Nr	Heiti	Reiknað varmatap W	Hámarks lengd mm	Hámarks hæð mm	Staðs. stúta
KJALLARI					
HUS A					
001	Gangur	950	1.850	750	AB
002	Gangur	950	2.200	750	CD
003	Gangur	1.300	2.000	750	CD
004	Þvottur	450	950	650	AB
005	Þvottur	450	950	650	CD
006	Hjól/vagnar	780	2.000	750	CD
HUS B					
011	Lager/ræsting	870	1.850	650	CD
012	Leikir/fundur	620	1.650	650	CD
013	Leikir/fundur	620	1.650	650	CD
014	Leikir/fundur	620	1.650	650	CD
015	Leikir/fundur	620	1.650	650	CD
016	Gangur	720	850	650	CD
017	Gangur	500	1.000	650	CD
018	V.S.	300	600	500	CD
STIGAHUS					
021	Undir stiga	3.400	2.000	900	CD
022	I kjallara	1.300	800	900	AB
023	I anddyri	1.300	950	650	CD
024	I anddyri	1.800	1.350	650	AB
HUS A					
1. HÆD					
IBUD 01.01					
101A	Borðstofa/stofa	800	1.500	550	CD
101B	Borðstofa/stofa	1.400	750	650	AB
102	Eldhús	1.350	1.800	650	AB
103	Herbergi	830	2.200	650	AB
104	Bað	250	500	500	CD
IBUD 01.02					
101A	Borðstofa/stofa	800	1.500	550	AB
101B	Borðstofa/stofa	1.400	750	650	CD
102	Eldhús	1.350	1.800	650	CD
103	Herbergi	830	2.200	650	CD
104	Bað	250	500	500	CD
2. HÆD					
IBUD 02.01					
201A	Borðstofa/stofa	800	1.500	550	CD
201B	Borðstofa/stofa	1.400	750	650	AB
202	Eldhús	1.350	1.800	650	AB
203	Herbergi	830	2.200	650	AB
204	Bað	250	500	500	CD
IBUD 02.02					
201A	Borðstofa/stofa	800	1.500	550	AB
201B	Borðstofa/stofa	1.400	750	650	CD
202	Eldhús	1.350	1.800	650	CD
203	Herbergi	830	2.200	650	CD
204	Bað	250	500	500	CD
3. HÆD					
IBUD 03.01					
301	Borðstofa/stofa	2.200	1.750	650	CD
302	Eldhús	1.350	1.800	650	AB
303	Herbergi	830	2.200	650	AB
304	Bað	250	500	500	CD
IBUD 03.02					
301	Borðstofa/stofa	2.200	1.750	650	AB
302	Eldhús	1.350	1.800	650	CD
303	Herbergi	830	2.200	650	CD
304	Bað	250	500	500	CD
4. HÆD					
IBUD 03.01					
401	Fjólaskýlda	1.600	2.400	650	CD
402	Herbergi	570	1.600	650	CD
403	Herbergi	1.170	2.200	650	AB
404	Þv/vs	220	500	500	CD
IBUD 03.02					
401	Fjólaskýlda	1.600	2.400	650	AB
402	Herbergi	570	1.600	650	AB
403	Herbergi	1.170	2.200	650	CD
404	Þv/vs	220	500	500	CD
HUS B					
1. HÆD					
IBUD 01.03					
111	Herbergi	770	2.300	650	CD
112	Herbergi	940	2.300	650	CD
113	Bað	580	1.200	550	CD
114A	Borðstofa/eldhús	1.400	750	650	AB
114B	Borðstofa/eldhús	590	1.000	550	CD
114C	Borðstofa/eldhús	590	1.000	550	AB
115A	Stofa	590	1.000	550	CD
115B	Stofa	590	1.000	550	AB
2. HÆD					
IBUD 02.03					
211	Herbergi	770	1.650	650	CD
212A	Herbergi	800	1.650	650	CD
212B	Herbergi	490	750	650	CD
213A	Borðstofa/eldhús	1.400	750	650	AB
213B	Borðstofa/eldhús	700	1.000	550	CD
213C	Borðstofa/eldhús	700	1.000	550	AB
214	Stofa	1.400	1.400	550	AB
215	Bað	250	500	500	CD
3. HÆD					
IBUD 02.03					
311	Herbergi	675	2.400	650	CD
312	Herbergi	1.045	2.400	650	CD
313	Bað	510	750	600	CD
314	Fjólaskýlda	1.790	3.600	600	CD
Samtals Wött		68.730			

08 JAN 1990

DOFRABERG II, HAFNARFIRÐI

B	4/289	FJERSLA Á OFNI NR.021	SV.	GRT.	HITA- OG PRIFALAGNIR	I: 50
A	8/889	LAGNIR Í STOKK+ OFNASKRÁ	SV.	GRT.		
GRUNNMYND KJALLARA						VERK NR
Verkræðistofa Stefáns og Björns s.f.						88.04
REYKJAVIKURVEGI 8B HAFNARFIRÐI - SIMI 91-651340						BL. NR
21.03.'89						L 3