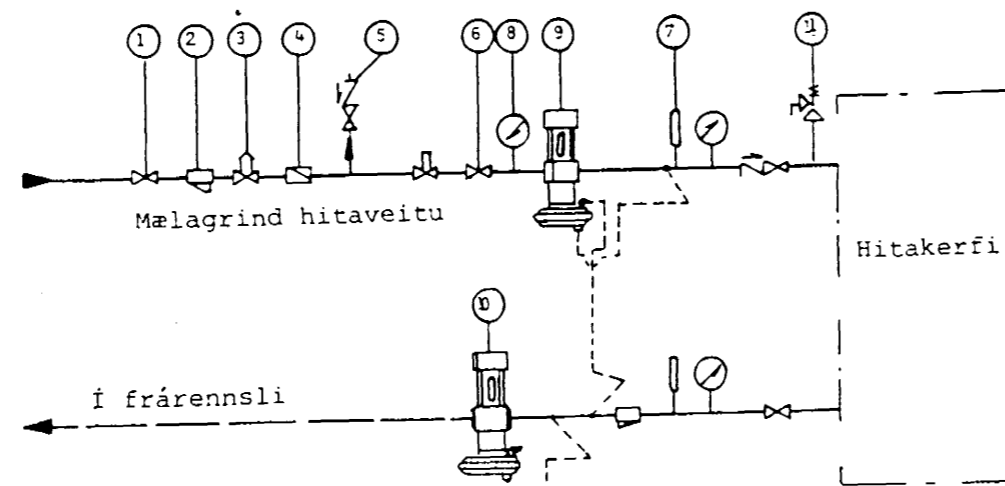
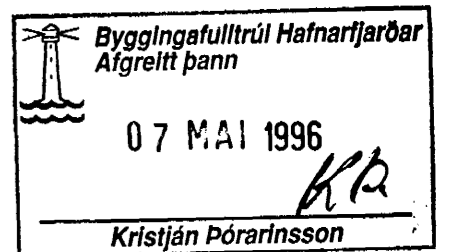


OFN NR.	HITAPÖRF WÖTT	HÆÐ max cm	LENGD max cm	TENING OFNA	LOKI Á Túr	LOKI Á Retúr
1,1	1474	70	130	A → B		FJVR-10
1,2	1474	70	130	A → B		FJVR-10
1,3	476	70	60	C → D	RA-N10	
1,4	240	70	60	A → B		FJVR-10
1,5	216	70	60	A → B	RA-N10	
1,6	176	40	50	C → D	RA-N10	
1,7	800	40	130	C → D		FJVR-10
1,8	640	40	130	C → D		FJVR-10
1,9	240	50	60	C → D		FJVR-10
1,10	800	70	130	A → B		FJVR-10
1,11	528	60	70	C → D		FJVR-10
1,12	360	70	60	C → D		FJVR-10
1,13	1075	60	130	A → B		FJVR-10
1,14	804	70	130	A → B		FJVR-10
ALLS:	9303					

DOFRABERG 19
220 HAFNARFJÖRÐUR.
ÁRÍÐANDI AÐ VEL SÉ LESIÐ YFIR:
ALMENNAR SKÝRINGAR:

VATNSLAGNIR:
VATNSLAGNIR SKULU VERA GALVANHÚÐAÐAR JÁRNPIPUR MÆÐ SKRUFUDUM TENGISTYKKJUM OG EINANGRAST SEM HITALAGNIR. KALDAR PÍPUR OG TENGISTYKKI VEFJAST FYRST MÆÐ PLASTI EÐA SÍSÁLPAPPA.
VATNSLAGNIR SKULU ÞRÝSTIÞRÓFAST MÆÐ AMK. 8BARA ÞRÝSTINGI = 8KP/CM², 1KP=9,81N.
TÁKN FYRIR VATNSLAGNIR:
HEITT VATN: _____
KALT VATN: _____

GRUNNLAGNIR:
TÁKN FYRIR GRUNNLAGNIR.
I O/OO = PRÓMILL HALLI (MILLIMETRA/METRA)
SKOLPLÖGN: _____
JARÐVATNSLÖGN: _____
REGNVATNSLÖGN: _____
JARÐVATNS- OG REGNVATNSLÖGN: _____
ALLAR LAGNIR Í GRUNNI OG FYRIR UTAN GRUNN ERU Ø 100MM PVC-LAGNIR, NEMA ANNAD SÉ TEKID FRAM Á TEIKNINGUM.
LAGNIR FRÁ BRUNNI OG ÚT Í GÓTU ERU D=150MM STEINLÖGN.
ÖLL VINNA OG FRÁGANGUR VIÐ FRÁVEITULAGNIR SKULU UPPFYLLA KRÖFUR OG ÁKVÆÐI ÍST 65 OG ÍST 68.
BRUNNAR ERU PLASTBRUNNAR Ø 600MM.



- (1) Renniloki
- (2) Sía
- (3) Hemill
- (4) Vatnsmælir
- (5) Einstreymisloki
- (6) Stílliloki
- (7) Hitamælir
- (8) Þrýstimælir
- (9) Þrýstijafnari t.d. Danfoss: AVD-DA
- (10) Slaufuloki t.d. Danfoss: AVD-RA
- (11) Öryggisloki

Mælagrind Hitaveitu Reykjavíkur

BR:	DAGS:	EDLI BR:	SIGN:
STADUR:	DOFRABERG 19		
SVEITAF:	220 HAFNARFJÖRÐUR		
TEXTI:	HITA- OG NEYSLUVATNSLAGNIR		
EFNI:	GRUNNMÝND I.H.ÆÐAR		
DAGS:	06.mai.96		
VERK NR.	11		
TEIKN NR.	108		
Mkv.:	1:50 / 1:10		
LIANNAD:	SIGURBJ.HALLD		
TEIKNAD:	SIGURBJ.HALLD		
YFIRE:	SIGURBJ.HALLD		
SIGURBJARTUR HALLDÓRSSON			
SUDURGÓTU 78			
HS-565-5707			
UNDIRSKRIFT ÁBYRÐARHAFI:			