

STÆÐIR SÍÐ BL. 001. ~~188~~

Samþykkt á fundi bygginga-  
nefndar þ. 20/10 1988  
BYGGINGAFULLTRÚINN  
Í HAFNARFIRÐI  
*[Signature]*

DOFRABERG 25 NETTÓSTÆÐIR:

1. ANDDYRI	3,6 m <sup>2</sup>
2. SNYRTING	1,4 m <sup>2</sup>
3. ÞVOTTUR/VINNUHERB.	6,9 m <sup>2</sup>
4. GEYMSLA	3,6 m <sup>2</sup>
5. GANGUR	2,7 m <sup>2</sup>
6. GANGUR	7,8 m <sup>2</sup>
7. BADHERBERGI	5,2 m <sup>2</sup>
8. HJÓNAHERBERGI	13,0 m <sup>2</sup>
9. HERBERGI	7,4 m <sup>2</sup>
10. HERBERGI	11,6 m <sup>2</sup>
11. ELDHÚS	12,5 m <sup>2</sup>
12. SJÓNVARP/BORÐSTOFA	9,6 m <sup>2</sup>
13. STOFA	21,0 m <sup>2</sup>
SAMTALS	106,3 m <sup>2</sup>
EÍLGEYMSLA	25,6 m <sup>2</sup>
GARÐSTOFA	6,7 m <sup>2</sup>
KÖLD GEYMSLA (VIÐBÓT)	5,0 m <sup>2</sup>

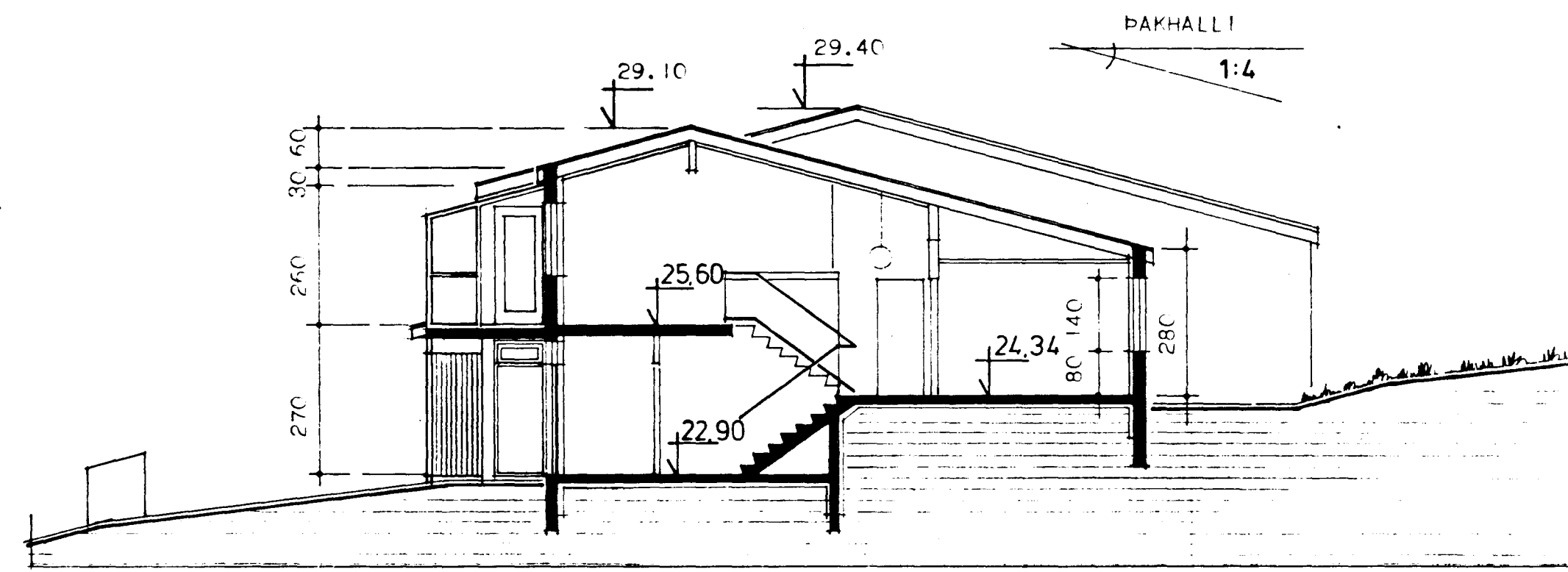
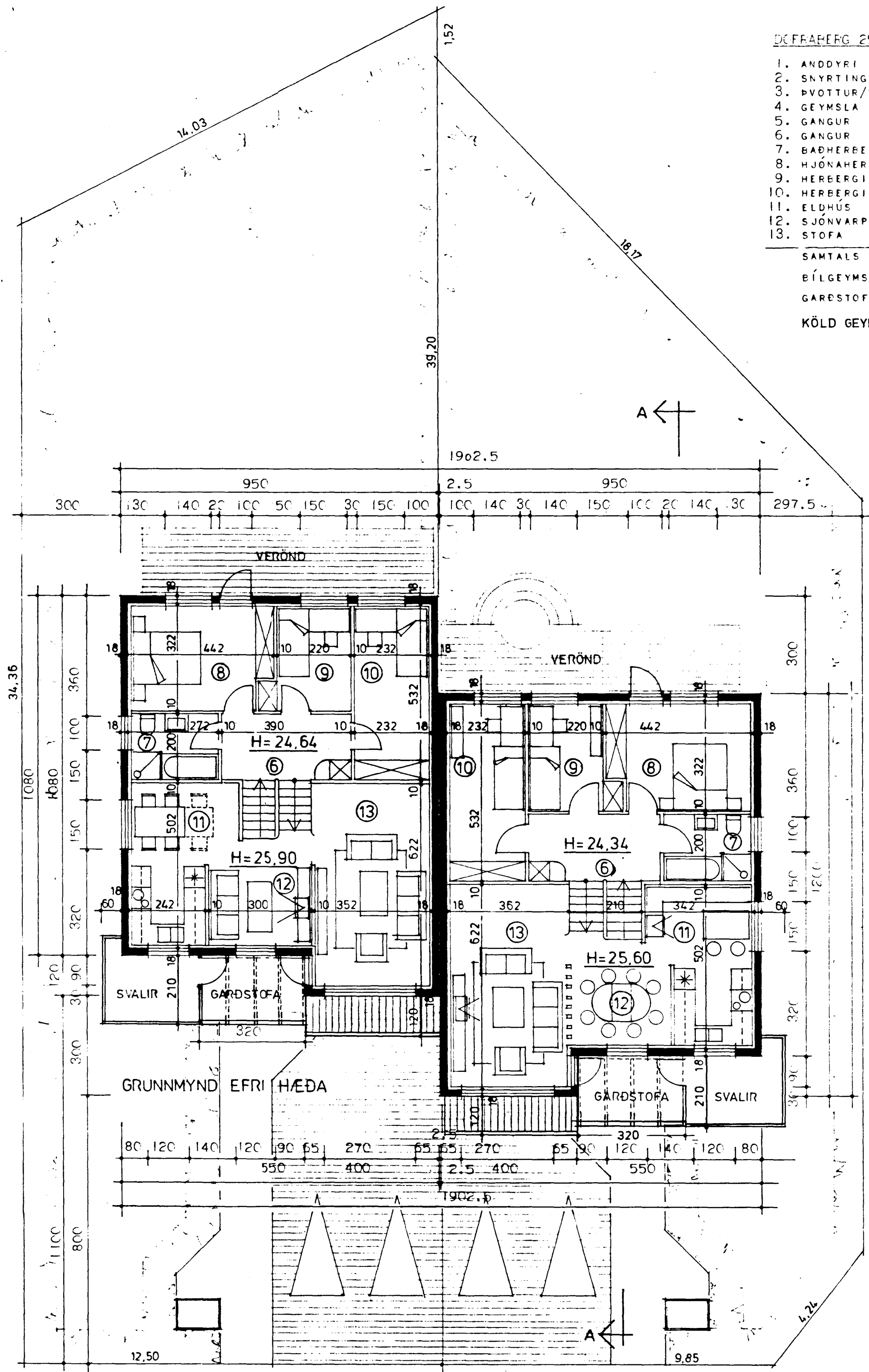
DOFRABERG 27 NETTÓSTÆÐIR:

1. ANDDYRI	3,6 m <sup>2</sup>
2. SNYRTING	1,5 m <sup>2</sup>
3. VINNUHERBERGI/GEYMSLA	6,9 m <sup>2</sup>
4. ÞVOTTUR	5,2 m <sup>2</sup>
5. GANGUR	2,7 m <sup>2</sup>
6. GANGUR	7,8 m <sup>2</sup>
7. BADHERBERGI	5,2 m <sup>2</sup>
8. HJÓNAHERBERGI	13,0 m <sup>2</sup>
9. HERBERGI	7,4 m <sup>2</sup>
10. HERBERGI	11,6 m <sup>2</sup>
11. ELDHÚS	12,5 m <sup>2</sup>
12. SJÓNVARP/BORÐSTOFA	9,6 m <sup>2</sup>
13. STOFA	21,0 m <sup>2</sup>
SAMTALS	108,0 m <sup>2</sup>
EÍLGEYMSLA	24,1 m <sup>2</sup>
GARÐSTOFA	6,7 m <sup>2</sup>

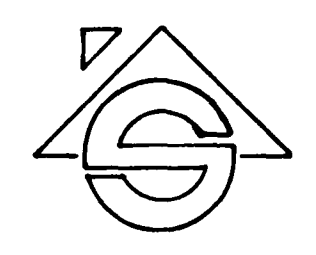
HÁMARKSGILDI KÓLNUNARTALNA BYGGING-  
ARHLUTA. K-GILDI W/ M<sup>2</sup> C

1. ÚTVEGGIR	0.40
2. ÞAK	0.20
3. GÓLF	0.30
4. GLUGGAR, KARMAR + GLER VEGIÐ MEÐALTAL	2.50
VEGGIR, VEGIÐ MEÐALTAL	0.80

HÚSIN SKULU BYGGÐ ÚR STEINSTEYPU.  
ÞAKVIRKI ER BITASPERRUBAK, BORDIÐ  
UPPI AF TVEIMUR LÍMTRÉBITUM.  
ÞAK SKAL KLÆÐA MEÐ STÁLKLEÐNINGU.  
LITUR BEGGJA HÚSA SKAL SAMHÆÐUR.



SNEIDING A - A



*Sigurborgur Árnason*  
**SIGURBERGUR ÁRNASON ARKITEKT FAÍ**  
NORÐURBRAUT 23 b 220 HAFNARFIRÐI sími 65 14 07  
VERK: DOFRABERG 25 - 27 HAFNARFIRÐI  
DAGS: 2/7 88, 10/7 88 KVARDI: 1:100  
VERHLUTI: GRUNNMYND EFRI HÆÐ, SNEIDING A-A

BREYTT: okt. 1988 SÁ

BLÁÐ NR: 002