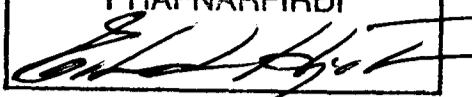


Samþykkt á fundi bygginga-
nefndar þ. 20/10 1988

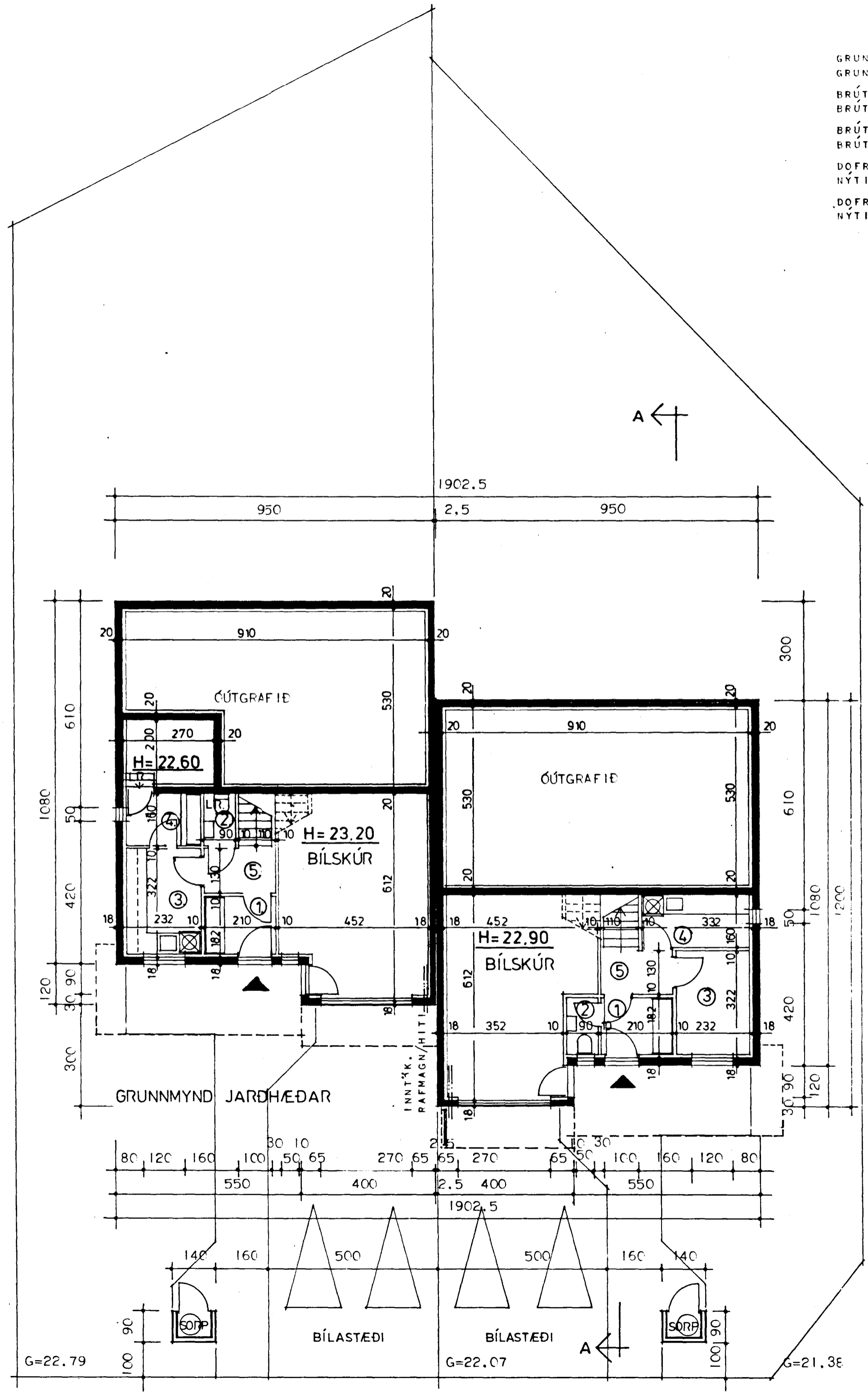
BYGGINGAFULLTRÚINN
HAFNARFIRÐI



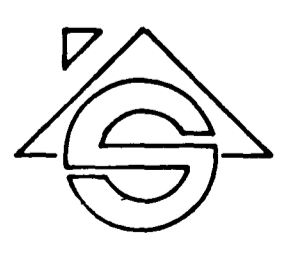
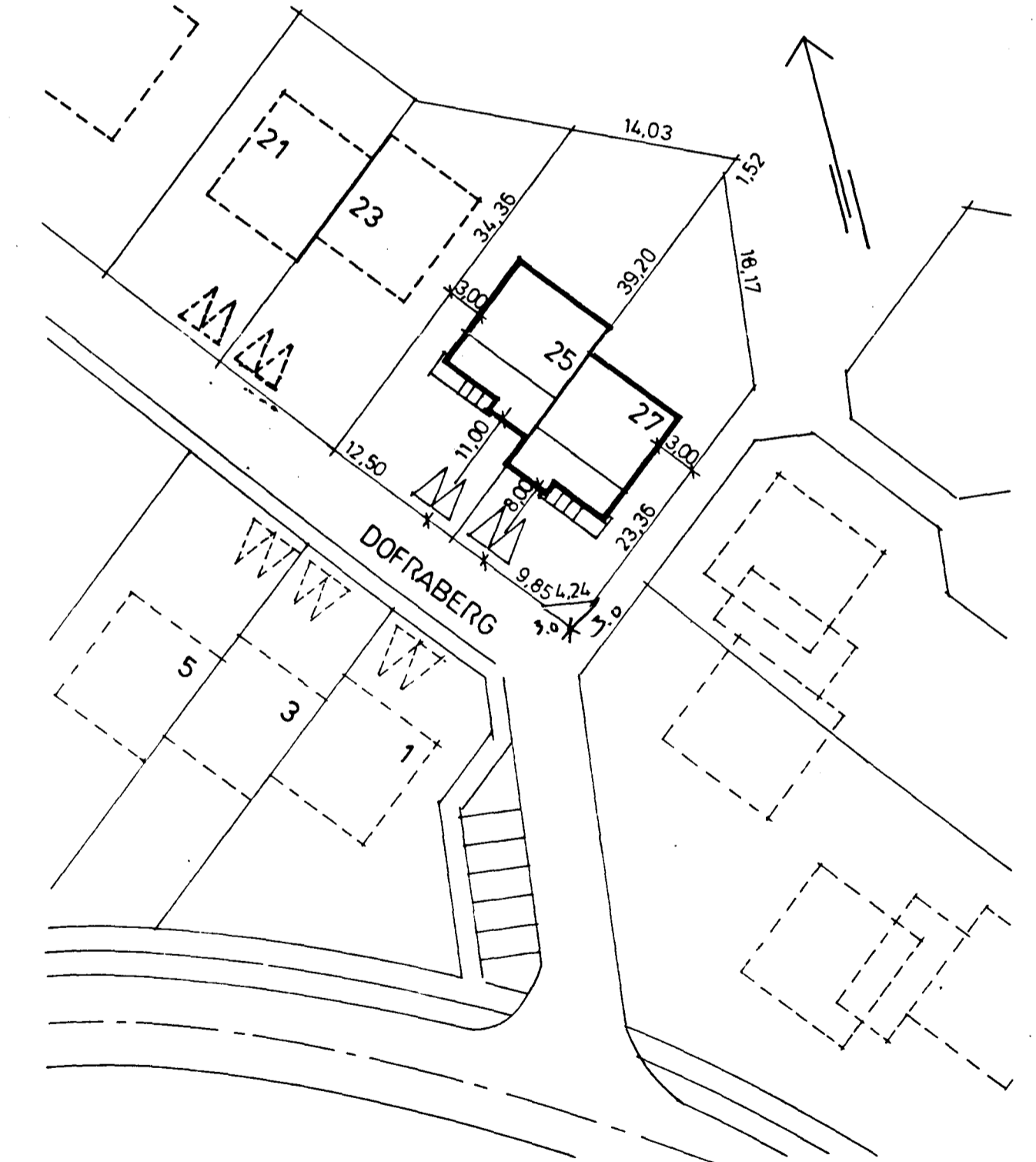
GRUNNFLÖTUR HVORS HÚSS
GRUNNFLÖTUR BEGGJA HÚSA
BRÚTTÓRÚMMÁL HVORS HÚSS
BRÚTTÓRÚMMÁL BEGGJA HÚSA
BRÚTTÓFLATARMÁL ÍBÚÐAR
BRÚTTÓFLATARMÁL BÍLGEYMSLU
DOFRABERG 25. STÆÐ LÓÐAR
NÝTINGARHLUTFALL
DOFRABERG 27. STÆÐ LÓÐAR
NÝTINGARHLUTFALL

HÚS NR 25

107.4m ²	A.H. ÍBÚÐ	25,5 m ² BR
214.8m ²	1.H. BÍLG.	30.0 m ²
522.0m ²	2.H. ÍBÚÐ	114,1 m ²
1044.0m ²	SAMT	169,6 m ²
138.0m ²		
30.0m ²		
469.3m ²		
0.35		
416.6m ²		
0.40		
	RÚMMÁL	539 m ³



AFSTÖÐUMYND 1:500



Sigurbergur Árnason

SIGURBERGUR ÁRNASON ARKITEKT FAÍ

NORÐURBRAUT 23 b. 220 HAFNARFIRÐI sími 65 14 07

VERK: DOFRABERG 25- 27 HAFNARFIRÐI

DAGS: 2/7 88 10/7 88 KVARDI: 1:100, 1:500

VERHLUTI: GRUNNMYND JARÐHÆÐAR, AFSTÖÐUMYND

BREYTT: okt. 1988 SÁ