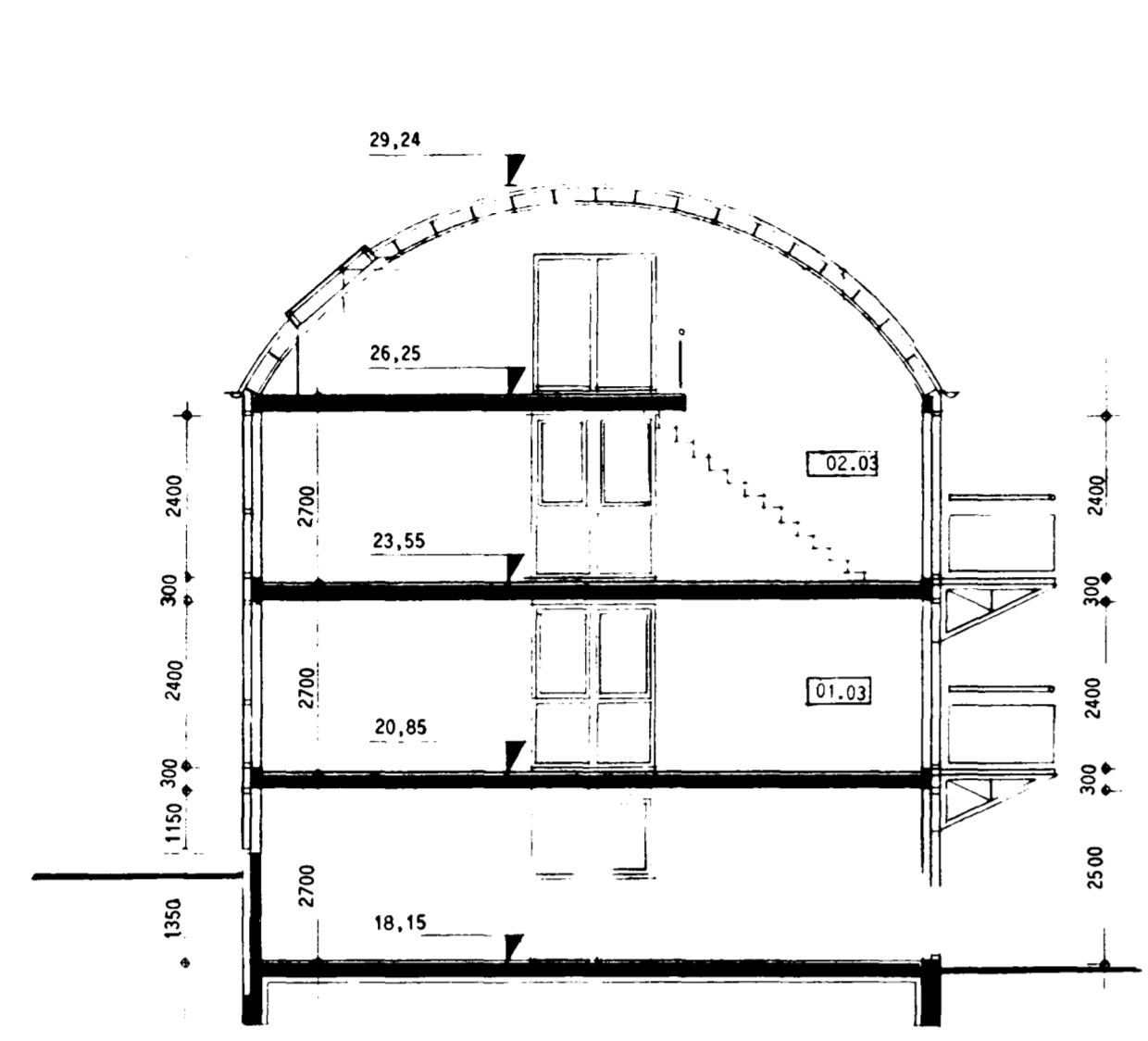
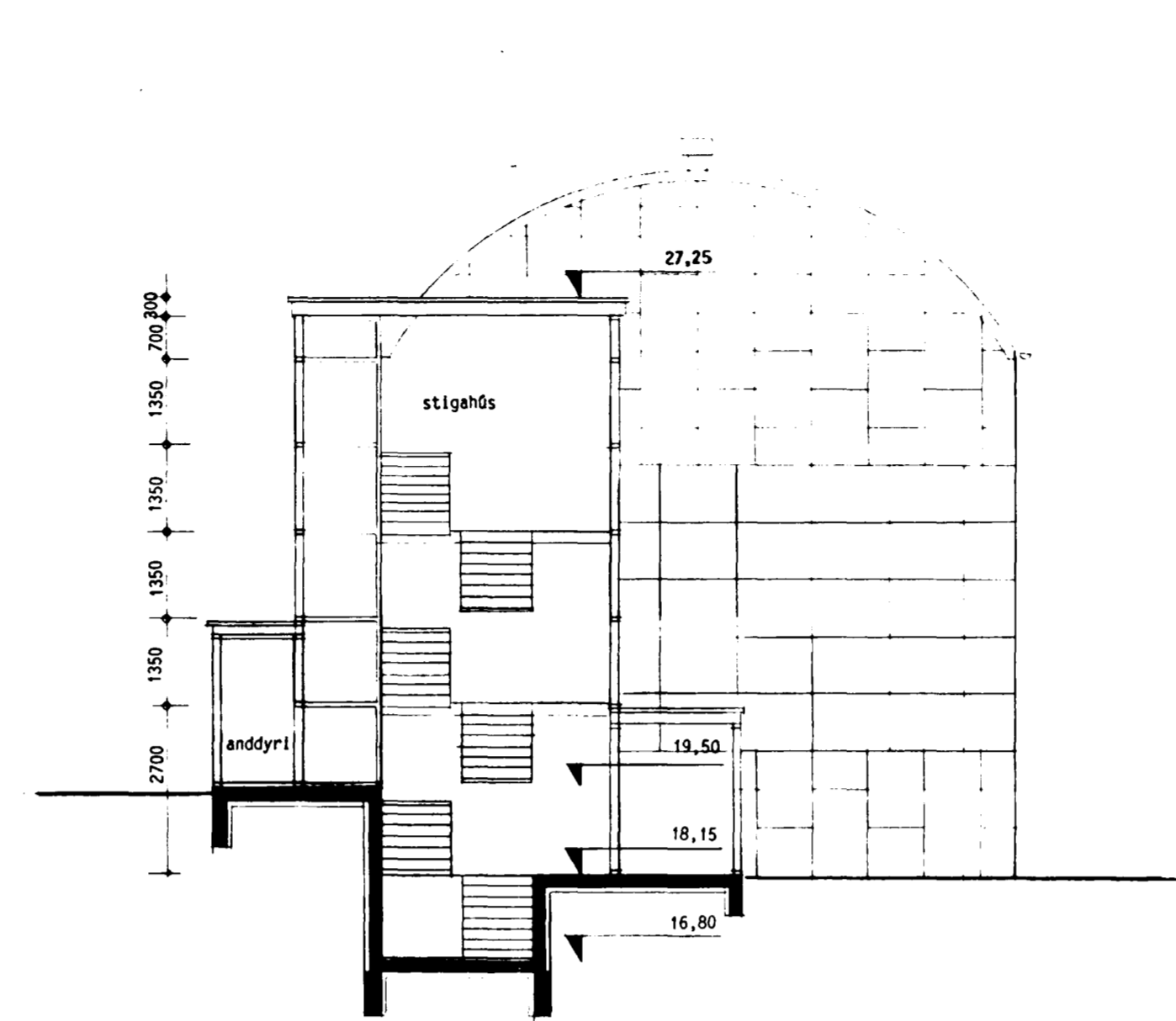


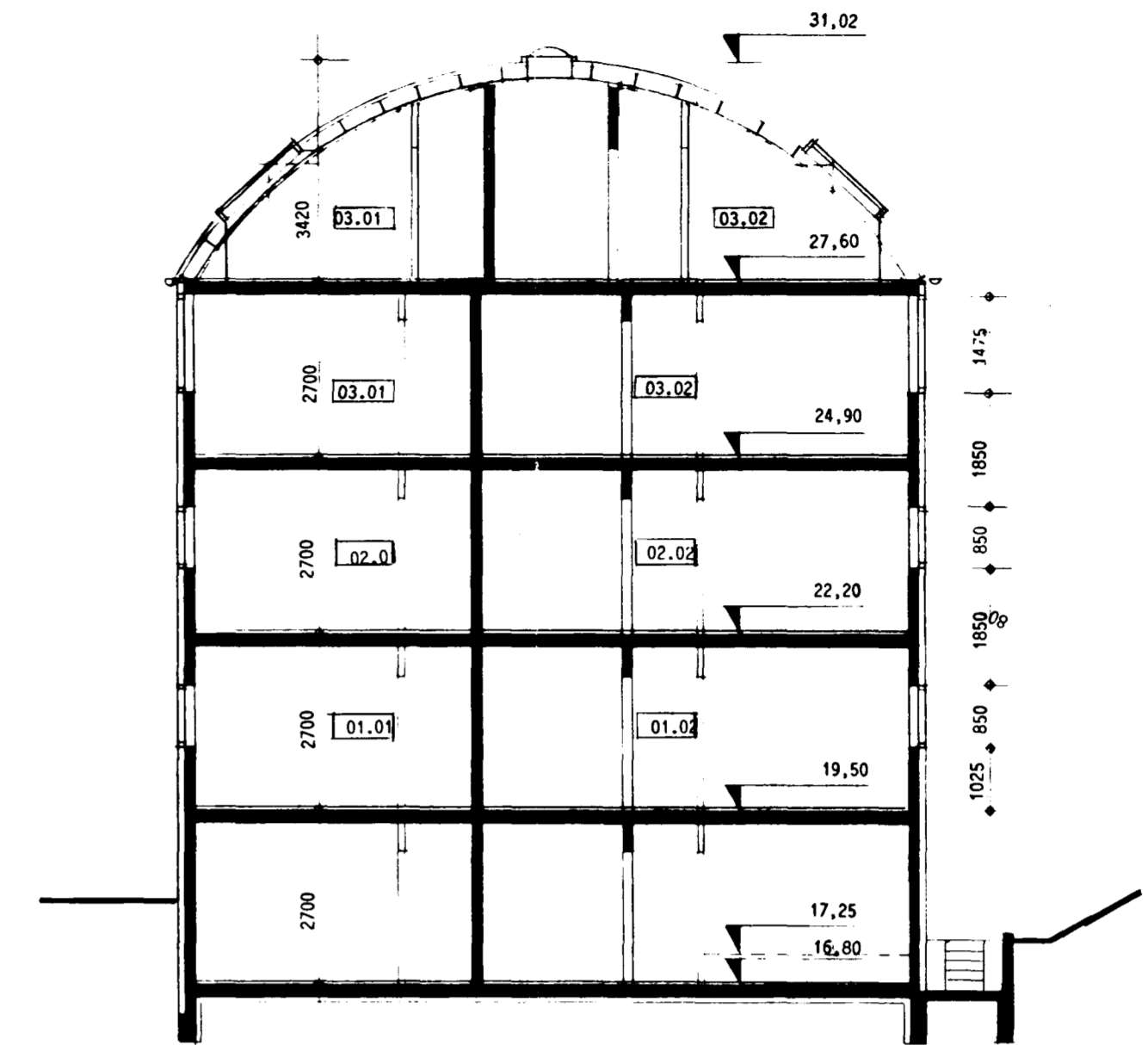
Áskilió: Þinglýst verði kvóð þess
efnis að óráðstaða rými í kjallara
verði annarsvegar hluti af sameign
eða tilheyrir einni eða fleiri íbúðum.



SKUÐUR A - A

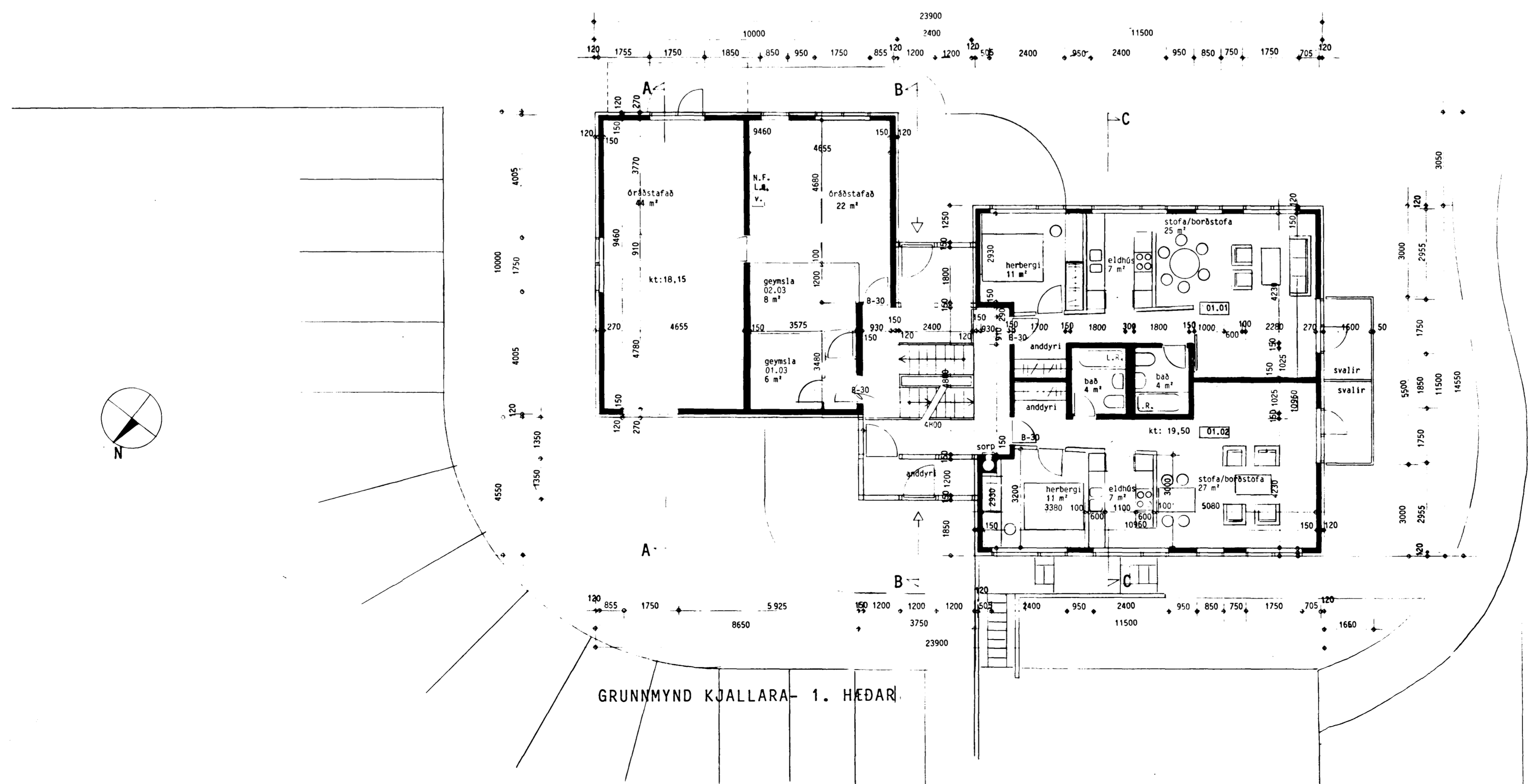


SKUÐUR B - B



SKUÐUR C - C

br. 07.03.89
br. 23.08.89
br. 12.03.90



GRUNNMYND KJALLARA- 1. HEDAR

Flatarmál:

Minna hús:	
kjallari	95,7 m ²
1. hæð	95,7 m ²
2. hæð	95,7 m ²
3. hæð	60,3 m ²
Samtals	347,4 m ²
Stærri hús:	
kjallari	126,5 m ²
1. hæð	126,5 m ²
2. hæð	126,5 m ²
3. hæð	126,5 m ²
4. hæð	89,5 m ²
Samtals	595,5 m ²
Stíghús:	
kjallari	13,2 m ²
1. hæð	33,5 m ²
2. hæð	15,4 m ²
3. hæð	12,7 m ²
Samtals	74,8 m ²
Heildarflatarmál	1017,7 m ²
Rúmmál:	
Minna hús	993,8 m ³
Stærri hús	1392,5 m ³
Stíghús	273,7 m ³
Heildarrúmmál	2660,0 m ³

DOFRABERG 7
HAFNARFIRDI
Grunnmynd og
skurðmyndir
mkv. 1:100 10.01.89
02 C

BATTERIÐ
ARKITEKTAR
HAFNARSTRÆTI 17
IS 101 REYKJAVÍK
SÍMI: 623355, FAX: 623708
KENNITALA: 450788-1559
JÓN ÓLAFUR ÓLAFSSON FAI
SIGURÐUR EINARSSON FAI