

GRUNNMYND 1:50

SKÝRINGAR:

Hitakerfi:

Leiðslur hitakerfis liggja að hluta til utan á steyptum útveggjum. Pípur skal fest vandlega við veggina og skulu þær liggja sem næst steypta veggnum, þannig að sem mest einangrun veggisins verði utan við leiðslurnar.

Þar sem lagnavinna utanhúss fer fram áður en húsið verður einangrað að utan, skal þess gætt við þrýsti-pröfun að ekki frjési í pípunum.

Pípur skulu vera léttregnar svartar stálpípur samkvæmt Dín 2440.

Pípur skal einnanga með 20 mm glerullarhólkum og vefja með plastdúk eða samsvarandi frágang.

Allar ofnatengingar eru 10 mm.

Við útreikninga á ofnastæðum skal reikna með delta $t=10$ gráður.

Ofnar skulu vera í samræmi við íst.69.1, minnsta ofnisþykkt 1,2 mm og þrýstipól 8 atm.

Allir ofnlokar skulu vera DANFOSS FJVR 10 bakrásarlokar eða samsvarandi.

Á öllum ofnum skal vera stillitæ og loftskrúfa.

Kerfið skal þrýstireynt með 8 atm þrýstingl.

Neyslavatnskerfi

Pípur skulu vera galvanhúðaðar samkvæmt Dín 2440.

Pípur skal einnanga með 20 mm glerullarhólkum og vaðar með plastdúk eða samsvarandi frágang.

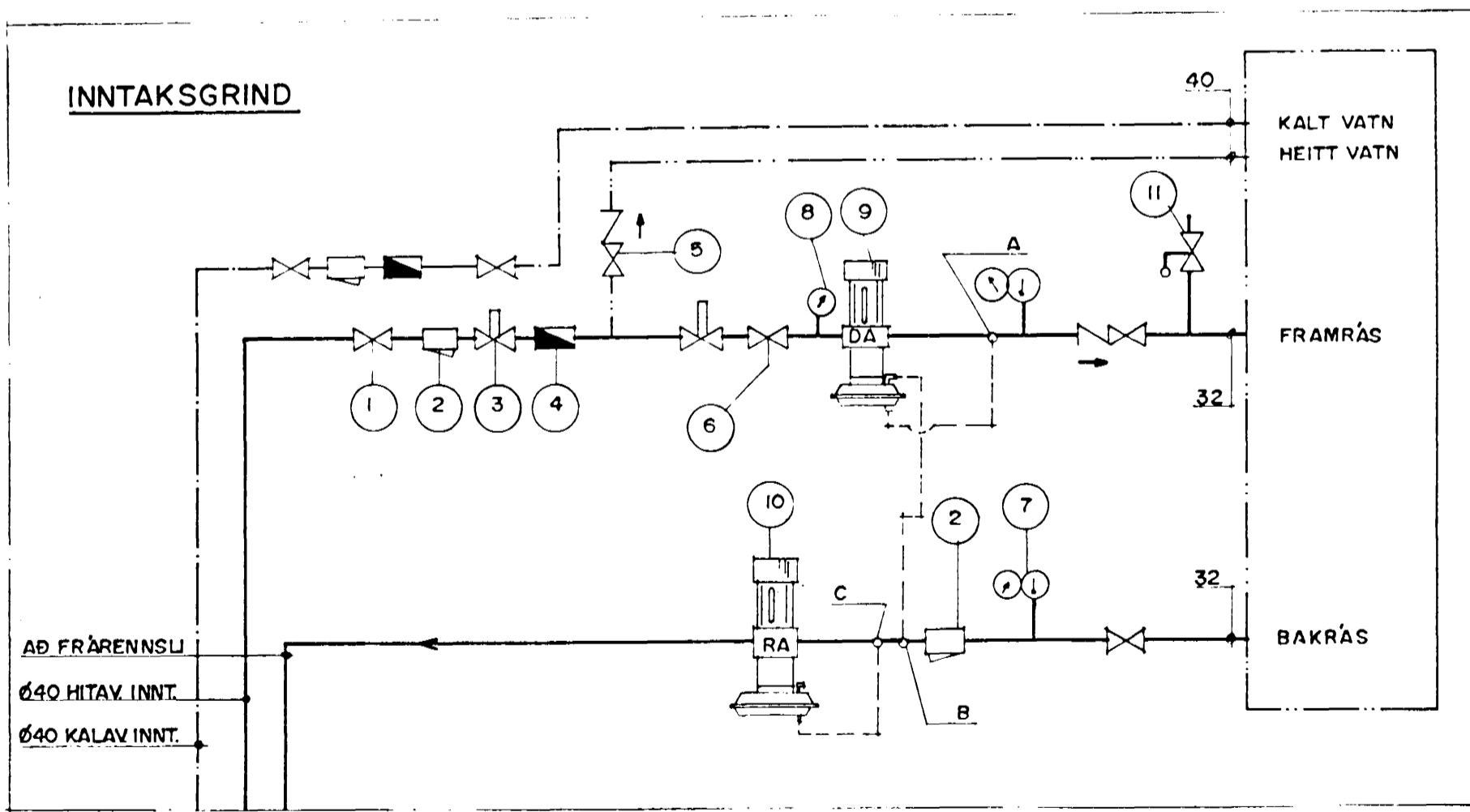
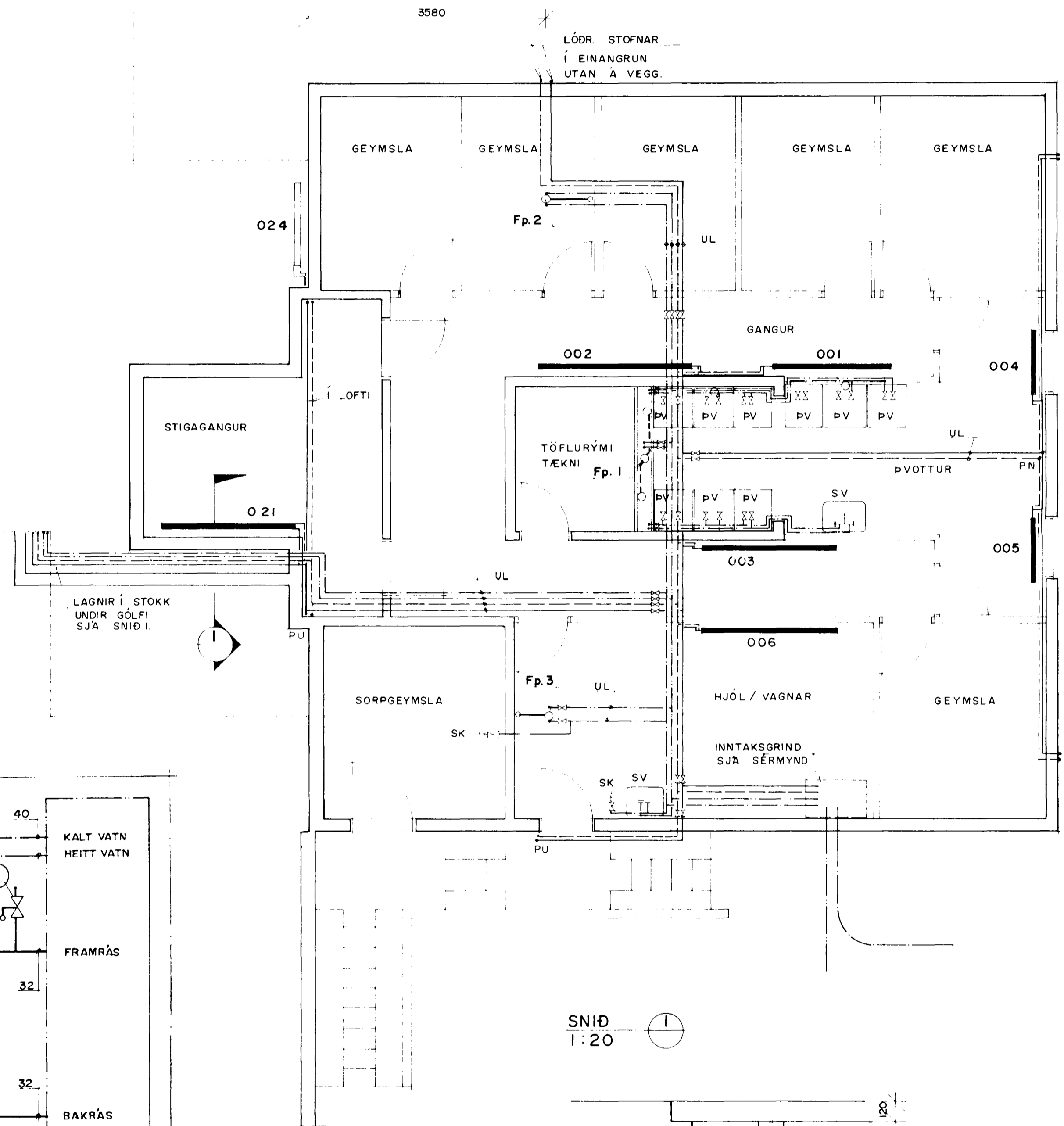
Á enda lagna og hlöðargreina sem merktar eru LP skal setja 300 mm langa loftþöða með þvermáli 32 mm.

Kerfið skal þrýstireynt með 10 atm þrýstingl.

Gólfniðurföll:

Gólfniðurföll í íbúðum eru tengd handlaugum eða skolvöskum.

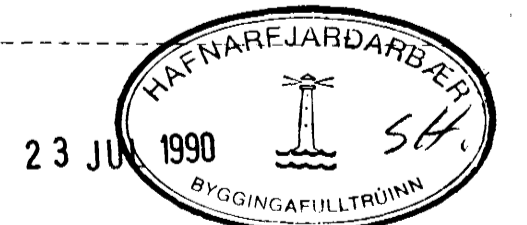
HÚS A



- 1 RENNLOKI
- 2 SÍA - DANFOSS F.V.
- 3 HEMILL
- 4 VATNSMELIR
- 5 EINSTEFNULOKI
- 6 STILLIHANI
- 7 HITA OG ÞRÝSTIMELIR
- 8 ÞRÝSTIMELIR
- 9 SJÁLFRIVIRKUR LOKI DANFOSS AVD-DA EDA AVDL
- 10 " " " AVD-RA
- 11 ÖRYGGISLOKI

OFNASKRÁ

Nr	Heiti	Reiknað varmatap W	Hámarks lengd mm	Hámarks hæð mm	Staðs. stuta
FJALLARI					
HUS A					
001	Gangur	950	1.850	750	CD
002	Gangur	950	2.200	750	AB
003	Gangur	1.300	2.000	750	AB
004	Þvottur	450	950	650	CD
005	Þvottur	450	950	650	AB
006	Hjól/vagnar	780	2.000	750	AB
HUS B					
011	Lager/ræsting	870	1.650	650	AB
012	Leikir/fundur	620	1.650	650	AB
013	Leikir/fundur	620	1.650	650	AB
014	Leikir/fundur	620	1.650	650	CD
015	Leikir/fundur	620	1.650	650	CD
016	Gangur	720	1.850	650	AB
017	Gangur	500	1.000	650	AB
STIGAHUS					
021	Undir stiga	3.400	2.000	900	CD
022	I kjallara	1.300	800	900	CD
023	I anddyri	1.300	950	650	AB
024	I anddyri	1.800	1.350	650	CD
HUS A					
1. HÆÐ					
101A	IBUD 01.01	800	1.500	550	AB
101B	Borðstofa/stofa	1.400	1.750	650	CD
102	Borðstofa/stofa	1.350	1.800	650	CD
103	Eldhús	830	2.200	650	CD
104	Herbergi	250	500	500	AB
IBUD 01.02					
101A	Borðstofa/stofa	800	1.500	550	CD
101B	Borðstofa/stofa	1.400	1.750	650	AB
102	Eldhús	1.350	1.800	650	AB
103	Herbergi	830	2.200	650	AB
104	Bað	250	500	500	AB
2. HÆÐ					
IBUD 02.01					
201A	Borðstofa/stofa	800	1.500	550	AB
201B	Borðstofa/stofa	1.400	1.750	650	CD
202	Eldhús	1.350	1.800	650	CD
203	Herbergi	830	2.200	650	CD
204	Bað	250	500	500	AB
IBUD 02.02					
201A	Borðstofa/stofa	800	1.500	550	CD
201B	Borðstofa/stofa	1.400	1.750	650	AB
202	Eldhús	1.350	1.800	650	AB
203	Herbergi	830	2.200	650	AB
204	Bað	250	500	500	AB
3. HÆÐ					
IBUD 03.01					
301	Borðstofa/stofa	2.200	1.750	650	AB
302	Eldhús	1.350	1.800	650	CD
303	Herbergi	830	2.200	650	CD
304	Bað	250	500	500	AB
IBUD 03.02					
301	Borðstofa/stofa	2.200	1.750	650	CD
302	Eldhús	1.350	1.800	650	AB
303	Herbergi	830	2.200	650	AB
304	Bað	250	500	500	AB
4. HÆÐ					
IBUD 03.01					
401	Fjölskylda	1.600	2.400	650	AB
402	Herbergi	570	1.600	650	AB
403	Herbergi	1.170	2.200	650	CD
404	Þv/vs	250	500	500	AB
IBUD 03.02					
401	Fjölskylda	1.600	2.400	650	CD
402	Herbergi	570	1.600	650	CD
403	Herbergi	1.170	2.200	650	AB
404	Þv/vs	250	500	500	AB
HUS B					
1. HÆÐ					
IBUD 01.03					
111	Herbergi	770	3.300	650	CD
112	Herbergi	940	3.300	650	AB
113	Bað	590	1.200	650	AB
114A	Borðstofa/eldhús	1.400	1.750	650	AB
114B	Borðstofa/eldhús	590	1.000	550	CD
114C	Borðstofa/eldhús	590	1.000	550	AB
115A	Stofa	590	1.000	550	CD
115B	Stofa	590	1.000	550	AB
2. HÆÐ					
IBUD 02.03					
211	Herbergi	770	1.650	650	CD
212A	Herbergi	800	1.650	650	AB
212B	Herbergi	490	750	650	AB
213A	Borðstofa/eldhús	1.400	1.750	650	AB
213B	Borðstofa/eldhús	700	1.000	550	CD
213C	Borðstofa/eldhús	700	1.000	550	AB
214	Stofa	1.400	1.400	550	AB
215	Bað	250	500	500	AB
3. HÆÐ					
IBUD 02.03					
311	Herbergi	675	2.400	650	CD
312	Herbergi	1.045	2.400	650	AB
313	Bað	510	750	600	AB
314	Fjölskylda	1.790	3.600	600	AD
Samtals Wætt		62.790			



DOFRABERG 7, HAFNARFIRÐI

B STABF 09 05 '90 SV GRT
A KJARNI HÚSI A, OFN 21 29/12 89 B6 GRT

HITA - OG PRIFALAGNIR 1:50
SKÝRINGAR GRUNNMYND KJALLARA OFNASKRÁ 89.02

Verkfræðistofa Svoboda & Björnsson
SV GRT
15 09 89

L 3