



SKYRINGAR

FRAGANGUR A LODAMORKUM VERÐI GERÐUR I SAMRADI VIÐ LODARHAFA AÐLIGGJANDI LODA STAÐRÐ OG STAÐSETNING LODA, BÝGGINGARREITA OG BILASTAÐA ERU SÝND A MÆLIBLÖÐU.I

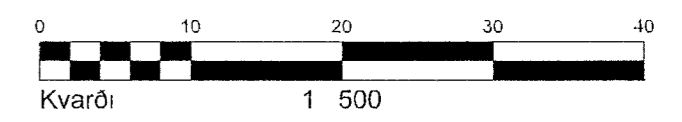
Zli= HUS A TVEIMUR HÆÐUM  
 G= REIKNUD HÆÐ A GOTU, GANGSTETT EÐA SÞIG  
 LH= REIKNUD HÆÐ MILLI LODA HÆÐIN ER BINDANDI NEMA AÐ TIL SE SAMKOMULAG MILLI LODARHAFA UM ANNAD  
 L= NUVERANDI LANDHÆÐ VIÐ LODAMORK (LEIÐBEINANDI)  
 H= HÆÐ A AÐKOMUGOLFI - SJA SKILMALA  
 He101=HEIMÆÐ  
 Fr= TENGIHÆÐ A REGNVATNSFRARÆSI  
 Fs= TENGIHÆÐ A SKOLPFRARÆSI

BAKRASARVATN HITAVEITU SKAL VEITA I REGNVATNSFRARÆSI NEYSLUVATNSHEIMÆÐAR ERU Ø90 mm PE100, NEMA ANNAD SE SYNT A TEIKNINGU TENGIHÆÐ NEYSLUVATNSHEIMÆÐAR ER AÐ OLLU JOFNU 1,2 m UNDIR YFIRBORDI LANDS

- OPIÐ SVÆÐI
- NEYSLUVATNSHEIMÆÐ (MEÐ LOKA)
- REGNVATNSFRARÆSI
- SKOLPFRARÆSI

- 13 NUMER LODAR
- E,F,R HUSAGERÐ, SJA SKILMALA
- 25 215 1 NUMER AÐLIGGJANDI LODABLAÐA

SJA JAFNFRAMT SKIPULAGSUPPÐRATT OG SKILMALA



HÆÐABLAÐ 27 108 7  
 TEIKNING NR 412 086  
 DOFRAHELLA 2,3,4 OG 5

HAFNARFJARÐARBÆR  
 UMHVERFIS- OG SKIPULAGSSVIÐ  
 HELLNAHRAUN 3

**VSB**  
 VERKFRÆÐISTOFA  
 BÆJARHRAUNI 20 / 220 HAFNARFJORDUR  
 KENNITALA 710796-2899  
 SÍMI 58 68 600  
 vsb@vsb.is / www.vsb.is

415