

Merkingar í samræmi við IST 64.

**1. Brunnar og fl. í frárennislögn.**

- BG Benzínkilja - olíuskilja.
- BR Brunnur
- GN Niðurfali í gólfi, eða götu.
- NF Niðurfali.
- SG Sandgildra Sandskilja.
- SN Niðurfali frá svölum.
- BN Niðurfali frá þaki

**2. Hreinlætistöki**

- BI Skolskál, (Bidet)
- BK Baðker.
- EV Eldhúsvaskur.
- HL Handlaug.
- SB Steypibað.
- SV Skolvaskur.
- UV Uppvottavél.
- VS Vatnssalerni
- BV Þvottavél.

**3. Tákn fyrir hreinlætis og hitalagnir.**

- Hiti framrásarpípa.
- - - Hiti bakrásarpípa.
- Neyzluvatn kalt
- Neyzluvatn heitt
- · - · - Neyzluvarn hringrás.

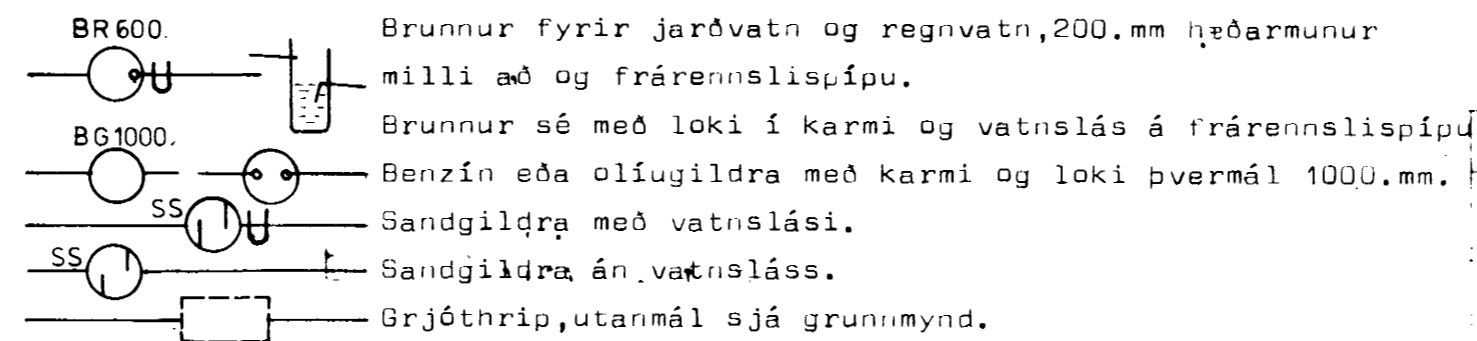
**4. Lokar.**

- Beinn renniloki.
- Einstreymisloki, Stefnuloki.
- Hemill.
- Mótstaða, Blenda.
- Þrýstingsminnkari, þrýstingsfall í örvarstefnu.
- Loki með spindil uppúr jörð.
- Mismunarþrýstingsjafnari.
- Slaufuloki, Yfirfallsloki
- Þrýstinguloki.
- Lofttæming
- Krani, töppunarstaður
- Skiptir, Sjálfvirkur blöndunarloki.
- Blöndunartæki, grunnmynd.
- Steypibað grunnmynd.
- Loftpúði.
- Loki með flotholti.
- Hitamælir með kvarða.
- Þrýstingsmælir.
- Hita og Þrýstingsmælir.
- Vökvasía td.sáld.
- Nýr miðstöðvarofn, grunnmynd.
- Gamall miðstöðvarofn grunnmynd.
- Magnmælir f.vatn.
- Hita skiptir, millihitari.
- Plötumillihitari.

**5. Tákn fyrir frárennislagnir.**

- Pípuögn fyrir skolp og regnvatn.
- - - Regnvatnslögn þökkuð
- Regnvatnslögn + jarðvatnslögn, hálfþökkuð.
- Öppkuð jarðvatnslögn.
- a.HL Lögn a.mm með hreinsiloki
- o.BN Niðurfali frá þaki a.mm í þvermál.
- BR1000 Mangagöngur hreinsibrunnur með karmi og botnrás.

**5. Framh.**



**6. Skýringar:**

**6.1. Frárennslí.**

Pípur í grunnlögn og brunnar séu úr steinsteypu eða öðru efni sem byggingaryfirvöld samþykkja.  
 Innri þvermál pípa eru gefin í mm. á grunnmynd.  
 Samskeyti pípa skal þetta meðgúmíring. Pípur skulu liggja á belgum í allri lengd sinni í beinni línu milli stefnubreytinga.  
 Allar beygjur og greinar á lögn skal gera með þar til gerðum tengistykkjum.  
 Pípur innanhúss séu úr PEH, PPS eða steypujárni, efni og frágangur sé í samræmi við IST um frárennislagnir.

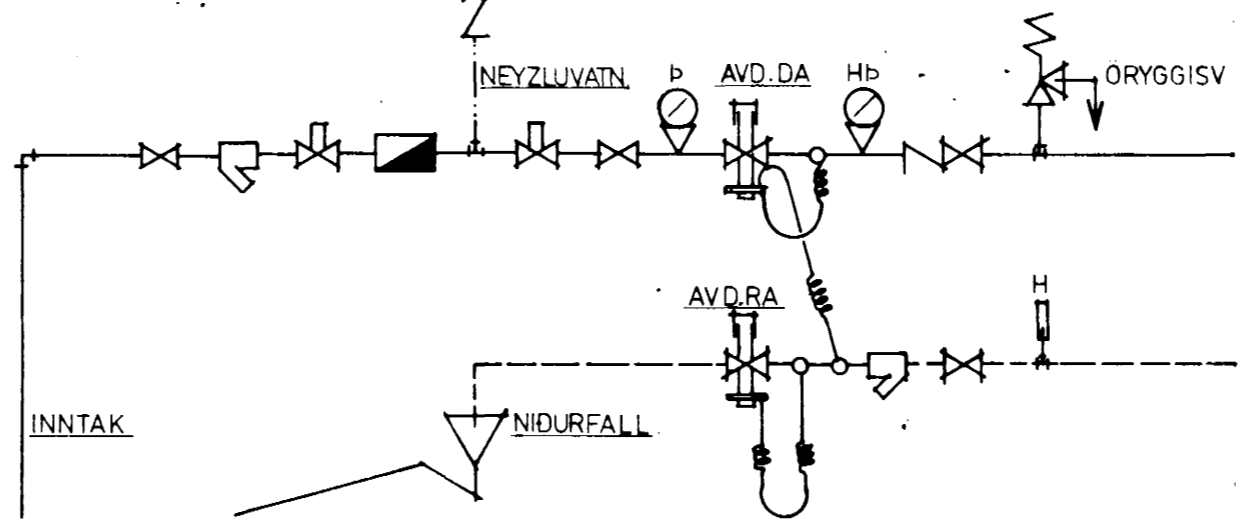
**6.2. Hitalögn.**

Pípur séu svartar stálpípur og eru innri þvermál þeirra gefin í mm á kerfismynd. Pípur skal setja saman með tengistykkjum með grunnnum gengjum.  
 Þrýstireyna skal kerfi með köldu vatni og 6.kp/cm<sup>2</sup>, skal sá þrýstingu haldast á kerfinu í 6.klst.  
 Tvímála skal pípur með oxydmenju og einangra þar með 2.cm. glerullarskálum, utanum einangrun skal vefja mjúkan plastdúk.  
 Pípur liggja í einangrun útveggja nema annað sé tekið fram.  
 á hvern ofn komi loki, lofttæmingarskrúfa og stíllité eins og ofnaskrá getur á um.

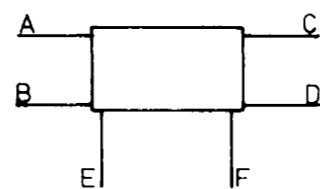
**6.3. Neyzluvatnslögn.**

Pípur séu zínkhúðaðar stálpípur og eru innri þvermál þeirra merkt á kerfismynd.  
 Setja skal pípur saman með tengistykkjum með grunnnum gengjum.  
 Þrýstireyna skal kerfið með 10.kp/cm<sup>2</sup> með köldu vatni og skal þrýstingur haldast í 6.klst.  
 Pípur skal einangra með 2.cm glerullarskálum, utanum skálar skal vefja mjúkan plastdúk.

**7.1. Mælagrind hitaveitu.**



**7.2. Tengingar á miðstöðvarofni.**



2.cm glerullar skálar.  
 stálpípa  
 1.cm einangrun, plast.  
 Pípa í einangrun útv.

Skrá yfir ofnastærðir.

ΔT = 40°C

Númer	FUNA OFNAR	Mesta lengd	Mesta hæð	Tengi 10°	Loki	Loft tæming	Stíllí -té.
001	650-1500 II			CD	FJVR		
002	650-1500 I			CD	---		
003	650-1500 I			CD	---		
004	650-1500 I			AB	---		
005	650-1500 I			AB	---		
006	650-1200 I			CD	---		
007	650-1200 I			AB	---		
008	650-1000 I			AB	---		
009	650-1200 I			CD	---		
010	650-1200 II			BC	---		
011	650-1200 I			AD	---		



# STADALHÚS

TEIKNISTOFA SÍÐUMÚLA 31 SÍMI 83141

<b>VERKEFNI</b>	DAGS.	1981	<b>VERK NR</b>
Merkingar og skýringar á lagnateik	<b>MKV.</b>		
DRANGAHRÁVN 3. HAFNARFIRÐI	<b>BR.</b>		SU 59
	<b>BLAD NR</b>	3.01.	

**SIGURÐUR GUDMUNDSSON    SIGURÐUR P. KRISTJÁNSSON    FTFÍ**