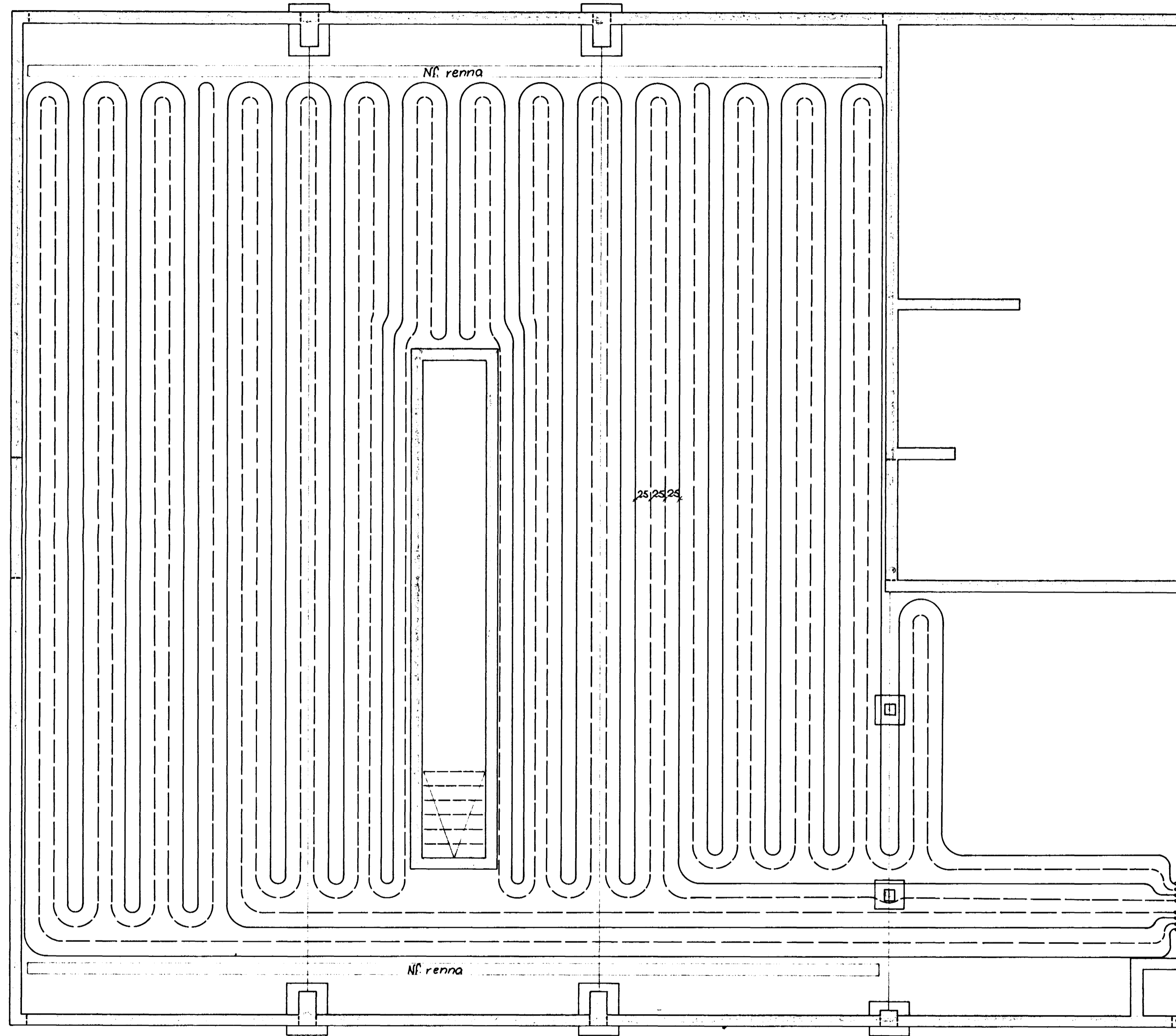
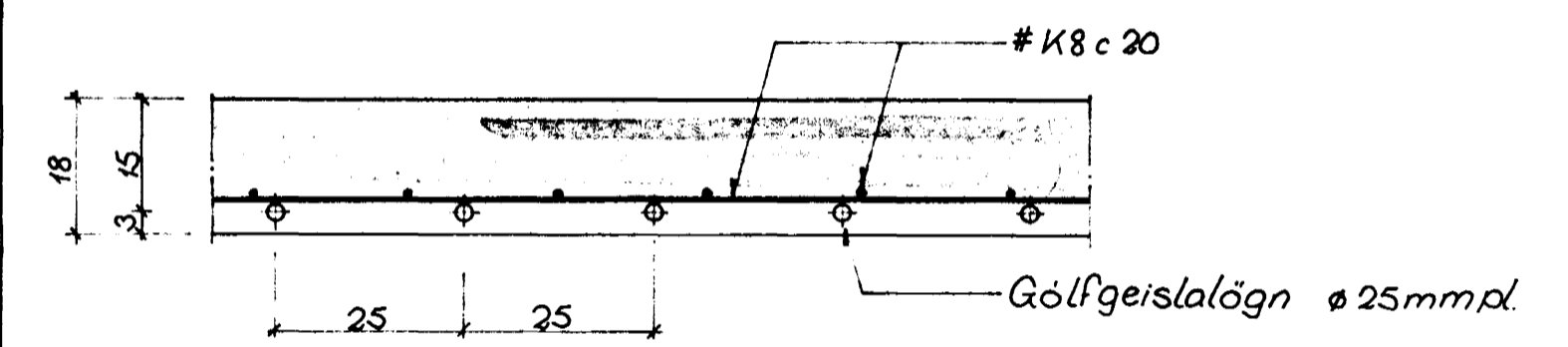


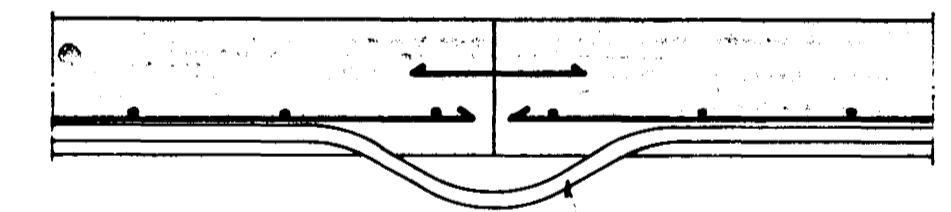
HITALÖGN GEISLALÖGN Í BOTNPLÖTU GRUNNMYND 1:50



Snið í gólfplötu 1:10



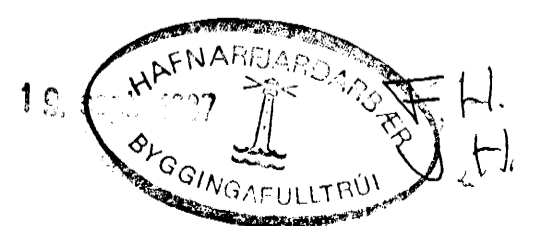
Snið í plötu við steypuskil 1:10



Víð steypuskil í plötu skal setja bogðu á lögnina niður í fyllinguna til að varna sliti

Öll rörin komi hér upp úr botnplötu og endi í ventlakistu, sjá teikn af mælagrind.

Öll rör skulu vera ø 25mm hitabalin plaströr t.d. Varmo frá Reykjalundi



S. P. P.