

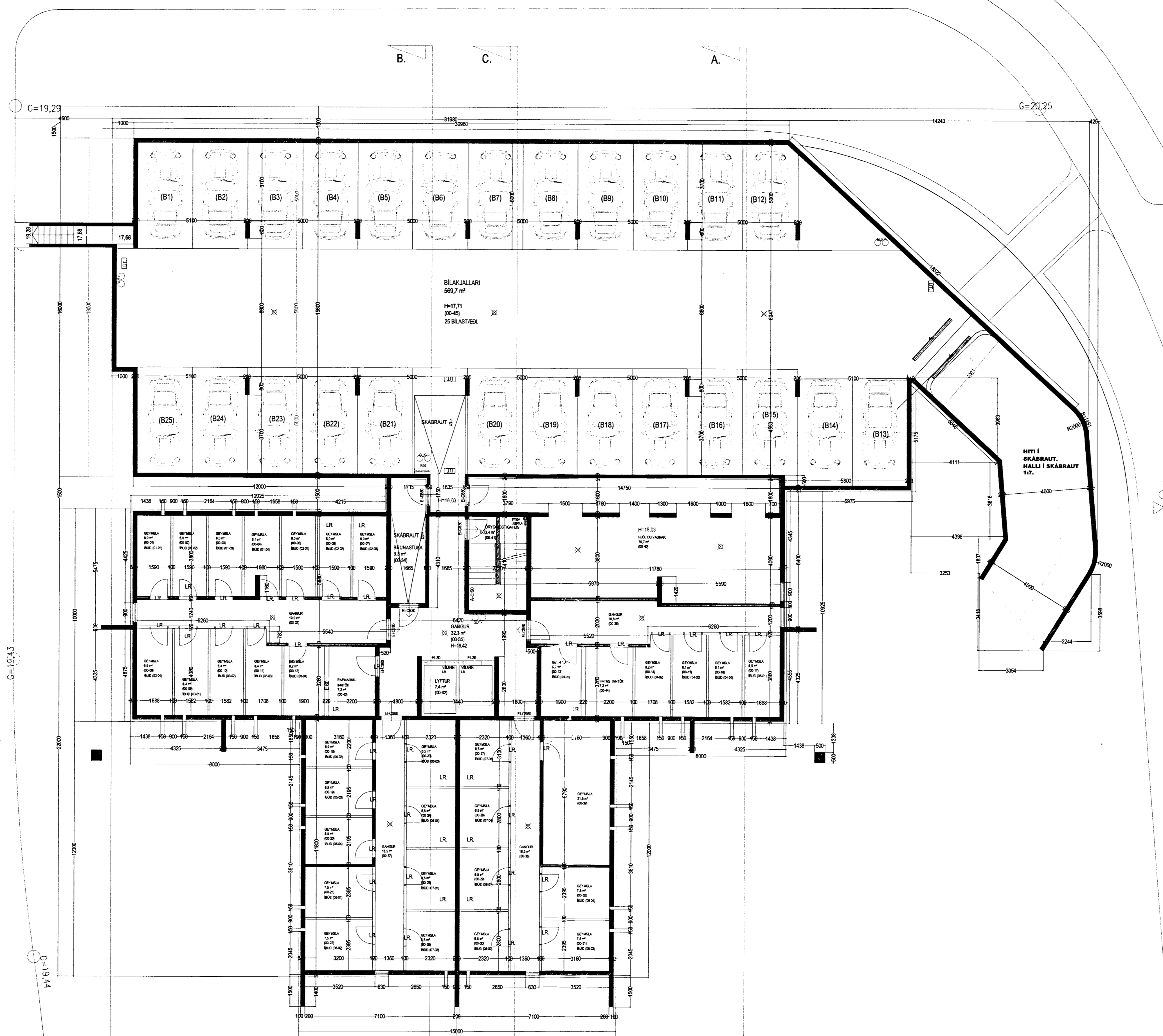
Frágangur lóðar: Þegar aðaluppdráttir hafa verið samþykktir skal gerður lóðaruppdráttur "seðruppráttur", uppdrátturinn skal vera í samræmi við 3. kafla í byggingarreglugerð (441/1998) og kafla 4.7. Frágangur lóðar, í gildandi skuldasáttmálu fyrir lóðina. Þess skal sérstaklega gætt að allur búnaður leiksvæða skal vera í samræmi við reglugerð nr. 642/2002, um tryggð leikvaltaekja og eðliti með þeim.

- BO. líkna þýðingarp, samkv. reglugerð um brunavarni og brunamat.
Táknar rýmingar, samkv. reglugerð um brunavarni og brunamat.
Reykkyngjar, staðsetjst samkv. teikningu.
Eldvarnarskrúur og skilvæðir skúla staðsetjst í samræmi við skilvæð.

Sérstakur ákveðnar vegna bilageymslu með lítilri brunavarna. Míðað er við að bilageymslan uppfylli ákvæði byggingarreglugerðar gr. 114, um bilageymslu stætti en 100 m². Þar gildir meðal annars að bilageymslan skal vera skjálstað brunasamtæða, lókuð frá öðrum brunasamtæðum með EI-C500 og EI-C30 hurum, (sjá teikningu).
Sétsi skal upp stöngulíft og handstýrt líft af viðeigandi þunga og skal gert ráð og staðsetning skal ákveðin í samræmi við eldvarnarfrétt.
Í bilageymslunni skal vera skjálstaft loftstærktítt sem skal geta sogað burtu sprengtíttar og hantúlegar loftteygjur með við gólf. Kerfið skal hanna í samræmi við kröfur og staða sem gísla fyrir ákvaft.
Í bilageymslunni skal vera úr- og neyðarlýsing.

Bilageymsla, loft og gólf. Gólf skal veltiþað með halli að niðurfötum. Stöngt loftplata skal reiknað fyrir viðeigandi þunga og skal gert ráð fyrir að ekk sé minn plötuna á veltinum ökutakjum. Frágangur á plötunni að utanverðu skal vera sem hér segir: Plata skal stöngt og veltiþað með varnarsla frá húsi.

Fig. 4 lyftum og lyftubúnað: Lyftur skulu uppfylla ákvæði 201 gr. byggingarreglugerðar. Lyftur skulu vera víraðlyftur, í steyplum loftstættum lyftustökk, hurðir á lyftustöki séu a.m.k. EI-C300. Lyftubúnað og rými fyrir drifbúnað og vélar skal vera skjálstaft brunahöf (A-EI60), hurðir og Herar á lyftustöki séu a.m.k. EI-C30. Stærri lyftan skal uppfylla ákvæði "EVROPU STADALS" EN-81. Míðað skal við að lyftan hafi 1000 kg burðargættu og rými 13 manna. Lyftan skal uppfylla rýmsþörf vegna hreinfærniáhrifa, sbr. Rb-600 nr. (E2) 101 og 201.
Minni lyftan skal uppfylla kröfur um lyftur til mannfötunga sbr. byggingarreglugerð og evrópu staða. Lyftur skulu hannaðar fyrir a.m.k. 1 m hraða pr. Sek. Hurðir skulu vera að minnstaðast 50 sm bráðar. Tengibúnaður lyftur er staðsettur í loftstættu rými sem myndast undir stiga. Lyftan og lyftubúnaður skal vera viðkennð af Vinnufréttis ríkisins og skal eldvarnarfréttit samþ. búnað og frg. lyftunnar.
Uppfylla skal ákvæði í reglum Vinnufréttis ríkisins um fólkslyftur og fólks- og vörulyftur sem og reglugerð um búnað, rektur og eðliti með lyftum og lyftubúnað. Sérstaklega skal merkjia að ekkí má nota lyftur í eldsvæði, og skal aðvörðun um það komið fyrir við lyftuð.



F=3004,4m2

F=3295,0m2

GRUNNMYND KJALLARA. MKV. 1:100.

1

3

Verðandi frekari málsetningar, sjá sérstaklingar aðalhönnuðar í skv. 150. Seðruppráttur skulu umfr þegar aðaluppdráttir hafa verið samþykktir af byggingarfulltrúinum.

DREKAVELLIR 18 HAFNARFIRÐI.

Sigurður Þorvarðarson byggingarfræðingur bfi. Teiknistofan Strandgötu 11 220 Hafnarfirði. Sími: 5651510. Netfang: teiknistofan@simmelis

Table with 2 columns: Skýringar and Aðaluppdráttur. Includes fields for Tekning, Málstærð, Dagssetning, Undirskrift, Blað nr., and Breytt.