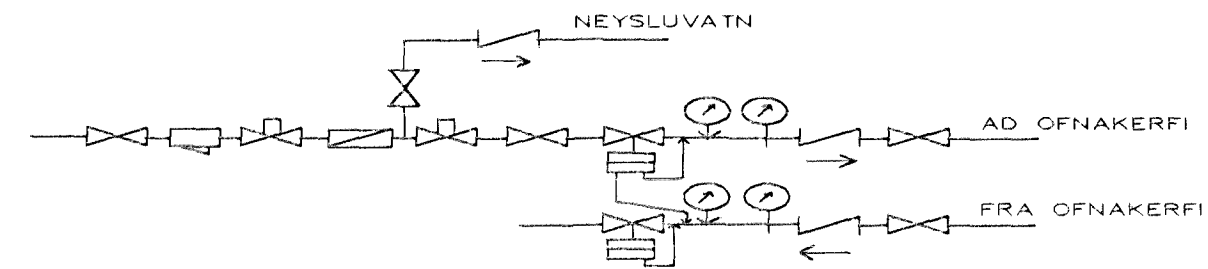


RÚMMYND HITALAGNA



MÆLAGRIND HITAVEITU

HITALAGNIR SKÝRINGAR

Hitalagnir skulu vera úr svörtum stálpípum með skrúfuðum tengistykkjum DIN 2440.
 Greinar að einstökum ofnum skulu vera 10 mm nema annað sé tilgreint á teikningum.
 Fjarlægð á milli festinga
 Notamál Fjarlægð
 15-32 mm 2,5 m
 40-50 mm 3,0 m
 Einangra skal lagnir með 20mm Climaflex hölkum.
 Á alla ofna komi sjálfvirkir ofnlakar, stillitæ og loftkráfur.
 Lagnir skal þrýstiprófa við 6 bær, og skal þrýstingur standa amk. 8 tíma án þess að falla.

BR.	DAGS.	EDL. BREITINGA	SGN.
DVERGHOLT 11			
HAFNARFIRÐI			
RÚMMYND HITALAGNA			
MKV 1:50			
DAGS. APRIL 99			
VERK NR. 9920			
TE.KV. NR. 2-03			
HANNAÐ			
TEIKNAD GH			
VERFARID			
TEKNIÞJÓNUSTA			
SIGURDAR ÞORLEIFSSONAR ehf			
STRANDGÖTU 11-220 HAFNARFIRÐI-SÍMI 555-4255			