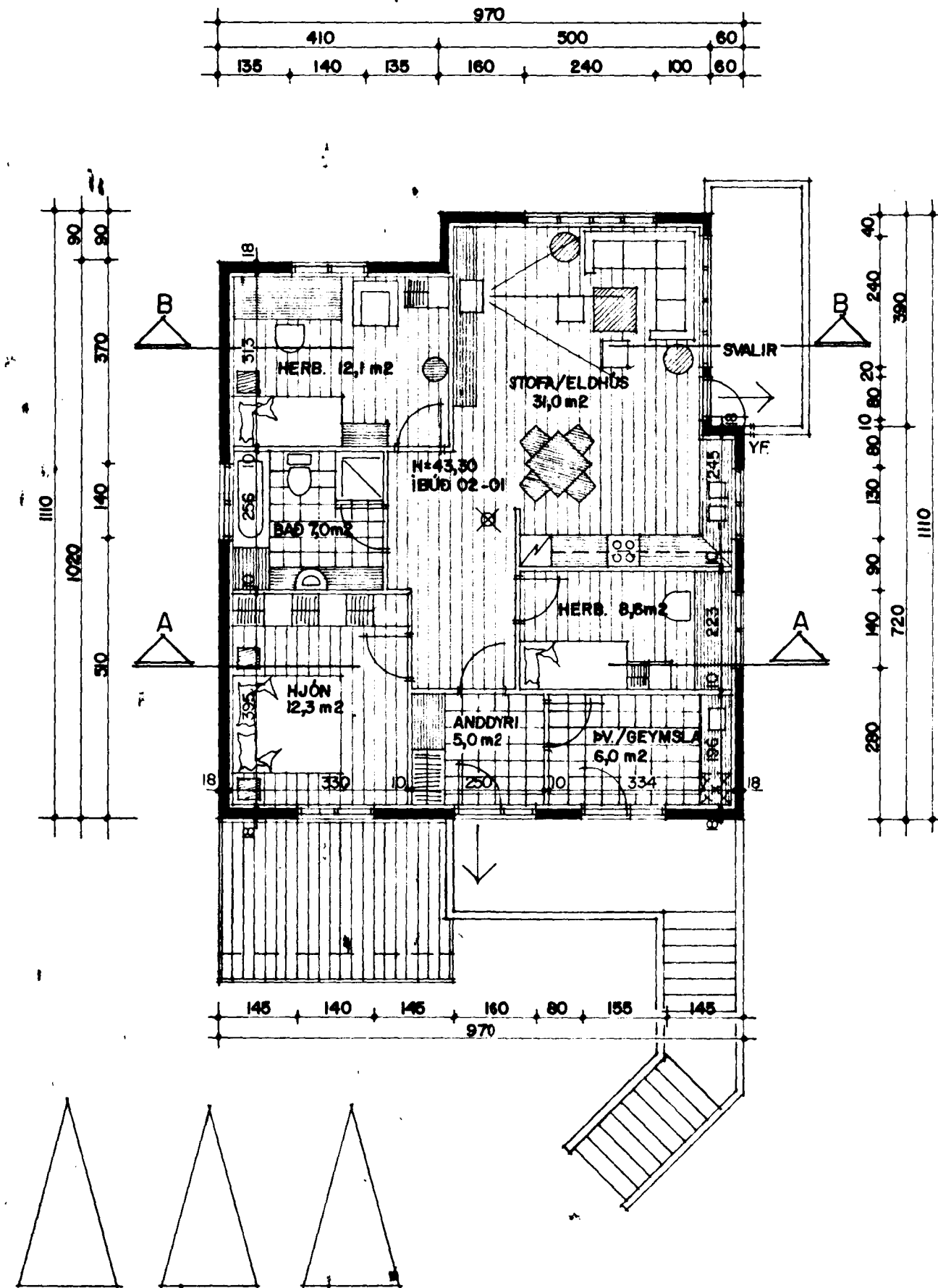




JP



GRUNNMYND 2 HÆÐ MKV. 1:100.

Byggingartíðing / verktíðing:
Hósið er staðsetept á hefðbundinn hátt með stálkæddu þaki. Undirstöður og botnplata eru staðsetptar á þjappaðri hraunfyllingu og eða á löpp.
Útveggir staðsetptir 18 sm. einangrun 100 mm. mörhöð 2 sm. Þak, sparrur, þakkeppi og þakstál.
Þaklangrun 200 mm (steinull).
LR. tákna loftfræsting.

Sérstakar skýringar vegna einangrunar:
Botnplata er einangruð með 75 mm einangrunarplasti, veggir sökkva eru einangruð 50 sm niður fyrir plötu með 75 mm einangrunarplasti.
Útveggir eru einangruð með 100 mm einangrunarplasti.
Þak er einangruð með 200 mm steinullarlangrun.
Í gluggum er tvöfak einangrunargler (12 mm loftbil í föstum gluggum en 9 mm loftbil í opnarlegum gluggafögum og hurðum).
Að öðru leiti skal málta við að kólnunartölur einstakra byggingahluta séu í samræmi við Íst-06.

Skýringar vegna eldvana:

F-30	tákna eldvanahurð, og eða eldvanaegg, samkv. Reglugerð um brunevarnir og brunamál.
B-30	tákna eldvanahurð, samkv. reglugerð um brunevarnir og brunamál.
BO	tákna björgunarop, samkv. reglugerð um brunevarnir og brunamál.
→	tákna rýmingarleið, samkv. reglugerð um brunevarnir og brunamál.
B. nr.	Brunehöf númerað.
⊗	Reykstynjari, staðsetjst samkvæmt teikningu.

24/996 JP

Sigurður Þorvarðarson