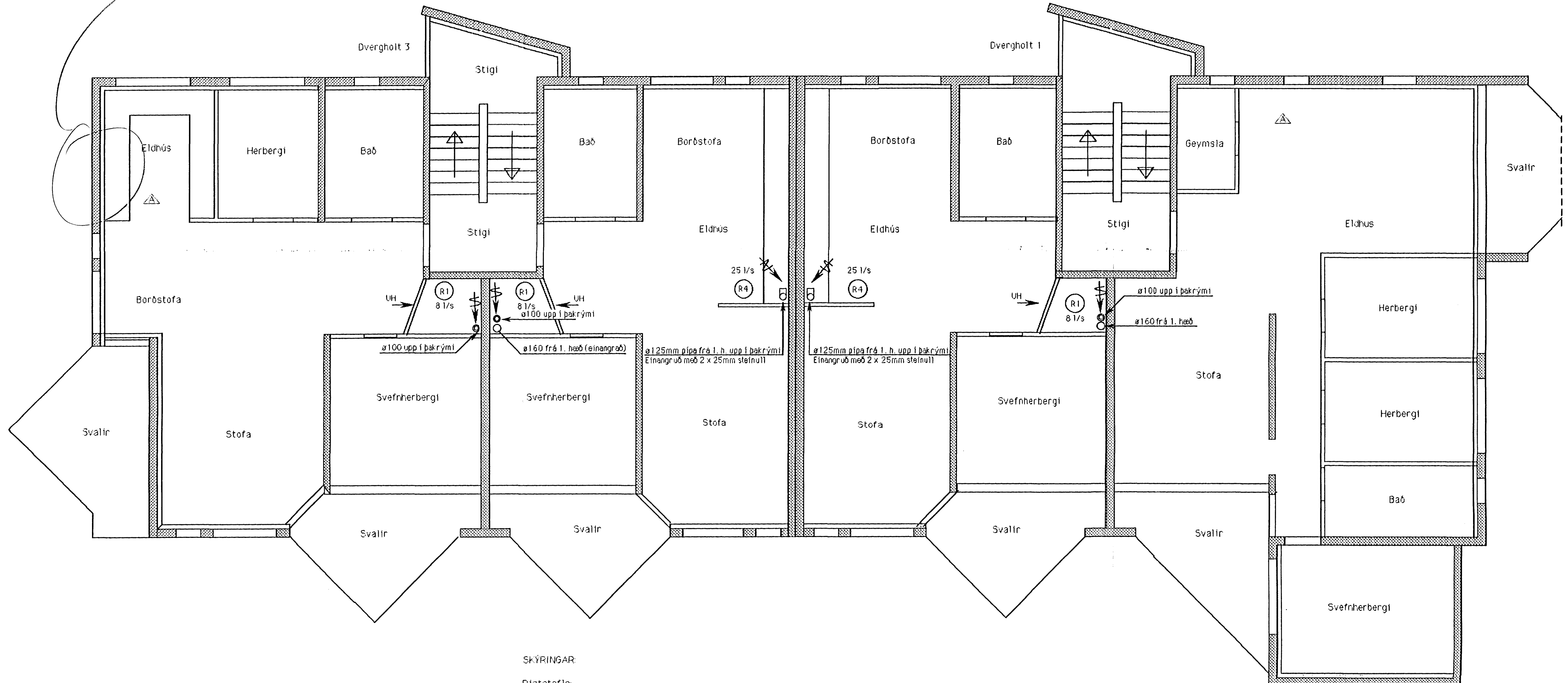


B



SKÝRINGAR:

- Ristatafla:
- R1 = Lindab KU100
- R2 = Lindab KU125
- R3 = Lindab KU160
- R4 = Kilsa KKP125 (bræðivar = 50°C)

UH = rifa undir hurð.

Öll uppgefin stökkamál eru innanmál (ljósmál). Verktaki skal taka mál á staðnum áður en smíði hefst. Endanleg staðsetning útsögsventla ákvarðist í samráði við eftirlitsmann verkkaupa.

Allir loftstokkar sem liggja í gegnum hæðir koma í lagnastokka. Þessa stokka skal einangra með 2 x 25 mm steinull. Samskeyti einangrunar skulu ekki standast á og skulu festingar vera óbrennanlegar og þannig frágengnar að einangrun detti ekki utan af stokkum þótt festingar losni. Steypa skal með loftstokkum þar sem þeir koma í gegnum steypa byggingarluta.

Verktaka er heimilt að bjóða annað efni en miðað er við á uppdráttum og í verk lýsingu. Verkkaupi hefur úrslita ákvörðunarrétt um hvaða efni verður endanlega fyrir valinu.

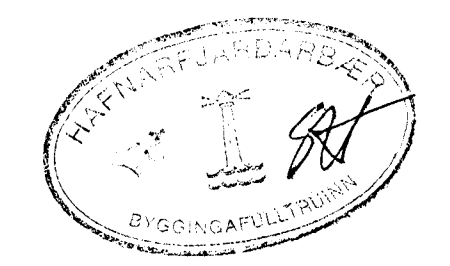
Vanda skal þéttingu samskeyta loftstokkka.

Salarhæð = 2,7m.

Endar loftstokkka sem ekki er verið að vinna við skulu vera lokaðir.

Sjá nánari skýringar í verk lýsingu.

21 NOV 1991



C					
B					
A	11.11.91.	Féllt niður útsög frá eldhúsum í báðum endum			
NR	DAGS.	BREYTING			UNNIÐ AF
DVERGHOLT 1 OG 3 HAFNARFIRÐI			Verkvangur h.f. Þórsögútu 24 101 - Reykjavík Sími 622680 Telefax 622681		
LOFTRÆSING - ÚTSOGSKERFI 2. HÆÐ - GRUNNFYND					
HANNAÐ	TEIKNAD	YFIRF	DAGS	KVARDI	NR
SKG	SKG	SKG	02.02.91	1:20	421-302
SAMP <i>Olafur Hólm</i>					