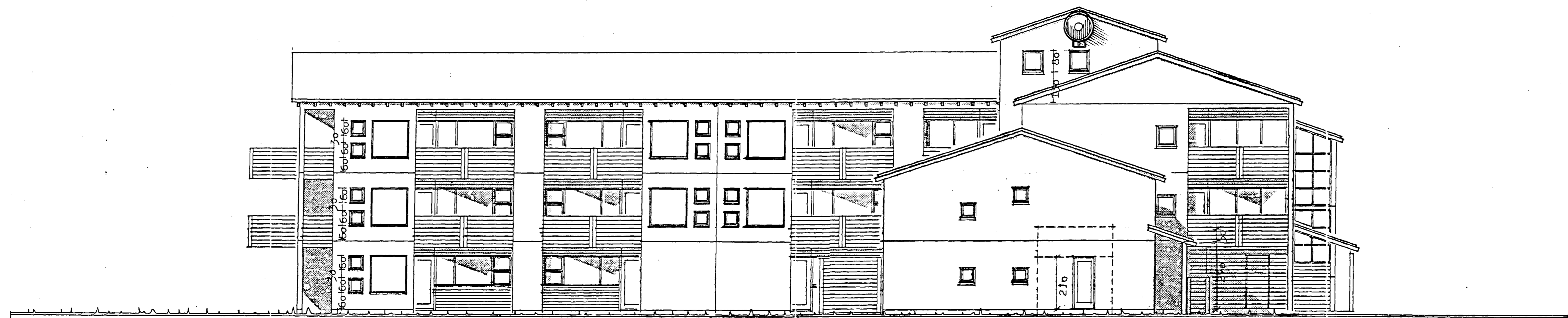


austurhlíð



suðurhlíð

SKÝRINGAR:

Teikningin sýnir staðsetningu sjónvarpsmóttakara sem fyrirhugað er að setja upp á húsin Bæjarholt 7-9 og Dvergholt 1-3 í hafnarfirði.

Teiknað inn á teikningar Albínu Thordarson með hennar heimild.

Andrés Ásmundsson. Byggingafræðingur BFI.

Dags. 02.03.93

BÆJARHOLT 7-9 OG DVERGHOLT 1-3, HAFNARFIRÐI

ÚTLIT	ALBÍNA THORDARSON	TEIKNISTO
SUÐURHLÍÐ OG AUSTURHLÍÐ	ARKITEKT	VIÐHLÍÐ
<i>Albína Thordarson</i>	GUÐFINNA THORDARSON	105 REYKJA
<i>Gudfinna Thordarson</i>	ARKITEKT	SÍMI 678
MKV: 1:100	D405 12.10.1990	TEIKN. 6TH.
	TEIKNING NR: 1-06	BREYT. A.
		15.01.1991