

TEKNIÐJUNUSTA SIGURÐAR ÞORLEIFSSONAR.
STRANDGATA 11, 200 HAFNARFJÖRÐUR.
Sími 54751,54255. Fax 652875

Áður en gengið er frá ofnþapöntun skulu byggingarfræðingur og tæknifr
virkfara ofnátillboðið og athuga ofnasterðir og afkastagætu orna.
Með ofna undir gluggum skal vera 20 cm minni en bilið frá golfi
og upp undir solbökk.

DES.1991 S.H.

DVERGHOLT 25 HAFNARFIRÐI
ÖFNASKRA 1. HÉÐAR

t = 40°C

Nr.	Staður	Þorf kcal	lengd max	hæð max	Teng.	Öfnloki
1.01	HJÓL/VAGNAR	1130	1600	700	A-D	
1.02	GEYMSLA	200	600	600	C-D	
1.03	GEYMSLA	200	600	600	C-D	
1.04	GEYMSLA	200	600	600	A-B	
1.05	GEYMSLA	400	600	600	C-D	
1.06	GEYMSLA	400	600	600	A-B	
1.07	GEYMSLA	200	600	600	C-D	
1.08	GEYMSLA	200	600	600	A-B	
1.09	STIGAHÚS	930	1600	600	B-C	
1.10	ANDDYRI	900	1500	600	A-D	
1.11	HERBERGI	760	1600	600	B-C	
1.12	HJÓN	970	1600	600	A-D	
1.13	BÁÐ	500	700	600	C-D	
1.14	ÞVÖTTUR	300	600	600	A-B	
1.15	STOFA	1760	3400	400	A-D	
1.16	BORÐSTOFA	830	1600	400	B-C	

ÖFNASKRA 2. HÉÐ

Nr.	Staður	Þorf kcal	lengd max	hæð max	Teng.	Öfnloki
2.01	HJÓN	860	1600	600	B-C	
2.02	HERBERGI	700	1600	600	A-D	
2.03	HERBERGI	700	1600	600	B-C	
2.04	HJÓN	860	1600	600	A-D	
2.05	BÁÐ	500	700	600	C-D	
2.06	ÞVÖTTUR	300	600	600	A-B	
2.07	STOFA	1580	3400	400	A-D	
2.08	BORÐSTOFA	750	1600	400	B-C	
2.09	STIGAGANGUR	930	1600	600	B-C	
2.10	BORÐSTOFA	750	1600	400	A-D	
2.11	STOFA	1580	3400	400	B-C	
2.12	ÞVÖTTUR	300	700	600	C-D	
2.13	BÁÐ	500	700	600	A-B	

ÖFNASKRA 3. HÉÐ

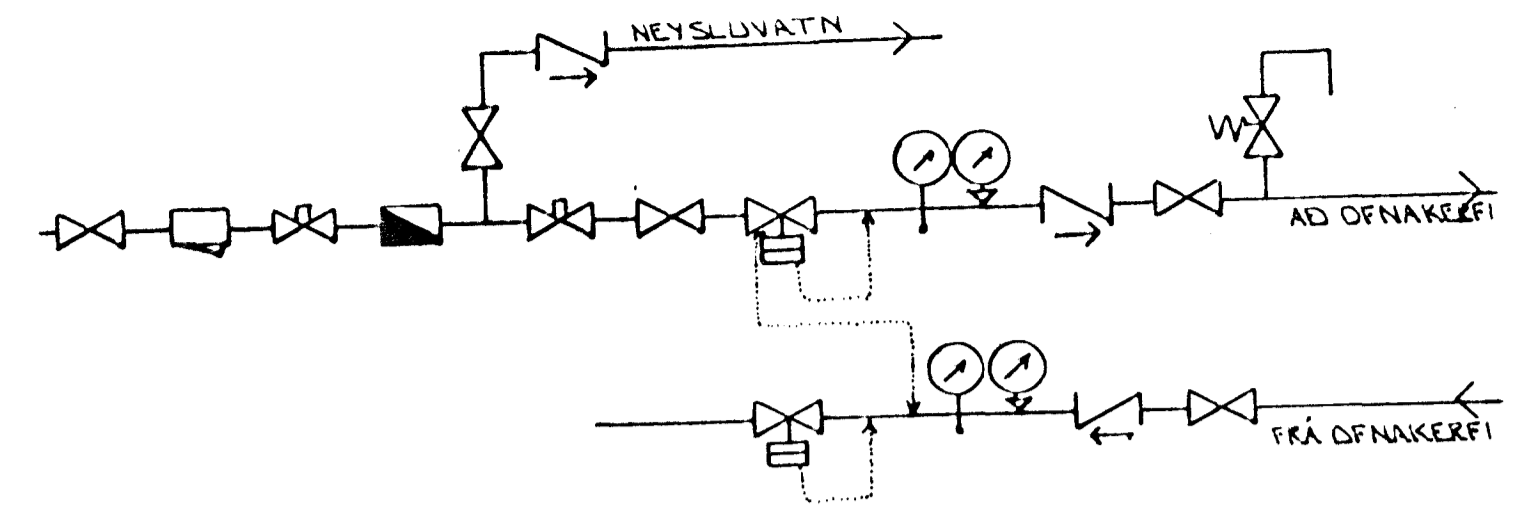
t = 40°C

Nr.	Staður	Þorf kcal	lengd max	hæð max	Teng.	Öfnloki
3.01	HJÓN	860	1600	600	B-C	
3.02	HERBERGI	700	1600	600	A-D	
3.03	HERBERGI	700	1600	600	B-C	
3.04	HJÓN	860	1600	600	A-D	
3.05	BÁÐ	500	700	600	C-D	
3.06	ÞVÖTTUR	300	600	600	A-B	
3.07	STOFA	1580	3400	400	A-D	
3.08	BORÐSTOFA	750	1600	400	B-C	
3.09	STIGAGANGUR	1530	1600	600	B-C	
3.10	BORÐSTOFA	750	1600	400	A-D	
3.11	STOFA	1580	3400	400	B-C	
3.12	ÞVÖTTUR	300	700	600	C-D	
3.13	BÁÐ	500	700	600	A-B	

ÖFNASKRA 4. HÉÐ

t = 40°C

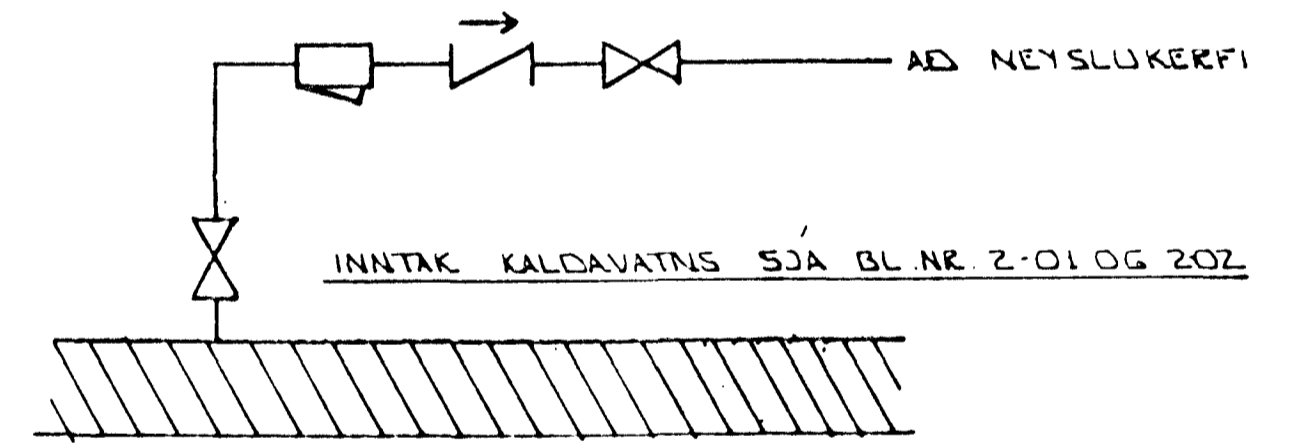
Nr.	Staður	Þorf kcal	lengd max	hæð max	Teng.	Öfnloki
4.01	HJÓN	1030	1600	600	B-C	
4.02	HERBERGI	810	1600	600	A-D	
4.03	HERBERGI	810	1600	600	B-C	
4.04	HJÓN	1030	1600	600	A-D	
4.05	BÁÐ	500	700	600	C-D	
4.06	ÞVÖTTUR	300	700	600	A-B	
4.07	STOFA	1980	3400	400	A-D	
4.08	BORÐSTOFA	860	1600	400	B-C	
4.09						
4.10	BORÐSTOFA	860	1600	400	A-B	
4.11	STOFA	1980	3400	400	B-C	
4.12	ÞVÖTTUR	300	700	600	C-D	
4.13	BÁÐ	500	700	600	A-D	



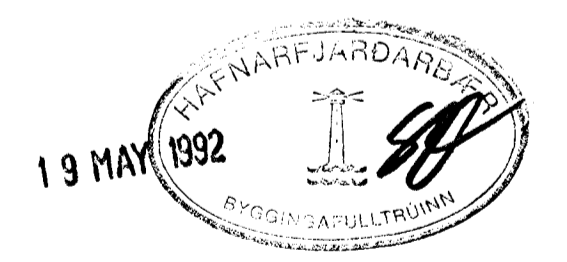
TENGIMYND MELAGR. HITAVEITU.

SKÝRINGAR:

ÖLL TÁKN OG SKÝRINGAR ERU SKV. ÍSLENSKUM
STAÐLI, ÍST. 64.
GERT ER RÁÐ FYRIR AD EINANGRUN HÚS SÉ SKV.
BYGGINGARSAMNYKKT.
HITALAGNIK SKULU VERA SVARTAK JARNAPIPUR MED SKRUFUDUM
TENGISTYKKJUM OG EINANGKAST MED AMK 20 MM GLEKULLAR-
HÓLKUM OG VEÐJAST MED PLASTI EÐA SISALPAPPA.
VATNSLAGNIK SKULU VERA GALVANHÓÐADAR JARNAPIPUR MED
SKRUFUDUM, TENGISTYKKJUM OG EINANGKAST SEM HITALAGNIK.
KALDAR PÍPUR OG TENGISTYKKI VEÐJAST FYRST MED
PLASTI EÐA SISALPAPPA
Á ALLA ÖFNA KOMI LOFTSKRÚFUR STILLITÉ OG
SÞALFVIRKIR ÖFNLOKAR.
ÖFNASTERÐIR SKULU MÍÐAST VIÐ HITAVEITU Δt = 40°C.
ALLAR TENGINGAR AD OG FRÁ ÖFNUM ERU 10MM. NEMA
ANNARS SÉ GÆTID.



TENGIMYND KALDAVATNS



BR.NR.	DAGS	EDLI BREVINGAR	SIGN.
DVERGHOLT 25 HAFNARFIRÐI			DAGS DES'91
ÖFNATAFLA - TENGIMYND HITAVEITU			HANNAÐ
MELIKV.			TEIKNAD
SIGURÐUR ÞORLEIFSSON TEKNIFRÆÐINGUR F.T.F.I.			VERK NR. 9144
STRANDGÖTU 11 HAFNARFIRÐI SÍMI 54751/54255			BLAD NR. 2-10