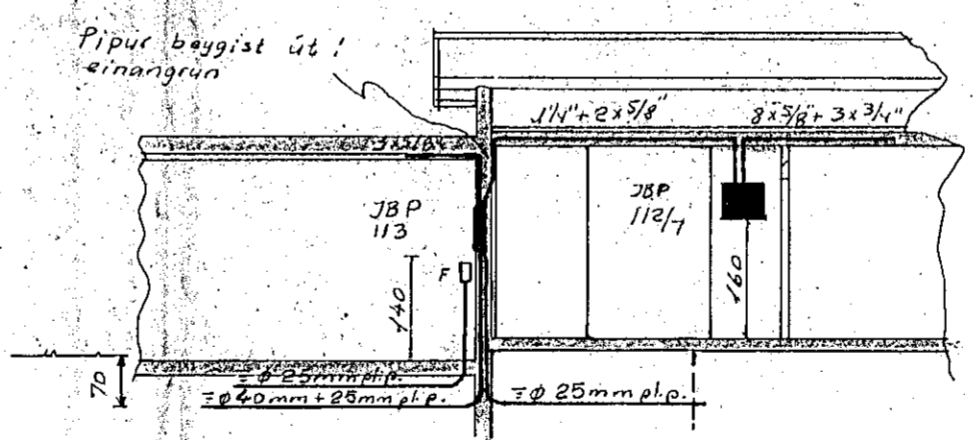
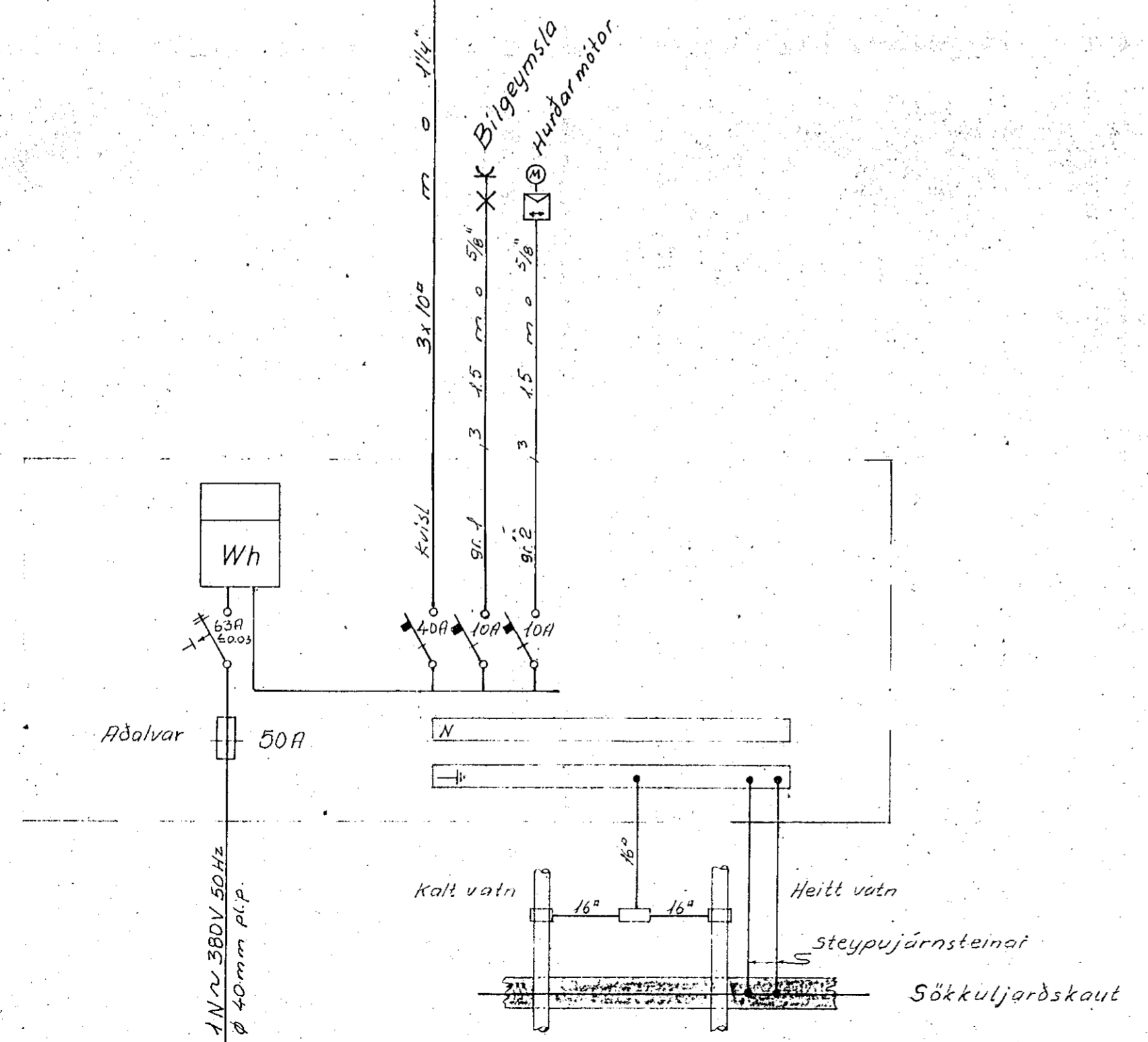


Inntök samþykkt 10.11. 1978  
 f.h. RAÞVEITU HAÐNARFIARÐAR  
*Jens Guðsson*

AFSTÖÐUMYND M. 1:500



SNID A-A Í INNTAK R.H.  
 M. 1:100

SKÝRINGAR:  
 Lagnir eru huldar 5/8" pípu-lagnir og taugar 3x1,5" Hæð rofa sé 105sm.  
 Hæð tengla sé 20sm.  
 F=Bæjarsími L=Loftnet DS=Dyrasími  
 Málstraumur rofa og tengla sé 10A

GLITVANGUR 7 HAFNARE	mælikv. 1:100, 1:500
	dags OKT. 1977
AFSTAÐA, SNID, SKÝRINGAR EINLÍNUMYND	teikn. TS. bl 1 af 2
	samb. <i>Fausli Seemir</i>
	teikn. nr. 24-A59