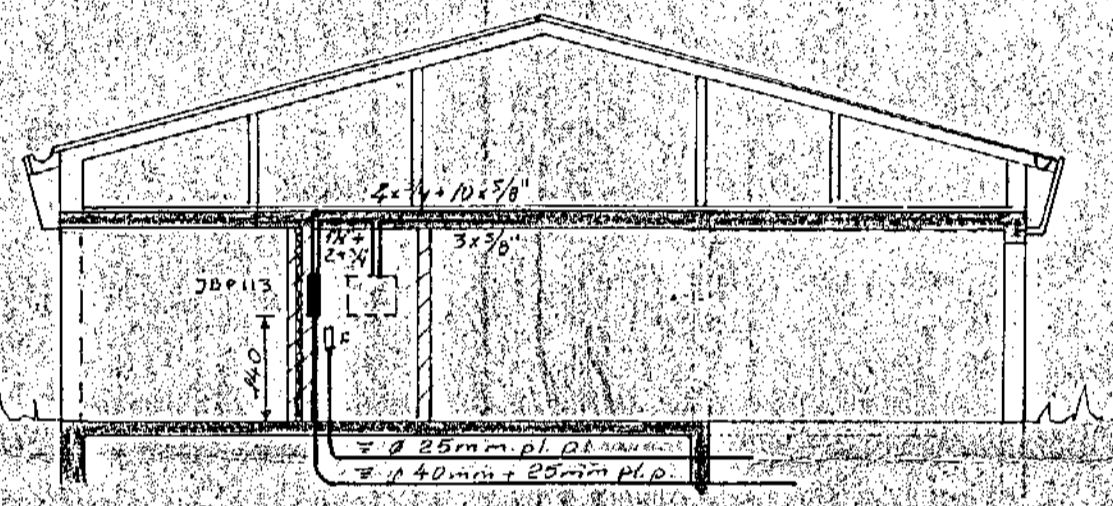
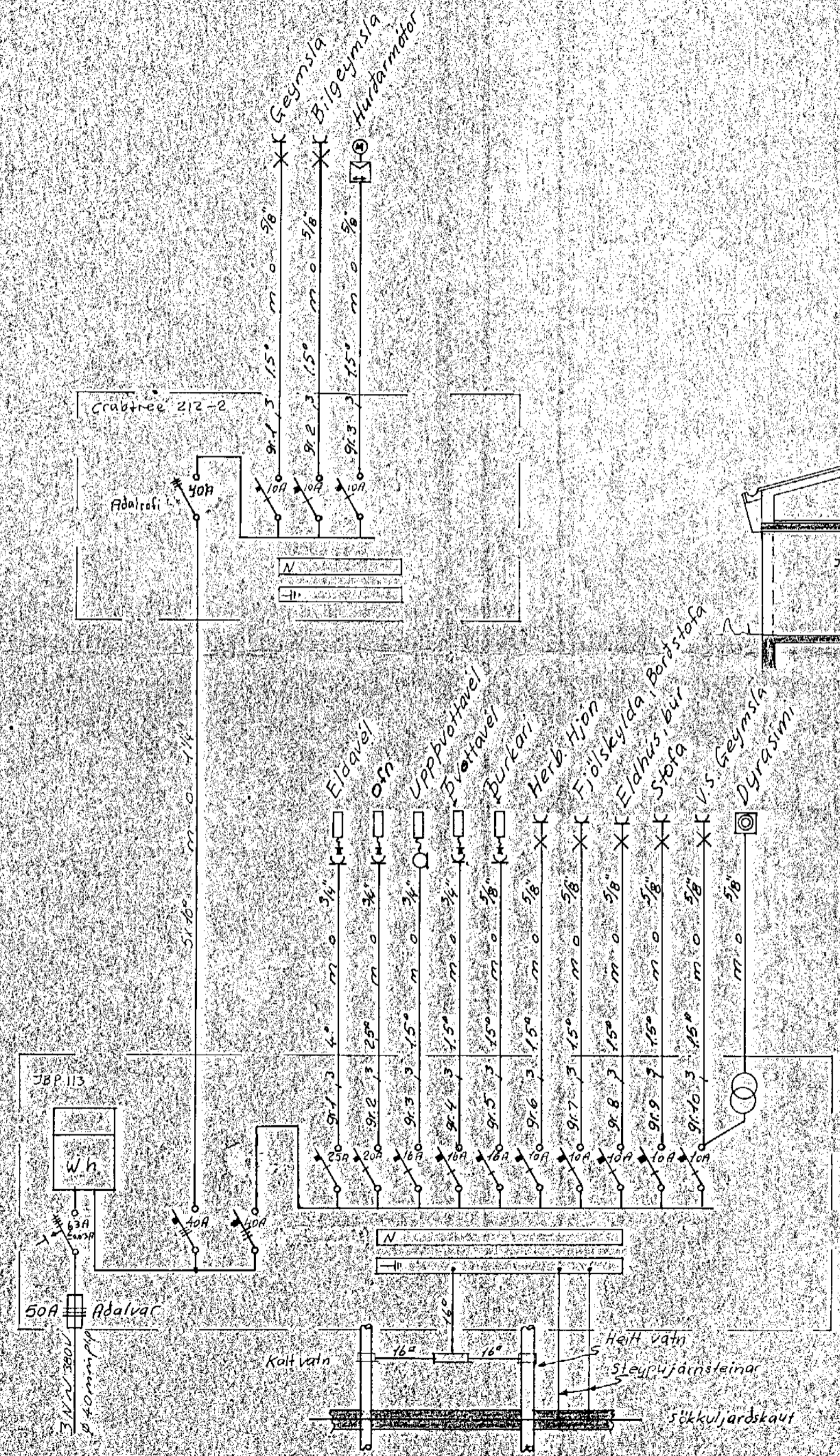
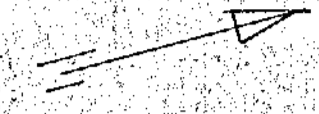
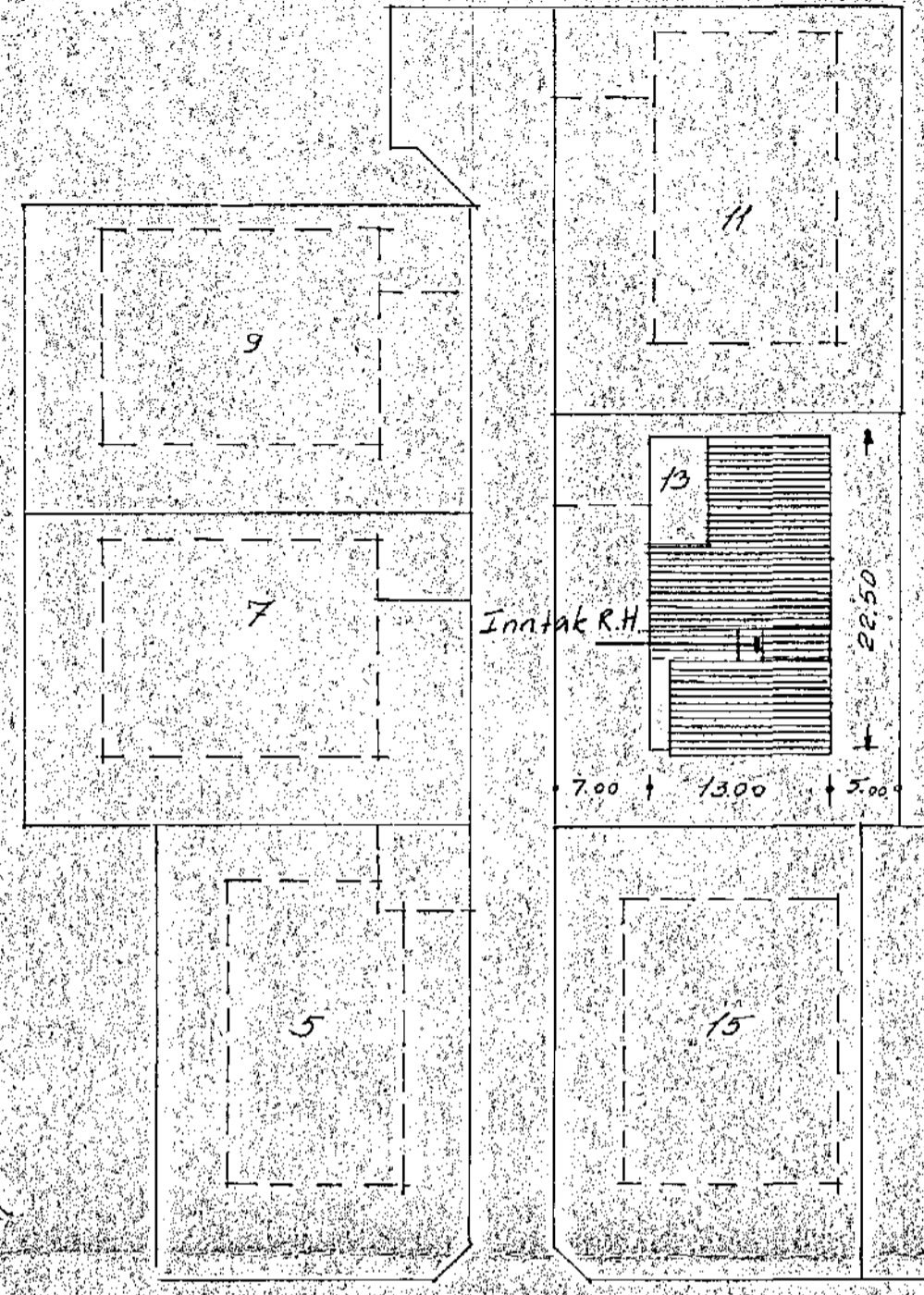


Inntök samþykkt 11.11.1977
 Í.h. RÁFVEITU HAFNARFIJÐAR
 Filippur Þorsteinsson



Snid A-A í inntak R.H.



Arstöðumynd 1:500

Skýringar:
 Lagnir eru huldar 5/8 pipulagnir og taugar 3x15. Hæð rofa sé 105 sm. Hæð lengla sé 20 sm. Hæð Loftnetstengla og símatengla sé 20 sm. Mal eru gefin upp frá fullfrág. golti.
 Malstráumur rofa sé 10 A og tengla 16 A. Tenglar teiknadir. Við rofa eru í sömu dás og rofar eða fast undir þeim.
 Þó öllum ljösum utanhúss skal leggja Plástpipu í dregna með pláststeng.
 F = bæjar sími, L = loftnet, D.S. Dyrásími

GLITVANGUR 13 HAFNARF.	mælikv. 1:500 1:100
	dags. AGUST 1977
AFSTAÐA SNID SKYRINGAR EINLINUMYNDIR	teikn TS bl. 1 af 2
	samb. GARDAR