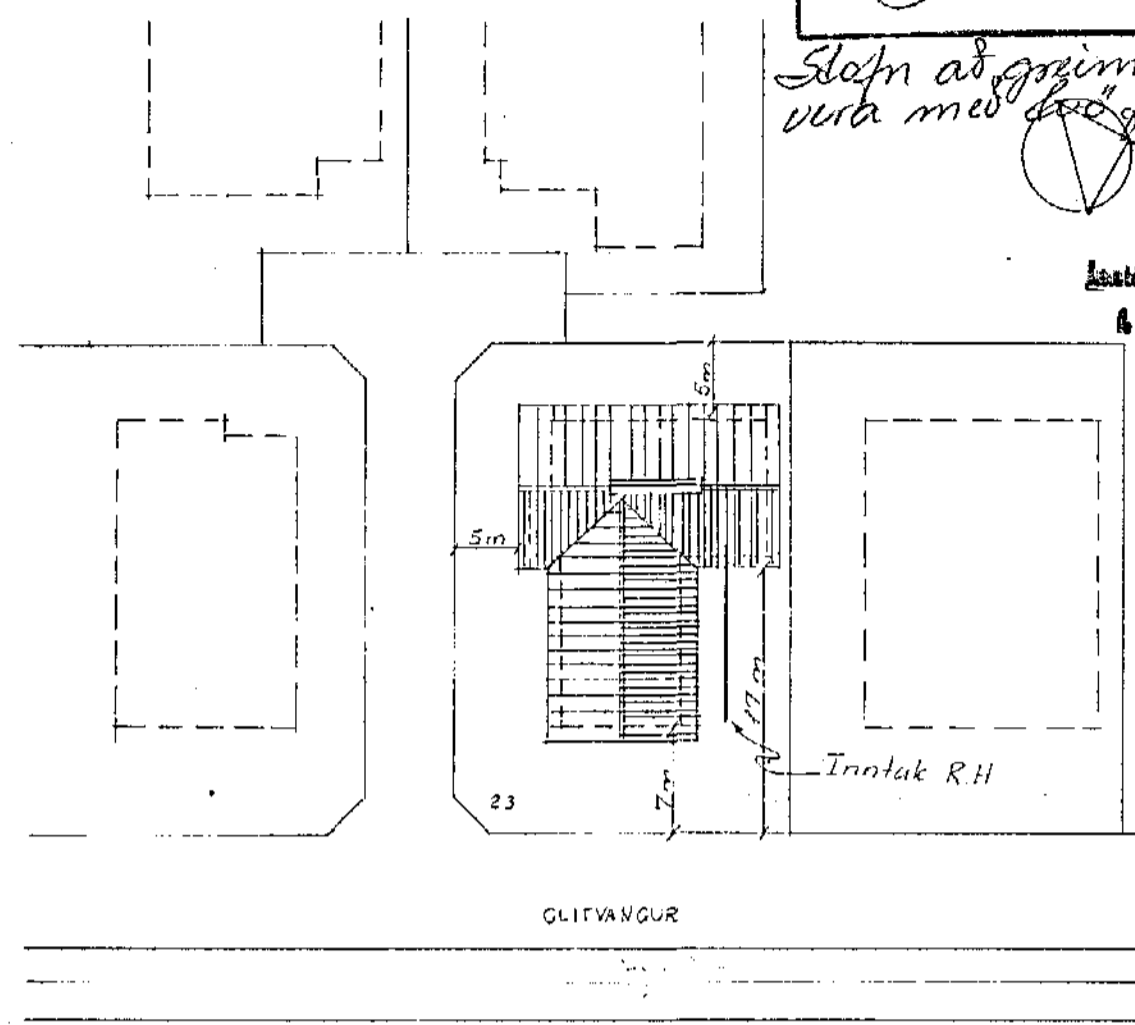
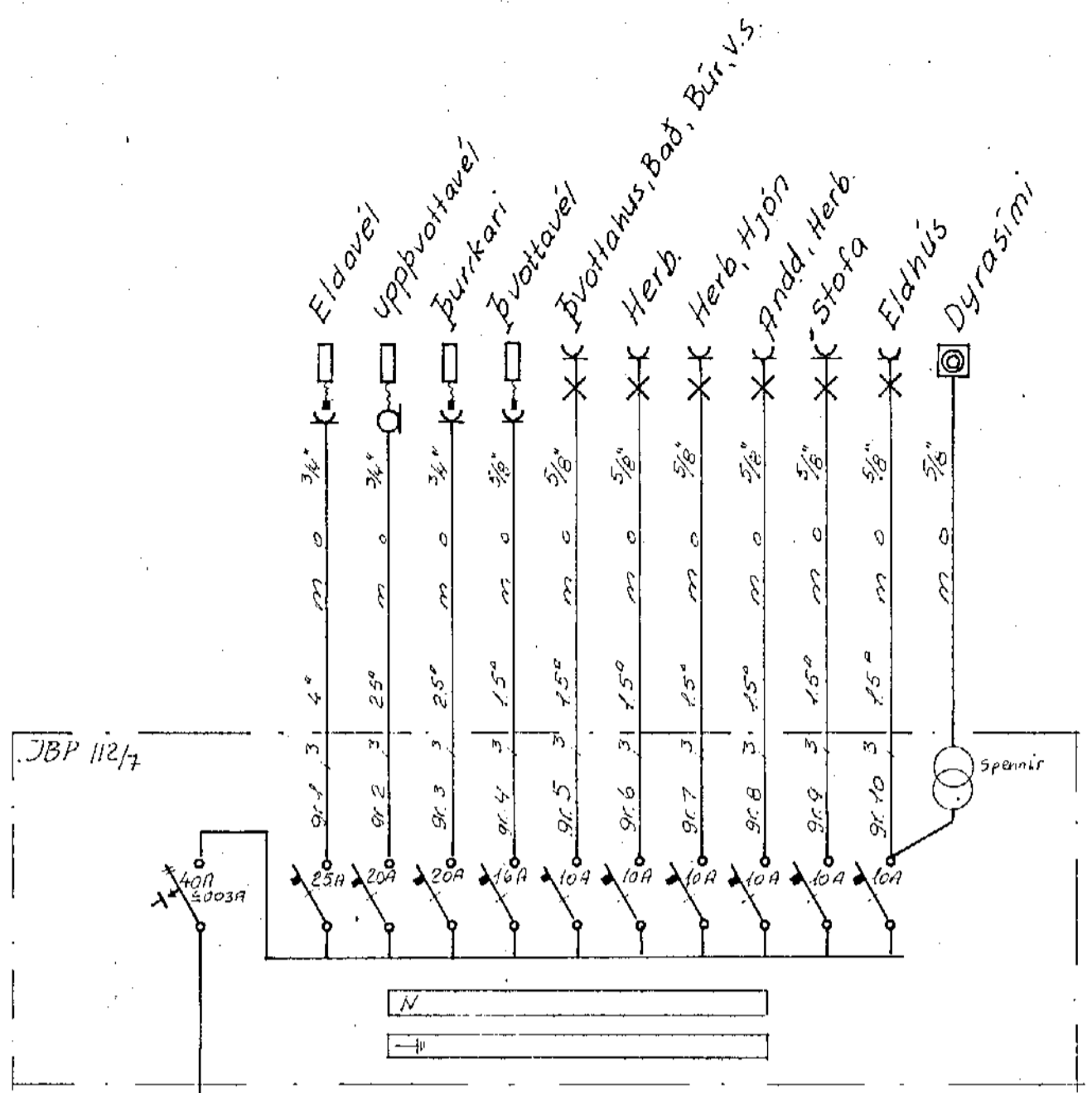


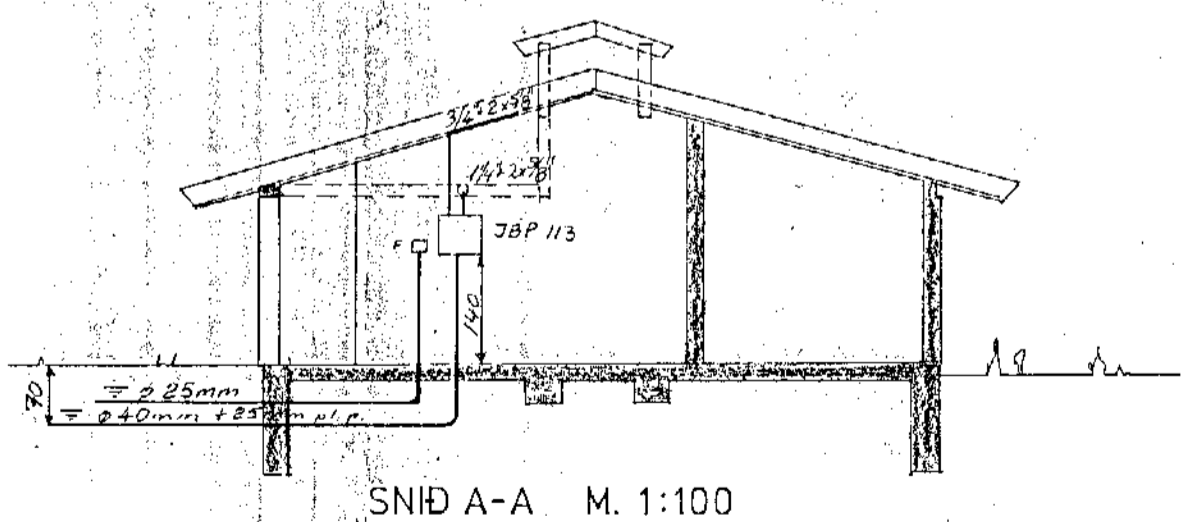
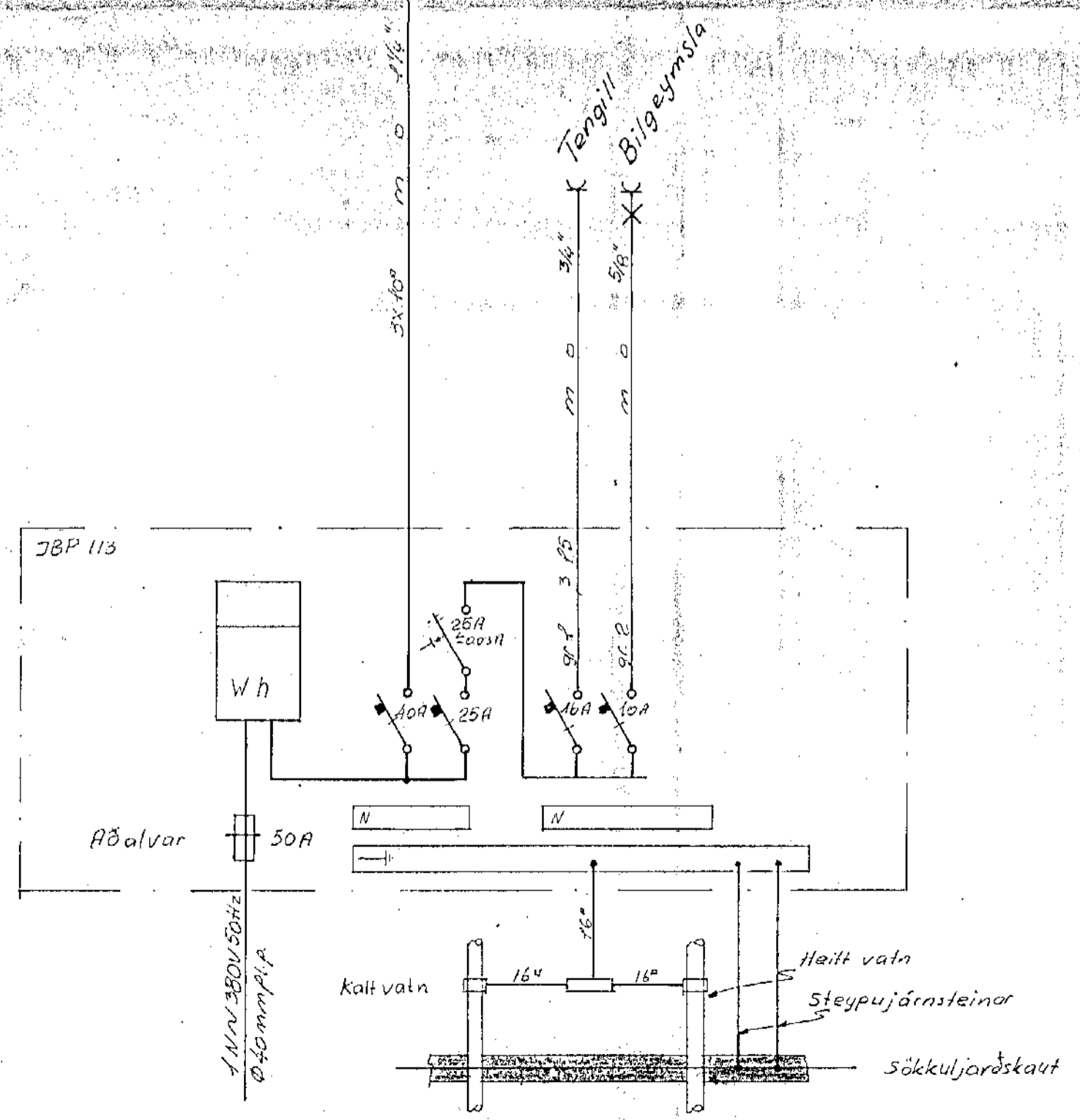
Húsvæita nr. 2506 Teikning nr. 4823  
 Samþykkt þ. 22/7 1977  
 f.h. RAFVEITU HAFNARFIJARDAR  
*Jóhann Guðsson*  
 Eltíllitamaður rafloega

*Slafn að gæmi bóflu skal vera með faldri einangru.*

Útíkk samþykkt 21/7 1977  
 f.h. RAFVEITU HAFNARFIJARDAR  
 Hótel Hæðleiga



AFSTÖÐUMYND M. 1:500



SNÍÐ A-A M. 1:100

**Skýringar:**  
 Lagnir eru hular 5/8 pipulagnir og taugar 3x1.5. Hæð rofa sé 105 sm. Hæð tengla sé 20 sm. Hæð Loftnetstengla og Símatengla sé 20 sm. Mál eru gefin upp frá fullfrág. gölfi.  
 Málstraumur rofa sé 10 A og tengla 16 A. Tenglar teiknaðir við rofa eru í sömu dós og rofar eða fast undir þeim.  
 Að öllum ljösum Utanhúss skal leggja plastpipu ídregna með plaststreng F = Bæjarsími, L = loftnet, D.S. Dyrasími

GLITVANGUR 23 HAFNARFIJARDAR	mælikv. 1:500 1:100
	dags. JÚLÍ 1977
AFSTÆÐA SNÍÐ SKYRINGAR	teikn TS.   bl. 1 af 2
EINLÍNUMYNDIR	samb. Traust' Sveinþórn
	teikn. nr. 22-A 54