

JARÐVIÐNA

Úr grunni skal fjarlægja allan lífrænan og leir-  
kendan jarðveg og fylla í með frostöruggri grús  
eða hrauni sem skal þjappað.

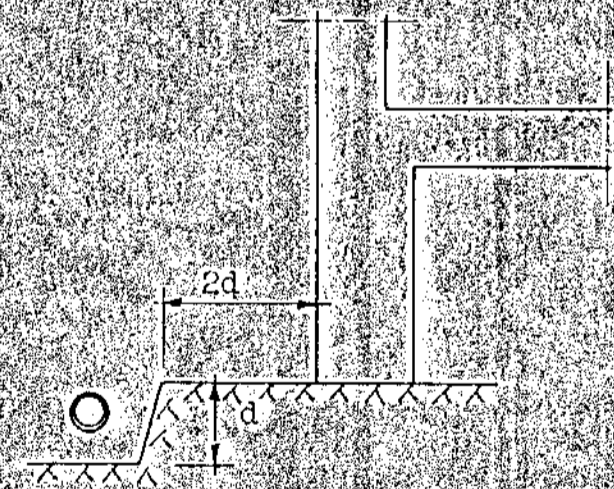
Undir sökkjum skal laus jarðvegur þreinsaður  
niður á klöpp eða mónellulag.

Á mónellulag sem meyrnað hefur í vetu skal steypa  
þrífalag sem ná skal 15 cm út fyrir sökkla.

SÖKKIAR OG IAGNIR

Sökkulbreiddir miðast við að sökkjar séu steyptrir  
á sprunginni klöpp eða mónellu með leyfing  $\sigma = 50 \text{ t/m}^2$ .

Þar sem lagnarskurðir eru dýpri en neðri brún  
sökkla skal fjarlæg þeirra frá sökkli vera tvo-  
falt meiri en dýptarmunurinn.



- G stólpvegur úr gleiþubum leirþubum
- J ölkubum steypujárnsþubum
- St steinsteyptum þubum  
það sem ástítt þrínor
- St vegvænslagn úr steinsteyptum þubum
- St jarðvænslagn úr steinsteyptum þubum  
í tvíþópökkuð

JARNAVIÐNA

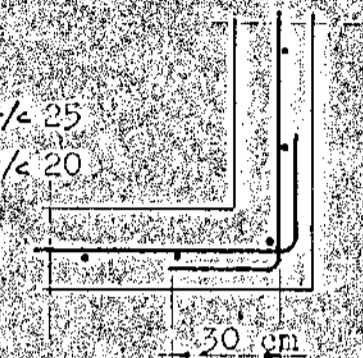
Rífflað kambstál Ks40 táknað með K

Slétt járn St37 ——— R

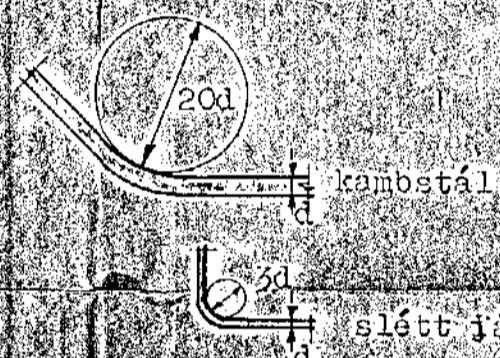
Allir vegir jarðvegir með lóðrétt K8 1/2 25  
lárétt K8 1/2 20

Kringum þluggu og yfir dýpum koni  
2 K 10 nema skurðir sé gefið.  
jarðplötur Lambentur K8 / 30 í kross

- ←—— járn í efri brún plötu
- ←—— járn í neðri brún plötu
- ←—— járn samsíða þessu lögð tvíst



Beyging járna



Skeytilengdir járna

- K8 35 cm
- K10 45 cm
- K12 50 cm
- K16 65 cm
- K20 80 cm

STEYPUVIÐNA

- Steypuflokkar S80 þrífalag undir sökkla
- S160 sökkjar, jarðplötur og vegir
- S200 öll önnur steypa

Loftslendi í steypu 4-5 %  
Stígl sléttu mest 9 cm  
Alla steypu skal vibrera við niðurlagn

Steypulag utan á járnun:

- innhúss plötur og vegir 1,0 cm
- bitar 1,5 cm
- súlur 2,5 cm
- utanhúss plötur og vegir 2,0 cm
- bitar og súlur 2,5 cm

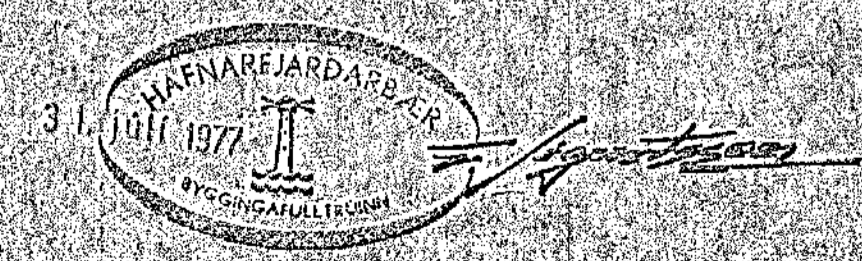
ÞAKVIÐIR

Alla þakviði skal fúaverja Exterior Solignum  
Sperru efni 2"x8"

Giról saumur og boltar skulu vera úr galvaniseraðu efni

STÁLBITAR

Efni St37  
Allt stál skal ryðreinsa og tvímála  
ryðvarnarmálinu.



TEIKN. SGS	VERKFRÆÐISTOFAN OPUS	BR.
VERK NR.	GLITVANGUR 25	MÁLKY.
RYKI		TEIKN. NR. 10