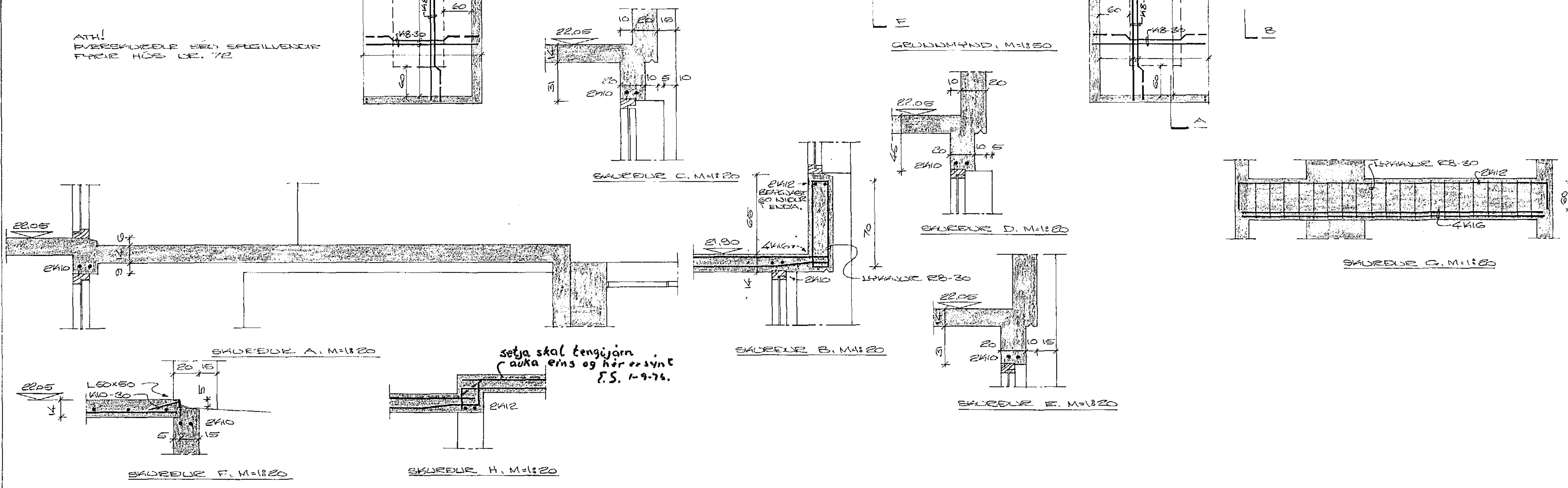


ATH!
ÞVERSKJIDDELE SÉD SÞRILVENDIR
FRÞR HÓE VE. 72

GRUNDMUND, M.1:50



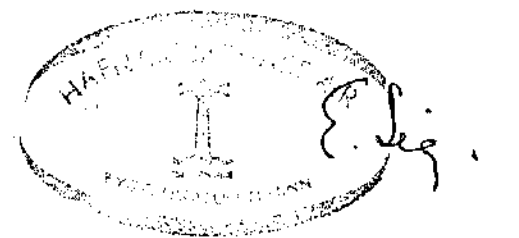
setja skal lengujárn
á milli eins og hér er sýnt
F.S. 1-9-76.

SKRÞINGAR

PLÖTUÞYKKI = 10 CM
STRENGSTEPPA = 2000
BENDISRÁL = KB 40 # 51 37
TRINGULUM ÖLL MÖÐUR KOMI 2410,
NEMA ANNAÐS SÉ GERIÐ.
TENGJÄRN Í STEPPUSKIL ÚTVEGGJA
SÉD K10-30, L. 60, 25 UPPR. -
K10-17

MEÐIR 10 MM JÄRN
Í ÞESSA RÖÐ PLÖTU, MEÐ 17 CM Á MILLI
JÄRNA. ANNAÐ HVERT JÄRN BERGIST UPP
Í EYRA RÖÐ PLÖTU VIÐ ENDA.

K10 SKERTIST UM 50 CM, OG EIGI FLEIRI
EN ÞRÖÐA HVERT JÄRN Í SAMAN
ÞESSA RÖÐ. SAMAN GILDIR UM K10, NEMA
HVAÐ RÖÐ SKERTAST UM 60 CM.



HJALLABRAUT VE. 70 # 111
HAFNARVERKIÐ Í JÚLÍ 1976
AÐJAFREIÐI 47. 50587
PLATA 4ÞRIR VJALLAET

Arnar Magnússon, EFL