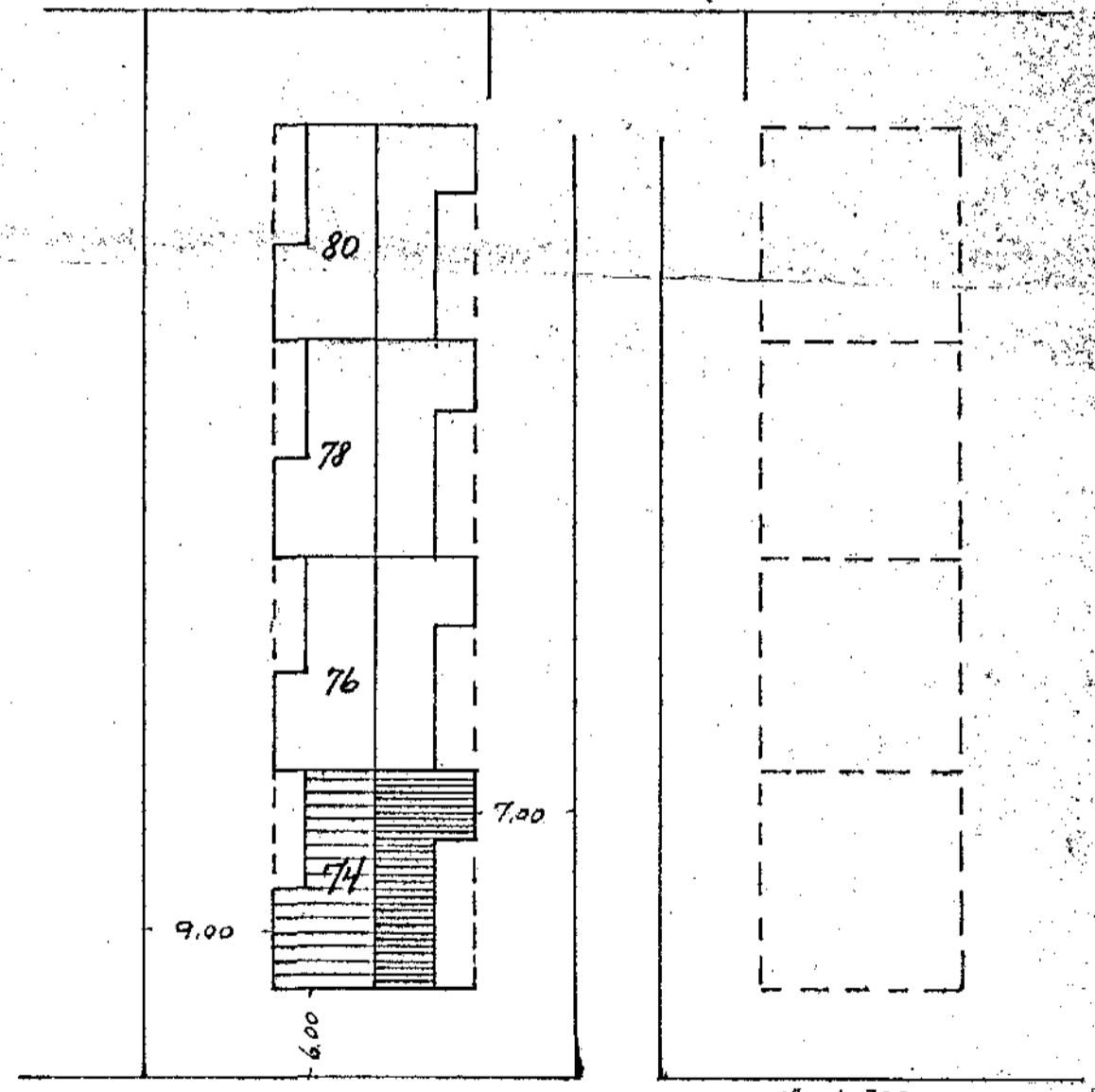
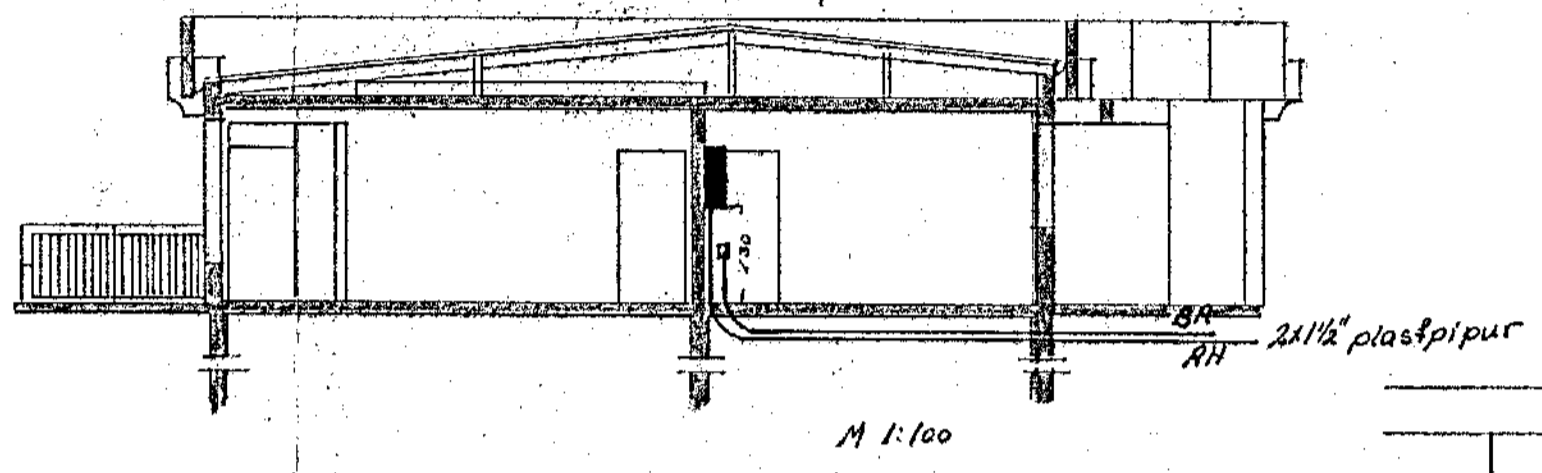
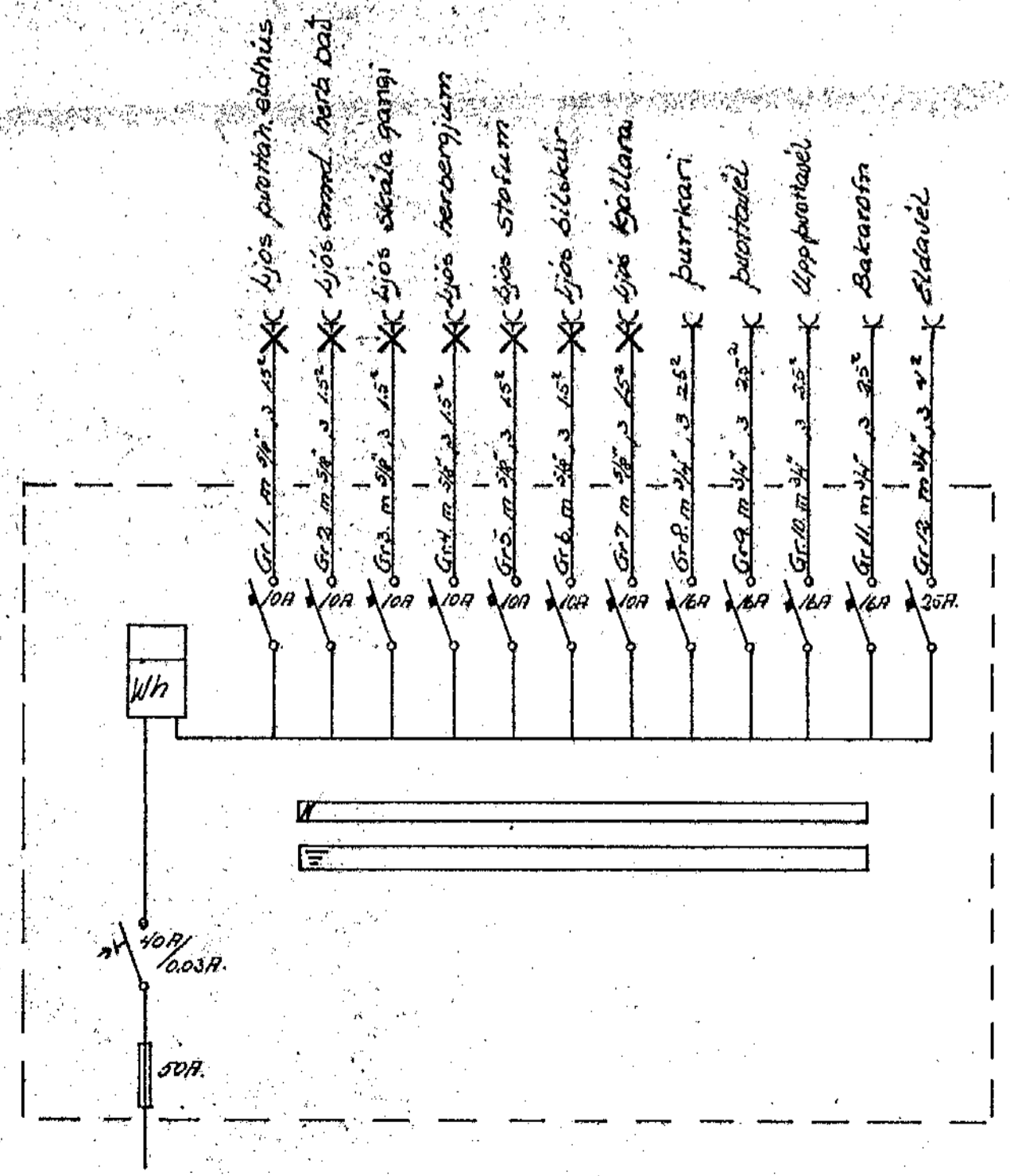


Málsvætti nr. 2386 Tekt. nr. 1593  
 Samþykkt þ. 23/6 1975  
 E. RAFFELIU H. NAR JARÐAR  
 Eftirlitsskjal rannsóknar

Inniök samþykkt 9.16. 1975  
 E. RAFFELIU H. NAR JARÐAR  
 Eftirlitsskjal rannsóknar



Málstraumur sofa og tengla sé 10A  
 Hæð tengla sé 20 cm frá gólfu } með annars sé gefið  
 Hæð rofa sé 10 cm frá gólfu }  
 Tafli skal vera nr 113 frá J.B.P. eða samsvareandi  
 Binda skal saman sökkuljárn og vatnsinntak  
 Binda skal saman vatn, skól, badkar og slurtubotn í badherb  
 Rafslagna efni í bilskúr skal vera af rakapéltri gerð.



Breytingar	NR	Dags. Kalm	Þ. H. S.
			M 1:500 1:100
			Bl / af 3
			Mai 75
			76

Jens Eversson S. 52829  
 Hjallabrauð 74  
 eintímu og afstöðu-  
 mynd þverskurður