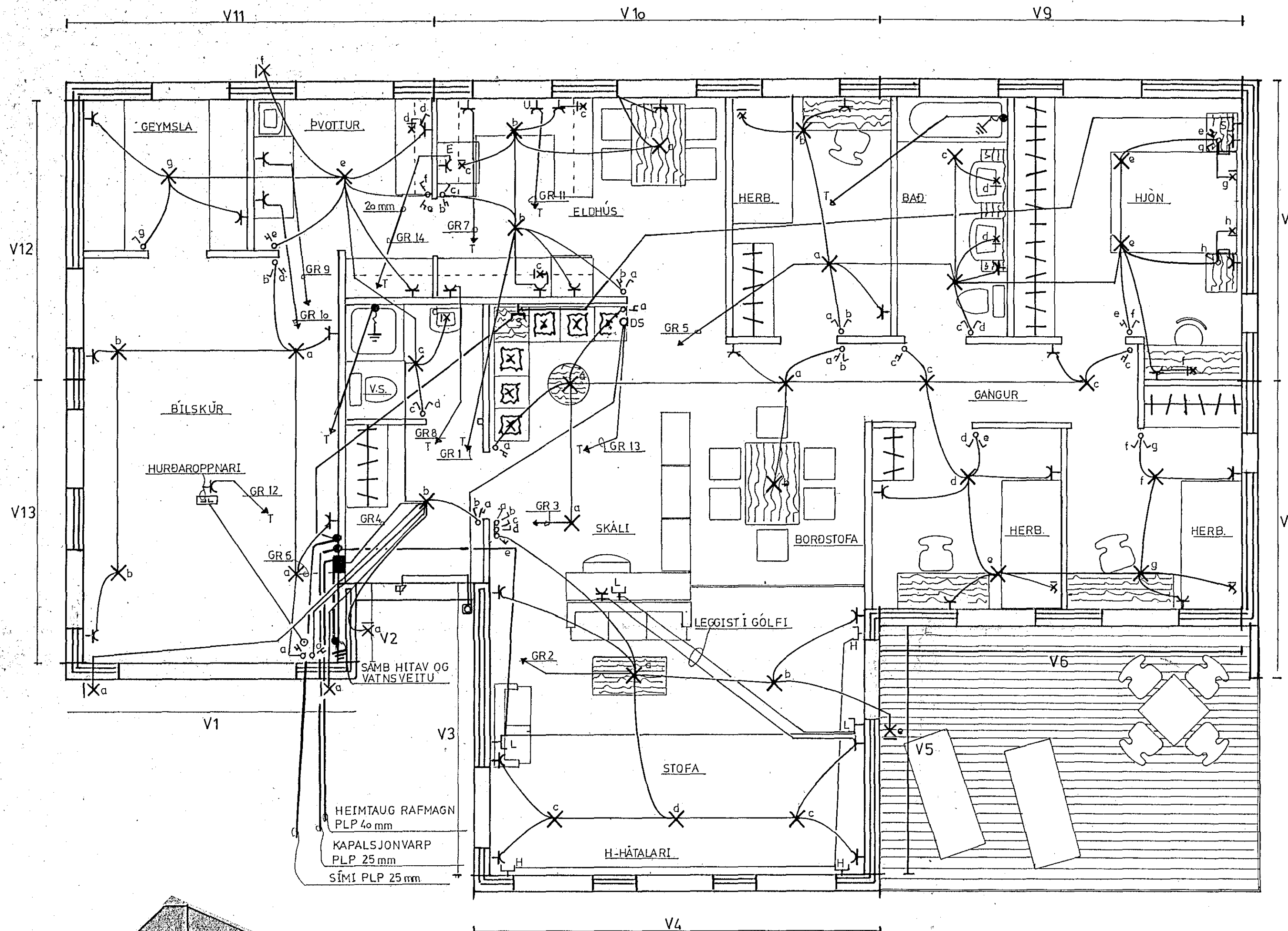


Almennar skýringar.



1. Rofar skulu vera 110 sm. frá gólfi.
2. Tenglar skulu vera 20 sm. frá gólfi, nema í eldhúsi þvottahúsi, geymslu og í bílskúr 110 sm.
3. E - eldavél 30 sm. frá gólfi.
4. U - uppvottavél 60 sm. frá gólfi.
5. S - sími og L - loftnet 20 sm. frá gólfi.
6. B - dyrabjalla 220 sm. frá gólfi.
7. Öll mál eru frá fullfrágengnu gólfi í efri brún á dós.
8. Málhluta lagnar, tækja, lampa og búnaðar skal jarðbinda vandlega.
9. Sjá nánar tengingu, gildleika tauga og vírun á einlínunynd.
10. Allar pípur skulu vera úr plasti.
11. Öll tákni eru samkvæmt íslenskum staðli nr. 61.
12. Öll tákni eru táknræn og ber að samræma lagnir á staðnum og eftir sérteikningum.
13. Rofar og tenglar skulu vera af sambærilegri gerð.
14. Ganga skal vel og fagmannlega frá lögninni.

Húsvéiti nr. 3032 Teikning nr. 2302  
 Samþykkt þ. 20-7 1984  
 í.h. RAFVEITU HAFNAFJARÐAR  
*Jens Þverfisson*  
 Eftirlitsmaður rafhlagna

Útdráttur samþykkt 27.6. 1984  
 í.h. RAFVEITU HAFNAFJARÐAR  
*Albert Þristinsson*

