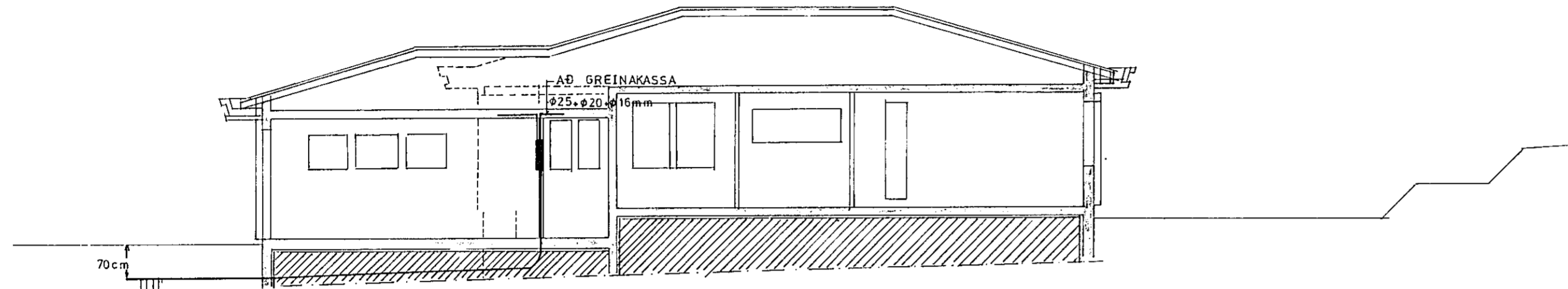


8 7 6 5 4 3 2 1

Húsvéita nr. 2985 Teikning nr. 2256
 Samþykkt þ. 3-5 1984
 f.h. RAFVEITU HAFNARFJÁRDAR
Jóns Guðrún
 Eftirlitsmaður raflegna

lástök samþykkt 3.5. 1984
 f.h. RAFVEITU HAFNARFJÁRDAR
Albert Kristjánsson

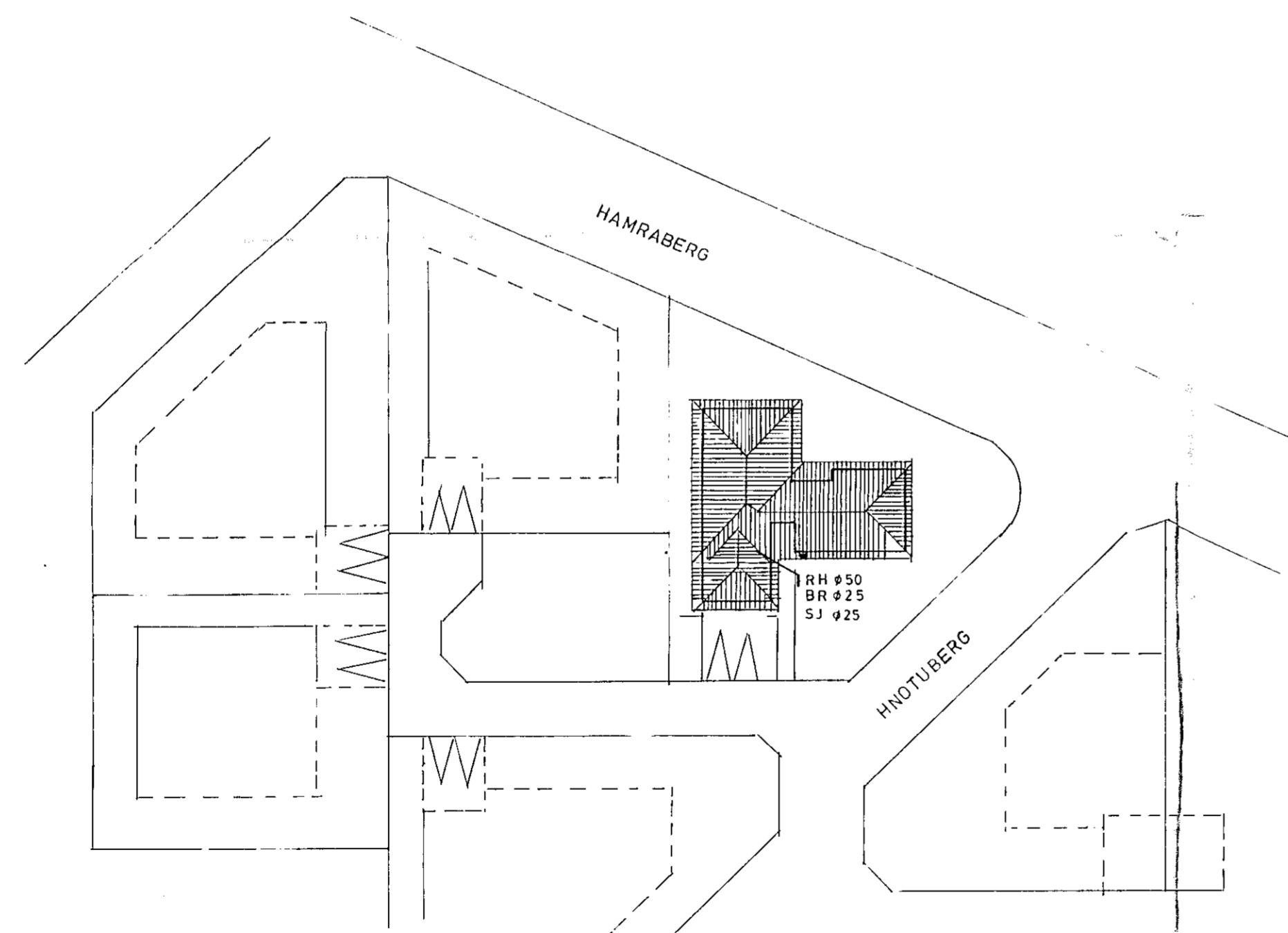


- Lφ50mm RAFM
- φ25mm GARDLÝSING
- φ25mm SIMI
- φ25mm SJONVARP

SNID A-A

Almennar skýringar:

1. Pípur eru flóum og vír 3x1,5mm²
 2. Hæð rofa frá fullfrágengnu gólfi 100cm
 3. Hæð tengla frá fullfrágengnu gólfi 15cm
 4. Hæð tengla í geymslum, þvotta- og eldhúsi 100cm
 5. Hæð tengla í bílgeymslu 100cm
 6. Hæð síma- (F), sjónvarps- (L), og hátalaratengla sé 15cm
 7. Málstraumur rofa og tengla skal vera 10amper
- Fyrirnefnd atriði gilda nema annars sé getið
8. Greinar eru ekki sýndar í öllum tilfellum að töflu en eru þá merktar viðkomandi töflu. Dami TI GR.10 er grein númer 10 í töflu TI
 9. Pípur sem leggja skal að inntakakassa síma eru merktar TKO
 10. Pípur sem leggja skal að inntakakassa sjónvarps eru merktar TKL



AFSTÖÐUMYND M 1:500

HNOTUBERG 31 HAFNARFIRÐI	
Mkv.	RAFMAGNSTEIKNING
Hannað: <i>Ólafur A</i>	
Teiknað: <i>Ólafur A</i>	
Yfirlitarið:	
Dags. MARS 1984	Nr. 1957 Blað 1 af 4

8 7 6 5 4 3 2 1