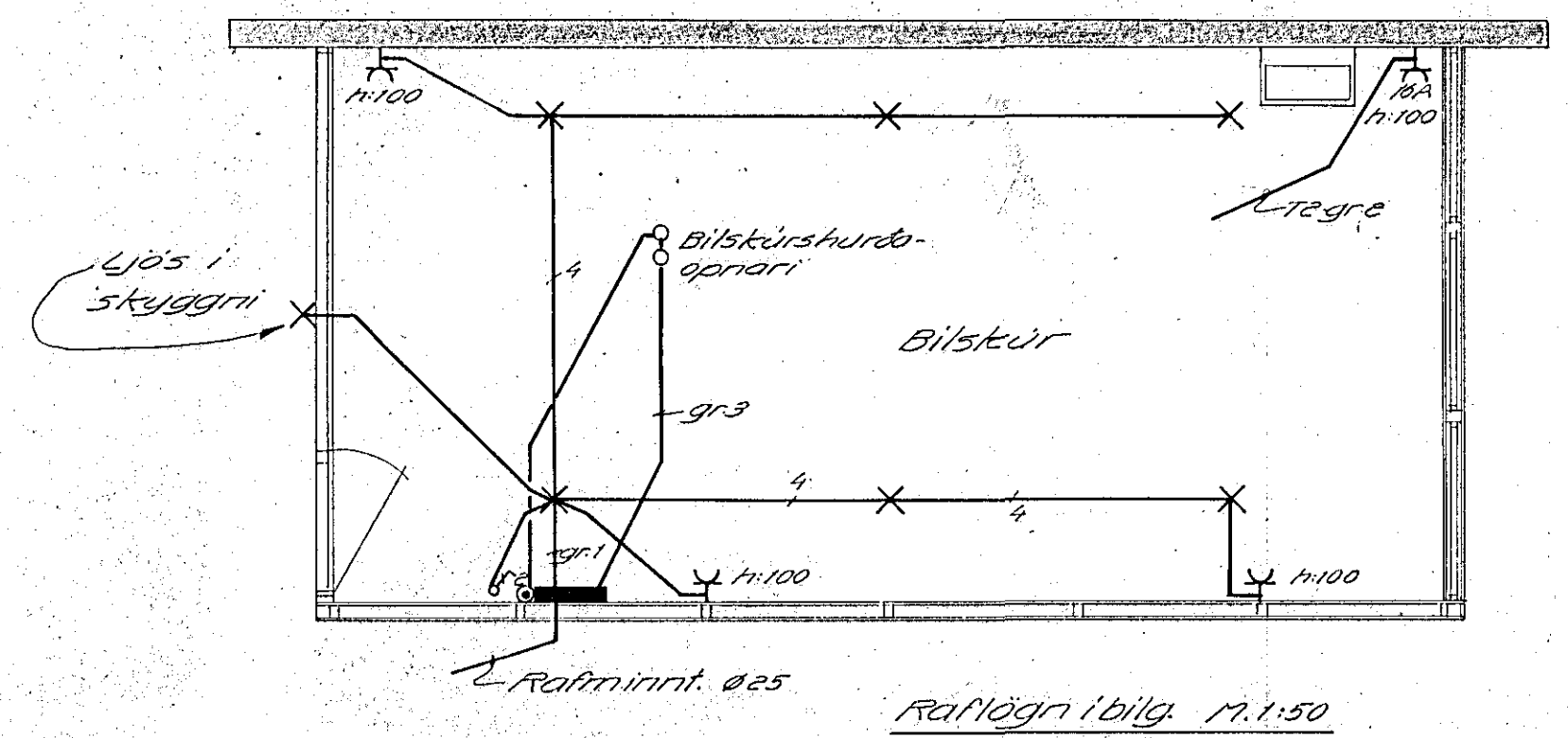
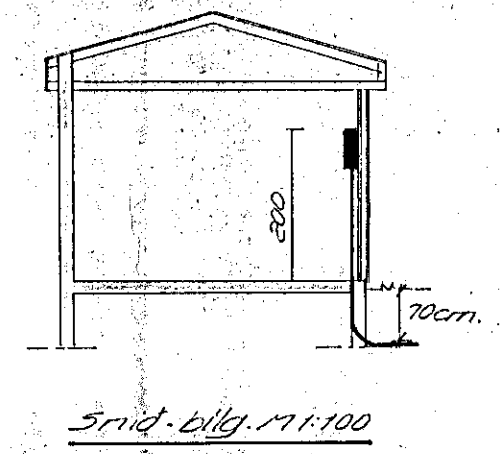
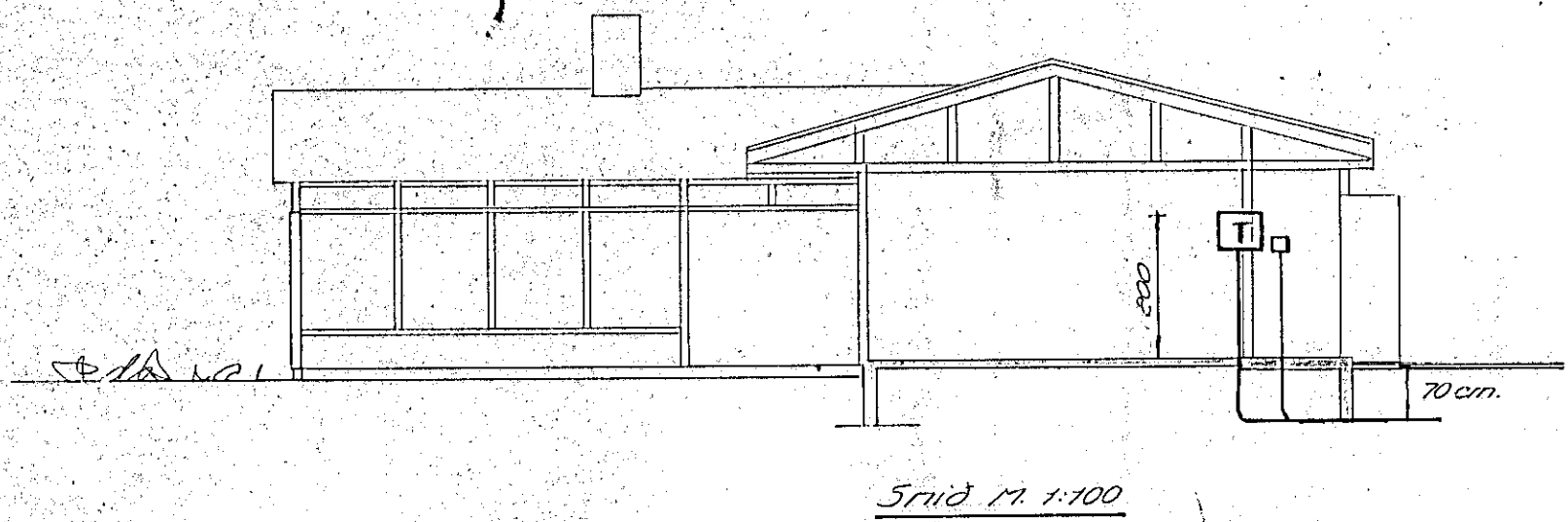
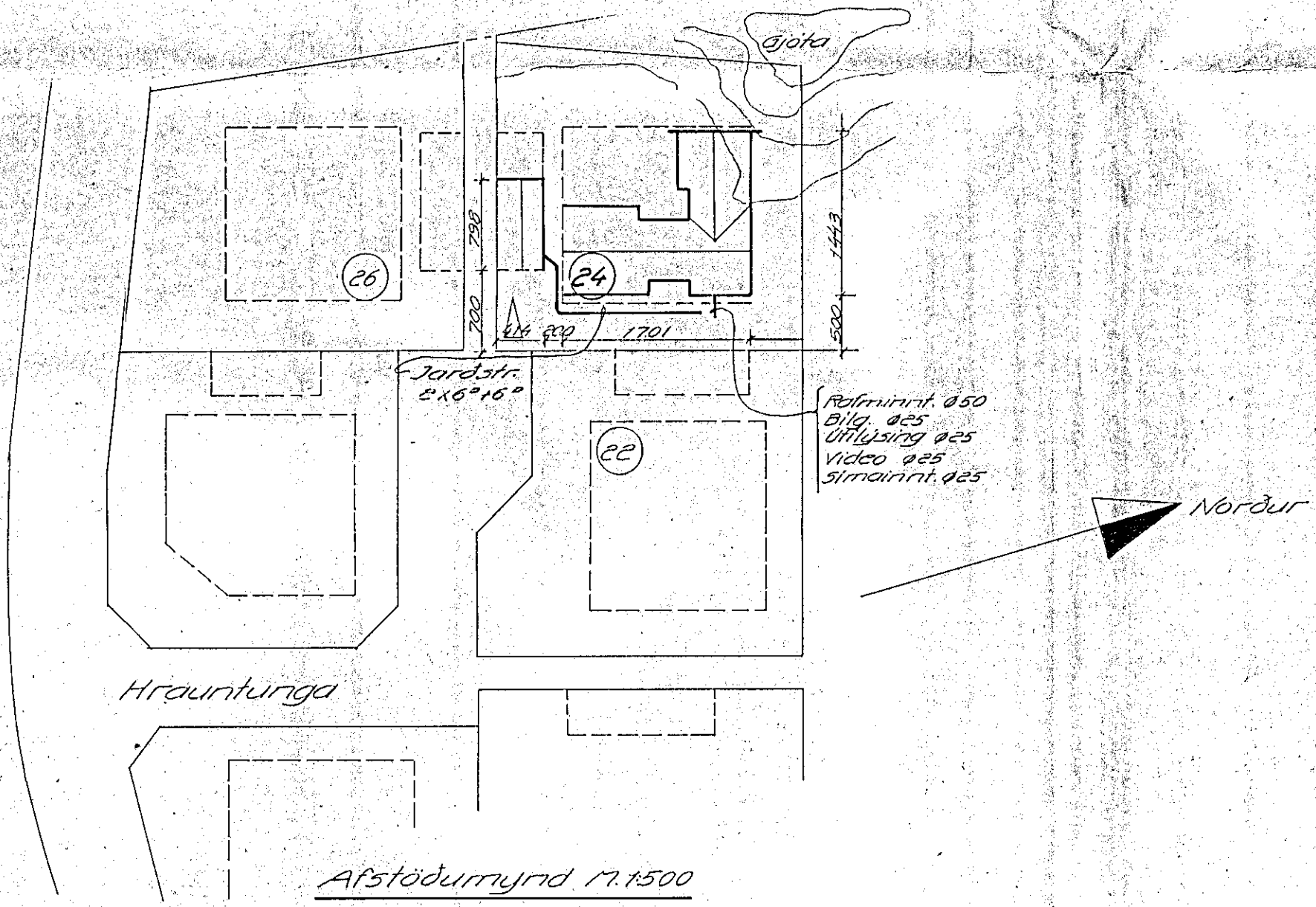


Húsvéita nr. 1165 Teikning nr. 2007
 Samþykkt þ. 20-1 1982
 f.h. RAFVEITU HAFNARFJARDAR
Jóns Erla Sönn
 Eftirlitsmaður rannagna



Inntök samþykkt 18.11. 1982
 f.h. RAFVEITU HAFNARFJARDAR
 Albert Kristinsson



ALMENNAR SKÝRINGAR

Hús reist úr timbureiningum frá Húseiningum h/f Siglufiról.

Pípur skulu vera 160 og vír 1.5 mm²
 Málstraumur rofa og tengla skal vera minnst 10 A. } nema annars sé getið
 Rofar skulu vera 100 cm frá gólfi
 Tenglar skulu vera 15 cm frá gólfi
 Mál eru frá fullfrágengnu gólfi eða óeinangruðum vegg í miðja dós, eða úr miðri dós í miðja dós.
 Málhluta lagnar, tækja, lampa og búnaðar skal jarðbinda vandlega.
 Til snertispennumvarnar skal nota lekastraumsrofa og núllun.
 Sjá nánar tengingu, gildleika tauga og vírun á einlínunmynd.
 Allar pípur skulu vera plastpípur.
 Öll tákni eru táknræn og ber að samræma lagnir að tækjum eftir aðstaðum á staðnum og eftir sérteikningum.
 Rofar og tenglar skulu vera af sambærilegri gerð.

FLOKKUN	TEIKN. NR.	HRAUNTUNGA 24, HAFNARFIRÐI	
81	24 725		
VERK.	BLÁÐ	FRH.	BL.
176	1	2	
KVARDI	1:100	1:50	1:500
HANNAÐ	TEIKNAD	YFIRF.	
G.S.	RV		
REYKJAVÍK	OKT. '81		

Snið, afstöðumr. rafloagn

Rafhönnun ARMÚL 42 SÍMI 84833