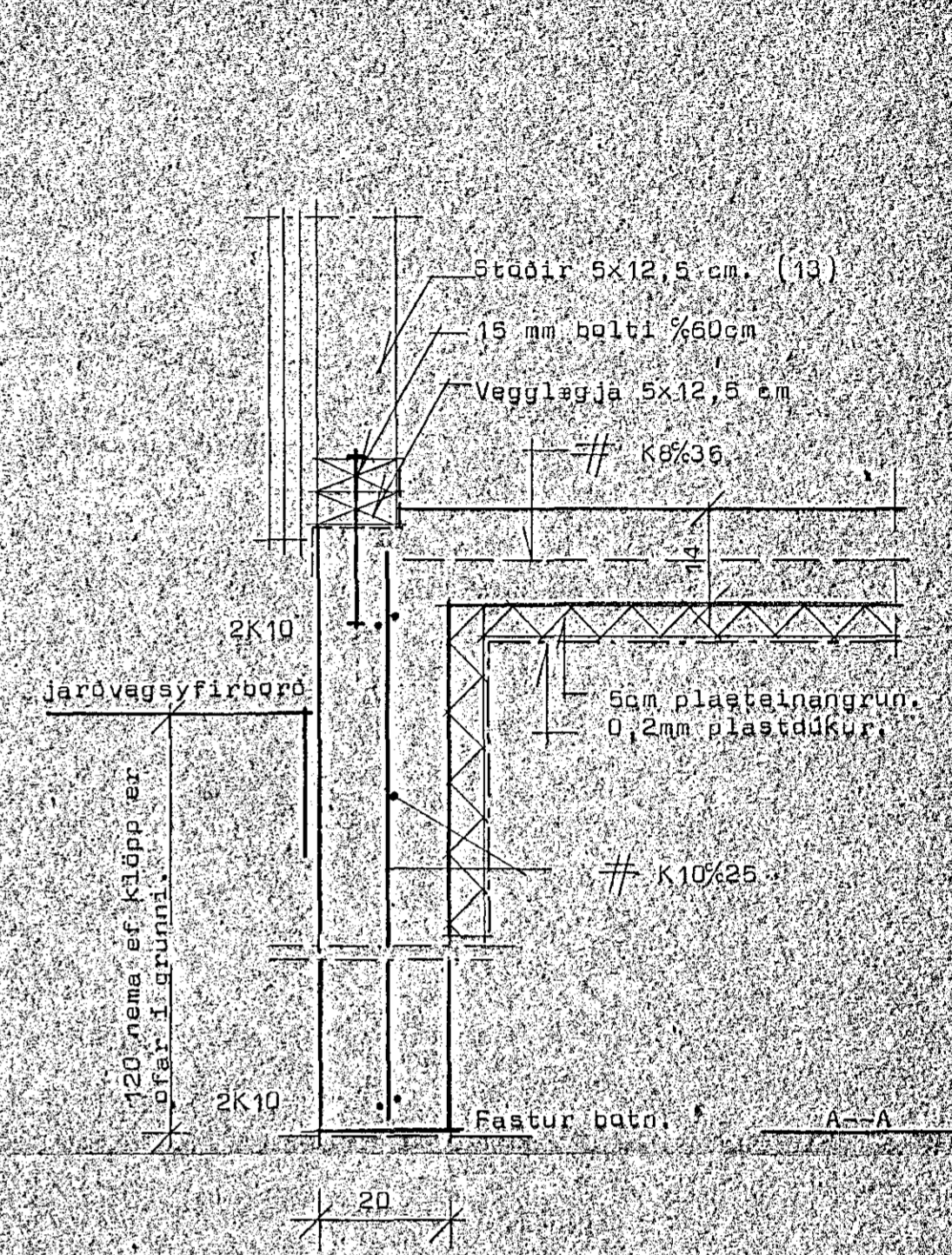
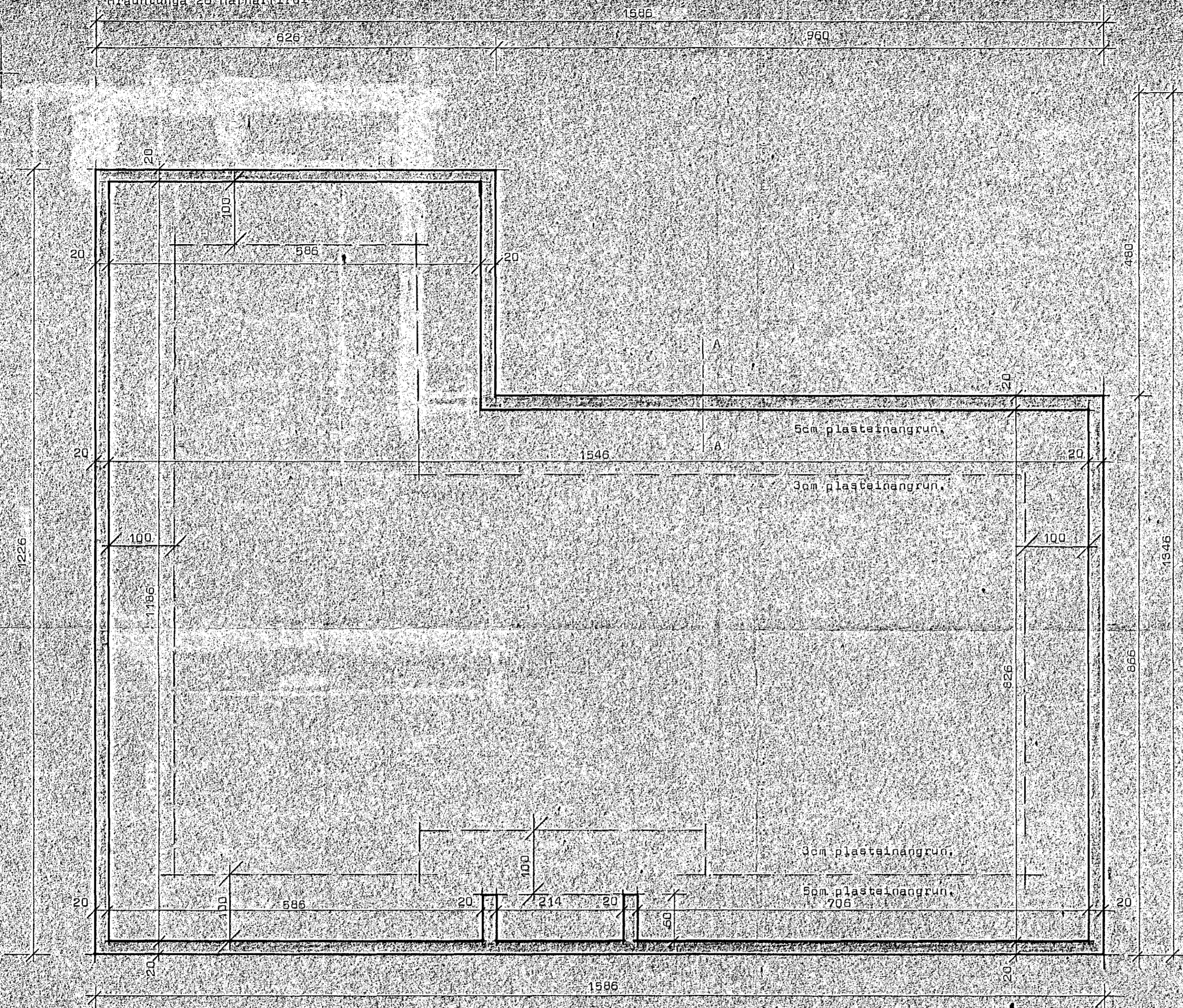
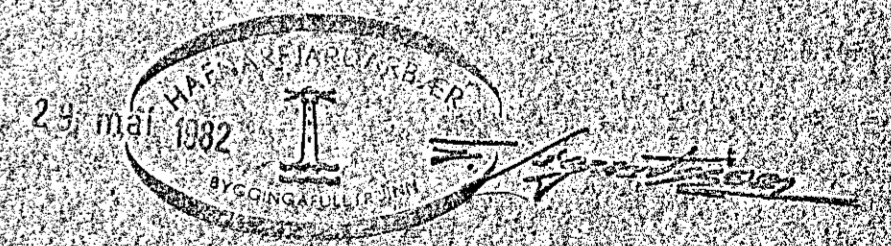


Hraunfunga 26 Hafnarfirdi



Skýringar:
 Grafa skal fyrir undirstöðum niður á fastan botn og hreinsa vel undan veggjum áður en mót eru smíðuð.
 Grafa skal allan lausan jarðveg frá grunnni og fylla í stöðinni með moldarlauri mál, þjappa hana í 30cm þykkum lögum með titraráþjöppu og veta hvert lag áður en þjoppun hefst.
 Þendistál er kambatal Ks 40 auðkennt með K. Stöypa er S200 skv. íst 10.



STADALHÚS S.F.
 TEIKNISTOFA SÍÐUMÚLA 31 SÍMI 83141

VERKEFNI	DAGS.	1982	VERK NR ST 190
Undirstöður	MKV.	1:60	
Hraunfunga 26 Hafnarfirdi	BR.		
	BLAD NR		
SIGURÐUR GUDMUNDSSON		SIGURÐUR P. KRISTJÁNSSON ETEL	